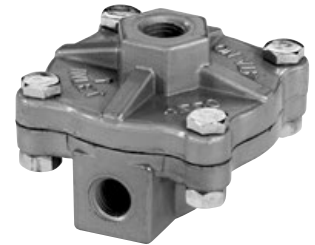
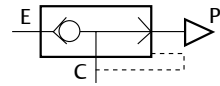


### Presentatie

- Compacte ventielen met 3 poorten met een extra grote doorlaat voor een snelle ontluchting van cilinders, remmen, actuators, koppelingen, etc.
- De afsluiters worden aanbevolen voor besturingstoepassingen met een groot debiet, breed drukbereik en snelle ontluuchttingscapaciteit
- Maakt het mogelijk kleinere pijpleidingen en besturingscomponenten toe te passen
- Bij gebruik als wisselklep, ontluicht de hoge druk van de twee ingangen via de gemeenschappelijke uitgang
- Speciale uitvoering voor lage omgevingstemperatuur is beschikbaar
- Monteerbaar in elke positie
- De snelontluichtingsventielen voldoen aan alle relevante EG-richtlijnen



### Algemeen

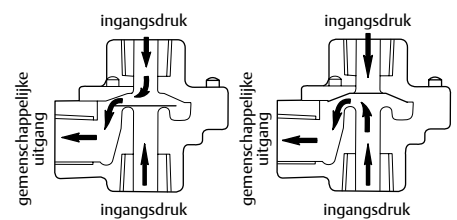
Drukverschil 0,35 - 10,0 bar [1 bar = 100kPa]  
 Max. viscositeit 65cST (mm<sup>2</sup>/s)  
 Reactietijd 50 - 100 ms

medium (*)	temperatuurbereik (TS)	afdichtingsmateriaal (*)
lucht, neutraal gas	-20°C tot + 80°C -40°C tot + 85°C	NBR (nitril) TPE (thermoplastisch elastomeer)

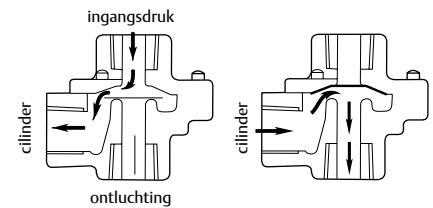
### Materialen in contact met media

(\*) Zorg ervoor dat de compatibiliteit van de vloeistoffen die in contact komen met de materialen is geverifieerd

	Behuizing: zink	Behuizing: roestvast staal
Behuizing	Gegoten zink	AISI 300 SS
Deksel	Gegoten zink	AISI 300 SS
Afdichtingen	NBR	NBR
Membraan	NBR	TPE



Wisselklep  
doorstroomschema



Snel ontluichtingsventiel  
doorstroomschema

### Specificaties

aansluiting	doorstroomfactor Kv				toelaatbaar drukverschil (bar)		basis catalogusnummer		type
	poort				min.	max. (PS)	zink	roestvast staal	
	P → C	C → E	P → C	C → E					
NPT	(m <sup>3</sup> /u)		(l/min)						
<b>Behuizing in zink</b>									
1/8	0,6	0,7	10,0	11,7	0,35	8,6	V043A005	-	01
1/4	0,7	0,9	11,7	15,0	0,35	8,6	V043A006	-	01
1/4	1,7	1,7	28,3	28,3	0,35	8,6	V043A001	-	02
3/8	3,0	3,9	50,0	65,0	0,35	8,6	V043A002	-	02
<b>Behuizing in roestvast staal</b>									
1/4	0,7	1,2	11,7	20,0	1,0	10,0	-	V043A051	03

### Suffix tabel

suffix					omschrijving
1	2	3	4	5	
G	D				ATEX Niet-elektrisch, 2 GD c, constructie veiligheid, gas/stof (EN 13463-5)

### Productselectiehulp

#### STAP 1

Selecteer basiscatalogusnummer.  
 Refereer aan specificatietabel op pagina 1.

**Voorbeeld: V043A051**

#### STAP 2

Selecteer suffix (combinatie) indien nodig.  
 Refereer aan de suffixtabel op pagina 2.

**Voorbeeld: GD**

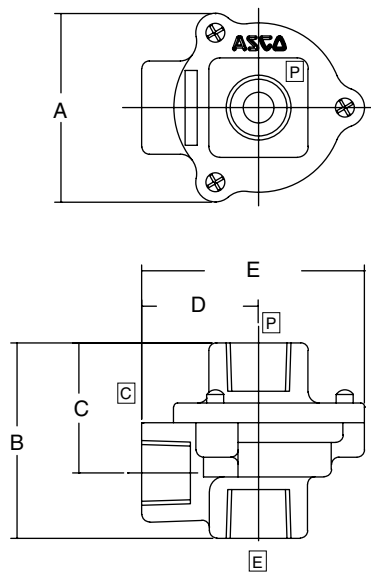
#### STAP 3

Definitief catalogus- / bestelnummer.

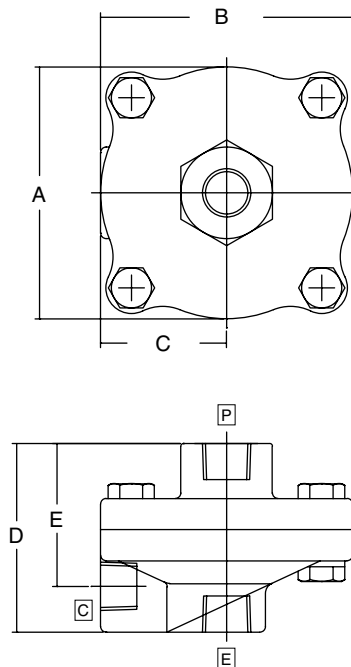
**Voorbeeld:  
V043A051GD**

### Afmetingen (mm), Gewicht (kg)

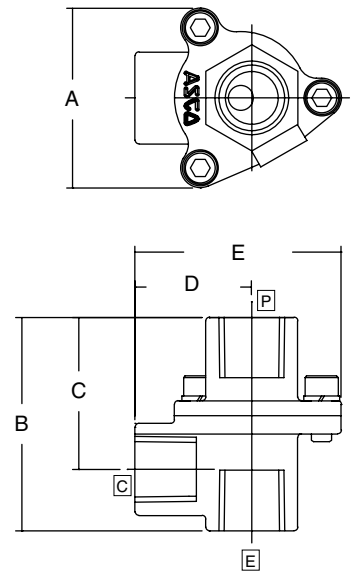
#### Type 01



#### Type 02



#### Type 03



type	A	B	C	D	E	gewicht
01	40	40	27	24	46	0,15 kg
02	70	70	35	52	40	0,25 kg
03	37	44	31	24	43	0,45 kg

### Installatie

- Alle magneetventielen worden geleverd met installatie-/onderhoudsinstructies
- Magneetventielen zijn in alle posities monteerbaar
- De pijpansluitingidentificatie is als volgt: B = NPT (ANSI 1.20.3)
- Een conformiteitsverklaring is op verzoek verkrijgbaar