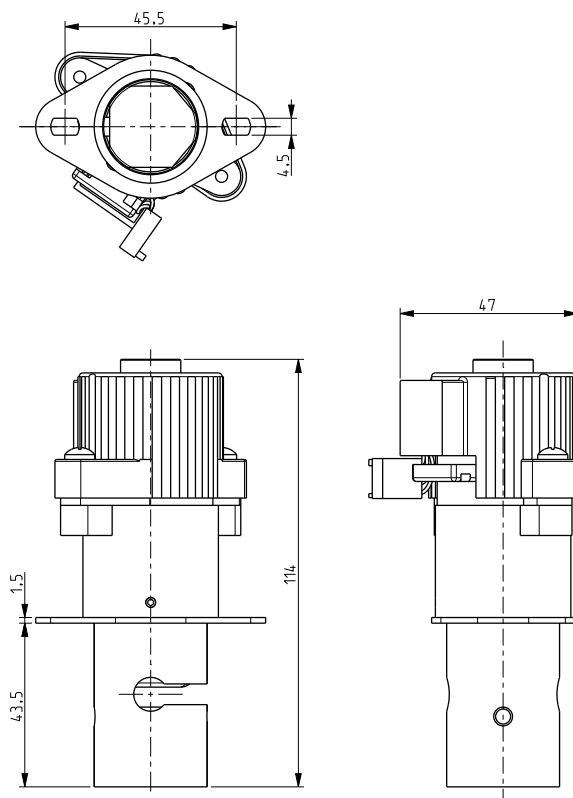


ASCO™ VALVOLA PINZA-TUBO CON MOTORE PASSO - PASSO 2-VIE

SERIE
S170-XA01X0900XX



Caratteristiche Generali

Valvola pinza-tubo con motore passo - passo, adatta per l'intercettazione di un fluido senza produrre turbolenze né spazi morti. Particolarmente adatta per la maggior parte delle applicazioni analitiche, medicali e alimentari.

La valvola se equipaggiata con adeguata elettronica di comando può svolgere le funzioni ON-OFF, controllo con input analogico e con potenziometro.

Il sistema consente la bidirezionalità del flusso e un'alta portata. La valvola è adatta per tubi elastici con durezza fino a 90 shore A.

Il tubo (non incluso nella nostra fornitura) è il solo materiale a contatto con il fluido.

Materiali	
Corpo	Alluminio anodizzato
Organo di pinzaggio	POM (copolimero di acetale rinforzato)
Componenti interni	Ottone e acciaio inox

Caratteristiche Elettriche	
Alimentazione	12V c.c.
Servizio continuo	ED 100%
Passo minimo	0.033mm/passi
Classe di isolamento	B (130°C)
Metodo di pilotaggio	1-2 phase
Circuito di pilotaggio	BIPOLARE "CHOPPER"
Resistenza di avvolgimento	24 Ω
Corrente / Fase	500 mA
Temperatura ambiente	-10°C +60°C
Conessioni elettriche	Molex pitch 2.54mm 4 spine
Grado di protezione	IP 40 (DIN40050)

TUBI	Forza di pinzaggio (N)	Velocità apertura/chiusura (mm/s)	Serie e tipo	Assorbimento (W)	Note	Peso (kg)
Ø ext. max. (mm)			Valvola	In funzione		
9,5	fino a 80	3,33	S170XA01X0900XX	9	-	0.22

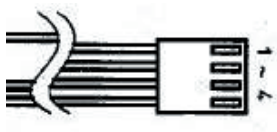
Note

- Alcuni dati, es. tempo di azionamento e assorbimento, dipendono direttamente dal comando elettronico e possono variare di conseguenza.
- Per l'utilizzo di tubo morbido con Ø esterno minore di 6 mm occorre montare il dispositivo guida tubo (dis. K 29501).

SERIE
S170-XA01X0900XX

ASCO™ VALVOLA PINZA-TUBO
CON MOTORE PASSO - PASSO
2-VIE

SCHEMA DI FUNZIONAMENTO



PIN NU.	COLORE FILO	MOTORE
1	GIALLO	B3
2	ARANCIO	B1
3	MARRONE	A3
4	NERO	A1

CODICE COLORE FILO

TESTA ALBERINO "IN"				
CONNETTORE PIN NU.	PASSO			
	1	2	3	4
1	+	+	-	-
2	-	-	+	+
3	-	+	+	-
4	+	-	-	+

TESTA ALBERINO "OUT"				
CONNETTORE PIN NU.	PASSO			
	1	2	3	4
1	-	-	+	+
2	+	+	-	-
3	-	+	+	-
4	+	-	-	+

I DATI RIPORTATI HANNO VALIDITA' ALLA DATA DI EMISSIONE. EVENTUALI AGGIORNAMENTI SONO DISPONIBILI A RICHIESTA