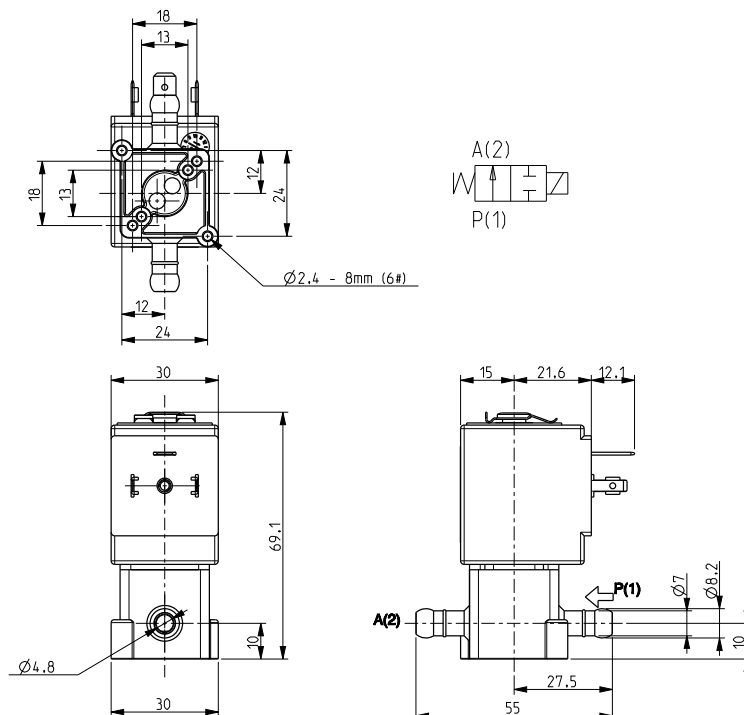


ASCO™ ELETTROVALVOLA

2/2 NORMALMENTE CHIUSA – AZIONE DIRETTA - PORTAGOMMA

SERIE
L123-V04



Caratteristiche Generali

Elettrovalvola ad azione diretta.

Adatta per l'intercettazione di fluidi liquidi e gassosi; indicata per il controllo di vapore a bassa pressione ed applicazioni nel settore delle autoclavi di sterilizzazione (verificare la compatibilità del fluido con i materiali con cui viene a contatto).

Caratteristiche Tecniche	
Pressione massima ammissibile (PS)	10 bar
Tempo di apertura	~20ms
Tempo di chiusura	~20ms
Temperatura fluido	0°C +130°C
Viscosità massima	5°E (-37 cStokes o mm ² /s)

Materiali a Contatto Con il Fluido	
Corpo	PPS
Tenuta	FPM
Componenti interni	Acciaio inox
Sede	PPS
Tubo guida	Acciaio inox
Anello di sfasamento magnetico	Rame

Elettromagnete	
Certificazione	UL (classe F) – per UL cl. H: ZA34
Servizio continuo	ED 100%
Materiale di inglobamento	PPS (polifenilossolfuro) caricato vetro
Classe isolamento	F (155°C) a richiesta cl.H (180°C)
Temperatura ambiente	-10°C +50°C
Connessioni elettriche	DIN 46340 - Connettore 3 poli (EN175301-803)
Grado di protezione	IP 67 (EN 60529) con connettore
Tensioni	c.c. 12-24V (+10% -5%)
	c.a. 24V/50Hz - 110V/50Hz (120V/60Hz) - 230V/50Hz (+10% -15%) (Altre tensioni e frequenze a richiesta e per quantità)

Attacchi	Ø Int. (mm)	Pressione differenziale (bar)				Kv (m ³ /h)	Serie e tipo		Assorbimento			Organi di tenuta	Note	Peso (kg)
		Δp min	Δp max		Valvola		Elettromagnete	c.a. (VA)		c.c. (W)				
			Gas	Liquidi				Spunto	Esercizio					
Portagomma	2,3	0	10	10	10	10	L123V04	ZA10A	23	14	9	FPM	1 - 2	0,210
	3,2		10	4	10	4								

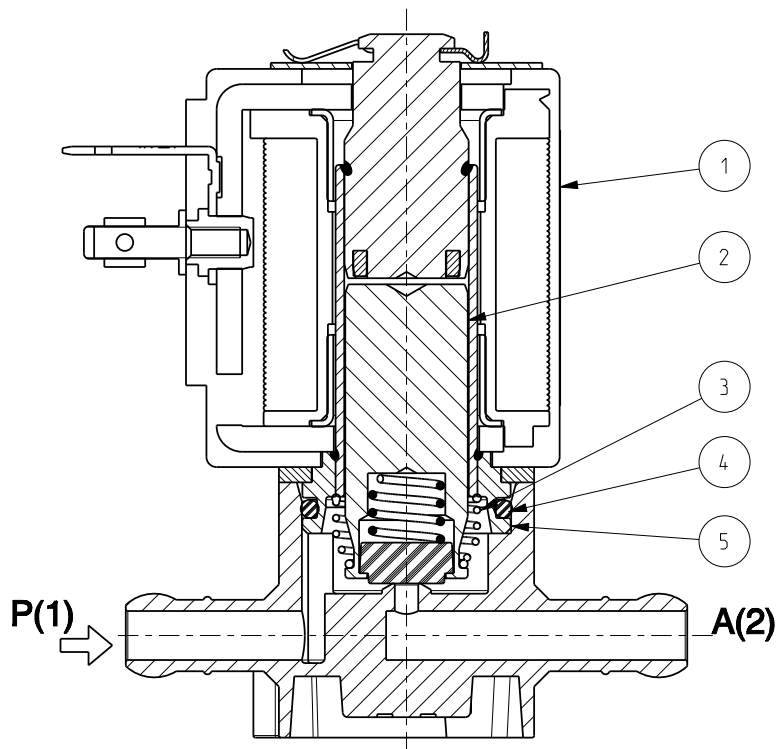
Note

- Tenuta : FPM = Elastomero fluorocarbonico
 - Omologazione IMQ CSV, per maggiori dettagli vedere scheda tecnica ZA10
 - Elettromagnete con certificazione UL (E153691)
- 1 - Per utilizzo con vapore, valgono i seguenti limiti: PSmax = 2,8bar (Tmax fluido 130°C)
 2 - I valori di pressione espressi in tabella indicano le potenzialità della valvola; potrebbero risultare limitati dal tipo di raccordo utilizzato

SERIE
L123-V04

ASCO™ ELETTRIVALVOLA
2/2 NORMALMENTE CHIUSA – AZIONE DIRETTA - PORTAGOMMA

Parti di Ricambio



Descrizione Kit	Codice kit	Formato da:
Kit gruppo nucleo	G3139401	Gruppo nucleo pos. 2
Kit molla rinvio nucleo	G3022401	N.10 molle rinvio nucleo pos.3
Kit OR gruppo guida	GU2428000017	N. 10 OR gruppo guida pos. 4
Kit gruppo guida	G31487	Gruppo guida pos. 5 Clip elettromagnete
Elettromagnete	ZA10A	Elettromagnete pos.1

Installazione

- L'elettrovalvola può essere montata in qualunque posizione, preferibilmente con l'elettromagnete verticale rivolto verso l'alto.
- In caso di smontaggio per manutenzione, le viti di fissaggio del tubo guida devono essere serrate con una coppia di 0,6±0,7 Nm.

I DATI RIPORTATI HANNO VALIDITA' ALLA DATA DI EMISSIONE. EVENTUALI AGGIORNAMENTI SONO DISPONIBILI A RICHIESTA