

# AMS Suite: Machinery Health™ Manager

Sürüm 5.61





## Telif Hakkı

© 2014, Emerson Process Management. Her hakkı saklıdır.

Emerson tarafından yazılı izin verilmedikçe, bu yayının hiçbir kısmı hiçbir şekilde hiçbir biçim altında çoğaltılamaz, iletilemez, çözümlenemez, bir geri yükleme sisteminde saklanamaz veya herhangi bir dile çevrilemez.

## Feragatname

Bu kılavuz sadece bilgi vermek amacıyla sunulmuştur. EMERSON PROCESS MANAGEMENT BU MALZEME İLE İLGİLİ OLARAK ZİMNİ SATILABİLİRLİK GARANTİLERİNİ YA DA BELİRLİ BİR AMAÇ İÇİN UYGUNLUK GARANTİLERİNİ KAPSAYAN FAKAT BUNLARLA SINIRLI OLMAYAN HİÇBİR TÜRDEN GARANTİ VERMEZ. Emerson Process Management bu belgede bulunabilecek hatalardan, eksiklerden veya tutarsızlıklardan veya bu materyalin düzenlenmesinden, performansından veya kullanılmasından doğacak arızı veya dolaylı hasarlardan sorumlu tutulamaz. Bu belgedeki bilgiler üzerinde önceden bildirimde bulunmadan değişiklik yapılabilir ve bu bilgiler Emerson Process Management adına bir taahhüt anlamına gelmez. Bu kılavuzdaki bilgiler her durumu kapsamamaktadır ve tüm benzersiz durumları kapsamaması mümkün değildir.

## Ticari Markalar ve Servis Markaları

Bkz. [http://www2.emersonprocess.com/siteadmincenter/PM\\_Central\\_Web\\_Documents/marks.pdf](http://www2.emersonprocess.com/siteadmincenter/PM_Central_Web_Documents/marks.pdf)

Tüm diğer markalar, kendi sahiplerine aittir.

## Patentler

Bu kılavuzda açıklanan ürün(ler) mevcut ve onay bekleyen patentler kapsamında yer almaktadır.

## İçindekiler

Başlarken .....	4	AMS Machinery Manager Başlatma .....	13
Bilgisayar donanımınız .....	6	Bundan sonra yapılması gerekenler .....	14
AMS Machinery Manager kurulumu ve kaydı .....	10	Network kurulumuna genel bakış .....	16

# 1 Başlarken

AMS Machinery Manager uygulamasını seçtiğiniz için teşekkür ederiz. Bu kılavuz Bağımsız bir sistemde başlangıç gereken temel bilgileri sağlar. Bir Ağ sistemi kurulumuna genel bakış [sayfa 16](#)'te sağlanmıştır. Ağ sistemini kurmadan önce önemli talimatları öğrenmek için Kılavuzlar DVD'sindeki Kurulum DVD'sine bakınız. Haydi başlayalım!

AMS Machinery Manager paketiniz aşağıdakileri içerir:

- Hızlı Başlangıç Kılavuzu
- Yazılım Kurulumu DVD'si
- Kılavuzlar DVD'si

## Özelleştirilmiş kurulum ortamı

Siparişinize bağlı olarak Yazılım Kurulum DVD'si aşağıdakileri içerir:

- Bağımsız (Tek Kullanıcı) veya Network kurulum
- AMS Machinery Manager teknolojileri
- Lisanslı kullanıcı sayısı

Bir teknoloji veya daha fazla lisanslı kullanıcı eklemek için, Emerson Process Management Satış Temsilcinize başvurun.

## Nereden yardım alabilirsiniz?

### AMS Machinery Manager Yardım

AMS Machinery Manager yazılımını başlatın ve ana menüden Yardım seçeneğini seçin.

### AMS Machinery Manager Kılavuzlar DVD'si

AMS Machinery Manager paketinizde PDF formatında kullanıcı kılavuzlarını içeren bir disk bulunur.

### Yazılım Kaydı

- Telefon:** Ücretsiz numara 888.367.3774, 2 seçenek (ABD ve Kanada)  
+63.2.702.1111 (Dünyanın geri kalanı)
- E-posta:** [wwcs.custserv@AP.EmersonProcess.com](mailto:wwcs.custserv@AP.EmersonProcess.com)
- Web:** <http://www.mhm.assetweb.com/reg>

### Ürün Desteği:

Emerson ihtiyaç duyduğunuzda gereken yanıtları almanız için Ürün Desteği ekibine erişebilmeniz için çeşitli yollar sunar.

- Telefon:** Ücretsiz numara 800.833.8314 (ABD ve Kanada)  
+65.6770.8711 (Avrupa ve Orta Doğu)  
+63.2.702.1111 (Asya Pasifik)
- E-posta:** [mhm.custserv@emerson.com](mailto:mhm.custserv@emerson.com)
- Web:** <http://www.assetweb.com/mhm> ve aşağıdaki adresi seçin: **Product Support**

Belirli ülkeler için ek iletişim bilgileri için, <http://www.SureService.com> adresini ziyaret edin ve **Technical Support and Customer Service** seçeneğini seçin.

Bölgemizdeki Machinery Health uzmanları için, <http://www.assetweb.com/mhm> adresini ziyaret edin ve **Contacts For Your Area** seçeneğini seçin.

## 2 Bilgisayar donanımınız

En uygun kurulum ve performans için bilgisayarınızın donanım ve işletim sistemi gerekliliklerini karşılamalıdır.

### Önemli

Eğer Machine History Viewer veya CSI Data Provider kurmak istiyorsanız, Internet Information Services yazılımını AMS Machinery Manager yazılımını kurmadan önce kurmanız gerekir. AMS Machinery Manager kurulumu, IIS kurulumunda aksi takdirde Ürün Desteğinin yardımıyla manuel olarak yapılandırmanız gerekecek önemli değişiklikler yapar. DAha fazla bilgi için Kılavuzlar DVD'sindeki Kurulum DVD'sine bakınız.

### Sunucular

Minimum gereklilikler		
Desteklenen İşletim Sistemleri	Windows Server 2012 R2 Standard Edition <sup>(1)</sup> , Windows Server 2012 R2 Datacenter, Windows Server 2008 SP2 Standard Edition <sup>(1)</sup> , Windows Server 2008 R2 <sup>(1)</sup> veya Windows Server 2003 R2 SP2	
İşlemci/Bellek	Taşınabilir Sistemler	1.83 GHz Dual Core veya üzeri, 2 GB veya daha fazla RAM
	Çevrimiçi Sistemler	Sunucu sınıfı 2.33 GHz Dual Core veya üzeri, 2 GB veya daha fazla RAM
Ağ	Ethernet (TCP/IP protokolü)	
Tarayıcı	Internet Explorer 7 veya üzeri	
Ekran Çözünürlüğü	XGA (1024 x 768) veya üzeri	
CSI 2600 sistemleri ile kullanılan dizüstü bilgisayarlar için gereklilikler		
Desteklenen İşletim Sistemleri	Windows 8.1 Professional <sup>(1)</sup> , Windows 8 Pro <sup>(1)</sup> , Windows 7 Professional SP1, Windows 7 Ultimate veya Windows 7 Enterprise	
İşlemci/Bellek	1.5 GHz veya üzeri, 2 GB veya daha fazla RAM	
Sabit disk kapasitesi	250 GB veya üzeri	
RS232	Bir RS232 arayüzü mevcut olmalıdır	
Ağ	Ethernet (TCP/IP protokolü)	
Tarayıcı	Internet Explorer 7 veya üzeri	
Ekran Çözünürlüğü	XGA (1024 x 768) veya üzeri	
Ek tavsiyeler		
Ortam	Kurulum için DVD sürücüsü gerekir	
Sanallaştırma Sistemi	<ul style="list-style-type: none"> <li>Remote Desktop Services (Windows Server 2012, Windows Server 2008)</li> <li>Terminal Sunucusu (Windows Server 2003)</li> <li>Citrix XenApp 6.5 (Windows Server 2008)</li> <li>Citrix XenApp 5,0 (Windows Server 2003)</li> <li>VMware ESXi 5.5 (Windows Server 2012)</li> <li>VMSphere 5.5 (Windows Server 2012)</li> <li>Hyper-V (Microsoft System Center 2012 R2 Virtual Machine Manager)</li> </ul>	

Antivirüs	<ul style="list-style-type: none"> <li>• AVG® Network Security 2014</li> <li>• Symantec™ Endpoint Protection 12.1 RU4</li> <li>• McAfee™ All Access 2014 –Antivirüs konfigürasyonu için Knowledge Base Article (KBA) NK-1400-0342'ye bakın.</li> <li>• Trend Micro™ Premium Security – Antivirüs konfigürasyonu için KBA AK-1400-0080'e bakın.</li> <li>• Norton 360 Version 2014 – Antivirüs konfigürasyonu için KBA AK-1400-0079'a bakın.</li> </ul>
-----------	--

- (1) Microsoft web sitesinden edinebileceğiniz Microsoft .NET Framework 3.5 SP1 gerektirir. AMS Machinery Manager kurulum için bir internet bağlantısı gerektirmediğinden Emerson, AMS Machinery Manager'dan önce .NET Framework 3.5 SP1 kurulmasını tavsiye eder.

## İş İstasyonları

Minimum gereklilikler	
Desteklenen İşletim Sistemleri	Windows 8.1 Professional <sup>(1)</sup> , Windows 8 Pro <sup>(1)</sup> , Windows 7 Professional SP1, Windows 7 Ultimate veya Windows 7 Enterprise
İşlemci/Bellek	1.5 GHz veya üzeri, 2 GB veya daha fazla RAM
Ağ	Ethernet (TCP/IP protokolü)
Tarayıcı	Internet Explorer 7 veya üzeri
Ekran Çözünürlüğü	XGA (1024 x 768) veya üzeri
İletişim gereklilikleri	
RS232	<ul style="list-style-type: none"> <li>• CSI 2130 Machinery Health Analyzer yazılımı <b>öncesi</b> analiz cihazları ile iletişim için, bir PC'de bir RS232 seri portu bulunmalı veya bir seri-USB dönüştürme kablosu kullanılmalıdır.</li> <li>• Spectro 5200 Trivector™ Analyzer ile iletişim için, bir PC'de bir RS232 seri portu bulunmalı veya bir seri-USB dönüştürme kablosu kullanılmalıdır.</li> </ul>
USB	<ul style="list-style-type: none"> <li>• CSI 2140 Machinery Health Analyzer ve CSI 2130 Machinery Health Analyzer ile iletişim için bir USB 2.0 portu gereklidir.</li> <li>• WDA Image Capture Kit ile iletişim için bir USB 2.0 portu gereklidir.</li> </ul>
Ek tavsiyeler	
Ortam	Kurulum için DVD sürücüsü gerekir
Antivirüs	<ul style="list-style-type: none"> <li>• AVG® Network Security 2014</li> <li>• Symantec™ Endpoint Protection 12.1 RU4</li> <li>• McAfee™ All Access 2014 –Antivirüs konfigürasyonu için Knowledge Base Article (KBA) NK-1400-0342'ye bakın.</li> <li>• Trend Micro™ Premium Security – Antivirüs konfigürasyonu için KBA AK-1400-0080'e bakın.</li> <li>• Norton 360 Version 2014 – Antivirüs konfigürasyonu için KBA AK-1400-0079'a bakın.</li> </ul>

- (1) Microsoft web sitesinden edinebileceğiniz Microsoft .NET Framework 3.5 SP1 gerektirir. AMS Machinery Manager kurulum için bir internet bağlantısı gerektirmediğinden Emerson, AMS Machinery Manager'dan önce .NET Framework 3.5 SP1 kurulmasını tavsiye eder.

## Yerelleştirme ile ilgili hususlar

AMS Machinery Manager yazılımının lisansını İngilizce sürüm veya yerelleştirilmiş (çevrilmiş) bir sürüm için alabilirsiniz. Yazılım lisanslarınızı aldığınızda bir dil belirtmeniz gerekir. Yazılım kurulumu DVD'nizde sadece lisans aldığınız dil bulunacaktır. AMS Machinery Manager yazılımının yerelleştirilmiş bir sürümünü hazırlarken aşağıdaki kılavuz ilkelere dikkat ediniz.

### Not

AMS Machinery Manager yazılımını kurmadan önce bilgisayar isminizi değiştirmeniz gerekebilir. Geçerli bir bilgisayar ismi 0-9 arasındaki rakamlardan, A-Z arasındaki büyük ve küçük harflerden, ve tire işaretinden (-) oluşabilir. Özel karakterler (<> ; : \* + = \ | ? , ), aksanlı karakterler ve bir bilgisayar ismindeki diğer çok baytlı karakterler AMS Machinery Manager yazılımının kurulmasında sorun yaratabilir ve kurulumu engel olabilir. Bilgisayar sadece rakamlar bulunamaz, ayrıca isimlerde boşluk da bulunamaz.

### Windows 7 Professional, Windows 7 Enterprise, Windows Server 2008 ve Windows Server 2012

Örneğin aşağıdakiler gibi Çok Dilli Kullanıcı Arayüzü (MUI) desteği bulunmayan Windows sürümleri için tavsiyeler: Microsoft Windows 7 Professional, Windows 7 Enterprise, Windows Server 2008 ve Windows Server 2012.

- Yerelleştirilmiş bir AMS Machinery Manager yazılımının varsayılan bölgesel ayarlara sahip aynı dilde bir Windows sistemine kurulmasına izin verilir. Örneğin, AMS Machinery Manager (Almanca) sürümünü Windows (Almanca) sürümü üzerine kurun.
- Yerelleştirilmiş bir AMS Machinery Manager yazılımının İngilizce Windows sistemine kurulması önerilmez. Yerelleştirilmiş bir AMS Machinery Manager yazılımının Windows (İngilizce) sürüm üzerine kurarsanız, metinler düzgün şekilde görüntülenmeyebilir.
- AMS Machinery Manager yazılımını yükselttiğinizde, dili daha önce kurulmuş olan AMS Machinery Manager diline uygun olmalıdır. Örneğin, AMS Machinery Manager v5.51 (Almanca) sürümünü AMS Machinery Manager v5.6 (Almanca) sürümü ile güncelleyin. AMS Machinery Manager dilini değiştirmek için yükseltme yerine tam kurulum yapmanız gerekir.
- Windows'un bölgesel ayarlarını değiştirmekten kaçının. Değişiklikler AMS Machinery Manager yazılımında beklenmeyen davranışlara neden olabilir.
- İngilizce bir AMS Machinery Manager yazılımının İngilizce olmayan Windows sistemine kurulması sadece Windows (Japonca) için desteklenmektedir.



AMS Machinery Manager dil	Windows dil sürümü	Windows bölgesel ayarları	Desteklenen
Yerelleştirilmiş sürüm	Doğal dil	Varsayılan (Doğal dil)	Evet (tercih edilen)
İngilizce	İngilizce	Varsayılan	Evet
Yerelleştirilmiş sürüm	İngilizce	Varsayılan	Tavsiye edilmez
İngilizce	Doğal dil	Varsayılan (Doğal dil)	Sadece Japonca
İngilizce	İngilizce	Varsayılan olmayan, İngilizce olmayan sürüme dönüştürülmüş	Hayır

## Windows 8.1, Windows 8 ve Windows 7 Ultimate

Örneğin aşağıdakiler gibi Çok Dilli Kullanıcı Arayüzü (MUI) desteği bulunan Windows sürümleri için tavsiyeler: Microsoft Windows 8.1, Windows 8 ve Windows 7 Ultimate.

- Yerelleştirilmiş bir AMS Machinery Manager yazılımının uygun dil paketinin ve bölgesel ayarların daha önce kurulduğu bir Windows sistemine kurulması. Örneğin, AMS Machinery Manager (Almanca) sürümünü Almanca dil paketini kurduktan sonra Windows üzerine kurun.
- AMS Machinery Manager yazılımını yükselttiğinizde, dili daha önce kurulmuş olan AMS Machinery Manager diline uygun olmalıdır. Örneğin, AMS Machinery Manager v5.51 (Almanca) sürümünü AMS Machinery Manager v5.6 (Almanca) sürümü ile güncelleyin. AMS Machinery Manager dilini değiştirmek için yükseltme yerine tam kurulum yapmanız gerekir.
- Her kurulum için bir AMS Machinery Manager dili mevcuttur. Bölgesel ayarları veya dil paketini AMS Machinery Manager yazılımını kurduktan sonra değiştirirseniz, dizgeler doğru şekilde görüntülenmeyebilir. AMS Machinery Manager yazılımı için lisans aldığınız dile uygun bölgesel ayarları ve dil paketini kullanın.

AMS Machinery Manager dil	Windows dil sürümü	Windows bölgesel ayarları	Desteklenen
Yerelleştirilmiş sürüm	Dil paketi bulunan MUI	ayarlar dil paketine uygun	Evet (tercih edilen)
Yerelleştirilmiş sürüm	Dil paketi bulunan MUI	İngilizce	Hayır (çevrilen dizgeler doğru şekilde görüntülenmeyebilir)

### 3 AMS Machinery Manager kurulumu ve kaydı

1. Bilgisayarda yönetici haklarına sahip bir kullanıcı olarak oturum açın.
2. AMS Machinery Manager Yazılım Kurulumu DVD'sini yerleştirin ve Windows Explorer'da DVD'yi açın.
3. RBMsetup.exe dosyasını çalıştırın.

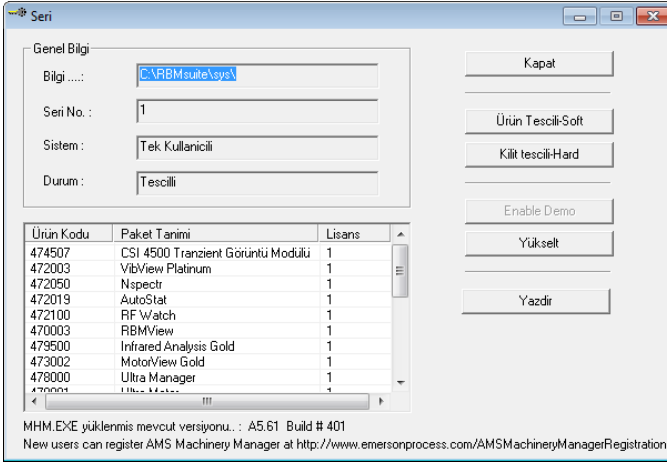
---

#### Önemli

Windows 7 ve Windows Server 2008'de RBMsetup.exe dosyasına sağ tıklayın ve Run as administrator seçeneğini seçin. DVD'yi yerleştirdiğinizde, kurulum otomatik olarak başlarsa Cancel seçeneğine tıklayın. Kurulumu manüel olarak çalıştırmamız gerekir.

---

4. ATTENTION!! diyalogu görüntülediğinde, yazılımı ilk kez kuruyorsanız Yes seçeneğine tıklayın. Yazılımı yükseltiyorsanız, bu kurulumu durdurmak ve veritabanınızı yedeklemek için bir uyarıdır. Kurulumu durdurmak için No seçeneğine tıklayın.
5. Kurulum programı sisteminizin minimum gereksinimlere uygun olup olmadığını belirler. Uygunsa, Options page diyalogu görüntülenir. Değilse, bir mesajla daha fazla bilgi görüntülenir. Bilgisayarı gerekliliklerine uygun olacak şekilde güncelleyin veya Ürün Desteğine başvurun.
6. Kurulumu başlatmak için Install seçeneğine tıklayın.
7. Eğer Windows Firewall kullanıyorsanız, sorulduğunda Emerson Process Management tarafından yayınlanan programlara erişim izni verin.
8. Seri diyalogu görüntülediğinde, yazılımı hemen kaydetmek için Ürün Tescili seçeneğine tıklayın veya kaydı atlamak için Kapat seçeneğine tıklayın.



## Not

Daha sonra kaydetmek için, Windows Explorer'ı açın, C:\RBMsuite\sys adresine gidin ve Serial.exe dosyasına çift tıklayın.

- Seri diyalogunda, Ürün Tescili seçeneğine tıklayın.

Ürün Tescili diyalogu görüntülenir. Kayıt sırasında Seri No. ve Request No. gerekir.

- Kaydetmek için Ürün Desteğine başvurun.

**Telefon:** Ücretsiz numara 888.367.3774, 2 seçenek (ABD ve Kanada)  
+63.2.702.1111 (Dünyanın geri kalanı)

**E-posta:** [wucs.custserv@AP.EmersonProcess.com](mailto:wucs.custserv@AP.EmersonProcess.com)

**Web:** <http://www.mhm.assetweb.com/reg>

- Bir Ürün Desteği temsilcisi tarafından size verilen Response kodunu girin.
  - Tamam seçeneğine tıklayın.
- Ürün Tescili diyalogu kapanır.
- Seri diyalogunda, Durum seçeneğinin "Tescilli" olduğunu doğrulayın.
  - Kapat seçeneğine tıklayın.

Yazılımınız kaydedilmiştir.

- Finish sayfasında, kurulumu tamamlamak için Finish seçeneğine tıklayın.

Bilgisayarın yeniden başlatılması gerekirse, Restart Now seçeneđi Finish sayfasında seçilir. Yazılımı çalıştırmadan önce sistemin yeniden başlamasına izin verin.

## 4 AMS Machinery Manager Başlatma

Artık AMS Machinery Manager yazılımını kurmuş ve kaydetmiş olduğunuzdan, AMS Machinery Manager yazılımını başlatmaya hazırsınız.

1. Start > Programs (All Programs) > AMS Machinery Manager adresine gidin.
2. AMS Machinery Manager seçeneğini seçin.
3. Sorulduğunda oturum açın.
  - a. Başlangıçta, Administrator varsayılan kullanıcıdır. Parolayı boş bırakın ve OK seçeneğine tıklayın.
  - b. Farklı bir kullanıcıysanız, kullanıcı adı ve parolayı girin ve OK seçeneğine tıklayın.

Administration konularını AMS Machinery Manager Yardımı altında görüntüleyerek Administrator parolasını ayarlayabilir ve yeni bir kullanıcı oluşturabilirsiniz.

Tebrikler! Artık AMS Machinery Manager yazılımını çalıştırıyorsunuz.

## 5 Bundan sonra yapılması gerekenler

### Yeni kurulumlar

Eğer AMS Machinery Manager yazılımını ilk kez kullanıyorsanız, bundan sonra yapabileceğiniz aşağıda gösterilmiştir:

- RBM Network Yönetici uygulamasında yeni bir kullanıcı adı ve parola oluşturun.

AMS Machinery Manager yazılımında Administrator olarak oturum açın ve Araçlar > Düzen/İletişim > RBM Network Yönetici adresine gidin.

- Example.rbm veritabanını ekleyin ve AMS Machinery Manager özelliklerini keşfetmeye başlayın.

Dosya > Kütük Ekle/Kaldır seçeneğini seçin. Example.rbm seçeneğine ve ardından Ekle seçeneğine tıklayın.

- Örnek veritabanındaki periyodik titreşim verilerini görüntüleyin.

Vibrasyon Analizi uygulamasında, Example.rbm veritabanını Navigatör - Vibrasyon seçenekleri altında genişletin. Örnek titreşim verilerini görüntülemek için veritabanındaki noktalara tıklayın.

- Örnek bir Tur oluşturun.

Navigatör - Vibrasyon altında, örnek veritabanındaki bir alana sağ tıklayın ve Tur Üret seçeneğini seçin.

- Bir CSI Machinery Health Analyzer yolunu Veri Transfer sekmesinde yükleyin.
- Raporlama sekmesindeki örnek veritabanındaki alanlar ve donanımla ilgili raporları çalıştırın.
- RBMwizard kullanarak kendi veritabanınızı oluşturun.

Araçlar sekmesinde, Düzen/İletişim seçeneğini seçin ve RBMwizard uygulamasını başlatın.

Daha fazla bilgi için menüden Yardım seçeneğini seçin.

### Kurulumların yükseltilmesi

- AMS Machinery Manager bir yükseltmeden sonra bir veritabanını ilk kez açtığınızda, veritabanının dizinini yeniden oluşturmanızı ister. Veritabanınızı kullanabilmeniz için, AMS Machinery Manager yazılımının bu bir kerelik prosedürü gerçekleştirmesine izin verin.
- Yeni özelliklerin mevcut kullanıcılar için geçerli olması için, bir sürüm yükseltilmesinden sonra, RBM Network Yönetici altında, Kişi > Güncelleme izni seçeneğini seçin.

Daha fazla bilgi için menüden Yardım seçeneğini seçin.

## 6 Network kurulumuna genel bakış

### Önemli

- Eğer Machine History Viewer veya CSI Data Provider kurmak istiyorsanız, Internet Information Services yazılımını AMS Machinery Manager yazılımını kurmadan önce kurmanız gerekir. AMS Machinery Manager kurulumu, IIS kurulumunda aksi takdirde Ürün Desteğinin yardımıyla manüel olarak yapılandırmanız gerekecek önemli değişiklikler yapar. DAha fazla bilgi için Kılavuzlar DVD'sindeki Kurulum DVD'sine bakınız.
- Yazılımı yükseltiyorsanız, yazılım güncellemesini tamamlamadan önce veritabanınızı yedekleyin. Yeni yazılımla çalışmaları için veritabanlarınızın dizinlerinin yeniden oluşturulması gerekir. Yazılımın önceki versiyonunu yeniden kurmanız gerekirse, yeni yazılımla açtığınız tüm veritabanlarının dizinlerinin yeniden oluşturulduğunu ve önceki versiyonlarla çalışmayacağını unutmayın.

Tüm bilgisayarların minimum sistem işletim gerekliliklerine uygun olduğundan emin olun.

1. Önce Network Server yazılımını sunucuya kurun.
2. Sonra AMS Machinery Manager Client yazılımını bir iş istasyonuna kurun.
3. Ardından ikincil sunucular ve istemcileri ağ üzerindeki diğer bilgisayarlara kurun.

Online Server, Secondary Database Server, Data Import Server, Data Import Client ve AMS Machinery Manager Client yazılımlarını ağdaki diğer bilgisayarlara kurabilirsiniz.

- Gerekirse her bir bilgisayar için servis hesaplarını ve güvenlik duvarı ayarlarını yapılandırın.

DAha fazla bilgi için Kılavuzlar DVD'sindeki Kurulum DVD'sine bakınız.

- Ağ kurulumlarında her bir CSI Machinery Health Monitor için başka yapılandırmalar da gerekir.

Daha fazla bilgi için, Yardım seçeneğini AMS Machinery Manager altında açın ve Administration > Online Server seçeneğini seçin.



**Emerson Process Management**  
Machinery Health Management  
835 Innovation Drive  
Knoxville, TN 37932 USA  
T +1 865-675-2400  
F +1 865-218-1401  
[www.EmersonProcess.com](http://www.EmersonProcess.com)

©2014, Emerson Process Management  
Bu yayındaki içerikler sadece bilgi verme amacıyla sunulmuştur ve doğruluklarını sağlamak için her türden çaba gösterilmiş olsa da, burada açıklanan ürünler veya servisler veya bu ürün ve servislerin kullanımı veya uygulanabilirliği için açık veya zımni garanti veya teminatlar olarak görülmemelidirler. Tüm satışlar, istekte bulunmanız durumunda gönderilecek olan koşul ve şartlarımıza bağlıdır. Daha önceden herhangi bir bildirimde bulunmadan, herhangi bir anda ürünlerimizin tasarımlarını veya teknik özelliklerini değiştirme veya iyileştirme hakkımız saklıdır. Her hakkı saklıdır. Emerson logosu Emerson Electric Co. nun bir ticari markası ve servis markasıdır. Tüm diğer markalar, kendi sahiplerine aittir.