

# Emerson™ Plantweb™ Insight



- Analyse- und Anwendungspaket für die strategische Interpretation und Überwachung von Anlagen-Assets
- Zeitnahe, aussagekräftige Daten über und Einblicke in abnormale Situationen, den Status und Zustand von Assets, Energiekosten, Emissionsverluste usw.
- Nahtlose Systemintegration, einfache Installation und minimale Konfiguration oder Einrichtung
- Vorkonfigurierte Analysen basierend auf jahrzehntelanger Prozess- und Branchenerfahrung
- Human-Centered-Design und im Einsatz bewährtes Bedieninterface ermöglichen eine einheitliche und intuitive Navigation

## Echtzeiteinblicke in abnormale Situationen

- Anwendungspaket zur Assetüberwachung mit Identifizierung abnormaler Situationen und Fehler anhand von Prozessanalysen
- Alarmmeldungen und Fehleridentifizierung machen Sie auf Probleme aufmerksam, bevor diese das Geschäftsergebnis beeinträchtigen
- Intuitive und leicht lesbare Anzeigen stellen aussagekräftige Informationen mit hoher Priorität bereit



## Schlankes, sicheres und zuverlässiges Softwarepaket ermöglicht die nahtlose Integration in bestehende Infrastruktur

- Einfacher Einsatz über eine virtuelle Maschine
- Zugriff auf das Bedieninterface aus einer Vielzahl von Webbrowsern rund um die Uhr
- Human-Centered-Design ermöglicht schnelle und intuitive Inbetriebnahme und Konfiguration
- Integration mit bestehendem mobilen Ökosystem zur Erweiterung der Fähigkeiten und besseren Ausnutzung der bestehenden Investitionen



## Überwachung von nur einem oder auch tausenden Assets mit einem vollständig skalierbaren Softwarepaket und zahlreichen Anwendungen

- Anwendungen basieren auf wichtigen Assets, wie z. B. Kondensatableitern, Pumpen, Wärmetauschern, Sicherheitsduschen und vielen mehr
- Fangen Sie klein an oder überwachen Sie gleich alle Assets an einem zentralen Ort
- Integration mit anderen Geschäftssystemen wie Data-Historians
- Einsatzmöglichkeit in kleinen, großen oder unternehmensweiten Anlagen

### Inhalt

Bestellinformationen ..... 12      Spezifikationen ..... 13

## Bedieninterface

Jede einzelne Anwendung im Plantweb™ Insight Paket hat ein ähnliches Erscheinungsbild, um eine konsistente Benutzererfahrung bereitzustellen. Die Hauptansichten können in drei Ebenen aufgeteilt werden.

### Dashboard

Die Dashboard-Seite bietet eine Hauptübersicht über die überwachte Assetklasse mit einer aggregierten Ansicht der gesamten Assetklasse und den wichtigsten Einblicken. Die Einblicke variieren je nach Anwendung und können Assetstatus, Assetzustand, Energiekosten, Emissionsverluste, kritische Alarmer usw. umfassen. Eine Kurzfassung der Trends dieser Haupteinblicke ist zur Verlaufsanalyse und Trendverfolgung ebenfalls verfügbar.



### Assetzusammenfassung

Die Seite mit der Assetzusammenfassung bietet eine tabellarische Ansicht aller überwachten Assets in einer ähnlichen Perspektive wie das Dashboard, jedoch auf der Basis von einzelnen Assets. Diese Seite kann sortiert, durchsucht und zur schnellen Priorisierung und Identifizierung gefiltert werden. Die Seite mit der Assetzusammenfassung kann zur Berichterstellung im CSV- oder Excel®-Format exportiert werden.

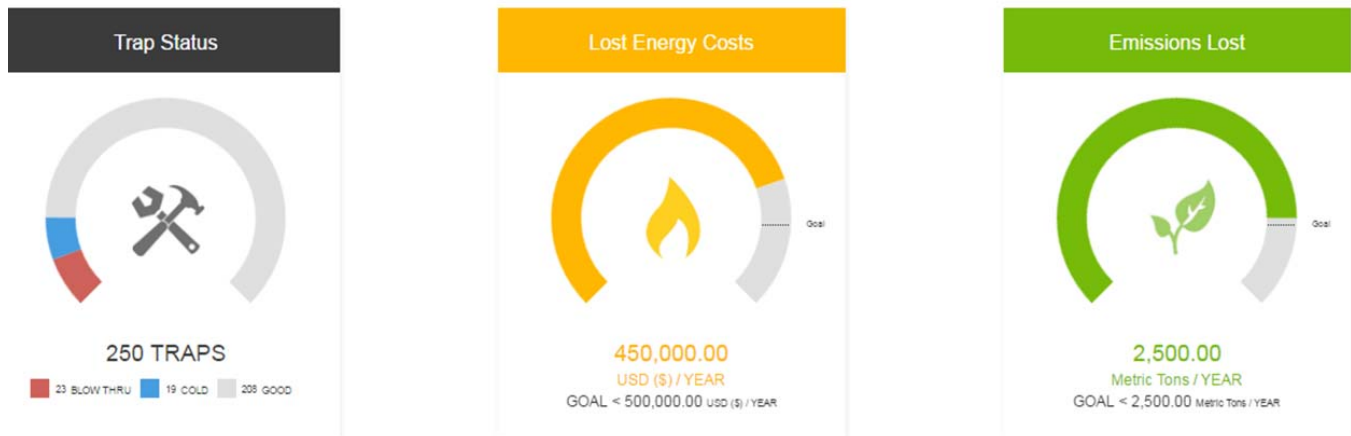
Asset #	Site	Location	Asset Status #	Energy Loss   USD (\$) / Year #	Carbon Emissions   Metric Tons / Year #	Duration #
ST101	Site 1	Unit 1	Good	---	---	10 days
ST102	Site 1	Unit 1	Good	---	---	15 days
ST103	Site 1	Unit 1	Blow Through	2896	60.32	1 day
ST110	Site 2	Unit 1	Blow Through	12443	42.29	20 days
ST113	Site 2	Unit 1	Good	---	---	13 days
ST114	Site 2	Unit 1	Good	---	---	5 hours
ST104	Site 1	Unit 2	Good	---	---	10 hours
ST105	Site 1	Unit 2	Good	---	---	25 days
ST106	Site 1	Unit 2	Flooded	---	---	2 hours
ST110	Site 2	Unit 2	Good	---	---	1 day
ST116	Site 2	Unit 2	Blow Through	10552	45.17	5 hours
ST117	Site 2	Unit 2	Plugged	---	---	20 days
ST107	Site 1	Unit 3	Flooded	---	---	3 hours
ST108	Site 1	Unit 3	Plugged	---	---	3 days
ST109	Site 1	Unit 3	Inactive	---	---	1 day
ST110	Site 1	Unit 3	Good	---	---	5 days
ST119	Site 2	Unit 3	Good	---	---	12 days
ST119	Site 2	Unit 3	Good	---	---	4 days
ST120	Site 2	Unit 3	Good	---	---	12 hours

### Assetdetails

Die Seite mit Assetdetails bietet bestimmte Einzelheiten zu einem Asset. Zu diesen Details gehören Standort, Prozess, Anwendung, Asset und Gerätedaten für jedes einzelne Asset. Sie bietet außerdem berechnete Einblicke wie z. B. zeitnahe Daten zu Status, Zustand, Energie, Emissionen usw. sowie einen kurzen Assetverlauf. In einem Abschnitt für Bemerkungen können Anwender Notizen eintragen und Assets zur Nachverfolgung kennzeichnen.

The configuration page is divided into several sections: 'Location Detail' (Asset: SteamTrap4, Site: Shakopee, Location: Unit 2, Area 3), 'Steam Trap Detail' (Manufacturer: Armstrong, Model: 100, Type: Float & Thermostat, Orifice Size: 0.15, Installation Date: 12-01-2016), 'Process Detail' (Application: Process, Critical: 10, Indoor/Outdoor: Indoor), and 'Asset History' (Timeline showing status changes from Inactive to Good, with a 'Notes' section below).

## Kondensatableiter-Anwendung



### Merkmale

- Eingehende Überwachung von Kondensatableitern
- Bereitstellung zeitnaher Status und Fehlermodi (durchgeblasen, verstopft, überflutet) von Kondensatableitern
- Statusalgorithmus der Kondensatableiter basiert auf Tausenden von Kunden erfassten Datenpunkten und durchgeführten Analysen
- Anzeige der ökonomischen und umgebungsbezogenen Auswirkungen von übermäßigen Energiekosten und Emissionsverlusten
- Priorisierung von Wartungsaktivitäten basierend auf Ableitern mit den meisten Problemen oder potenziellen Ausfällen mit den weitreichendsten Auswirkungen

### Berechnete Einblicke

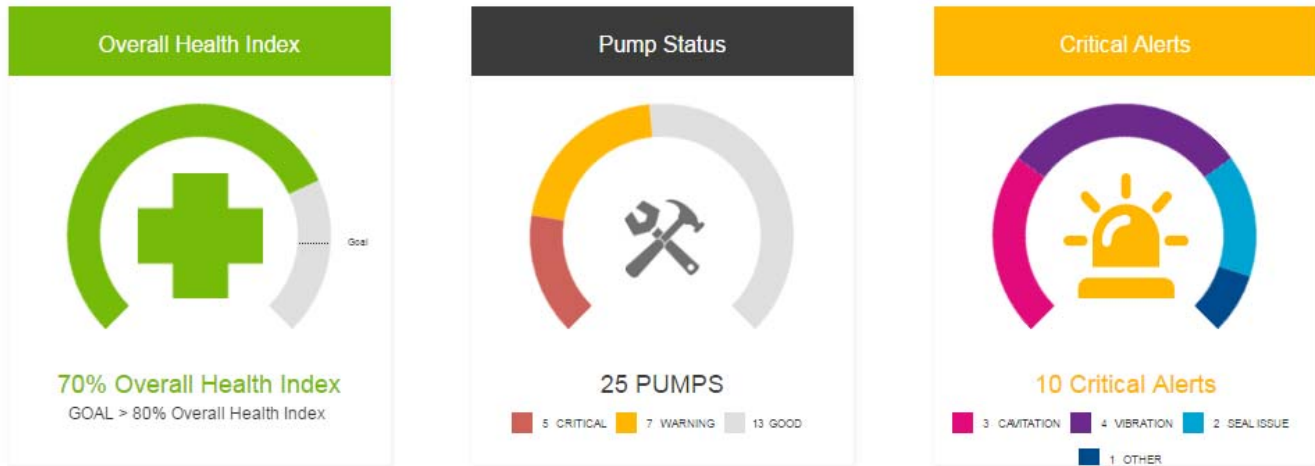
- Status der Kondensatableiter
  - Gut
  - Durchgeblasen
  - Verstopft
  - Überflutet
  - Inaktiv
- Energiekosten
- Emissionsverluste



### Zugehörige Produkte

- Emerson™ 1410/1420 Wireless Gateway
- Rosemount™ 708 Wireless-Akustikmessumformer

## Pumpenanwendung



### Merkmale

- Eingehende Überwachung von Pumpen mit konstanter Drehzahl
- Bereitstellung zeitnaher Pumpenstatus und -alarme (starke Vibration, Kavitation, Druckhöhe usw.)
- Vorkonfigurierte Algorithmen basierend auf jahrzehntelanger Prozess Erfahrung und in der Branche bewährter Analysen
- Vorausschauende Diagnose und Alarmstellenwerte ermöglichen die Priorisierung der Pumpenwartung

### Berechnete Einblicke

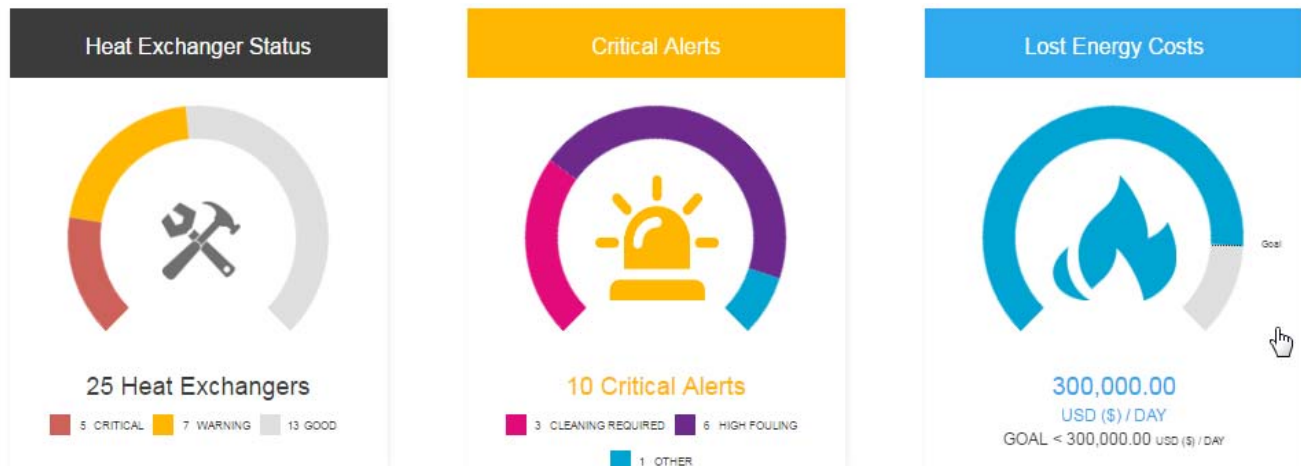
- Vibrationsüberwachung
- Kavitation
- Pumpendifferenzdruck
- Prozessvariablen-Schwellenwerte basierend auf Baseline-Erfassung
- Pumpenzustandsindex
- Erkennung abnormaler Situationen mithilfe von Alarmmeldungen



### Zugehörige Produkte

- Emerson 1410/1420 Wireless Gateway
- AMS 9420 Wireless-Vibrationsmessumformer
- Rosemount 3051S Wireless-Druckmessumformer
- Rosemount 3308 Wireless-Füllstandsmessumformer

## Wärmetauscher-Anwendung



### Merkmale

- Eingehende Überwachung von Rohrbündelwärmetauschern
- Bereitstellung zeitnaher Status und Alarme (Verschmutzung, Wärmeleistung usw.) von Wärmetauschern
- Vorkonfigurierte Algorithmen basierend auf jahrzehntelanger Prozess Erfahrung und in der Branche bewährter Analysen
- Vorausschauende Diagnose und Alarmstellenwerte ermöglichen die Priorisierung der Wärmetauscherwartung

### Berechnete Einblicke

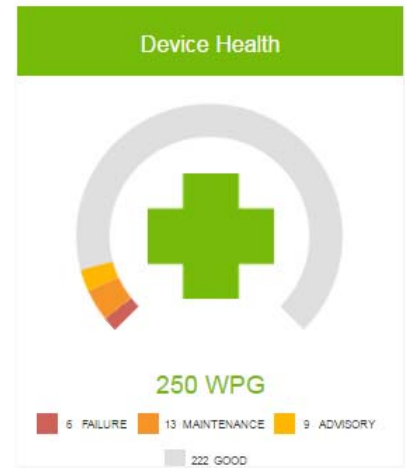
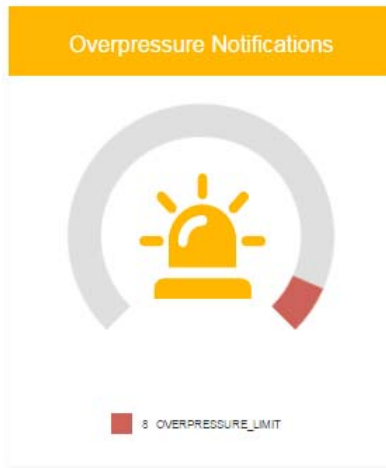
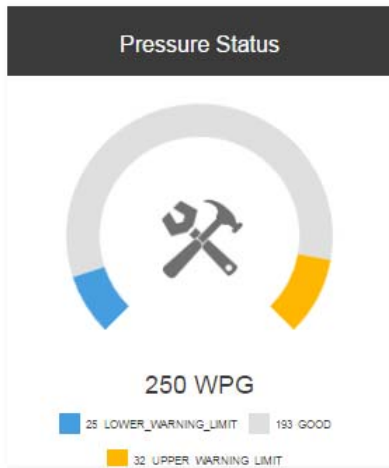
- Wärmeleistung
- Verschmutzung
- Prozessvariablen-Schwellenwerte basierend auf Baseline-Erfassung
- Wärmetauscherindex
- Erkennung abnormaler Situationen mithilfe von Alarmmeldungen



### Zugehörige Produkte

- Emerson 1410/1420 Wireless Gateway
- Rosemount Wireless-Temperaturmessumformer
- Rosemount Temperatursensoren
- Rosemount 3051SFC DP
- Rosemount 3051S Wireless Differenzdruck-Durchflussmessumformer

## Wireless-Manometer-Anwendung



### Merkmale

- Vorausschauende Einblicke in das Rosemount Wireless-Manometer
- Bereitstellung zeitnaher Druckstatus aller Wireless-Manometer
- Manuelle Konfiguration der Schwellenwerte für Alarme
- Wartungsmanagement mit Anzeigen des Gerätezustands

### Berechnete Einblicke

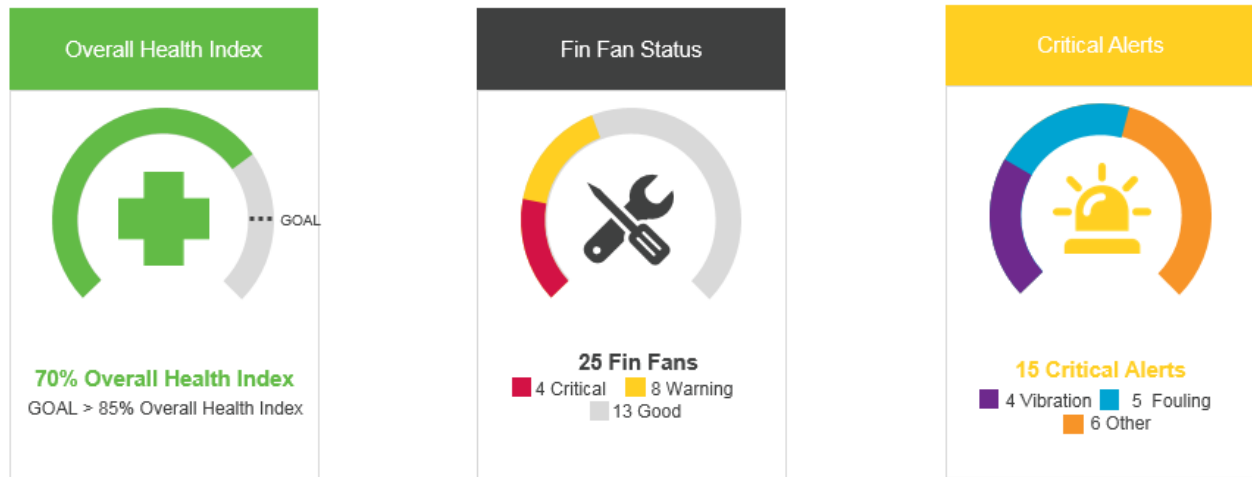
- Druckstatus
  - Hochdruckwarnung
  - Niederdruckwarnung
- Benachrichtigungen bei Überdruck
- Gerätezustand



### Zugehörige Produkte

Emerson 1410/1420 Wireless Gateway

## Luftgekühlte Wärmetauscher-Anwendung



### Merkmale

- Eingehende Überwachung von luftgekühlten Wärmetauschern
- Bereitstellung von Status, Zustand und Alarmen (Verschmutzung, Vibrationen usw.) von luftgekühlten Wärmetauschern in Echtzeit
- Vorkonfigurierte Algorithmen basierend auf jahrzehntelanger Prozess Erfahrung und in der Branche bewährter Analysen
- Vorausschauende Diagnose und Alarmstellenwerte ermöglichen die Priorisierung der Wartung

### Berechnete Einblicke

- Vibrationsüberwachung
- Verschmutzung
- Lüfterlamellen-/Neigungsdefekte
- Prozessvariablen-Schwellenwerte basierend auf Baseline-Erfassung
- Zustandsindex des luftgekühlten Wärmetauschers
- Erkennung abnormaler Situationen mithilfe von Alarmmeldungen

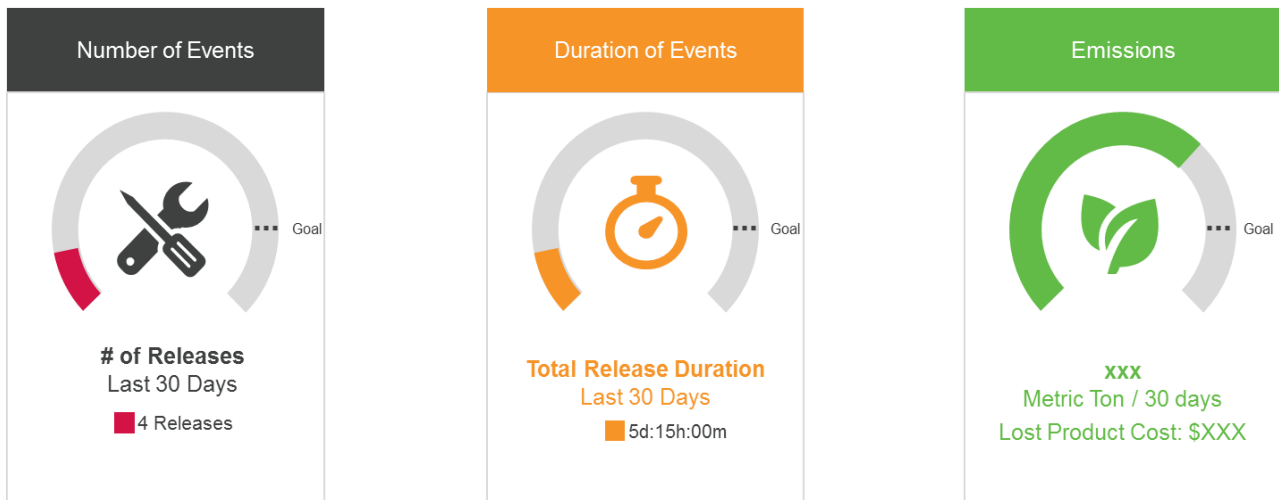


### Zugehörige Produkte

- Emerson 1410/1420 Wireless Gateway
- Rosemount Wireless-Temperaturmessumformer
- Rosemount Temperatursensoren
- AMS 9420 Wireless-Vibrationsmessumformer
- Fisher™ 4320 Wireless-Rückmeldeeinheit



## Druckentlastungsvorrichtung-Anwendung



### Merkmale

- Detaillierte Überwachung von Druckentlastungsvorrichtungen und Druckbegrenzungsventilen
- Anzeige der Auslösungen von Druckentlastungsvorrichtungen in Echtzeit
- Aufzeichnung aller Auslösungen von Druckentlastungsvorrichtungen für ein Jahr in einem Ereignisprotokoll, um EPA-Meldungsanforderungen gerecht zu werden
  - Startzeit
- Dauer
  - Produktionsverluste
  - Inspektions-ID, -datum und -begründung
- Algorithmus für Auslösungen von Druckentlastungsvorrichtungen basierend auf von Kunden erfassten Datenpunkten und durchgeführten Analysen
- Anzeige der ökonomischen und umgebungsbezogenen Auswirkungen von Emissionen und Produktionsverlusten
- Priorisierung von Wartungsaktivitäten basierend auf Druckentlastungsvorrichtungen mit den meisten Problemen oder weitreichendsten Auswirkungen

### Berechnete Einblicke

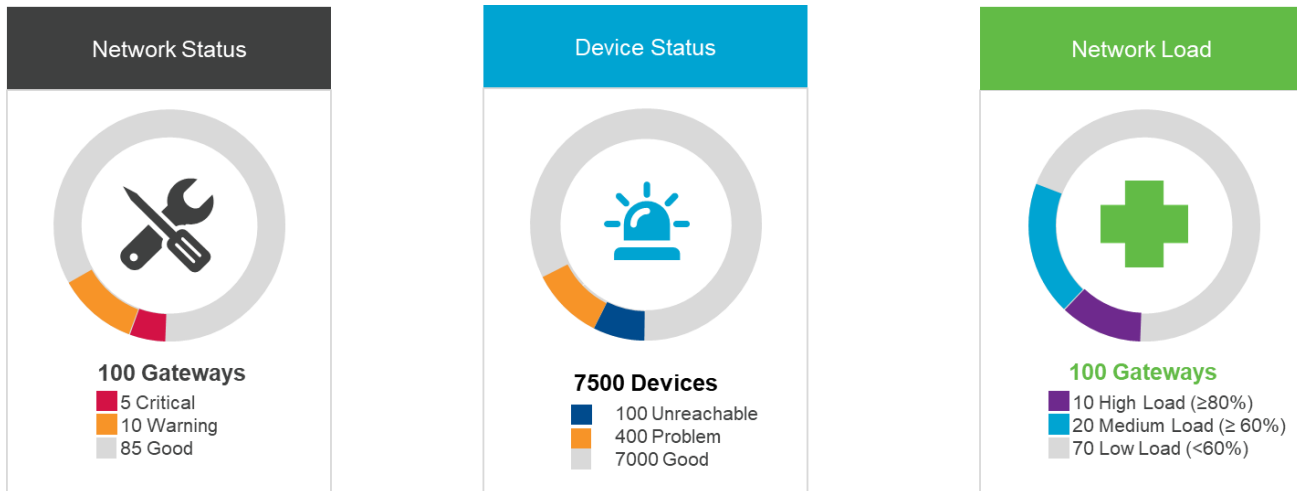
- Auslösungen von Druckentlastungsvorrichtungen
  - Startzeit
- Endzeit
  - Dauer
- Produktionsverluste
- Emissionsverluste

### Zugehörige Produkte

- Emerson 1410/1420 Wireless Gateway
- Rosemount 708 Wireless-Akustikmessumformer



## Netzwerkmanagement-Anwendung



### Merkmale

- Anzeige von Zustands- und Diagnosedaten des Gateways in Echtzeit basierend auf der Erfahrung von Emerson im Bereich von Wireless-Anwendungen
- Erstellung von Netzwerkdiagrammen, die Verbindungswege identifizieren, mittels Drag&Drop
- Konsolidierung des syslog-Protokolls mehrerer Gateways
- Erfassung der Netzwerkbelastung für zukünftige Planung und Erweiterung

### Berechnete Einblicke

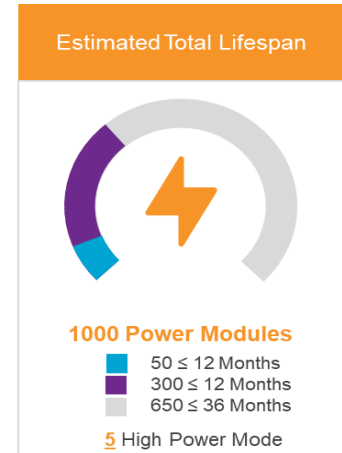
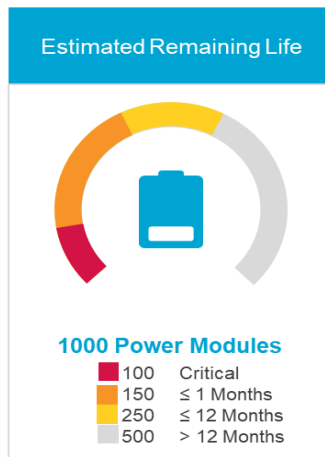
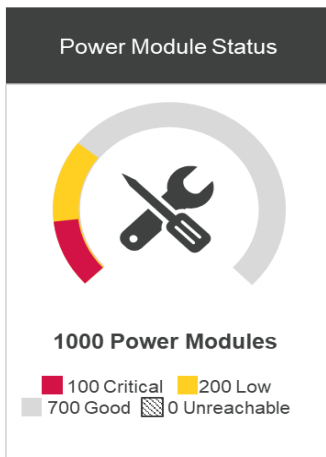
- Netzwerkstatus
- Störungssuche und -beseitigung im Netzwerk
- Netzwerkbelastung

### Zugehörige Produkte

- Emerson 1410/1420 Wireless Gateways
- Emerson 781 Wireless Field Link
- Cisco 1552WU
- DeltaV™ Wireless-E/A-Karte (HART-IP-fähig)



## Managementanwendung für Spannungsversorgungsmodule



### Merkmale

- Eingehende Überwachung von Emerson Spannungsversorgungsmodulen
- Anzeige von Zustands- und Diagnosedaten der Spannungsversorgungsmodule in Echtzeit
- Geschätzte verbleibende Lebensdauer von Spannungsversorgungsmodulen basierend auf der Erfahrung von Emerson im Bereich von Wireless-Anwendungen
- Planung der Wartung von Spannungsversorgungsmodulen gemäß der geschätzten verbleibenden Lebensdauer

### Berechnete Einblicke

- Status von Spannungsversorgungsmodulen
  - Startzeit
- Endzeit
  - Dauer
- Geschätzte verbleibende Lebensdauer von Spannungsversorgungsmodulen
- Gesamte geschätzte Lebensdauer von Spannungsversorgungsmodulen



### Zugehörige Produkte

- Schwarzes Emerson Spannungsversorgungsmodul
- Grünes Emerson Spannungsversorgungsmodul
- Blaues Emerson Spannungsversorgungsmodul

## Kommunikationsspezifikationen

### Modbus® TCP/IP

Plantweb Insight enthält eine Modbus TCP-Schnittstelle. Funktionen, Register und Messstellenkennzeichnungen sind in Plantweb Insight klar definiert.

### HART-IP™ Client

Plantweb Insight fungiert als HART-IP-Client für Informationsabfragen von HART-IP-Quellen wie z. B. Emerson 1410/1420 Gateways.

### OPC UA® Client

Plantweb Insight enthält einen OPC UA Client für den Zugriff auf Informationen von OPC UA Servern.

## Bestellinformationen

**Tabelle 1. Emerson Plantweb Insight – Bestellinformationen**

Die mit einem Stern (★) versehenen Angebote sind die gebräuchlichsten Optionen und sollten ausgewählt werden, um die kürzeste Lieferzeit zu gewährleisten. Produktausführungen ohne Stern sind mit längeren Lieferzeiten verbunden.

Modell	Produktbeschreibung	
7001X	Plantweb Insight	★
<b>Installationsart</b>		
V <sup>(1)</sup>	Virtuelle Maschine	★
<b>Anzahl der Netzwerke<sup>(2)</sup></b>		
002	20 Gateways	★
010	100 Gateways	★
<b>Anwendungen</b>		
ST	Kondensatableiter	★
PU	Pumpe	★
HE	Wärmetauscher	★
WP	Wireless-Manometer	★
AC	Luftgekühlter Wärmetauscher	★
PR	Druckentlastungsvorrichtung	★
NM	Netzwerk-Management	★
PM	Management von Spannungsversorgungsmodulen	★
<b>Abonnementunterstützung</b>		
WR3	3 Jahre Service und Support, einschließlich Anwendungsaktualisierungen	★
WR5	5 Jahre Service und Support, einschließlich Anwendungsaktualisierungen	★
<b>Typische Modellnummer: 7001X V 002 ST PU WR3</b>		

1. Anzahl der Netzwerke muss ausgewählt werden.

2. Nur anwendbar bei Installationsart Virtuelle Maschine.

# Spezifikationen

## Systemanforderungen

### Host-Betriebssystem

#### Virtualisierungssoftware

- VMware Workstation Pro™ 10 oder höher  
(Anforderungen finden Sie [hier](#))

ODER

- VMware vSphere® 5.5 oder höher  
(Anforderungen finden Sie [hier](#))

### Gast-Betriebssystem

- Prozessoren = zwei
- Speicher = mindestens 1 GB RAM
- Festplatte = 20 GB freier Speicherplatz

### Anwendung

#### Browser (aktuelle Versionen werden unterstützt)

- Chrome™
- Mozilla Firefox®
- Safari®
- Microsoft® Windows™ Edge
- Microsoft Internet Explorer™

### Andere Anforderungen

Für Installationen ist ein DVD-Laufwerk erforderlich.

## Deutschland

### Emerson Automation Solutions

Emerson Process Management  
GmbH & Co. OHG  
Katzbergstraße 1  
40764 Langenfeld (Rhld.)  
Deutschland

+49 (0) 2173 3348 - 0  
+49 (0) 2173 3348 - 100  
www.emersonprocess.de

## Schweiz

### Emerson Automation Solutions

Emerson Process Management AG  
Blegistrasse 21  
6341 Baar-Walterswil  
Schweiz


+41 (0) 41 768 6111  
+41 (0) 41 761 8740  
www.emersonprocess.ch


## Österreich

### Emerson Automation Solutions


Emerson Process Management AG  
Industriezentrum NÖ Süd  
Straße 2a, Objekt M29  
2351 Wr. Neudorf  
Österreich

+43 (0) 2236-607  
+43 (0) 2236-607 44  
www.emersonprocess.at

 [Linkedin.com/company/Emerson-Automation-Solutions](https://www.linkedin.com/company/Emerson-Automation-Solutions)

 [Twitter.com/Rosemount\\_News](https://twitter.com/Rosemount_News)

 [Facebook.com/Rosemount](https://www.facebook.com/Rosemount)

 [Youtube.com/user/RosemountMeasurement](https://www.youtube.com/user/RosemountMeasurement)

 [Google.com/+RosemountMeasurement](https://www.google.com/+RosemountMeasurement)

Das Emerson Logo ist eine Marke und Dienstleistungsmarke der Emerson Electric Co.  
Rosemount ist eine Marke der Emerson Unternehmensgruppe.  
Alle anderen Marken sind Eigentum ihres jeweiligen Inhabers.  
© 2018 Emerson. Alle Rechte vorbehalten.