

Ministère de l'Industrie

وزارة الصناعة

OFFICE NATIONAL DE
METROLOGIE LEGALE

الديوان الوطني للقياسة القانونية

DECISION D'APPROBATION DEFINITIVE DE
MODELE N°013/DIR/ONML/22 DU 21/02/2022



Le Directeur,

- * Vu la loi n°17-09 du 27 mars 2017 relative au système national de métrologie ;
- * Vu le décret présidentiel du 03 chaâbane 1438 correspondant au 30 avril 2017, portant nomination du Directeur de l'Office National de Métrologie Légale (O.N.M.L);
- * Vu le décret n° 86-250 du 30 septembre 1986 portant création de l'Office National de Métrologie Légale (ONML) ;
- * Vu le décret exécutif n°91-537 du 25 décembre 1991 relatif au système national de mesure ;
- * Vu le décret exécutif n°91-538 du 25 décembre 1991 relatif au contrôle et aux vérifications de conformité des instruments de mesure ;
- * Vu le décret exécutif n°08-410 du 26 Dhou El Hidja 1429 correspondant au 24 décembre 2008 portant statut particulier des fonctionnaires appartenant au corps spécifiques de l'administration chargée de la métrologie légale ;
- * Vu l'arrêté du 15 juin 1992 relatif aux conditions d'approbation et de dépôt de modèle d'instrument de mesure ;
- * Vu l'arrêté du 15 juin 1992 fixant les dispositions applicables aux ensembles de mesurage de liquide autre que l'eau ;
- * Vu l'arrêté n° 056 du 28 Juillet 2021 portant délégation de signature au Directeur de l'Office National de Métrologie Légale;
- * Vu la Décision d'Approbation Provisoire N°021/DIR/ONML/18 DU 14/05/2018.

Considérant

- La demande formulée par EMERSON Process Management ;
- Les résultats consignés dans le rapport d'essais.

DECIDE

Article 1 – La présente décision est prononcée pour l'approbation définitive du modèle d'instrument ci-après identifié :

- **Nature de l'instrument** : dispositif calculateur indicateur électronique pour le mesurage de liquides autres que l'eau.
- **Type** : FloBoss S600+
- **Fabricant** : Emerson Process Management- Remote Automation Solutions
Outgang Lane –GBR – Pickering - North Yorkshire – UK YO18 7JA –
Royaume-Uni.
- **Demandeur** : EMERSON Process Management
06, Rue Léon Tolstoi -16035 –Hydra Wilaya d'Alger - Algérie


Article 2 – Les caractéristiques techniques et métrologiques du modèle identifié à l'article premier sont jointes en annexe.

Article 3 - L'instrument de mesure doit être muni d'une plaque d'identification. Les indications réglementaires, ainsi que le numéro et la date de la présente décision d'approbation doivent être mentionnés sur cette plaque.

Article 4 - La présente décision a une durée de validité de dix (10) années à compter de la date de signature.

Alger le : 21 FEV. 2022

**Le Directeur de l'Office National
de Métrologie Légale**


Pour le Ministre de l'Industrie et Par Délégation
Le Directeur de l'Office National
de Métrologie Légale
Rabah MESSILI

ANNEXE

▪ Description :

Le dispositif calculateur indicateur électronique pour le mesurage de liquides autres que l'eau EMERSON type FloBoss S600+, est destiné à être utilisée comme partie d'un système de mesure des hydrocarbures liquide, il gère (trait) des signaux (simple impulsion, doubles impulsion ou Modbus) représentant des mesures volumétriques ou massiques du liquide.

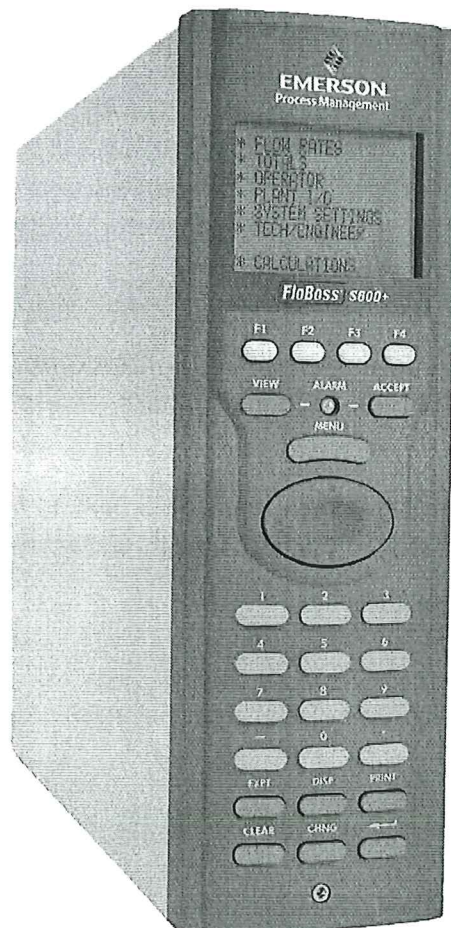
Il se présente sous forme d'un boîtier dans lequel sont montées les cartes électroniques suivantes :

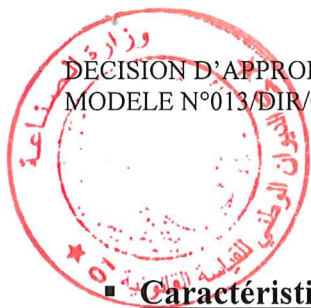
- Carte processeur CPU type FloBoss S600+ P152.R5 ;
- Carte intelligente d'entrée / sortie type Daniel Spectra 600 P144.R4 ;
- Carte d'entrée d'impulsion type P148.R3 ;
- Panneau d'affichage type Data Vision SS-21V0 ;
- Carte d'alimentation et de connexion type P155.R2 ;
- Carte HART type P188.R2 ;

Il dispose en face avant :

- d'un afficheur à huit lignes, comportant 20 caractères alpha numérique ;
- d'un clavier comportant plusieurs touches tactiles de fonctions diverses (Menu, flèches, alarme, impression, édition,...).

Il peut effectuer des calculs de conversion qui sont basés sur la température, la densité et la pression de liquide mesurée, selon les standards API et ASTM.





▪ **Caractéristique métrologiques :**

- Classe d'environnement : M1/E2
- Plage de température ambiante : -10°C à +55 °C
- Humidité : son condensation.
- Alimentation électrique : 20 V à 32 V

▪ **Logiciel métrologique :**

La version et la somme de contrôles liées aux fonctions métrologiques du logiciel équipant le dispositif calculateur indicateur électronique pour le mesurage de liquides autres que l'eau type FloBoss S600+ sont les suivantes :

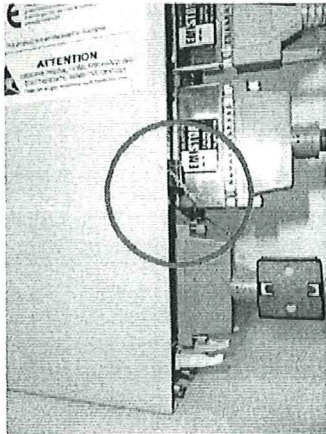
version	Somme de contrôle
06.09	
06.09a	
06.09b	
06.09c	
06.09d	
06.09e	
06.09f	0x8E78
06.09fb	0xe331
06.09g	0x33B8
06.09h	0X13e0

▪ **Scellement :**

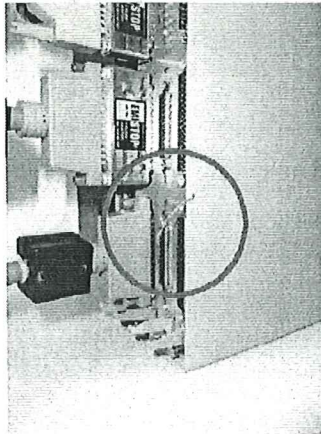
Les données métrologiques sont associées à un niveau de sécurité 1 (ne peuvent être modifiés qu'avec un mot de passe).

Après avoir sécurisé les données métrologiques par le mot de passe, le boîtier doit être scellé contre toute ouverture non autorisée :

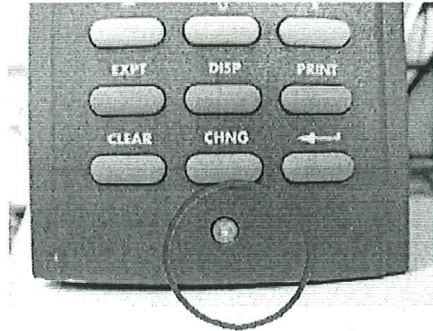
- Scellement de l'entrée, située sous le devant de la face avant de l'instrument de mesure, s'effectue avec une vignette autocollante destructible interdisant l'accès aux cartes électroniques;
- Scellement de l'entrée arrière, s'effectue avec un fils perlé muni d'un plomb, interdisant le démontage des cartes électroniques.



Scellement de l'entrée
arrière gauche



scellent de l'entrée
arrière droite



scellement de l'entrée sous
la face avant

▪ **Inscriptions réglementaires :**

— Tout dispositif calculateur indicateur électronique pour le mesurage de liquides autres que l'eau doit être muni d'une plaque d'identification, portant mention des caractéristiques suivantes :

- Numéro de la décision d'approbation de modèle ;
- Nom du fabricant ;
- Modèle de l'instrument de mesure ;
- Numéro de série et année de fabrication ;
- Marque de vérification ;

▪ **Référence Normative :**

- Recommandations Internationales OIML RI 117.