

Clarkson™ KS1 Válvulas guilhotinas

Tecnologia de isolamento de lama confiável e adequada para a finalidade

As válvulas de guilhotina de lama operam em alguns dos locais mais inóspitos e remotos do planeta. Nessas aplicações desafiadoras, os operadores muitas vezes admitem a falha rotineira da válvula, mas isso tem um preço alto de tempo de inatividade e custos de substituição da válvula. Deve haver uma solução melhor...

Um selo ineficaz no fechamento da válvula pode **aumentar a taxa de falha** em uma válvula de guilhotina de lama e aumentar a chance de um vazamento a jusante de alta pressão, colocando **o pessoal e a planta em risco**.



Devido às condições de processo **altamente erosivas e abrasivas**, as válvulas de guilhotina de serviço mais severo devem ser substituídas devido ao **desgaste excessivo do corpo**.



As válvulas de guilhotina sem uma porta redonda completa em serviço de lama experimentam **significativamente mais turbulência e falham mais cedo** do que as válvulas com uma porta redonda completa.



As válvulas em serviço com lama severa podem exigir tempo de inatividade para manutenção ou substituição **várias vezes por ano**, reduzindo a produtividade e aumentando os custos operacionais.



E se você pudesse resolver estes desafios com uma única válvula?

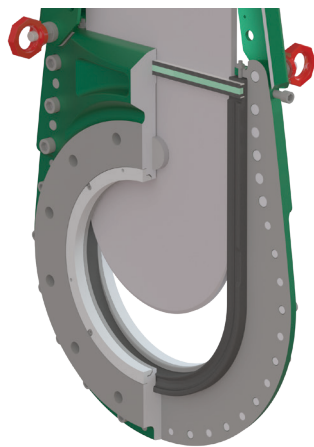


Agora você pode com a **Válvula de guilhotina Clarkson KS1** ▶

Clarkson™ KS1 Válvulas guilhotinas

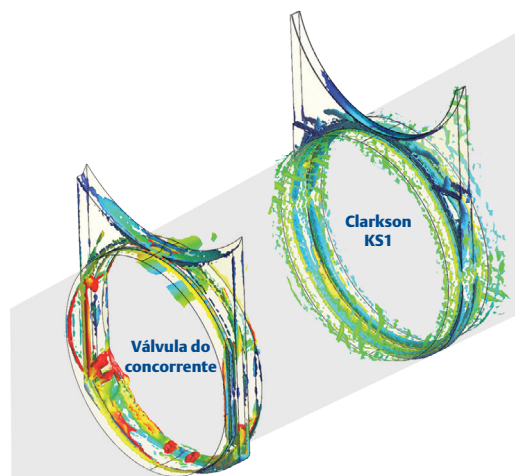
Atualize suas válvulas de guilhotina de serviço severo para estender a vida útil dela e os intervalos de serviço, bem como reduzir o custo total de propriedade.

Descubra o desempenho duradouro de vedação com vazamento zero



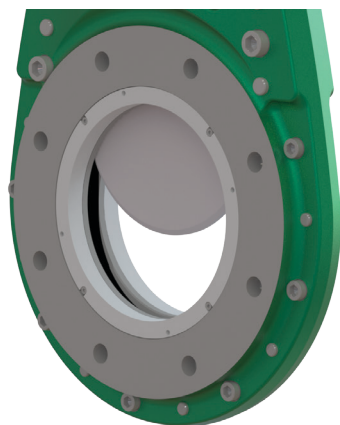
Implante um selo de borda da guilhotina patenteada que cria uma vedação contínua ao redor da guilhotina, junto com uma sede de elastômero moldada com precisão para fornecer vazamento zero. Esta sede substituível reforçada aumenta a área de contato e a capacidade de vedação resiliente da válvula, em comparação com os design de O-ring padrão, resultando em desempenho de isolamento superior ao longo de um ciclo de vida estendido.

Trabalhe em condições de lama pesada



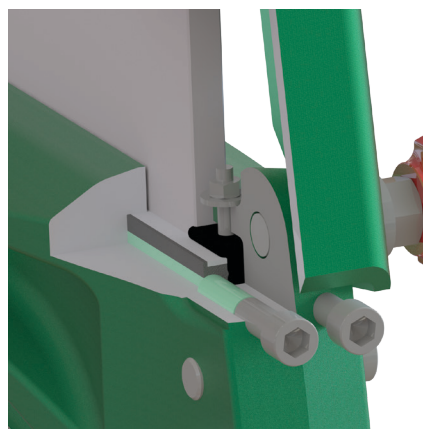
Execute seus processos por mais tempo com um projeto de válvula otimizado para prosperar em condições de lama pesada. Uma porta totalmente redonda elimina saliências no fluxo, minimizando a turbulência na válvula para estender a vida útil do corpo. Isso não apenas garante a longevidade dos componentes de vedação, mas também minimiza os impactos prejudiciais da lama no equipamento da tubulação a jusante.

Defenda seus elementos de vedação



Prolongue a vida útil de suas válvulas com anéis de desgaste endurecidos de entrada e saída padrão para proteger os elementos de vedação e o corpo contra lama abrasiva. Esses anéis Ni-Resist duráveis podem ser girados 3 vezes em 4 posições para estender a vida útil da válvula e os intervalos de substituição, permitindo que você melhore a utilização de seus ativos e a produtividade do processo.

Retorne à produção em velocidade



Minimize o tempo de inatividade do reparo da válvula com ajustes externos de vedação que se autoajustam dinamicamente para o sistema de vedação da borda da guilhotina. Os reparos podem ser executados rapidamente usando ferramentas padrão e peças sobressalentes prontamente disponíveis. A válvula também foi projetada para dimensões face a face MSS-SP-135 para simples troca e atualização de suas válvulas de baixo desempenho.

© 2021 Emerson Electric Co. Todos os direitos reservados.

A Emerson, Emerson Automation Solutions e qualquer uma das suas entidades afiliadas não são responsáveis pela seleção, uso ou manutenção de qualquer produto. A responsabilidade pela seleção, uso e manutenção corretos de qualquer produto é somente do comprador e usuário final.

Clarkson é uma marca pertencente às empresas na unidade de negócios Emerson Automation Solutions da Emerson Electric Co. A Emerson Automation Solutions, a Emerson e o logotipo da Emerson são marcas comerciais e marcas de serviço da Emerson Electric Co. Todas as outras marcas pertencem aos seus respectivos proprietários.

O conteúdo desta publicação é apresentado somente para fins informativos e, mesmo com todos os esforços para garantir a precisão, ele não deve ser interpretado como sendo garantias, expressas ou implícitas, relacionadas aos produtos ou serviços descritos neste documento, ao uso ou à aplicabilidade. Todas as vendas são determinadas pelos nossos termos e condições, disponíveis mediante solicitação. Reservamo-nos o direito de modificar ou melhorar os desenhos ou especificações de tais produtos a qualquer momento, sem aviso prévio.