

Rosemount™ 214C G6

Installationshinweise




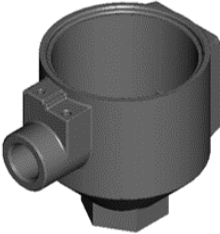
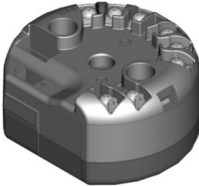

Inhalt

Komponenten..... 3
Installationswerkzeuge..... 5
Installationsverfahren..... 6


1 Komponenten

1.1 Doppelmessumformer-Satz

Tabelle 1-1: Komponenten des Doppelmessumformer-Satzes

Beschreibung	Menge	Bild
Abdeckungs-Verlängerungsring-Baugruppe	1	
Hauptgehäuse	1	
Messumformer Nr. 1	1	<p data-bbox="599 894 976 997">Anmerkung Zur Veranschaulichung ist der 644 Temperaturmessumformer mit HART® Protokoll abgebildet.</p> 
Montageschraube	2	

**Tabelle 1-1: Komponenten des Doppelmessumformer-Satzes
(Fortsetzung)**

Beschreibung	Menge	Bild
Abstandshalter mit Gewinde	2	

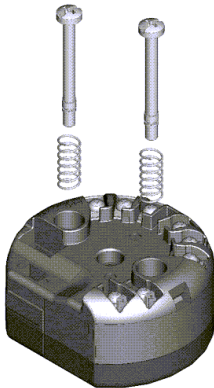
1.2 Kundenseitig bereitgestellter Messumformer

Der Kunde wird einen zweiten Messumformer zur erfolgreichen Installation der Option G6 des Rosemount 214C Temperatursensors liefern.

Anmerkung

[Abbildung 1-1](#) zeigt die Reihenfolge der Montage der vom Kunden bereitgestellten Messumformerschrauben und -federn, die während des Installationsprozesses entfernt werden.

Abbildung 1-1: Kundenseitig bereitgestellter Messumformer



Anmerkung

Zur Veranschaulichung ist der 644 Temperaturmessumformer mit HART® Protokoll abgebildet.

2 Installationswerkzeuge

Verwenden Sie die folgenden Werkzeuge, um die Option G6 für den Rosemount 214 RTD Temperatursensor erfolgreich zu installieren.

- Erforderlich
 - Schraubendreher (Kreuzschlitz-oder Flachkopf)
 - Zangen
- Optional
 - Gehäusemontage-/Demontagewerkzeug

3 Installationsverfahren

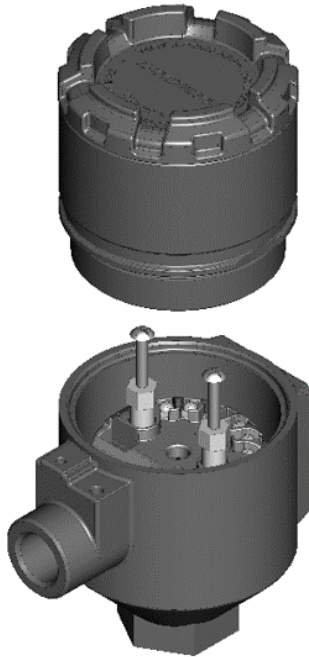
Prozedur

1. **Anmerkung**
Die Abdeckung nicht vom Verlängerungsring entfernen.

Anmerkung

Die Abdeckungs-Verlängerungsring-Baugruppe wird in zukünftigen Schritten in diesem Verfahren benötigt.

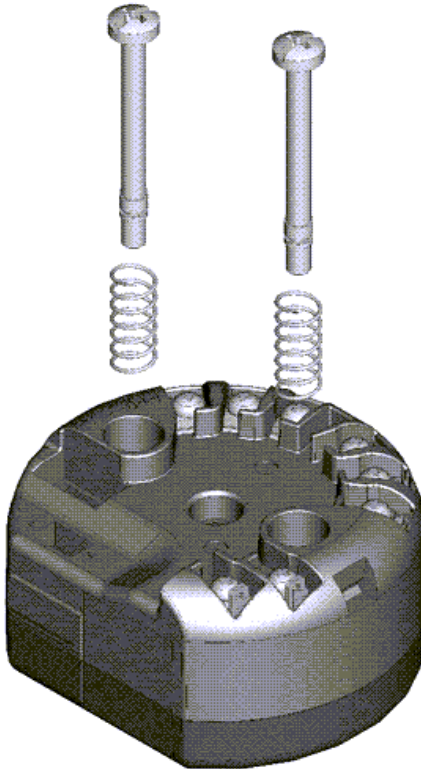
Die Abdeckungs-Verlängerungsring-Baugruppe vom Hauptgehäuse abnehmen.



2. Mit einem Schraubendreher den von Emerson gelieferten Messumformer gemäß [Kurzanleitung für den Rosemount 214C RTD Temperatursensor](#) anschließen.

3. **Anmerkung**
Zur Veranschaulichung ist der 644 Temperaturmessumformer mit HART[®] Protokoll abgebildet.

Mit der Zange jede Schraube und Feder vom kundenseitig bereitgestellten Messumformer durch direktes Herausziehen entfernen.



4. Schrauben und Federn des vom Kunden beigestellten Messumformers entsorgen.

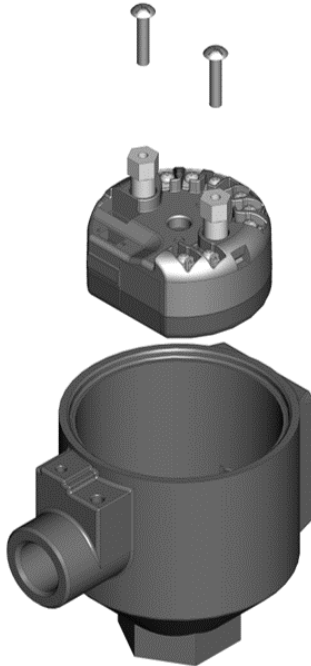
5. Anmerkung

Die von Emerson gelieferten Messumformer oder die Abstandhalter mit Gewinde dürfen nicht vom Hauptgehäuse entfernt werden. Die Zeichnung zeigt die Montagereihenfolge der in diesem Schritt verwendeten Komponenten.

Anmerkung

In zukünftigen Schritten in diesem Verfahren werden Befestigungsschrauben benötigt.

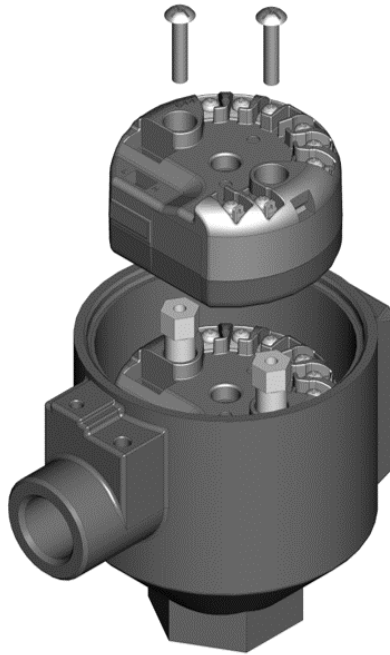
Jede Befestigungsschraube aus den Abstandhaltern mit Gewinde entfernen.



6. BEACHTEN

Die Befestigungsschrauben mit einem Drehmoment von 7 in-lbs festziehen.

Mithilfe der Befestigungsschrauben den vom Kunden bereitgestellten Messumformer über den Abstandhaltern mit Gewinde montieren.



7. Mit einem Schraubendreher einen kundenseitig gelieferten Messumformer gemäß Kurzanleitung für den [Rosemount 214C RTD Temperatursensor](#) anschließen.
8. Befestigen Sie die Abdeckungs-Verlängerungsring-Baugruppe am Hauptgehäuse, bis beide Baugruppen Metall auf Metall anliegen.



Kurzanleitung
MS-00825-0705-2654, Rev. AB
November 2024

Weiterführende Informationen: [Emerson.com/global](https://www.emerson.com/global)

©2024 Emerson. Alle Rechte vorbehalten.

Die Verkaufsbedingungen von Emerson sind auf Anfrage erhältlich. Das Emerson Logo ist eine Marke und Dienstleistungsmarke der Emerson Electric Co. Rosemount ist eine Marke der Emerson Unternehmensgruppe. Alle anderen Marken sind Eigentum ihres jeweiligen Inhabers.

ROSEMOUNT™

