

AVENTICS™ Proportionalventil SENTRONIC^{HD}

Digitales hochpräzises Druckregelventil

3/3
Baureihe
616

Merkmale

- SENTRONIC^{HD} ist ein hochpräzises Drei-Wege-Proportionalventil mit digitaler Steuerung.
- SENTRONIC^{HD} steht für hochpräzise Druckregelung (High Definition).
- Die mitgelieferte DaS-HD-Software bietet die Möglichkeit, über einen PC das Gerät optimal einzustellen. Außerdem können alle Prozessgrößen visualisiert werden. Dadurch ermöglicht die Software eine einfache Diagnose, Parametrierung und Wartung.



Allgemeines

Medium

Luft oder neutrales Gas, gefiltert, kondensatfrei, geölt oder ungeölt, Klasse 5 nach ISO 8573-1

Anschlüsse

G1/4

Max. Eingangsdruck

12 bar

Druckbereich

siehe "BESTELLSCHLÜSSEL" auf nächster Seite

Temperatur / Medium

0...50 °C

Temperatur / Umgebung

0...50 °C

Hysterese

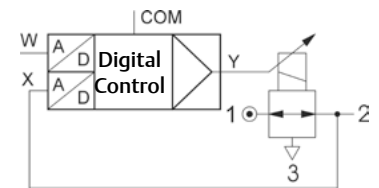
± 0,25 % vom Endwert

Linearität / Druckmessung

± 0,25 % vom Endwert

Reproduzierbarkeit

± 0,25 % vom Endwert



Konstruktionsmerkmale

Gehäuse

Pilot gesteuertes Ventil

Innenteile

Aluminium

Dichtungen

Edelstahl, Messing, Aluminium und POM

Schutzart

FPM

siehe untenstehende Tabelle

Elektrische Daten

nennweite dn	spannung *	leistungsaufnahme max. (W)	stromaufnahme max. (mA)	isolations- klasse	schutzart	kabelanschluss
6	24 V DC +/-10%	5	240	F	IP65	8-polige Leitungsdose M12, A-codiert (separat zu bestellen)

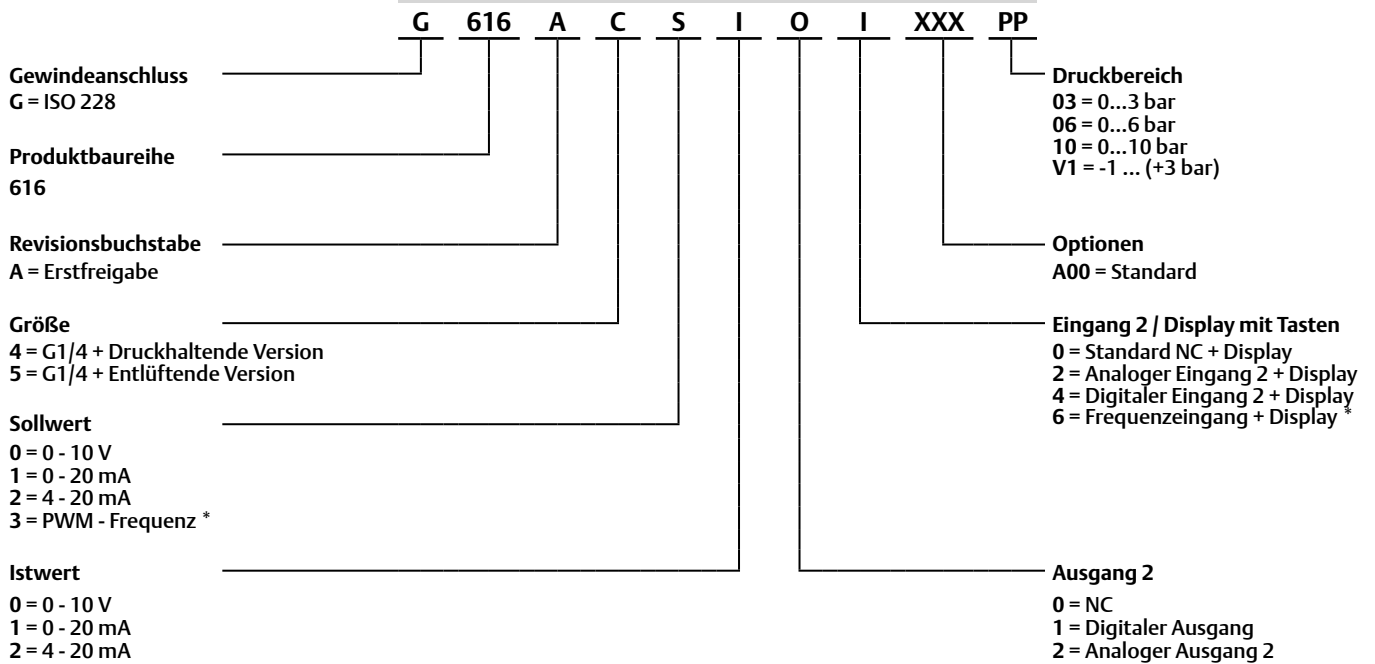
* Restwelligkeit: 10 %

Kenndaten

Anschluss	Nennweite (mm)	Durchfluss	
		Kv-Wert (Nm ³ /h)	bei 6 bar (NI/min)
G 1/4	6	1,12	1200

Bestellangaben

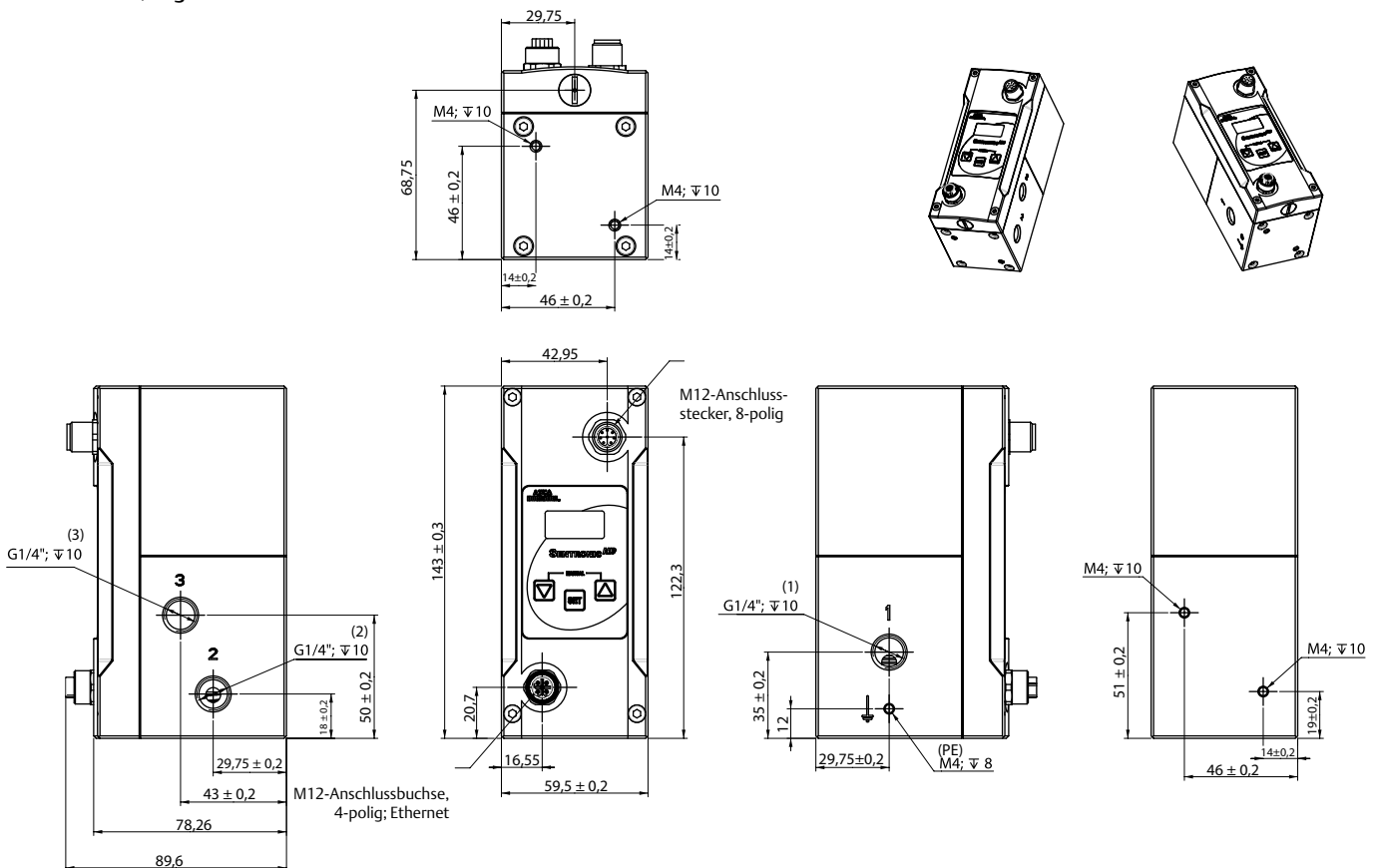
15-Stelliger Bestellschlüssel



* Wenn Sollwert PWM-Frequenz gewählt wurde, ist bei Eingang 2 Frequenzeingang nicht verfügbar

Abmessungen(mm), Gewichte (kg)

Gewicht: 1,6 kg



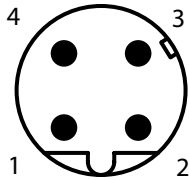
01453DE-2021/R01 - Änderungen vorbehalten.

MIT M12-Anschluss

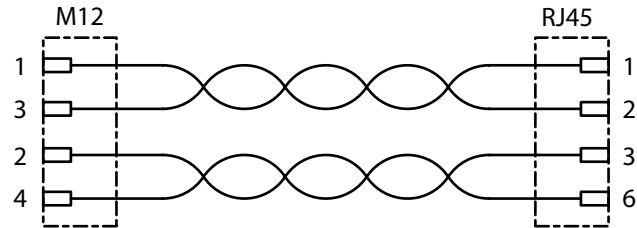
Steckerbelegung / Kabelbelegung

Programmierschnittstelle Ethernet TCP/IP

M12-Leitungsstecker,
4-polig, D-kodiert

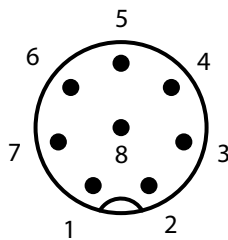


Ansicht Leitungsstecker
(das Gerät ist mit einer
Leitungsdose versehen)



※) Es wird empfohlen, ein geschirmtes Kabel zu verwenden.

M12-Leitungsstecker
8-polig, A-kodiert



Ansicht Ventil

pin	beschreibung	8-adriges Kabel (5 m, 10 m)
1	Digitaler Eingang	weiß
2	+24 VDC-Spannungsversorgung	braun
3	Sollwert-Masse SOLL-	grün
4	Sollwert SOLL+ (PWM)	gelb
5	Analoger Eingang 2 / Digitaler Eingang 2 / Frequenzeingang	grau
6	Analoger Ausgang	rosa
7	Masse 24VDC	blau
8	Digitaler Ausgang / Analoger Ausgang 2	rot
Gehäuse	EMV-Abschirmung	Schirm

Zubehör

bezeichnung	artikel-nr.
Spannungsversorgungskabel 5 m; 8x0,50 mm ² ; gerade Leitungsdose	N43802302700000
Spannungsversorgungskabel 10 m; 8x0,50 mm ² ; gerade Leitungsdose	N43802302800000
Spannungsversorgungskabel 10 m; 8x0,50 mm ² ; Winkel-Leitungsdose	N43802302900000
Programmierkabel 2 m; M12 auf RJ45-Stecker	N43802302600000