

# Hochdruckstation

## Ventilblöcke/Umschaltregler

DCATLABO1282XDE2

### Spezifikationen

Weitere Materialien oder Modifikationen auf Anfrage.

#### MEDIENSPEKTRUM

Für nicht-korrosive Gase und Gasgemische bis zu einer Gasreinheit von 6,0 (99,9999 Vol.-%)

#### TECHNISCHE DATEN

**Maximaler Eingangsdruck**

300 bar

**Ausgangsdruck**

150 bar

**Betriebstemperatur**

-20 °C bis +70 °C

**Nenndurchfluss**

10 m<sup>3</sup>/h, C<sub>v</sub> = 0,06 (je nach Druck und Gas)

#### MEDIENBERÜHRTE TEILE

**Material**

Vernickeltes Messing oder Edelstahl

#### SONSTIGES

**Anschlüsse**

6-mm-Klemmringverschraubung oder G 3/8" Innengewinde  
Sonstige Ausgangsoptionen auf Anfrage

**Gewicht**

4,2 kg



Die Hochdruckstation von TESCO dient als zentrale Gasversorgung zur Druckregelung von analytischen Gasen in Laboreinrichtungen. Die Verwendung von Kontaktmanometern ermöglicht die Fülldrucküberwachung von Gasflaschen.

### Anwendungen

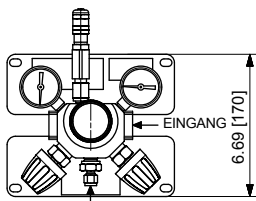
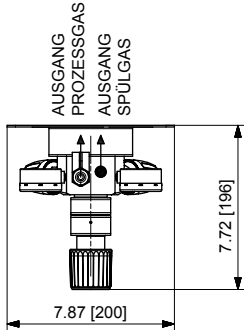
- Zentrale Hochdruckgasversorgung zur Verteilung von Gasen in Laboranwendungen
- Geeignet für ECD-Anwendungen (Elektroneneinfangdetektion)

### Produktmerkmale und -vorteile

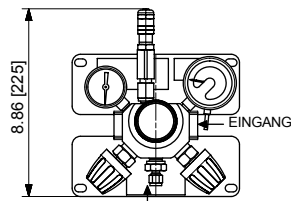
- Geeignet für sehr hohe Arbeitsdrücke bis 150 bar
- Eintrittsteil mit Spülventil, Spülvorgang mit Prozess- oder Edelgas
- Bedienfreundlich und sicher (integriertes Abblaseventil)
- Wenige Anschlüsse und minimales Innenraumvolumen dank der Integration von Ventilen und Druckminderern in einem Gehäuse
- Schnelle, einfache Montage
- Kompakte Bauweise
- Edelstahlmontageplatte für korrosive Umgebungen
- Hochdruckgeeignetes, explosions sicheres Kontaktmanometer lieferbar

Hochdruckstation

HOCHDRUCKSTATION FÜR 1 GASFLASCHE

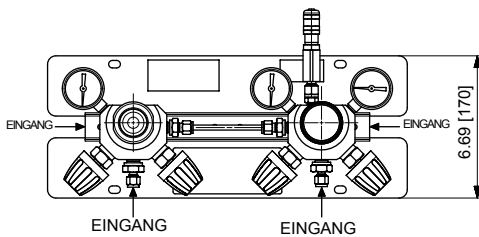
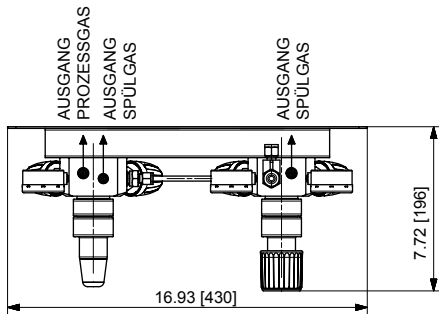


MIT STANDARDMANOMETERN

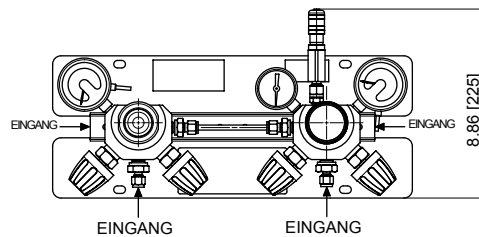


MIT KONTAKTMANOMETERN ODER  
INDUKTIVKONTAKTMANOMETERN

HOCHDRUCKSTATION FÜR 2 GASFLASCHEN MIT AUTOMATISCHER UMSCHALTUNG



MIT STANDARDMANOMETERN

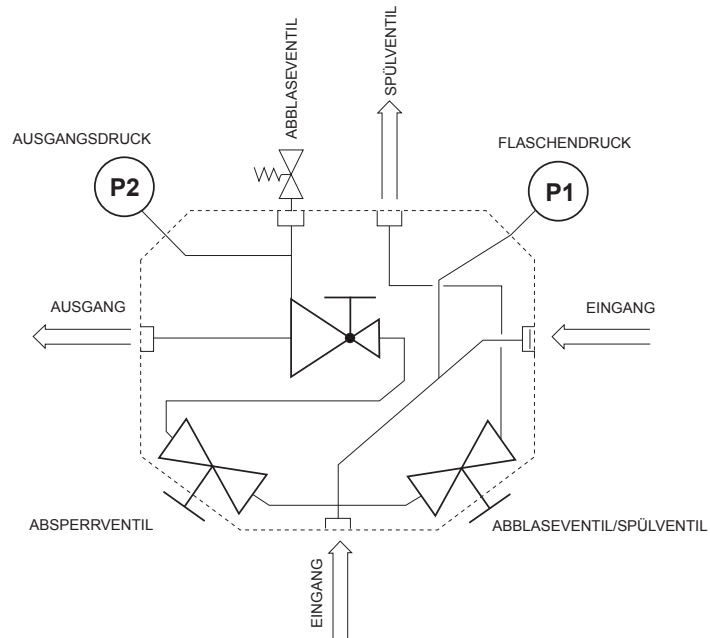


MIT KONTAKTMANOMETERN ODER  
INDUKTIVKONTAKTMANOMETERN

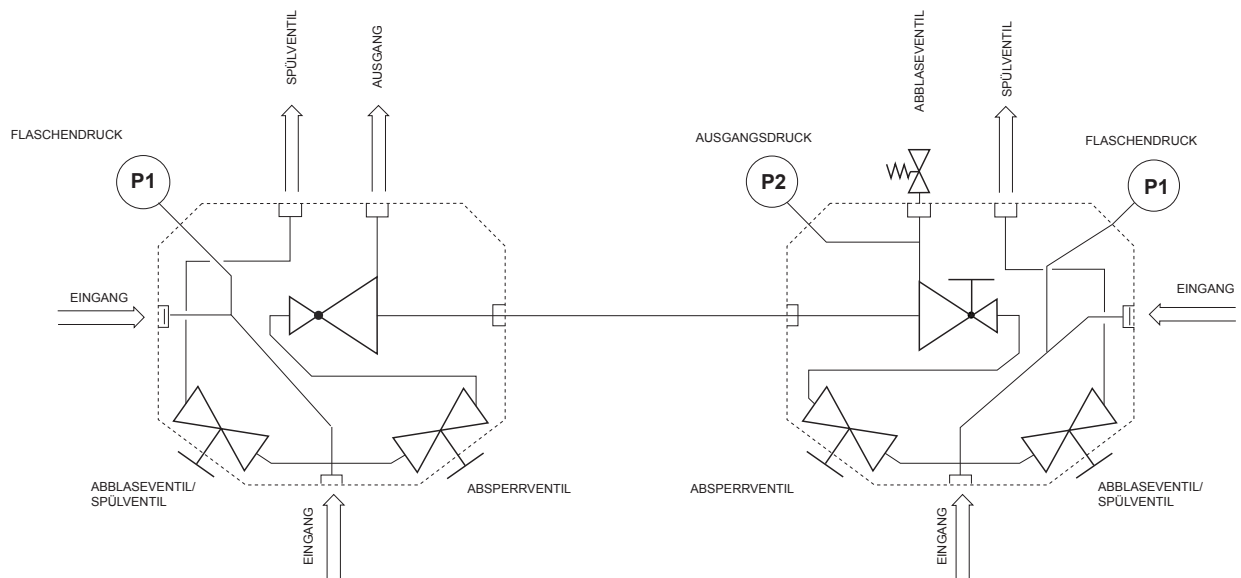
Alle Maße sind Nennmaße  
Metrische Angaben [Millimeter] in Klammern

# Hochdruckstation - Funktionsdiagramm

HOCHDRUCKSTATION FÜR 1 GASFLASCHE

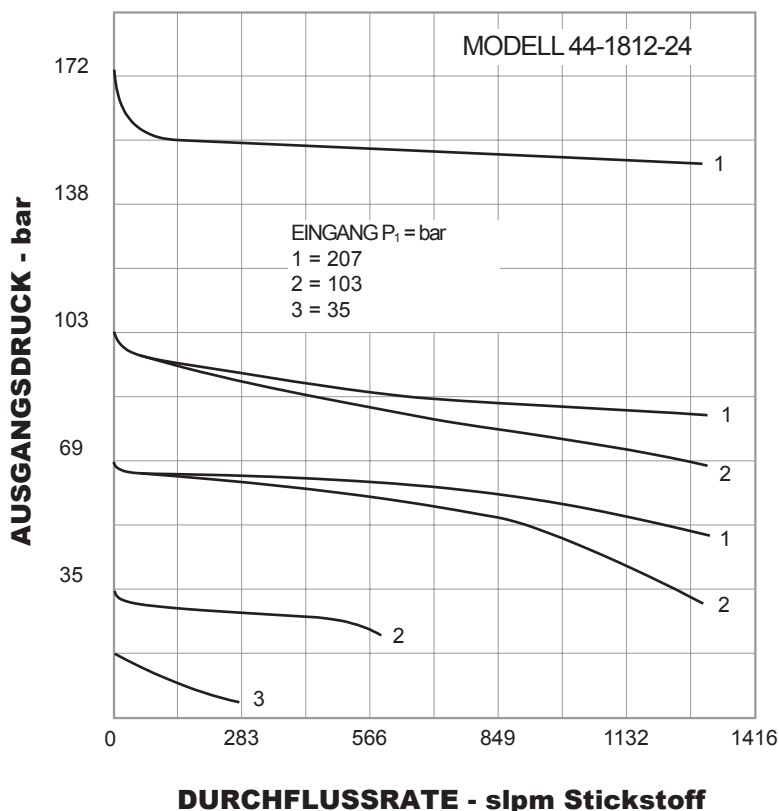


HOCHDRUCKSTATION FÜR 2 GASFLASCHE MIT AUTOMATISCHER UMSCHALTUNG



## Hochdruckstation - Durchflusskurve

Weitere Informationen zu Durchflusskurven erhalten Sie im Dokument Erläuterungen zu Durchfluss-Diagrammen im TESCOM-Katalog oder unter [www.tescom.com](http://www.tescom.com).



## Hochdruckstation - Bestellinformation

Reparaturkits, Zubehör und Modifikationen ggf. auf Anfrage.

Beispiel Bestellnummer:

KP1	6	SM	3
TYPREIHE	MATERIAL	MANOMETER	AUSGANGSDRUCK-REGELBEREICH
KP1 KPA	1 – Messing 6 – Edelstahl	SM – Standardmanometer KM – Kontaktmanometer EX – Induktivkontaktmanometer	3 – 150 bar

Anschlusskabel, Hochdruckschläuche etc. siehe Datenblatt "Panel-Zubehör" im Bereich Ventilblöcke/Umschaltregler oder "Verschraubungen" im Bereich Zubehör.



**ACHTUNG!** Produkt erst auswählen, einbauen, verwenden oder warten, wenn Sie die TESCOM Installationshinweise gelesen und in vollem Umfang verstanden haben.