

Rosemount™ 214C G6

Instructions d'installation



Table des matières

Composants..... 3
Outils d'installation..... 5
Procédure d'installation..... 6

1 Composants

1.1 Kit de transmetteur double

Tableau 1-1 : Composants du kit de transmetteur double


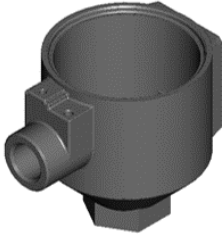
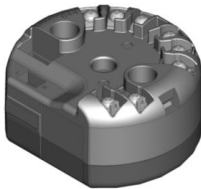


| Description | Quantité | Image |
|---------------------------------------|----------|--|
| Ensemble couvercle-anneau d'extension | 1 |  |
| Boîtier principal | 1 |  |
| Transmetteur n°1 | 1 | <p>Remarque À des fins d'illustration, le transmetteur de température 644 avec le protocole HART® est illustré.</p>  |
| Vis de fixation | 2 |  |

Tableau 1-1 : Composants du kit de transmetteur double (suite)

| Description | Quantité | Image |
|--------------|----------|---|
| Cale filetée | 2 |  |

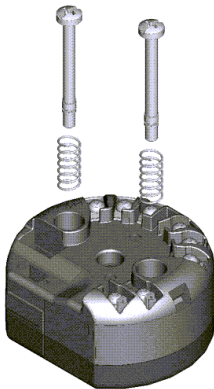
1.2 Transmetteur fourni par le client

Le client doit fournir un deuxième transmetteur pour installer correctement l'option G6 du capteur de température Rosemount 214C.

Remarque

[Illustration 1-1](#) illustre l'ordre de montage des vis et des ressorts du transmetteur fournis par le client et retirés au cours du processus d'installation.

Illustration 1-1 : Transmetteur fourni par le client



Remarque

À des fins d'illustration, le transmetteur de température 644 avec le protocole HART® est illustré.

2 Outils d'installation

Utiliser les outils suivants pour installer correctement l'option G6 pour le capteur de température à résistance Rosemount 214.

- Requis
 - Tournevis (Phillips ou plat)
 - Pincés
- En option
 - Outil de montage/démontage du boîtier

3 Procédure d'installation

Procédure

1. **Remarque**

Ne pas retirer le couvercle de l'anneau d'extension.

Remarque

L'assemblage du couvercle et de l'anneau d'extension sera nécessaire dans les étapes suivantes de cette procédure.

Retirer l'ensemble couvercle-anneau d'extension du boîtier principal.

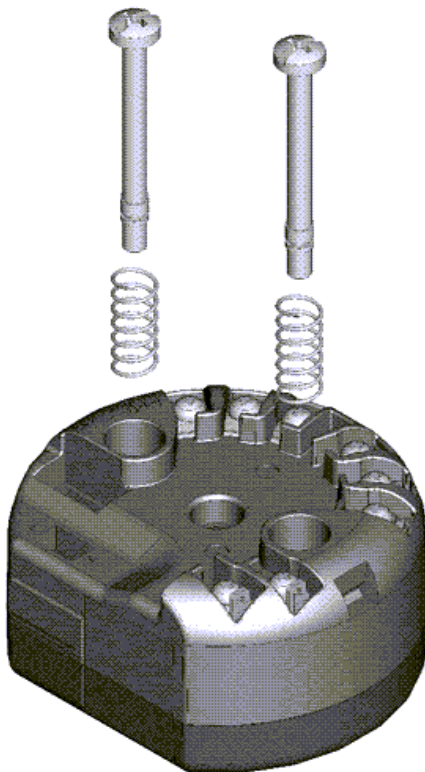


2. À l'aide d'un tournevis, câbler le transmetteur fourni par Emerson selon le [guide condensé du capteur de température RTD Rosemount 214C](#).

3. **Remarque**

À des fins d'illustration, le transmetteur de température 644 avec le protocole HART® est illustré.

À l'aide d'une pince, retirer chaque vis et chaque ressort du transmetteur fourni par le client en tirant directement vers l'extérieur.

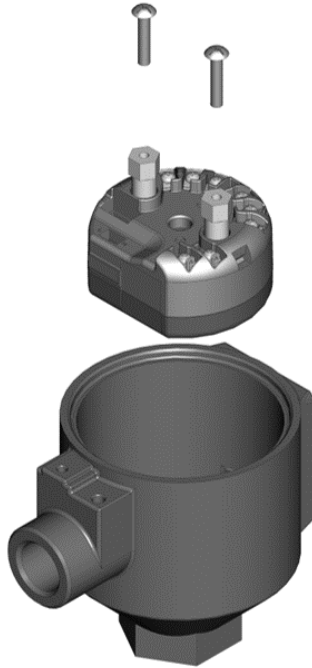


4. Éliminer la vis et les ressorts du transmetteur fourni par le client.

-
5. **Remarque**
Ne pas retirer le transmetteur fourni par Emerson ou les cales filetées du boîtier principal. Le dessin illustre l'ordre d'assemblage des composants utilisés dans cette étape.
-

Remarque
Les vis de montage seront nécessaires dans les étapes suivantes de cette procédure.

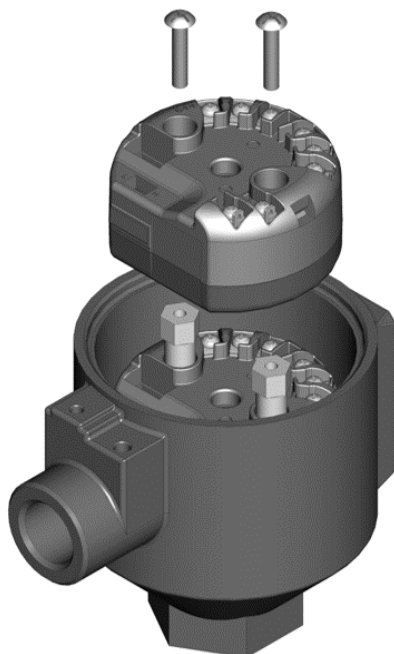
Retirer chaque vis de montage des cales filetées.



6. REMARQUER

Serrer les vis de montage à 7 po-lb.

À l'aide des vis de montage, monter le transmetteur fourni par le client au-dessus des cales filetées.



7. À l'aide d'un tournevis, câbler le transmetteur fourni par le client selon le [guide condensé du capteur de température RTD Rosemount 214C](#).
8. Fixer l'ensemble couvercle-anneau d'extension au boîtier principal jusqu'à ce que les deux ensembles se touchent métal contre métal.



Guide condensé
MS-00825-0703-2654, Rev. AB
Novembre 2024

Pour plus d'informations: [Emerson.com/global](https://emerson.com/global)

©2024 Emerson. Tous droits réservés.

Les conditions générales de vente d'Emerson sont disponibles sur demande. Le logo Emerson est une marque de commerce et une marque de service d'Emerson Electric Co. Rosemount est une marque de l'une des sociétés du groupe Emerson. Toutes les autres marques sont la propriété de leurs détenteurs respectifs.