

Rosemount™ 214C G6

Istruzioni per l'installazione



Sommario

Componenti..... 3
Attrezzi necessari per l'installazione..... 5
Procedura di installazione..... 6

1 Componenti

1.1 Kit doppio trasmettitore

Tabella 1-1: Componenti del kit del doppio trasmettitore


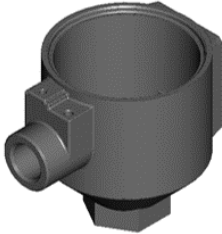
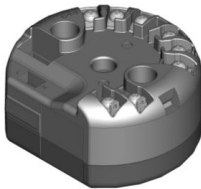


Descrizione	Q.tà	Immagine
Gruppo coperchio-anello di estensione	1	
Custodia principale	1	
Trasmettitore n. 1	1	<p>Nota A scopo illustrativo, viene rappresentato il trasmettitore di temperatura 644 con protocollo HART®.</p> 
Vite di montaggio	2	

Tabella 1-1: Componenti del kit del doppio trasmettitore (continua)

Descrizione	Q.tà	Immagine
Isolatore filettato	2	

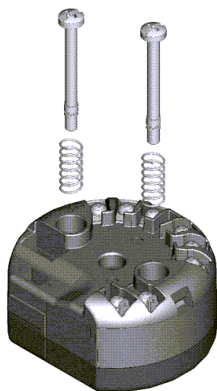
1.2 Trasmettitore fornito dal cliente

Il cliente fornirà un secondo trasmettitore per installare con successo l'opzione G6 del sensore di temperatura Rosemount 214C.

Nota

[Figura 1-1](#) illustra l'ordine di assemblaggio delle viti e delle molle del trasmettitore fornite dal cliente rimosse durante il processo di installazione.

Figura 1-1: Trasmettitore fornito dal cliente



Nota

A scopo illustrativo, viene rappresentato il trasmettitore di temperatura 644 con protocollo HART®.

2 Attrezzi necessari per l'installazione

Utilizzare i seguenti strumenti per installare correttamente l'opzione G6 per il sensore di temperatura RTD Rosemount 214.

- Obbligatori
 - Cacciavite (Phillips o a lama)
 - Pinze
- Opzionale
 - Strumento per il montaggio/lo smontaggio della custodia

3 Procedura di installazione

Procedura

1. **Nota**

Non rimuovere il coperchio dall'anello di estensione.

Nota

Il gruppo coperchio-anello di estensione sarà necessario nelle fasi successive di questa procedura.

Rimuovere il gruppo coperchio-anello di estensione dalla custodia principale.

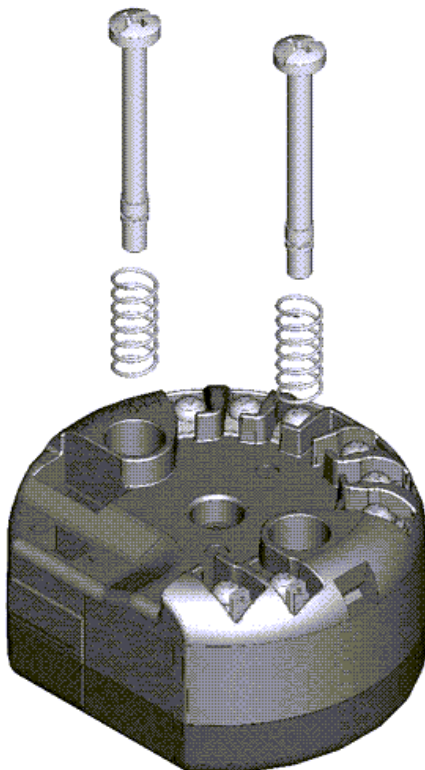


2. Utilizzando un cacciavite, collegare il trasmettitore fornito da Emerson al [sensore di temperatura RTD Rosemount 214C](#) seguendo la [Guida rapida](#).

3. **Nota**

A scopo illustrativo, viene rappresentato il trasmettitore di temperatura 644 con protocollo HART®.

Utilizzando le pinze, rimuovere ogni vite e molla dal trasmettitore fornito dal cliente tirando direttamente verso l'esterno.

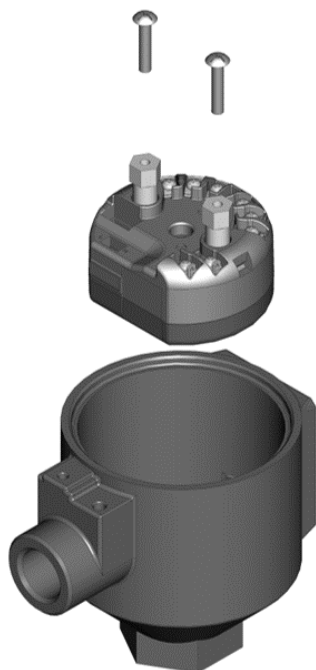


4. Smaltire la vite e le molle del trasmettitore fornito dal cliente.

-
5. **Nota**
 Non rimuovere il trasmettitore o i distanziatori filettati forniti da Emerson dalla custodia principale. Il disegno illustra l'ordine di assemblaggio dei componenti utilizzati in questa fase.
-

Nota
 Le viti di montaggio saranno necessarie nelle fasi successive di questa procedura.

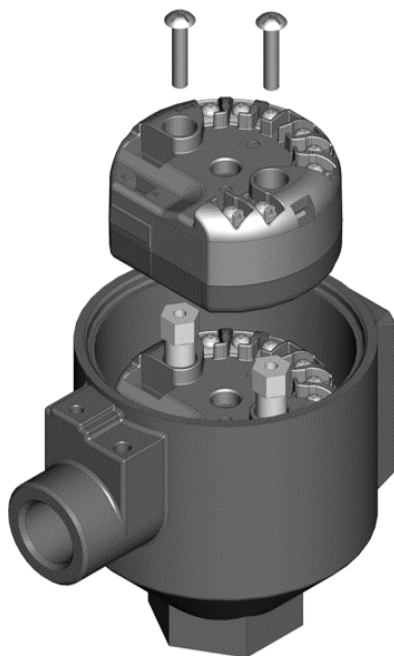
Rimuovere ogni vite di montaggio dagli isolatori filettati.



6. AVVISO

Serrare le viti di montaggio a 7 in.-lb.

Utilizzando le viti di montaggio, montare il trasmettitore fornito dal cliente sopra gli isolatori filettati.



7. Utilizzando un cacciavite, collegare il trasmettitore fornito dal cliente al [sensore di temperatura RTD Rosemount 214C seguendo la Guida rapida](#).
8. Fissare il gruppo coperchio-anello di estensione alla custodia principale finché i due gruppi non toccano metallo contro metallo.



Guida rapida
MS-00825-0702-2654, Rev. AB
Novembre 2024

Per ulteriori informazioni: [Emerson.com/global](https://emerson.com/global)

©2024 Emerson. Tutti i diritti riservati.

Termini e condizioni di vendita di Emerson sono disponibili su richiesta. Il logo Emerson è un marchio commerciale e un marchio di servizio di Emerson Electric Co. Rosemount è un marchio di uno dei gruppi Emerson. Tutti gli altri marchi appartengono ai rispettivi proprietari.