

Rosemount™ 214C G6

Instrucciones de instalación



Contenido

Componentes..... 3
Herramientas de instalación.....5
Procedimiento de instalación..... 6

1 Componentes

1.1 Kit de dos transmisores

Tabla 1-1: Componentes del kit de dos transmisores


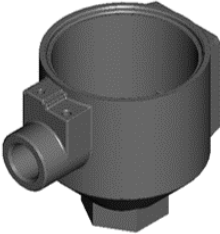
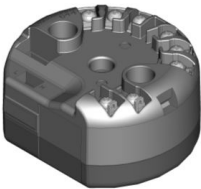


Descripción	Cantidad	Imagen
Conjunto de tapa y anillo de extensión	1	
Carcasa principal	1	
Transmisor n.º 1	1	<p data-bbox="599 894 976 997">Nota Con fines ilustrativos, se muestra el transmisor de temperatura 644 con protocolo HART®.</p> 
Tornillo de montaje	2	

Tabla 1-1: Componentes del kit de dos transmisores (continuación)

Descripción	Cantidad	Imagen
Soporte roscado	2	

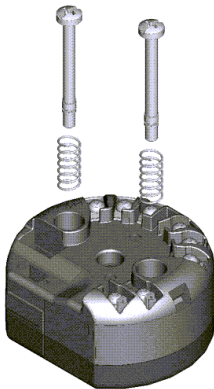
1.2 Transmisor suministrado por el cliente

El cliente suministrará un segundo transmisor para instalar con éxito la opción G6 del sensor de temperatura Rosemount 214C.

Nota

[Figura 1-1](#) ilustra el orden de montaje de los tornillos y los resortes del transmisor suministrados por el cliente, que se retiraron durante el proceso de instalación.

Figura 1-1: Transmisor suministrado por el cliente



Nota

Con fines ilustrativos, se muestra el transmisor de temperatura 644 con protocolo HART®.

2 Herramientas de instalación

Utilizar las siguientes herramientas para instalar correctamente la opción G6 para el sensor de temperatura Rosemount 214 RTD.

- Requerido
 - Destornillador (Phillips o cabeza plana)
 - Alicates
- Opcional
 - Herramienta de montaje/desmontaje de la carcasa

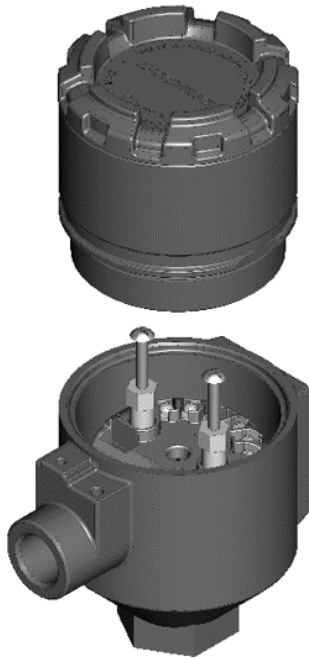
3 Procedimiento de instalación

Procedimiento

1. **Nota**
No retirar la tapa del anillo de extensión.

Nota
En pasos futuros de este procedimiento se requerirá el conjunto de tapa y anillo de extensión.

Retirar el conjunto de tapa y anillo de extensión de la carcasa principal.

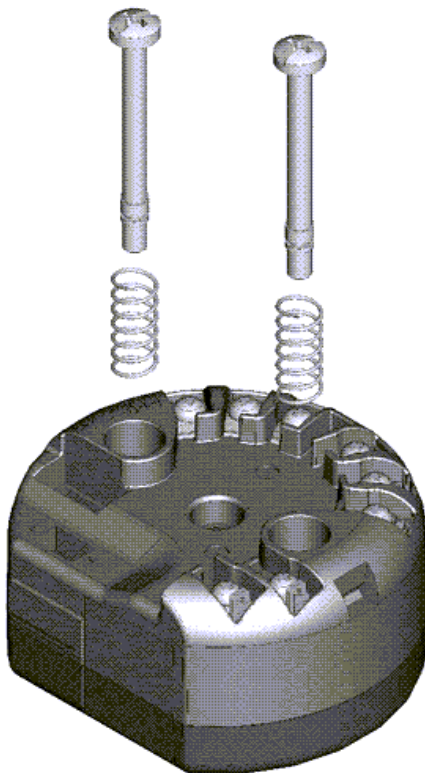


2. Con un destornillador, cablear el transmisor suministrado por Emerson según la [Guía de inicio rápido del sensor de temperatura Rosemount 214C RTD](#).

3. **Nota**

Con fines ilustrativos, se muestra el transmisor de temperatura 644 con protocolo HART®.

Con los alicates, retirar cada tornillo y resorte del transmisor suministrado por el cliente tirando directamente hacia afuera.

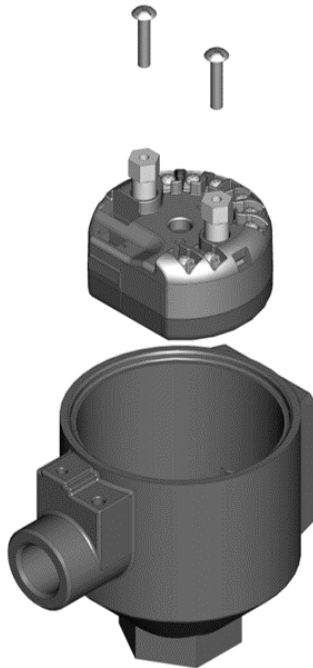


4. Desechar los tornillos y los resortes del transmisor suministrado por el cliente.

-
5. **Nota**
No retirar el transmisor ni los soportes roscados suministrados por Emerson de la carcasa principal. El dibujo ilustra el orden de montaje de los componentes utilizados en este paso.
-

Nota
En pasos futuros de este procedimiento se requerirán los tornillo de montaje.

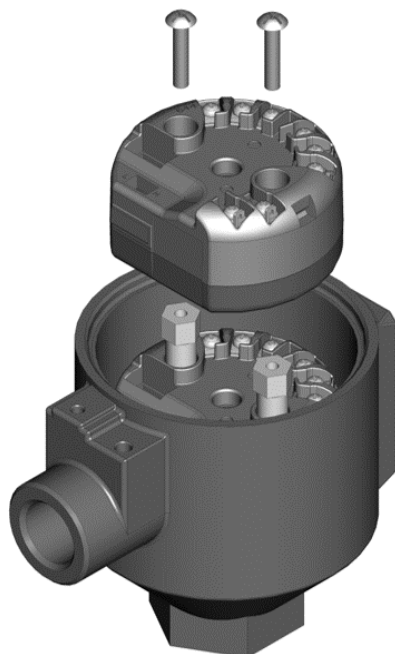
Separar cada tornillo de montaje de los soportes roscados.



6. DARSE CUENTA

Ajustar los tornillos de montaje a 7 in-lb.

Con los tornillos de montaje, montar el transmisor suministrado por el cliente sobre los soportes roscados.



7. Con un destornillador, cablear el transmisor suministrado por el cliente según la [Guía de inicio rápido del sensor de temperatura Rosemount 214C RTD](#).
8. Ajustar el conjunto de tapa y anillo de extensión a la carcasa principal hasta que ambos se toquen metal con metal.



Guía de inicio rápido
MS-00825-0709-2654, Rev. AB
Noviembre 2024

Para obtener más información: [Emerson.com/global](https://emerson.com/global)

©2024 Emerson. Todos los derechos reservados.

El documento de Términos y condiciones de venta de Emerson está disponible a pedido. El logotipo de Emerson es una marca comercial y de servicio de Emerson Electric Co. Rosemount es una marca que pertenece a una de las familias de compañías de Emerson. Todas las demás marcas son de sus respectivos propietarios.