

Weniger Emissionen mit Fisher™ easy-Drive™ elektrischen Antrieben



FISHER™ Umweltbewusste Prozessregelung bei Erdgasanwendungen.

Flüchtige Emissionen können zu Strafen und Produktverlusten führen.

Die Vorschriften für das Abblasen von Methangas werden zunehmend strenger. Bei Nichteinhaltung der entsprechenden Anforderungen können hohe Strafen verhängt und die Produktausbeute geschmälert werden.

Die Berechnung der von Ihren Bohrlochkopf-Regeleinrichtungen verursachten Emissionen kann wertvolle Ressourcen in Anspruch nehmen und Ihr Personal viel häufiger als gewünscht vor Ort erforderlich machen.

Vermeiden Sie Emissionsprobleme mit einer Antriebslösung ohne Produktabgabe an die Atmosphäre.

Mit dem Fisher easy-Drive elektrischen Antrieb sorgen Sie für eine zuverlässigere Prozessregelung ohne Vergeudung von Produktmedien. Umfangreiche Vor-Ort-Tests und Anwendungserfahrung haben bewiesen, dass das Motto „Einmal eingestellt, immer eingestellt“ voll und ganz auf diesen Antrieb zutrifft. Durch Anschluss dieses Antriebs an Ihr bestehendes Modbus-Netzwerk können Sie den Zustand Ihres Bohrlochkopfes jederzeit aus der Ferne verfolgen, ohne Personal vor Ort schicken zu müssen.

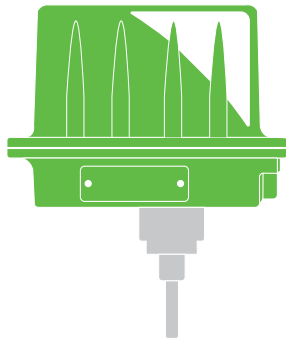


Fisher™ easy-Drive™ elektrischer Antrieb an einem D3-Ventil



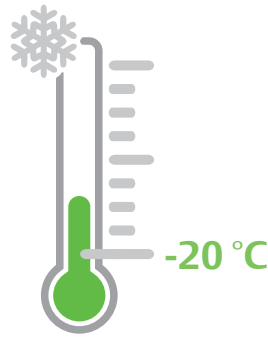
Sorgen Sie mit Fisher easy-Drive elektrischen Antrieben für eine umweltbewusste Prozessregelung

Diese benutzerfreundlichen, solarkompatiblen Antriebe mit geringer Leistungsaufnahme wurden zur Bewältigung der rauen Bedingungen beim Regel- und Auf/Zu-Betrieb von elektrischen Upstream-Anwendungen entwickelt. Sie verfügen über ein intuitives Bedieninterface, das den Anbau und die Wartung vereinfacht. Die Antriebe können werkseitig an D3- und D4-Ventile angebaut werden, um für einen zuverlässigen Betrieb mit reduzierten Wartungskosten zu sorgen, oder unabhängig montiert werden, um den Einsatz mit einem breiteren Ventilsortiment zu ermöglichen.



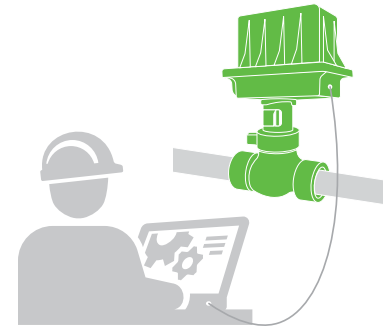
Einfache Installation und Kalibrierung

Die kompakte Bauweise erlaubt den Einbau an Orten mit wenig Platz. Der Antrieb kann durch einfaches Öffnen und Schließen des Ventils eingestellt werden. ► [Video ansehen](#)



Kompatibilität mit niedrigen Temperaturen

Kann ohne Verwendung einer Heizung in Umgebungstemperaturen bis zu -20 °C (-4 °F) verwendet werden. ► [Siehe Produktdatenblatt](#)



Anwendungsflexibilität

Ermöglicht die Auswahl einer Steuermethode – einschließlich 4–20 mA-Positionierung oder 4–20 mA-Füllstand – und bietet Optionen für konfigurierbare Position bei Signalverlust und Totzone, die für eine Vielzahl von Anwendungen geeignet sind.

Zusätzliche Produktvorteile

- **Lieferbare Reserve-Stromversorgung:** Mithilfe der RPU-100 Reserve-Stromversorgung für Fisher easy-Drive Antriebe können Hersteller eine vorbestimmte Stellung festlegen, die die Ventileinheit bei einem Stromausfall einnimmt. Bei einem Stromausfall vor Ort positioniert die RPU-100 die Einheit in einer bekannten Stellung.
- **Komplette Lösungen für elektrische Bohrlochköpfe:** Voll integrierte und unterstützte Lösungen für Bohrlochköpfe sind von Ihrem regionalen Emerson Vertriebsbüro erhältlich, einschließlich elektrischer Fisher Füllstands Lösungen (easy-Drive elektrischer Antrieb und L2e elektrischer Füllstandsregler), ROC, FloBoss™ und ControlWave® RTUs und Flow Computer, Rosemount™ Druck-, Füllstands- und Temperatursensoren sowie MicroMotion™ Durchfluss-Messsysteme.

Weitere Ressourcen

- [easy-Drive Produkt-Website](#)
- [Finden Sie ein Emerson Vertriebsbüro in Ihrer Nähe](#)



Emerson Automation Solutions
Marshalltown, Iowa, 50158 USA
Sorocaba, 18087 Brazil
Cernay, 68700 France
Dubai, United Arab Emirates
Singapore, 128461 Singapore

- Fisher.com
- Facebook.com/FisherValves
- LinkedIn.com/groups/Fisher-3941826
- Twitter.com/FisherValves

© 2016, 2022 Fisher Controls International LLC. Alle Rechte vorbehalten. Fisher, easy-Drive, ENVIRO-SEAL, FloBoss, ControlWave, Rosemount, und MicroMotion sind Markennamen, die sich im Besitz eines der Unternehmen des Geschäftsbereiches Emerson Automation Solutions der Emerson Electric Co. befinden. Emerson und das Emerson Logo sind Marken und Dienstleistungsmarken der Emerson Electric Co. Alle anderen Marken sind Eigentum ihrer jeweiligen Rechteinhaber. Der Inhalt dieser Publikation dient nur zu Informationszwecken, und obwohl große Sorgfalt zur Gewährleistung ihrer Exaktheit aufgewendet wurde, können die hier enthaltenen Informationen auf keinen Fall zur Ableitung von Garantie- oder Gewährleistungsansprüchen, ob ausdrücklicher Art oder stillschweigend, hinsichtlich der in dieser Publikation beschriebenen Produkte oder Dienstleistungen oder deren Verwendung, Leistung, Gebrauchstüchtigkeit oder Eignung für einen bestimmten Zweck herangezogen werden. Einzelne Ergebnisse können unterschiedlich ausfallen. Für alle Verkäufe gelten unsere allgemeinen Geschäftsbedingungen, die auf Anfrage zur Verfügung gestellt werden. Wir behalten uns das Recht vor, die Konstruktion und technischen Daten unserer Produkte jederzeit ohne Vorankündigung zu ändern bzw. zu verbessern. Die Verantwortung bezüglich der richtigen Auswahl, Verwendung und Wartung der einzelnen Produkte oder Dienstleistungen liegt allein beim Käufer und Endanwender. D351901X0DE / Feb22

EMERSON™