

Solutions Rosemount pour la mesure de niveau par pression différentielle



Toujours à la pointe de la technologie

ROSEMOUNT®


EMERSON™
Process Management

Pour rester performant, il est important de profiter des dernières innovations technologiques

Votre temps est précieux et vous êtes amené à prendre des décisions importantes. Etre en amont des projets, planifier en avance et gérer le quotidien deviennent de plus en plus difficile. Le choix de la solution de mesure de niveau par pression différentielle la mieux adaptée implique la prise en compte de tous les facteurs concernant l'application, l'installation et l'instrumentation. La solution retenue aura un impact direct sur votre activité en terme de disponibilité, de réduction des coûts et de sécurité.



Comment puis-je être certain de choisir le type de séparateur le mieux adapté à une application donnée ?

Notre approche consultative, basée sur les meilleures techniques de mesure, permet d'optimiser les performances dans chaque application. Nos ingénieurs commerciaux comprennent votre procédé et sont disponibles pour vous aider à déterminer le produit Rosemount le mieux adapté par rapport au niveau de performances recherché dans votre application de mesure de niveau par pression différentielle.



Mes conditions d'exploitation deviennent de plus en plus exigeantes chaque année : j'ai besoin d'une solution qui restera fiable pendant toute la durée de vie de mon usine.

Les instruments Rosemount de mesure de niveau par pression différentielle sont issus d'une technologie fiable et éprouvée dans le temps même dans les conditions les plus difficiles.

Emerson Process Management peut vous apporter une aide au niveau de l'exploitation de votre usine. Depuis plus de trente ans, notre expertise associée à la fiabilité de nos produits ont permis de faire fonctionner des usines et des procédés de façon plus sûre et plus efficace partout dans le monde.



Je dois améliorer l'efficacité et la productivité de mon usine. Quelles nouvelles fonctionnalités proposez-vous pour m'aider ?

Afin de vous permettre d'améliorer les performances de votre procédé et de faciliter les opérations de maintenance, Emerson développe en permanence de nouvelles fonctionnalités pour les instruments Rosemount de mesure de niveau par pression différentielle, telles que les séparateurs électroniques, les diagnostics avancés et la communication sans fil.



Je suis responsable de nombreux équipements et instruments de procédé. A qui dois-je m'adresser quand j'ai besoin d'assistance ?

Notre réseau mondial d'experts produit est toujours disponible pour répondre à vos questions et vous aider dans la mise en œuvre locale de solutions. Qu'il s'agisse d'un produit standard du catalogue, ou d'une configuration spéciale, nous nous efforçons de répondre à tous vos besoins.

Une solution adaptée à vos besoins

La mesure de niveau avec des transmetteurs Rosemount équipés de séparateurs constitue une solution simple à définir, à commander et à installer. Un choix adapté des raccords, des matériaux et des accessoires permet de s'adapter à presque toutes les applications.

Un large choix de produits

- Solutions intégrées pour tous les types de transmetteurs de pression
- Offre standard incluant 22 modèles de séparateurs et 17 matériaux de membranes
- Solutions personnalisées pour répondre aux besoins spécifiques des applications



Une assistance efficace

Nos consultants en instrumentation peuvent vous aider à définir la solution la mieux adaptée à votre prochaine application. Notre objectif est de vous proposer une solution répondant à vos attentes ou les dépassant. Pour cela, nous mettons à votre disposition des équipes locales de vente et de service parfaitement formées et vous offrons une organisation efficace et une implantation mondiale.

Rendez vous sur www.rosemount.com/DPLLevel pour plus d'informations.

Les solutions Tuned-Systems™ (montage direct du séparateur en pied de cuve) optimisent les performances

De nouvelles recommandations d'installation permettent d'améliorer les performances. Les solutions Tuned-Systems en proposant le montage direct du séparateur en pied de cuve vous offrent de réels avantages.

Pourquoi utiliser une solution Tuned-System ?

- Réduction des risques
- Simplification de l'installation
- Amélioration des performances

Réduction des coûts jusqu'à 20 %

- Simplification de l'installation
- Elimination du capillaire en pied de cuve
- Installation sans support de montage



Système avec deux capillaires de longueur identique



Validation avec le logiciel Instrument Toolkit®

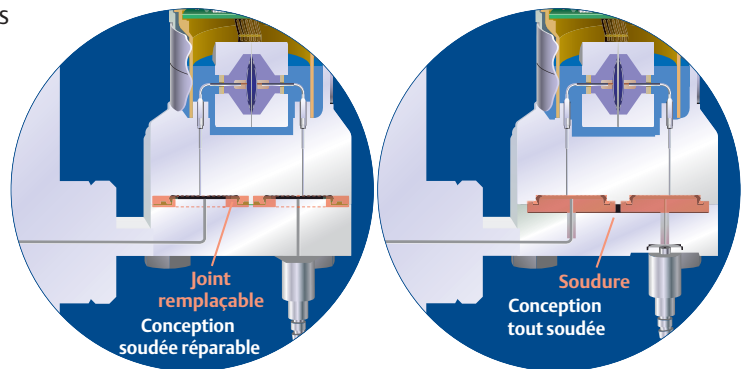
- Validation de la définition du séparateur
- Possibilité d'établir un rapport de calcul de la performance du séparateur (option QZ)
- Réduction des effets de la température de 10 à 20 %
- Amélioration du temps de réponse pouvant atteindre 80 %

Une conception fiable pour des performances garanties

L'utilisation d'instruments fiables et performants est indispensable à la réussite de vos applications. Nos ingénieurs conçoivent des séparateurs adaptés aux applications les plus difficiles et fiables dans le temps.

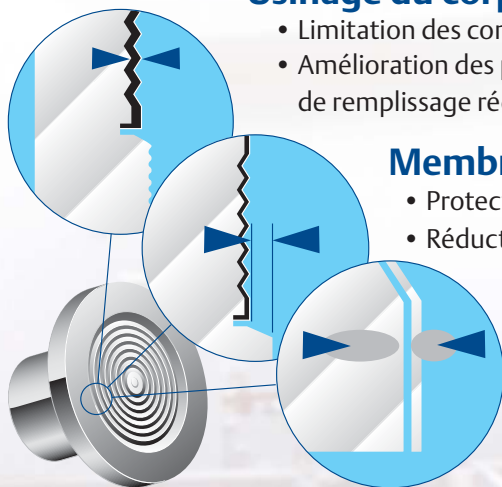
Conception fiable

- Optimisation du volume d'huile pour de meilleures performances
- Etanchéité testée à l'hélium
- Techniques avancées de fabrication et de remplissage
- La conception tout soudée est particulièrement adaptée aux applications avec des vides poussés
- Joint remplaçable sur la conception soudée réparable



Usinage du corps épousant les stries de la membrane

- Limitation des contraintes mécaniques
- Amélioration des performances en température grâce au volume d'huile de remplissage réduit



Membrane en retrait

- Protection de la membrane lors de l'installation
- Réduction des erreurs relatives au positionnement du joint

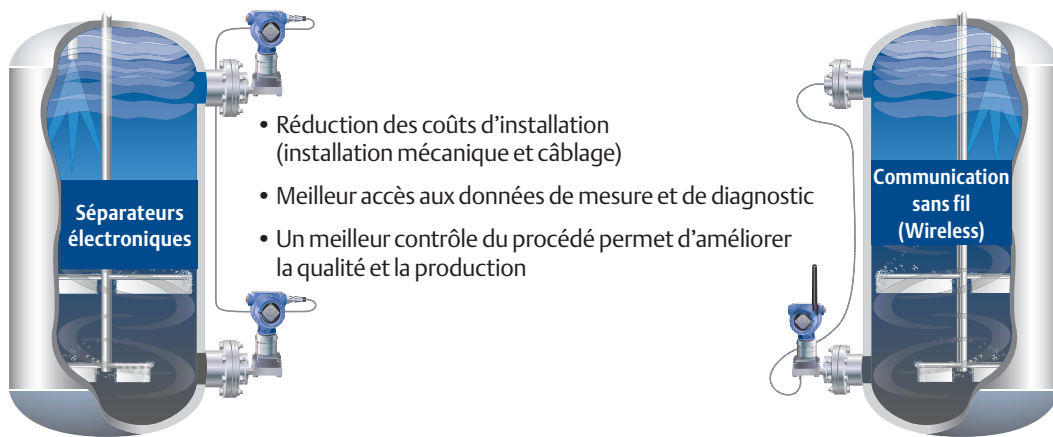
Techniques de soudage avancées

- Limitation du phénomène de corrosion au niveau des soudures
- Amélioration de la fiabilité du séparateur

Des fonctionnalités innovantes afin de faciliter la mise en œuvre des mesures de niveau

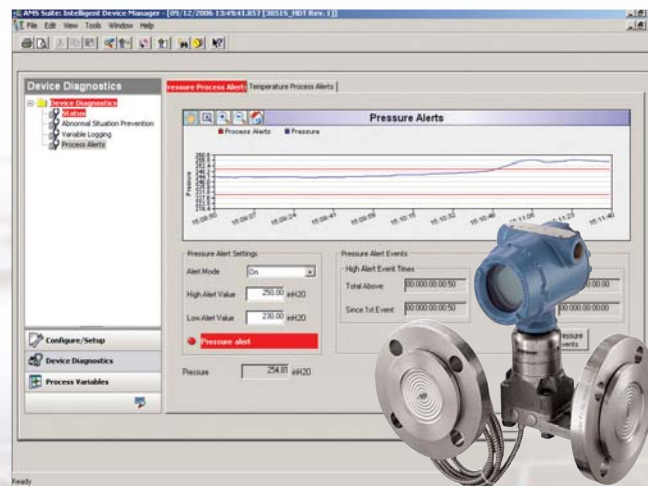
Le respect des recommandations d'installation est indispensable pour tirer le meilleur de la solution choisie. Emerson développe en permanence de nouvelles technologies pour améliorer les fonctionnalités des produits et des logiciels afin de faciliter la mise en œuvre et l'exploitation de vos mesures de niveau. Quelques exemples : la communication sans fil sur les transmetteurs 3051S, les séparateurs électroniques pour s'affranchir des grandes longueurs de capillaires ou de lignes d'impulsion et les fonctions de diagnostics avancés pour minimiser les coûts de maintenance.

Les solutions câblées et sans-fil offrent de nouvelles possibilités



Simplification de la configuration et réduction de la maintenance

- Possibilité de personnaliser l'unité et l'échelle de mesure en fonction de votre application
- Alertes de diagnostic afin de faciliter la maintenance proactive
- Diagnostics avancés en prévention de situations anormales telles que l'arrêt de l'agitation



Une gamme complète de produits pour les mesures de niveau

Les transmetteurs de mesures de niveau Rosemount sont conçus pour réduire les coûts et améliorer la sécurité en fournissant des mesures précises et fiables sous de nombreuses conditions procédés. Basés sur cinq principes de mesure différents : pression différentielle, radar sans contact, radar à onde guidée, ultrasons et détecteur de niveau de liquide à lames vibrantes, les produits Rosemount offrent un large choix de solutions adaptées aussi bien aux applications simples qu'à celles plus exigeantes.



Le logo Emerson est une marque de commerce et une marque de service d'Emerson Electric Co. Rosemount et le logo de Rosemount sont des marques déposées de Rosemount Inc. PlantWeb est une marque déposée du groupe de sociétés Emerson Process Management. Toutes les autres marques sont la propriété de leurs propriétaires respectifs. ©2008 Rosemount Inc. Tous droits réservés. Le contenu de ce document n'est présenté qu'à titre informatif. Bien que nous ayons pris soin de fournir des renseignements exacts à ce jour, ils ne s'accompagnent, expressément ou implicitement, d'aucune garantie quant aux produits et services qui y sont décrits ou à leur application dans un but particulier. Toutes les ventes sont régies par nos conditions générales qui sont disponibles sur demande. Nous nous réservons le droit de modifier ou d'améliorer la conception ou les spécifications de nos produits à tout moment sans préavis.

Emerson Process Management Rosemount Inc.

8200 Market Boulevard
Chanhassen, MN 55317 Etats-Unis
Tél. (Etats-Unis) : 1-800-999-9307
Tél. (International) : (952) 906 8888
Fax : (952) 949 7001
www.rosemount.com

Emerson Process Management

14, rue Edison
B.P. 21
F - 6967 Bron Cedex
France
Tél.: (33) 4 72 15 98 00
Fax: (33) 4 72 15 98 99
www.emersonprocess.fr

Emerson Process Management Shared Services Ltd.

Heath Place
Bognor Regis
West Sussex PO22 9SH
Grande Bretagne
Tél. : 44 (1243) 863 121
Fax : 44 (1243) 867 554

Emerson Process Management Asia Pacific Private Limited

1 Pandan Crescent
Singapore 128461
Tél. : (65) 6777 8211
Fax : (65) 6777 0947
Enquiries@ap.emersonprocess.com

Emerson FZE

P.O. Box 17033
Jebel Ali Free Zone
Dubai, E.A.U.
Tél. : +971 (4) 883
5235
Fax : +971 (4) 883 5312