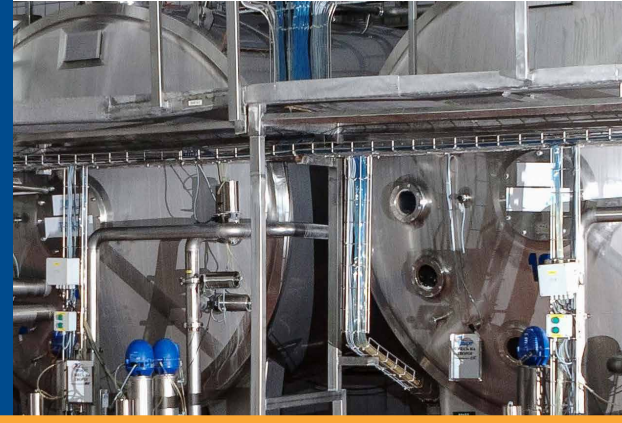


Rosemount™ 1408H

Transmetteur radar pour mesure de niveau sans contact

Effortlessly smart. Optimisé pour la mesure de niveau dans le secteur agro-alimentaire.



Les avantages inégalés des appareils radar sans contact sont désormais accessibles à tous les producteurs agro-alimentaires. Doté d'une conception compacte originale et de la technologie Fast Sweep, le transmetteur de niveau Rosemount 1408H fournit des mesures fiables en environnement aseptique. Simple d'utilisation, le premier radar sans contact IO-Link au monde minimise les risques de contamination, tout en préservant l'homogénéité et la sécurité des produits. Il ne vous reste qu'à définir les valeurs d'échelle souhaitées pour en profiter sans attendre.

Diminuer les pertes de production



- Instrument compact et fiable pour la mesure continue de niveau : puce innovante pour un excellent suivi de surface
- Sortie de commutation configurable pour avertir de niveaux critiques
- Temps d'arrêt réduit : mesures plus précises et fiables, même dans les bacs à remplissage rapide

Maximiser la capacité de production



- Remplissage optimal sans débordement : mesures fiables sans bande morte, jusqu'au sommet du bac
- Intégration simple au système : connexion et configuration en ligne ou hors connexion avec la connectivité IO-Link
- Radar sans maintenance, insensible aux changements des conditions du procédé

Simplifier le nettoyage, garantir la sécurité alimentaire



- Une conception unique résistant aux hautes températures de nettoyage : boîtier compact et robuste, compatible avec les procédés de NEP/SEP et les lavages intensifs
- Boîtier en acier inoxydable avec un minimum de creux et un joint anti-goutte, facile à nettoyer.
- Technologie sans contact descendante, à l'épreuve des fuites, de la condensation et de l'encrassement



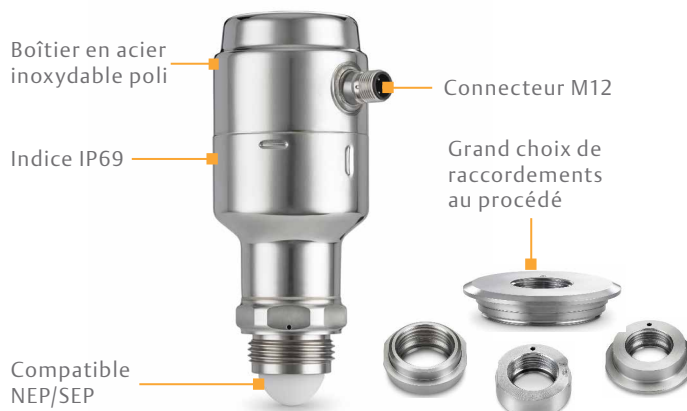
Pour plus d'informations, rendez-vous sur [Emerson.com/Rosemount1408H](https://www.emerson.com/Rosemount1408H)



EMERSON™

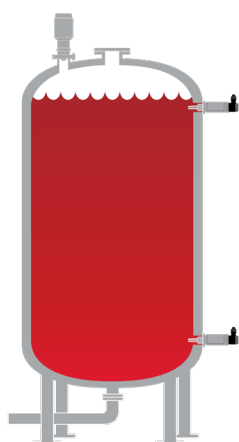
Transmetteur radar pour mesure de niveau sans contact Rosemount 1408H

- Puce écoénergétique intégrant la technologie FMCW à 80 GHz dans un format compact
- Mesure descendante, angle d'émission focalisé, sans bande morte
- Technologie Fast Sweep pour collecter 40 fois plus de données que les anciens appareils
- Options de communication hybride avec sorties 4-20 mA/ de commutation et protocole numérique IO-Link
- Algorithmes intelligents pour simplifier la configuration



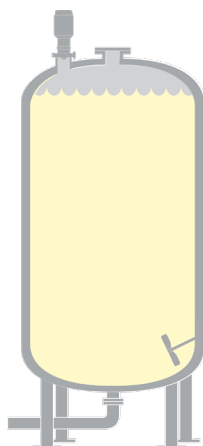
Applications sanitaires de mesure continue de niveau

Bacs de stockage



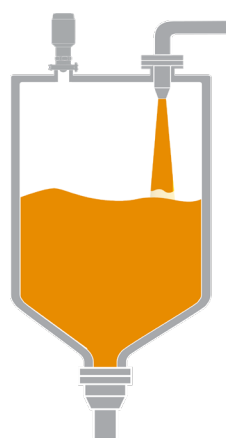
Bénéficiez de données claires sur vos bacs et veillez au bon déroulement de la production, sans interruption.

Cuves de mélange



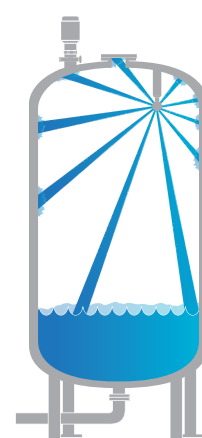
Assurez-vous que les niveaux de remplissage et de stockage des cuves avec agitateurs sont corrects.

Remplissage par lots



Optimisez le procédé de remplissage par lots.

Procédé de NEP



Obtenez des mesures de niveau fiables pendant et après le nettoyage, et optimisez le stockage des agents de nettoyage.

Caractéristiques

Portée de mesure	10 m
Incertitude	±2 mm
Sorties	4-20 mA, IO-Link, commutation (PNP/NPN)
Pression nominale	-1 à 8 bar
Limites de température	-40 à 150 °C
Matériaux en contact avec le procédé	PTFE, 316L/1.4435, EPDM ou FKM (rugosité de surface Ra < 0,76 µm)
Boîtier	Acier inoxydable poli (IP66, 68 et 69)
Homologations sanitaires	3A, FDA, EG1935

Les conditions de vente d'Emerson sont disponibles sur demande.

Le logo Emerson est une marque commerciale et une marque de service d'Emerson Electric Co. Rosemount est une marque appartenant à l'une des filiales d'Emerson. Toutes les autres marques appartiennent à leurs propriétaires respectifs. © 2020 Emerson. Tous droits réservés.

[Youtube.com/user/RosemountMeasurement/](https://www.youtube.com/user/RosemountMeasurement/)

[Facebook.com/Rosemount](https://www.facebook.com/Rosemount)

[LinkedIn.com/company/Emerson-Automation-Solutions](https://www.linkedin.com/company/Emerson-Automation-Solutions)

[Twitter.com/Rosemount_News](https://twitter.com/Rosemount_News)