

Redukcja emisji dzięki siłownikom elektrycznym Fisher™ easy-Drive™



FISHER™

Przyjazne środowisku sterowanie procesem wydobycia gazu ziemnego.

Obecność emisji lotnych może wiązać się ze stratami produktu i koniecznością płacenia kar.

Przepisy dotyczące odmetanowania stają się coraz bardziej surowe, a ich nieprzestrzeganie grozi wysokimi karami finansowymi. Nie należy też zapominać o potencjalnej utracie zysków.

Obliczanie wielkości emisji z poziomu urządzeń sterujących głowicą odwiertu może się także wiązać z użyciem cennych zasobów i zbyt częstym kierowaniem pracowników do prac bezpośrednio przy instalacji.

Unikanie kłopotliwych emisji poprzez zastosowanie siłowników bezupustowych.

Siłownik elektryczny Fisher easy-Drive pozwala zwiększyć niezawodność układu sterującego bez strat produktu. Wymaga tylko jednorazowej konfiguracji, a jego konstrukcja opiera się na szczegółowych testach eksploatacyjnych i wiedzy fachowej. Siłownik podłącza się do istniejącej sieci Modbus, by zdalnie i ciągle monitorować stan głowicy, bez kierowania personelu do pracy bezpośrednio przy instalacji.



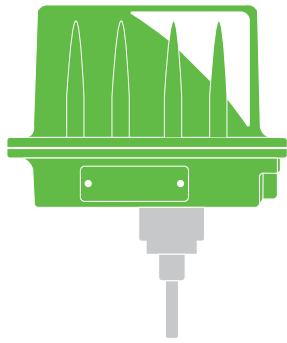
Siłownik elektryczny Fisher™ easy-Drive™ na zaworze D3


EMERSON™

EMERSON. CONSIDER IT SOLVED™

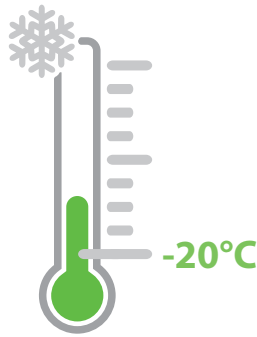
Przyjazne środowisku sterowanie procesem dzięki elektrycznym siłownikom Fisher easy-Drive

Siłowniki te są przystosowane do wymogów związanych z pracą dwustanową lub dławieniem przepływu w zastosowaniach wydobywczych. Są proste w obsłudze, charakteryzują się niskim poborem mocy i mogą być zasilane fotowoltaicznie. Wyposażono je w intuicyjny interfejs, który upraszcza instalację i konserwację. Siłowniki te mogą być fabrycznie montowane na zaworach D3 i D4, aby zwiększyć niezawodność i zmniejszyć koszty konserwacji. Można je także montować niezależnie, aby zapewnić zgodność z szerszą gamą zaworów.



Prosta instalacja i kalibracja

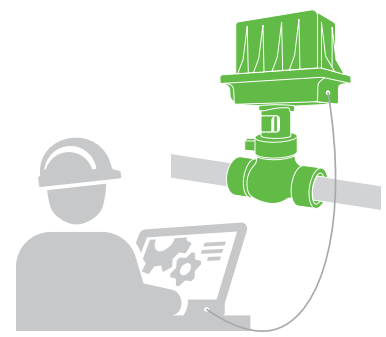
Kompaktowa obudowa sprawia, że urządzenie można zamontować w niewielkich przestrzeniach. Kalibracja odbywa się poprzez otwarcie i zamknięcie zaworu. ► [Obejrzyj film](#)



Zgodność z niskimi temperaturami

Urządzenia mogą pracować w temperaturze do -20°C (-4°F) bez stosowania grzałki.

► [Zobacz biuletyn produktowy](#)



Elastyczność

Metodę sterowania (sygnał 4–20 mA położenia lub sygnał 4–20 mA poziomu) można wybrać. Położenie po utracie sygnału i strefę nieczułości można konfigurować, dostosowując je do różnych zastosowań.

Dodatkowe zalety produktu

- **Dostępny zasilacz awaryjny:** producenci mogą ustawić z góry określoną stratę mocy dla zespołu zaworów podczas korzystania z awaryjnego zasilacza RPU-100 dla siłowników Fisher easy Drive. Zasilacz RPU-100 zapewnia, że w przypadku awarii zasilania na miejscu zespół będzie ustawiony w znanej pozycji.
- **Kompletne rozwiązania do elektrycznego sterowania głowicą odwiertu:** W pełni zintegrowane i obsługiwane elektrycznie rozwiązania do sterowania głowicą odwiertu są dostępne w lokalnym biurze sprzedaży firmy Emerson, w tym elektryczne urządzenia do regulacji poziomu Fisher (elektryczny siłownik easy-Drive i elektryczny sterownik poziomu L2e); moduły RTU i komputery przepływu ROC, FloBoss™ i ControlWave®; czujniki ciśnienia, poziomu i temperatury Rosemount™; przepływomierze MicroMotion™.

Więcej zasobów

- [Strona internetowa dotycząca produktów easy-Drive](#)
- [Znajdź lokalnego przedstawiciela handlowego firmy Emerson](#)



Emerson Automation Solutions
Marshalltown, Iowa, 50158 USA
Sorocaba, 18087 Brazil
Cernay, 68700 France
Dubai, United Arab Emirates
Singapore 128461 Singapore

- Fisher.com
- Facebook.com/FisherValves
- LinkedIn.com/groups/Fisher-3941826
- Twitter.com/FisherValves

© 2016, 2022 Fisher Controls International LLC. Wszelkie prawa zastrzeżone. Fisher, easy-Drive, ENVIRO-SEAL, FloBoss, ControlWave, Rosemount, oraz MicroMotion są znakami należącymi do jednej z firm przynależących do jednostki biznesowej Emerson Automation Solutions firmy Emerson Electric Co. Emerson oraz logo Emerson są znakami towarowymi i usługowymi firmy Emerson Electric Co. Wszystkie inne znaki są własnością ich odpowiednich właścicieli. Zawartość niniejszej publikacji ma charakter wyłącznie informacyjny i została przedstawiona z przekonaniem, że jest prawdziwa. Żadne informacje umieszczone w niniejszej publikacji nie mogą stanowić podstawy dochodzenia praw gwarancyjnych ani praw wynikających z rękojmi, zarówno tych wyraźnych, jak i dorozumianych, związanych z przedstawionymi produktami lub usługami, ich parametrami, zbywalnością i przydatnością do określonego celu. Wyniki zastosowania w poszczególnych przypadkach mogą się różnić. Transakcje sprzedaży są zawierane na ustalonych przez nas warunkach, które udostępniamy na żądanie. Zastrzegamy sobie prawo do zmiany lub udoskonalenia konstrukcji lub danych technicznych urządzeń w dowolnym momencie bez uprzedniego powiadomienia. Całkowitą odpowiedzialność za dobór, zastosowanie i obsługę opisanych urządzeń lub usług ponosi kupujący lub użytkownik końcowy. D351901X0PL / Feb22

EMERSON™