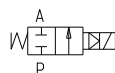
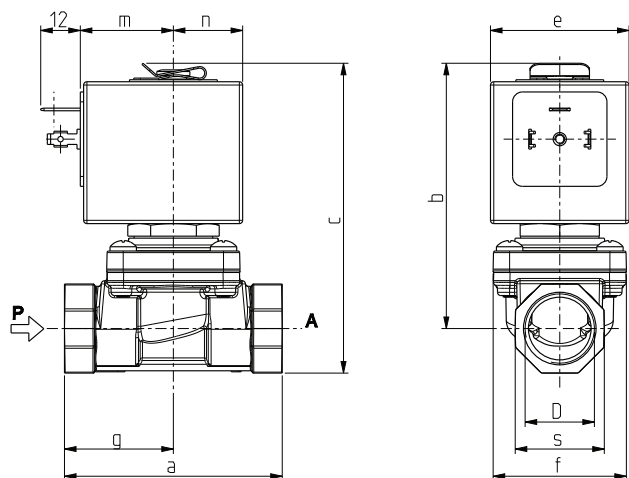


# ASCO™ ELECTROVANNE

2/2 NF – A COMMANDE ASSISTÉE, MEMBRANE ATTELÉE - G 1/2 – 3/4 - 1

SÉRIES  
**L153**



	D	a	b	c	e	f	m	n	s	g
<b>D07</b>	G 1/2	66	80,5	94	42	41	28	21	27	-
	G 3/4	79	85,5	102,5	42	51	28	21	33	-
<b>D5</b>	G 1	105	106	127	48,6	71	35	24,3	42	46
<b>D10</b>	G 1/2	66	82	95	42	41	28	21	27	-
	G 3/4	79	87	104	42	51	28	21	33	-

## Caracteristiques Generales

Electrovanne a commande assistée, membrane attelée avec passage plein.

Apte pour fluides liquides et gazeux, notamment pour eau surchauffée et vapeur (vérifier la compatibilité du fluide avec les matériaux en contact).

Caracteristiques Techniques	
Pression maximum admissible (PS)	16 bar
Temps d'ouverture	de ~100ms à ~150ms
Temps de fermeture	de ~100ms à ~400ms
Température du fluide	-10°C +140°C
Viscosité maxi	5°E (~37 cStokes ou mm²/s)

Materiaux en Contact avec le Fluide	
Corps	Laiton
Garnitures d'étanchéité	EPDM
Membrane	PTFE
Composants internes	Acier inox
Siège	Acier inox
Tube de guidage	Acier inox
Bague de déphasage	Cuivre

Bobine	
Service continu	ED 100%
Matériau de surmoulage	<b>Z1:</b> PET (polyéthylène téréphtalate) renforcé par fibres de verre <b>Z9:</b> PPS (Polyphénylène-sulfure) renforcé par fibres de verre
Classe d'isolation	H (165°C) – UL (Z134A)
Température ambiante	-10°C +80°C
Raccordements électrique	DIN 46340 - Connecteurs 3 pôles (EN175301-803)
Indice de protection	IP 65 (EN 60529) avec connecteurs
Tensions	c.a. 24V/50Hz - 110V/50Hz (120V/60Hz) 230V/50Hz (+10% -15%) (Autres voltages et fréquences sur demande et en fonction des quantités)

Raccords ISO 228	Ø Int. (mm)	Δp min	Pression différentielle (bar)				Kv (m³/h)	Séries e type		Absorption			Garnitures	Notes	Poids (kg)
			Δp maxi					Vanne	Bobine	c.a. (VA)		c.c. (W)			
			Gaz		Liquides					Appel	Service				
G1/2	11,5	0	8	-	6	-	2,1	<b>L153D07</b>	<b>Z134A</b>	44	24	-	EPDM	1-2-3	0,660
G3/4	17						5								0,870
G1	22						8,5	<b>L153D5</b>	<b>Z923A</b>	50	27				1,665
G1/2	11,5						2,1	<b>L153D10</b>	<b>Z134A</b>	44	24				0,660
G3/4	17						5								0,870

## Notes

• Garnitures: EPDM = Elastomère éthylénique-propylénique.

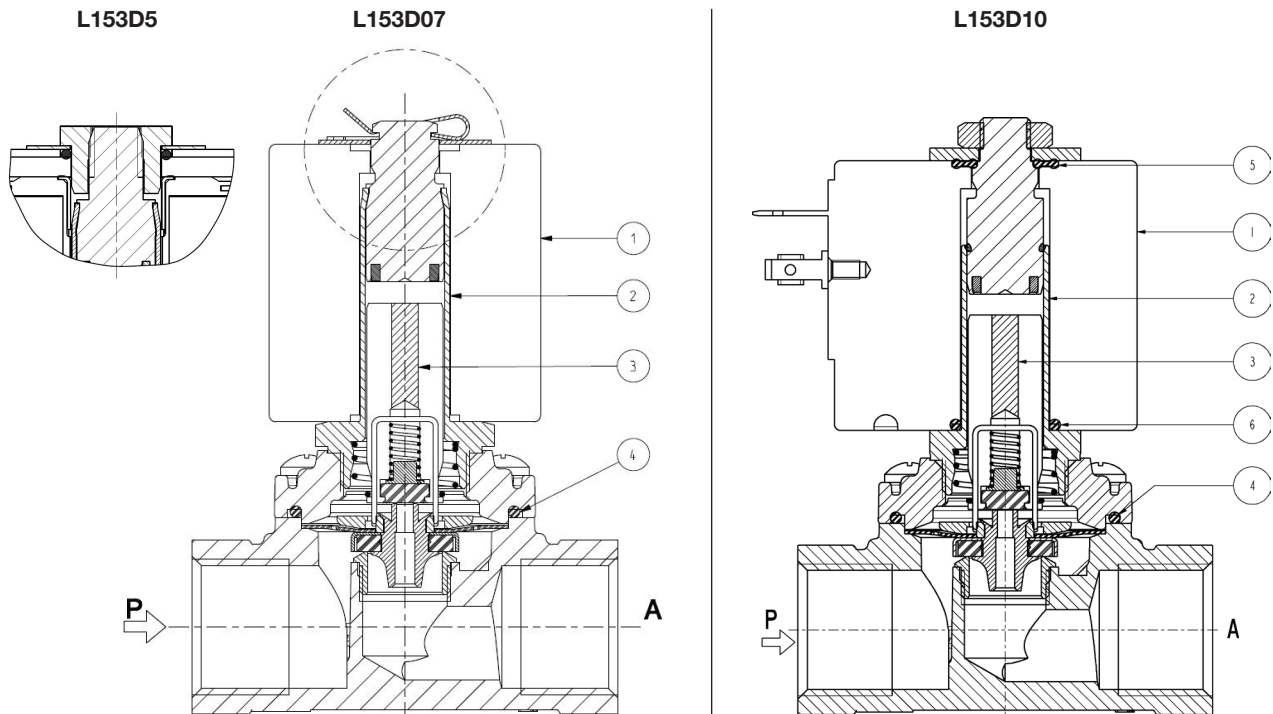
1 - Seulement pour utilisation avec vapeur, les performances sont les suivantes: pression maxi = 3 bar (temp maxi 140°C).

2 - Les vannes sont opérationnelles sous vide (0 bar absolus) en aval.

3 - Sur demande bobine type Z130A (PET polyethylene téréphtalate), classe "F" (+140°C); température maxi fluide +100°C, température maxi ambiante +60°C.

4 - Modèle disponible seulement sur demande et en quantité minimum. Bobine avec joint torique d'étanchéité au-dessous et au-dessus de la bobine (voir section au verso). Particulièrement indiquée pour une utilisation dans des endroits au niveau d'humidité.

Pieces de Rechange



Description du Kit	Modèle	Raccord	Ref. du kit	Composé par
Kit membrane noyau	L153D07-D10	G1/2	G3084101	Groupe noyau et groupe obturateur d'étanchéité pos. 3 Joint torique groupe de guidage pos. 4
	L153D5	G3/4	G3084201	
Groupe de guidage	L153D07	G1/2 – G3/4	3078101R	Groupe de guidage pos. 2
	L153D510	G1/2-G3/4	297456-001R	
	L153D5	G1	2834901R	
Kit garniture bobine	L153D10		G3067302	N.10 garniture bobine pos.5
Kit joints toriques bobine	L153D10		GU2428000015	N.10 joints toriques bobine pos.6
Bobine	L153D07-D10		Z134A	Bobine pos. 1
	L153D5		Z923A	

**Installation**

- Possibilité de montage de électrovanne dans toutes les positions, de préférence avec la bobine verticale vers le haut.
- En cas de démontage pour entretien l'écrou de fixation (L153D5 – L153D10) doit être serré avec un couple de serrage de 5÷6 Nm.

LA VALIDITE DES DONNEES INDIQUEES SE REFERE A LA DATE D'EMISSION. EVENTUELLES MISES A JOUR DISPONIBLES SUR DEMANDE.