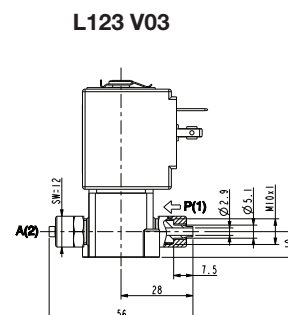
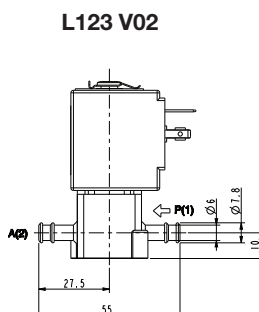
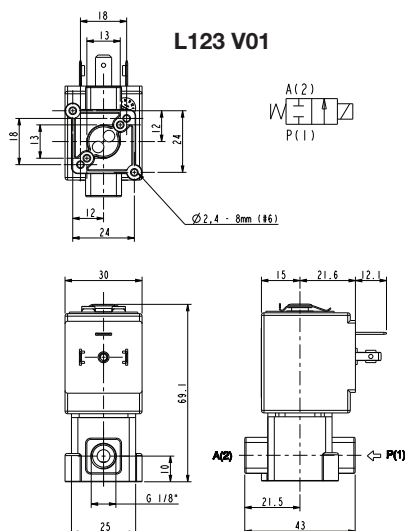


ASCO™ ELECTROVANNE

2/2 NORMALEMENT FERMÉE – ACTION DIRECTE - G1/8 - POUR TUBE SOUPLE

SÉRIES
L123



Caracteristiques Generales

Electrovanne à action directe.
Apte pour fluides liquides et gazeux; apte pour vapeur à basse pression et applications dans le secteur de stérilisateurs (vérifier la compatibilité du fluide avec les matériaux en contact).

Caracteristiques Techniques

Pression maximum admissible (PS)	10 bar
Temps d'ouverture	~20ms
Temps de fermeture	~20ms
Température du fluide	0°C +130°C
Viscosité maxi	5°E (~37 cStokes ou mm²/s)

Homologations

Homologation UL (Classe F) – pour UL cl.H: ZA34
Homologation IMQ CSV, pour détails voir la fiche technique ZA10
Conforme au D.m. 174/2004 et Reg. CE 1935/2004



Matériaux en Contact avec le Fluide

Corps	PPS
Garnitures d'étanchéité	FPM
Composants internes	Acier inox
Siège	PPS
Tube de guidage	Acier inox
Bague de déphasage	Cuivre

Bobine

Service continu	ED 100%	
Matériau de surmoulage	PPS (Polyphénylène-sulfure) renforcé par fibres de verre	
Classe d'isolation bobine	F (155°C) sur demande cl.H (180°C)	
Température ambiante	-10°C +50°C	
Raccordements électrique	DIN 46340 - Connecteurs 3 pôles (EN175301-803)	
Indice de protection	IP 67 (EN 60529) avec connecteurs	
Tensions	c.c.	12-24V (+10% -5%)
	c.a.	24V/50Hz - 110V/50Hz (120V/60Hz) - 230V/50Hz (+10% -15%) (Autres voltages et fréquences sur demande et en fonction des quantités)

Raccords G=ISO 228	Ø Int. (mm)	Pression différentielle (bar)				Kv (m³/h)	Séries e type		Absorption			Garnitures	Notes	Poids (kg)								
		Ap min	Ap maxi		Vanne		Bobine	c.a. (VA)		c.c. (W)												
			Gaz	Liquides				Appel	Service													
G 1/8	1,6	0	10	10	10	10	L123V01	ZA10A	23	14	9	FPM	1 - 2 - 3	0,210								
	2,3		10	10	10	10																
	3,2		10	4	10	4																
Pour tube souple	1,6		10	10	10	10	L123V02		ZA10A	23	14				9	FPM	2 - 3	0,210				
	2,3		10	10	10	10																
	3,2		10	4	10	4																
Pour tube souple avec collier de serrage	1,6		10	10	10	10	L123V03			ZA10A	23				14				9	FPM	2 - 3 - 4	0,210
	2,3		10	10	10	10																
	3,2		10	4	10	4																

Notes

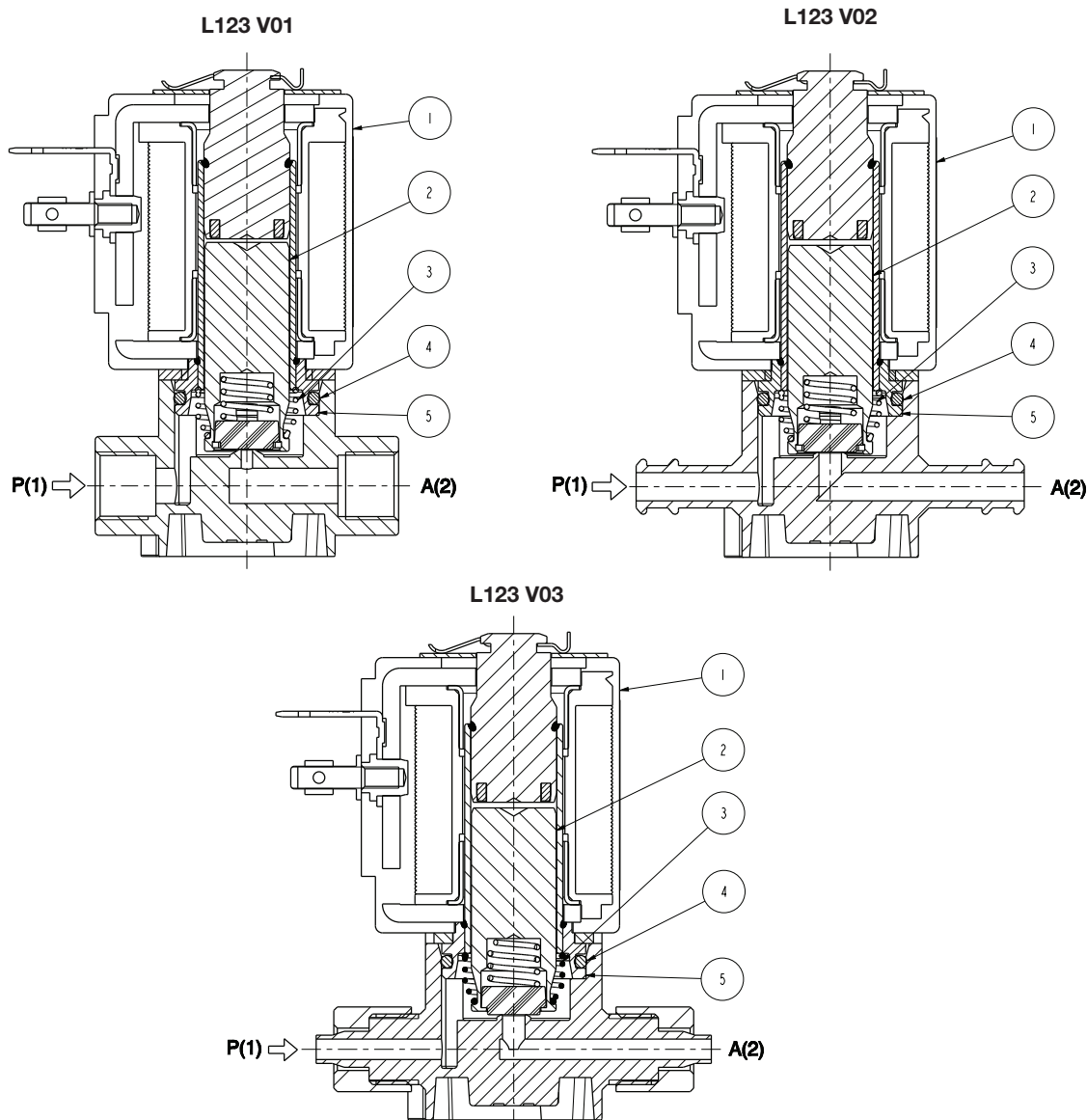
- Garnitures: FPM = Elastomère fluorocarbonique
- Homologation IMQ CSV, voir la fiche technique ZA10 pour plus de détails
- Bobine avec homologation UL (E153691)

- Couple de serrage des raccords: Max 2Nm
- Seulement pour utilisation avec vapeur, les performances sont les suivantes: PSmaxi = 2,8 bar (temp. maxi 130°C)
- Les valeurs de pression indiquées dans le tableau indiquent le potentiel de l'électrovanne: ils pourraient être limités en fonction du type de raccord utilisé
- Couple de serrage du collier: Max 1,2Nm

SÉRIES
L123

ASCO™ ELECTROVANNE
2/2 NORMALEMENT FERMÉE – ACTION DIRECTE - G1/8 - POUR TUBE SOUPLE

Pieces de Rechange



Description du Kit	Ref. du kit	Composé par
Kit groupe noyau	G3139401	Groupe noyau pos. 2
Kit ressort renvoi noyau	G3022401	N.10 ressort renvoi noyau pos. 3
Kit joints toriques groupe de guidage	GU2428000017	N.10 joints toriques groupe de guidage pos. 4
Kit groupe de guidage	G31487	Groupe de guidage pos. 5 Clip bobine
Bobine	ZA10A	Bobine pos. 1

Installation

- Possibilité de montage d'électrovanne dans toutes les positions, de préférence avec la bobine verticale vers le haut.
- En cas d'utilisation de collants pour cachetage sur les raccords, vérifier toujours la compatibilité chimique avec le matériel du corps (PPS)
- En cas de démontage, pour entretien, les vis de blocage doivent être serrées avec une couple de serrage de 0,6±0,7 Nm.

LA VALIDITÉ DES DONNÉES INDIQUÉES SE RÉFÈRE À LA DATE D'ÉMISSION. ÉVENTUELLES MISES À JOUR DISPONIBLES SUR DEMANDE.