

Plantweb™ Insight d'Emerson

Application de surveillance de corrosion en ligne



- Plateforme logicielle de visualisation et d'analyse permettant l'interprétation stratégique et la surveillance des équipements de l'usine.
- Informations pertinentes et exploitables sur les situations anormales, l'état des équipements, les coûts énergétiques, la perte d'émissions, etc.
- L'intégration parfaite du système, l'installation simple et la configuration minimale ne dépendent pas du système hôte ou du module d'historisation.
- Analyses préparées basées sur des décennies d'expérience dans le domaine des procédés et de l'industrie.
- Conception centrée sur l'opérateur humain et une interface testée par l'utilisateur pour une navigation cohérente et intuitive.

Fonctionnalités et avantages

Obtenez un aperçu en temps réel de situations anormales

- Suite d'applications de surveillance des équipements permettant d'identifier les situations anormales et les défaillances à l'aide d'analyses de données et de modèles.
- Découvrez les problèmes avant qu'ils n'aient un impact sur les résultats grâce aux alertes et à l'identification des défaillances.
- Les vues intuitives et faciles à lire mettent en évidence les informations hautement prioritaires et exploitables.



Le progiciel léger, sûr et fiable permet une intégration parfaite dans l'infrastructure actuelle

- Déploiement facile via une machine virtuelle.
- Accédez à l'interface à tout moment à partir d'une multitude de navigateurs Web.
- Les considérations relatives à la conception centrée sur l'opérateur humain permettent un démarrage et une configuration rapides et intuitifs.
- Intégration à l'écosystème sans fil existant afin d'étendre les capacités et d'exploiter l'investissement actuel.
- Ne dépend pas du système numérique de contrôle-commande, du système hôte ou du module d'historisation.



Table des matières

Fonctionnalités et avantages.....	2
Interface utilisateur.....	4
Application de corrosion en ligne.....	5
Caractéristiques de la communication.....	6
Informations sur la commande.....	7
Spécifications.....	9

Surveillez un ou plusieurs équipements grâce à un progiciel entièrement modulaire et à de nombreuses applications

- Les applications sont basées sur des équipements clés tels que les purgeurs de vapeur, les pompes, les échangeurs de chaleur, les déverseurs, et bien d'autres.
- Commencez modestement ou surveillez tous vos équipements en un seul endroit.
- Intégration avec d'autres systèmes d'entreprise tels que les systèmes d'enregistrement de données.
- Déploiement dans des opérations de petite et de grande envergure ou à l'échelle de l'entreprise.

Interface utilisateur

Toutes les applications de la suite Plantweb Insight ont un aspect similaire pour une expérience utilisateur cohérente. Les vues principales peuvent être divisées en trois couches.

Tableau de bord

La page Tableau de bord donne un aperçu général de la classe des équipements sous surveillance. Cette page affiche une vue d'ensemble de toute la classe des équipements et des principales observations. Ces informations varient d'une application à l'autre, par exemple l'état des équipements, les coûts énergétiques, la perte d'émissions, les alertes critiques, etc. Un bref aperçu des tendances de ces informations clés est également fourni pour le suivi historique et l'analyse des tendances.



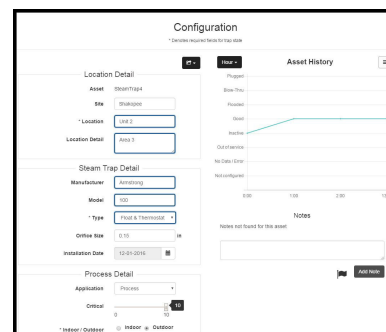
Résumé des équipements

La page Résumé des équipements présente une vue tabulaire de l'ensemble des équipements sous surveillance. Cette vue fournit une perspective similaire à celle du tableau de bord, mais sur une base d'actif par actif. Cette page peut faire l'objet d'un tri, d'une recherche et d'un filtrage pour une hiérarchisation et une identification rapides. La page Résumé des équipements peut également être exportée au format CSV ou Excel® pour l'établissement de rapports.

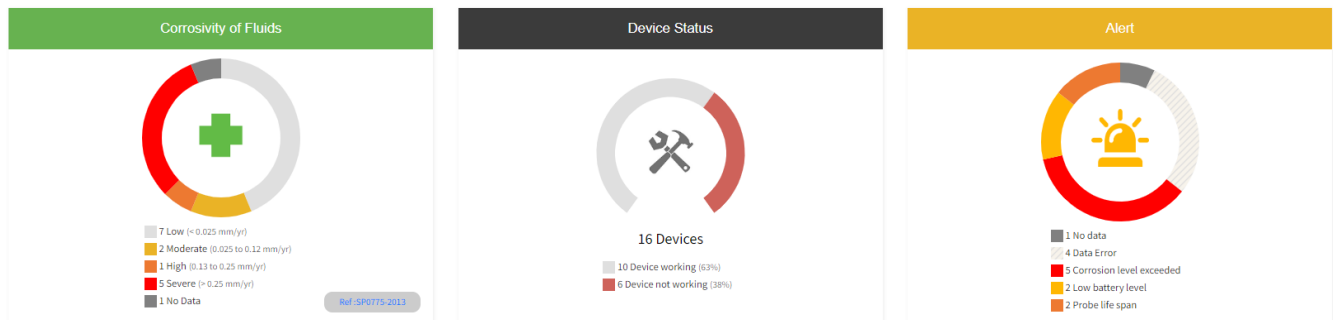
Asset #	Site	Location	Asset Status	Energy Loss (USD/01 Year)	Carbon Emissions (Metric Tons / Year)	Deviation #
07100	Site 1	Unit 1	Good	---	---	0 Deviation
07100	Site 1	Unit 1	Good	---	---	0 Deviation
07100	Site 1	Unit 1	Blow Through	20000	60.00	1 Deviation
07100	Site 2	Unit 1	Blow Through	12345	40.20	20 Deviation
07100	Site 2	Unit 2	Good	---	---	0 Deviation
07100	Site 2	Unit 1	Good	---	---	0 Deviation
07100	Site 1	Unit 2	Good	---	---	0 Deviation
07100	Site 1	Unit 2	Good	---	---	0 Deviation
07100	Site 1	Unit 2	Good	---	---	0 Deviation
07100	Site 2	Unit 2	Good	---	---	0 Deviation
07100	Site 2	Unit 2	Good	---	---	0 Deviation
07100	Site 2	Unit 2	Blow Through	10000	30.10	0 Deviation
07100	Site 2	Unit 2	Good	---	---	0 Deviation
07100	Site 1	Unit 2	Plugged	---	---	0 Deviation
07100	Site 1	Unit 2	Plugged	---	---	0 Deviation
07100	Site 1	Unit 3	Inactive	---	---	1 Deviation
07100	Site 1	Unit 3	Good	---	---	0 Deviation
07100	Site 2	Unit 3	Good	---	---	0 Deviation
07100	Site 2	Unit 3	Good	---	---	0 Deviation
07100	Site 2	Unit 3	Good	---	---	0 Deviation

Détails des équipements

La page Détails des équipements fournit des détails spécifiques sur les équipements. Ces détails comprennent les informations relatives à l'emplacement, au procédé, à l'application, aux équipements et à l'appareil pour chaque équipement individuel. Elle fournit également des informations calculées telles que l'état, la santé, l'énergie, les émissions, les informations supplémentaires et un bref historique des équipements. Une section « notes » permet aux utilisateurs d'ajouter des notes et de signaler les équipements à suivre.



Application de corrosion en ligne



Fonctionnalités

- Surveillance continue du taux de corrosion des conduites et des équipements
- Fournit des tendances en matière de taux de corrosion.
- Fournit l'état de la sonde de corrosion et des alertes pertinentes (par exemple, durée de vie de la sonde, corrosivité sévère, niveau de batterie faible et absence de données).
- Configuration manuelle des seuils d'alerte
- Diagnostics prédictifs et alertes permettant de hiérarchiser la maintenance de l'appareil

Données calculées

- Tendances des taux de corrosion
- Corrosivité des liquides
 - Corrosion sévère
 - Corrosion élevée
 - Corrosion modérée
 - Faible corrosion
- Durée de vie prévue de la sonde à résistance électrique (ER)
- État de l'appareil



Produits apparentés

- Passerelle de communication sans fil 1410S d'Emerson avec antenne intelligente 781S
- Roxar™ CorrLog sans fil
- Sondes à résistance électrique rétractables (ER) Roxar
- Sondes à résistance de polarisation linéaire rétractables (LPR) Roxar
- Sondes à résistance électrique récupérables (ER) Roxar
- Sondes à résistance de polarisation linéaire récupérables (LPR) Roxar

Caractéristiques de la communication

Entrées

Client HART-IP™ Plantweb Insight joue le rôle de client HART-IP pour interroger les sources HART-IP telles que les passerelles 1410S d'Emerson.

Informations sur la commande

Processus de commande

1. Créer et commander le code de commande d'abonnement.
2. Des instructions seront fournies pour savoir où télécharger le logiciel et l'application système si ce n'est pas déjà fait.
3. Lors de l'installation d'une application sur le modèle, le logiciel vous indiquera comment demander une clé de licence.
4. Une clé de licence sera générée sur demande en fonction de votre code de commande d'abonnement.

Remarque

La durée de l'abonnement commence au moment où la clé de licence est générée.

Clé de licence

Les applications Plantweb Insight nécessitent l'utilisation d'une clé de licence valide. Les clés de licence sont remises lors de la commande d'un code de commande d'abonnement et sur présentation d'un ID de verrouillage à partir du logiciel. Les clés de licence Plantweb Insight sont fournies sous forme de fichier.

Code de commande d'abonnement

Le code de commande d'abonnement contient les détails relatifs à l'abonnement au logiciel utilisé pour générer une clé de licence. Ce code n'est pas la clé de licence permettant d'activer votre logiciel. Les codes de commande d'abonnement exacts varient ; un exemple de code de commande d'abonnement typique est donné dans le tableau ci-dessous [Illustration 1](#).

Illustration 1 : Exemple de code d'abonnement

<u>XXXXXX</u>	<u>XXXX</u>
1	2

1. Composant d'abonnement requis (code de base 7002IC)
2. Type d'abonnement (durée de l'abonnement et nombre maximum d'équipements à surveiller)
 - Un équipement est 10 sondes.
 - Les licences d'essai sont limitées à la plus petite capacité d'équipement (requiert une infrastructure nouvelle ou existante).

Exemple de code d'abonnement

7002IC C050

Plantweb Insight d'Emerson - Information sur la commande de l'abonnement à l'application de corrosion en ligne

Application d'abonnement

Code	Description
7002IC	Plantweb Insight - Application de surveillance de corrosion en ligne

Durée de l'abonnement et équipements

Code	Description
T001	90 jours d'essai pour jusqu'à 10 équipements
A010	Abonnement de 1 an pour 10 équipements (100 sondes)
A050	Abonnement de 1 an pour 50 équipements (500 sondes)
A100	Abonnement de 1 an pour 100 équipements (1 000 sondes)
A999	Abonnement de 1 an pour des équipements illimités par site (plus de 1 000 sondes)
B010	Abonnement de 2 ans pour 10 équipements (100 sondes)
B050	Abonnement de 2 ans pour 50 équipements (500 sondes)
B100	Abonnement de 2 ans pour 100 équipements (1 000 sondes)
B999	Abonnement de 2 ans pour des équipements illimités par site (plus de 1 000 sondes)
C010	Abonnement de 3 ans pour 10 équipements (100 sondes)
C050	Abonnement de 3 ans pour 50 équipements (500 sondes)
C100	Abonnement de 3 ans pour 100 équipements (1 000 sondes)
C999	Abonnement de 3 ans pour des équipements illimités par site (plus de 1 000 sondes)

Spécifications

Configuration requise

Plantweb Insight est livré sous la forme d'une machine virtuelle entièrement développée (par exemple, un fichier .ova) et les applications sont installées une fois la machine virtuelle déployée.

Systeme hôte local

Logiciel de virtualisation

- VMware Workstation Pro™ 15 ou version ultérieure (spécifications accessibles [ici](#))

OU

- VMware vSphere® 6.5 ou ultérieure (spécifications accessibles [ici](#))

OU

- Microsoft® Hyper-V Configuration version 8.0 ou ultérieure (spécifications accessibles [ici](#))

Configurations logicielles (minimum)

- Processeurs = quatre cœurs dédiés⁽¹⁾
- Mémoire = RAM de 8 Go
- Disque dur = Espace libre de 250 Go

Configurations logicielles (recommandé)

- Processeurs = huit cœurs dédiés
- Mémoire = RAM de 16 Go

Capacités de l'environnement Cloud

- Plantweb Insight peut être installé dans le Cloud sur une instance Microsoft Azure d'Emerson.

Client Web

Navigateurs (versions récentes prise en charge)

- Google Chrome™
- Microsoft Edge
- Mozilla Firefox

(1) La plupart des systèmes d'exploitation PC (Windows, Linux, Mac) utilisent un ou deux cœurs.

Pour plus d'informations: [Emerson.com](https://www.emerson.com)

©2023 Emerson. Tous droits réservés.

Les conditions générales de vente d'Emerson sont disponibles sur demande. Le logo Emerson est une marque de commerce et une marque de service d'Emerson Electric Co. Rosemount est une marque de l'une des sociétés du groupe Emerson. Toutes les autres marques sont la propriété de leurs détenteurs respectifs.