

# EmersonPlantweb™ Insight

## Aplicativo de monitoramento de bomba



- A plataforma de software de visualização e análise fornece interpretação estratégica e monitoramento de ativos da planta
- Informações e insights relevantes sobre situações anormais, estado e integridade de ativos, custos energéticos, perda de emissões etc.
- A integração perfeita do sistema, a instalação simples e a configuração mínima não dependem do sistema host ou historiador.
- Análises predefinidas baseadas em décadas de experiência no processo e na indústria
- Design centrado no ser humano e uma interface testada pelo usuário para navegação consistente e intuitiva

# Características e benefícios

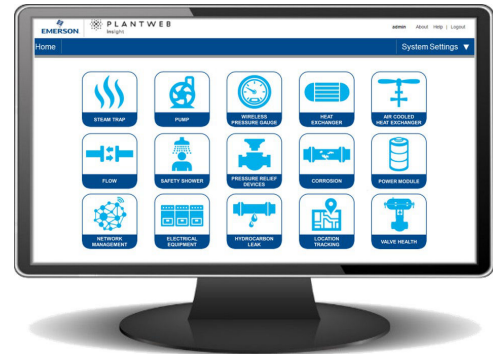
## Tenha a percepção de situações anormais em tempo real

- Conjunto de aplicativos de monitoramento de ativos que identificam situações anormais e falhas usando análises de dados e modelos.
- Saiba mais sobre os problemas com alertas e identificação de falhas antes que eles afetem os resultados financeiros.
- As telas intuitivas e fáceis de ler destacam informações de alta prioridade e práticas.



## O pacote de software leve, seguro e confiável que permite uma integração perfeita na infraestrutura atual

- Implantação fácil por meio de uma máquina virtual.
- Acesse a interface a qualquer hora por uma infinidade de navegadores da Web.
- As considerações de design centradas no ser humano permitem inicialização e configuração rápidas e intuitivas.
- Integre-se ao ecossistema sem fio existente para expandir os recursos e alavancar o investimento atual.
- Não depende do DCS, sistema host ou historiador.



### Índice

Características e benefícios.....	2
Interface do usuário.....	4
Aplicativo da bomba .....	5
Especificações de comunicação.....	6
Informações sobre pedidos.....	7
Especificações.....	9

## **Monitore um ou milhares de ativos com um pacote de software totalmente escalável e vários aplicativos**

- Os aplicativos são baseados em ativos importantes, como coletores de vapor, bombas, trocadores de calor, válvulas de alívio de pressão e muitas mais.
- Comece pequeno ou monitore todos os seus ativos em um único ponto.
- Integração com outros sistemas empresariais, como historiadores de dados.
- Implante em operações pequenas, grandes ou em toda a empresa.

# Interface do usuário

Cada aplicação na suíte Plantweb Insight tem uma aparência e sensação semelhantes para uma experiência consistente do usuário. As principais exibições podem ser divididas em três níveis.

## Painel

A página do painel tem uma visão geral da classe de ativos sendo monitorada. Essa página proporcionará uma vista agregada de toda a classe de ativos e das percepções mais importantes. Esses insights variarão de aplicativo para aplicativo, com exemplos incluindo estado de ativos, integridade de ativos, custos de energia, perda de emissões, alertas críticos etc. Uma breve tendência desses principais insights também é fornecida para rastreamento e tendências históricas.



## Resumo dos ativos

A página de resumo dos ativos tem uma vista tabular de todos os ativos sendo monitorados. Esta visualização fornece uma perspectiva semelhante à do painel, mas de ativo por ativo. Esta página é totalmente classificável, pesquisável e filtrável para rápida priorização e identificação. A página de resumo do ativo também pode ser exportada via CSV ou Excel® para relatórios.

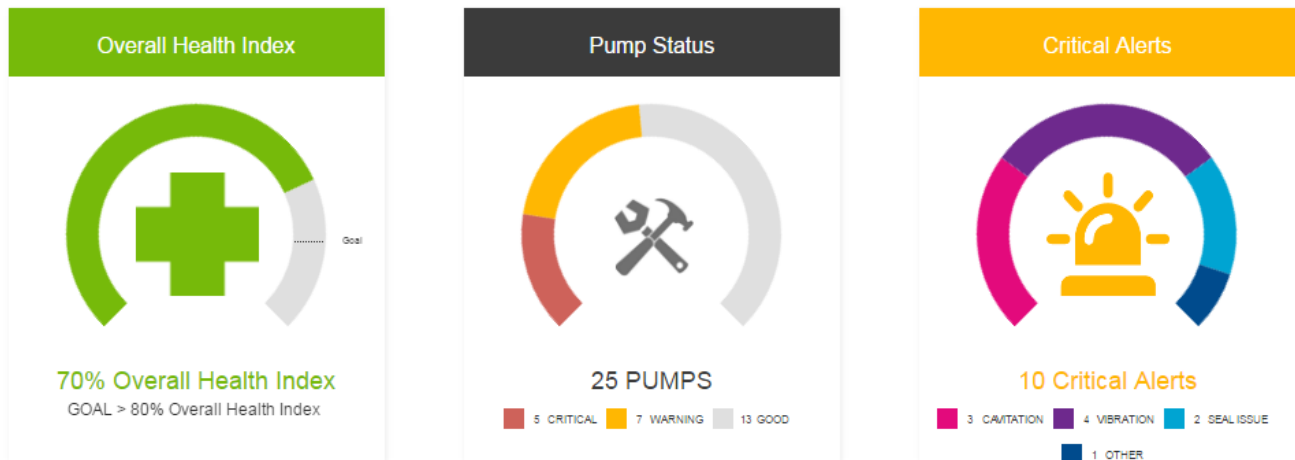
Asset #	Site	Location	Asset Status	Energy Loss (USD/0h)/Year	Carbon Emissions (Metric Tons)/Year	Duration
07100	Site 1	Unit 1	Good	---	---	10 Days
07100	Site 1	Unit 1	Good	---	---	10 Days
07100	Site 1	Unit 1	Blow Through	20000	60.00	1 Day
07100	Site 2	Unit 1	Blow Through	12000	40.00	20 Days
07100	Site 2	Unit 1	Good	---	---	10 Days
07100	Site 2	Unit 1	Good	---	---	5 Days
07100	Site 1	Unit 2	Good	---	---	10 Days
07100	Site 1	Unit 2	Good	---	---	20 Days
07100	Site 1	Unit 2	Plugged	---	---	2 Days
07100	Site 2	Unit 2	Good	---	---	1 Day
07100	Site 2	Unit 2	Blow Through	10000	30.00	5 Days
07100	Site 2	Unit 2	Plugged	---	---	5 Days
07100	Site 1	Unit 2	Plugged	---	---	5 Days
07100	Site 1	Unit 3	Inactive	---	---	1 Day
07100	Site 1	Unit 3	Good	---	---	5 Days
07100	Site 2	Unit 3	Good	---	---	10 Days
07100	Site 2	Unit 3	Good	---	---	4 Days
07100	Site 2	Unit 3	Good	---	---	10 Days

## Detalhes dos ativos

A página de detalhes dos ativos proporciona detalhes específicos dos ativos. Esses detalhes incluem localização, processo, aplicativo, ativo e detalhes do dispositivo para cada ativo individual. Ela também fornece insights calculados, como status de tempo relevante, integridade, energia, emissões, informações adicionais e um breve histórico de ativos. Uma seção de notas permite que os usuários adicionem notas e marquem ativos para acompanhamento.

The configuration page is divided into several sections: 'Location Detail' with fields for Asset, Site, Location, and Location Detail; 'Steam Trap Detail' with fields for Manufacturer, Model, Type, Outdoor Size, and Installation Date; 'Process Detail' with fields for Application and Criticality; and 'Asset History' with a line graph showing status over time and a 'Notes' section.

## Aplicativo da bomba

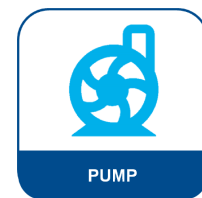


### Características

- Monitoramento detalhado de bombas de velocidade fixa
- Fornece status e alertas da bomba em tempo real (vibração alta, cavitação, integridade da vedação etc.)
- Algoritmos pré-compilados baseados em décadas de experiência de processo e análises aprovadas pela indústria
- Diagnóstico preditivo e níveis e alerta permitem a priorização da manutenção da bomba

### Informações calculadas

- Monitoramento de vibração
- Cavitação
- Diferencial de pressão do filtro
- Limites de variável do processo baseados na captura da linha de base
- Índice de saúde da bomba
- Conscientização sobre situações anormais na forma de alertas



### Produtos relacionados

- Gateway Wireless Emerson 1410S com antena inteligente 781S
- Monitor de vibração wireless AMS
- Transmissores de pressão wireless Rosemount 3051S
- Transmissor de nível wireless Rosemount 3308

## Especificações de comunicação

### Entradas

- Cliente HART-IP™** O Plantweb Insight atua como um cliente HART-IP para sondar informações sobre fontes HART-IP, como os gateways Emerson 1410S.
- Cliente OPC UA®** O Plantweb Insight contém um cliente OPC UA para acessar informações dos servidores OPC UA. As entradas de dados OPC UA são habilitadas em várias aplicações.

### Saídas

- Servidor Modbus® TCP** O Plantweb Insight contém um servidor Modbus TCP. As funções, registros e tags estão claramente definidos dentro do Plantweb Insight. Cálculos, estados etc., podem ser enviados para clientes Modbus TCP.
- Servidor OPC UA** O Plantweb Insight contém um servidor OPC UA. Cálculos, estados etc., podem ser enviados para clientes OPC UA.
- API REST** O Plantweb Insight pode fornecer detalhes e alertas de ativos por meio de API REST.

# Informações sobre pedidos

## Processo de pedido

1. Construa e peça o código do pedido de assinatura.
2. Você receberá instruções sobre onde efetuar download do seu software de aplicação e estrutura, caso ainda não tenha feito isso.
3. Após a instalação de um aplicativo na estrutura, o software o instruirá sobre como solicitar uma chave de licença.
4. Uma chave de licença será gerada mediante solicitação com base no código do pedido de assinatura.

---

### Nota

A duração da assinatura começa no momento em que a chave de licença é gerada.

---

## Chave de licença

Os aplicativos Plantweb Insight requerem que seja usada uma chave de licença válida. As chaves de licença são entregues ao solicitar um código de pedido de assinatura e enviar um ID de bloqueio do software. As chaves de licença Plantweb Insight são fornecidas como um arquivo.

## Código do pedido de assinatura

O código do pedido de assinatura contém os detalhes relacionados à assinatura do software usados para gerar uma chave de licença. Esse código não é a sua chave de licença para ativar seu software. Os códigos exatos de pedido de assinatura variam; um exemplo de um código típico de pedido de assinatura é mostrado em [Figura 1](#).

**Figura 1: Exemplo de código de assinatura**

XXXXXX    XXXX

1                    2

1. Componente de assinatura necessário (código base 7002PU)
2. Tipo de assinatura (duração de assinatura e número máximo de ativos a serem monitorados)
  - Um ativo é uma única bomba
  - As licenças de teste são limitadas à menor capacidade de ativo (requer infraestrutura nova ou existente)

---

Exemplo de código de assinatura

7002PU C250

---

## Informações sobre pedidos de assinatura do aplicativo de bomba Plantweb Insight da Emerson

### Aplicativo de assinatura

Código	Descrição
7002PU	Aplicativo de monitoramento de bomba Plantweb Insight

### Duração da assinatura e ativos

Código	Descrição
T001	Teste de 90 dias para até 50 ativos
A050	Assinatura de 1 ano para até 50 ativos
A250	Assinatura de 1 ano para até 250 ativos
A500	Assinatura de 1 ano para até 500 ativos
A999	Assinatura de 1 ano para ativos ilimitados por site
B050	Assinatura de 2 ano para até 50 ativos
B250	Assinatura de 2 ano para até 250 ativos
B500	Assinatura de 2 ano para até 500 ativos
B999	Assinatura de 2 ano para ativos ilimitados por site
C050	Assinatura de 3 ano para até 50 ativos
C250	Assinatura de 3 ano para até 250 ativos
C500	Assinatura de 3 ano para até 500 ativos
C999	Assinatura de 3 ano para ativos ilimitados por site



# Especificações

## Requisitos do sistema

O Plantweb Insight é entregue como uma máquina virtual totalmente desenvolvida (por exemplo, arquivo .ova) e os aplicativos são instalados assim que a máquina virtual é implantada.

### Sistema host local

#### Software de virtualização

- VMware Workstation Pro™ 15 ou superior (os requisitos podem ser encontrados [aqui](#))

OU

- VMware vSphere® 6.5 ou superior (os requisitos podem ser encontrados [aqui](#))

OU

- Configuração Microsoft® Hyper-V versão 8.0 ou superior (os requisitos podem ser encontrados [aqui](#))

#### Requisitos de hardware (mínimo)

- Processadores = 4 núcleos dedicados<sup>(1)</sup>
- Memória = 8 GB de RAM
- Disco rígido = 250 GB de espaço livre

#### Requisitos de hardware (recomendados)

- Processadores = 8 núcleos dedicados
- Memória = 16 GB de RAM

### Recurso de ambiente de nuvem

- O Plantweb Insight tem a capacidade de ser instalado na nuvem em uma instância do Microsoft Azure da Emerson.

### Cliente web

#### Navegadores (versões recentes compatíveis)

- Google Chrome™
- Microsoft Edge
- Mozilla Firefox

---

(1) A maioria dos sistemas operacionais de PC (ou seja, Windows, Linux, Mac) usará de 1 a 2 núcleos.





Para obter mais informações: [Emerson.com/global](https://emerson.com/global)

©2023 Emerson. Todos os direitos reservados.

Os Termos e Condições de Venda da Emerson estão disponíveis sob encomenda. O logotipo da Emerson é uma marca comercial e uma marca de serviço da Emerson Electric Co. Rosemount é uma marca de uma das famílias das empresas Emerson. Todas as outras marcas são de propriedade de seus respectivos proprietários.