

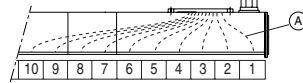
# MODULE DE CONNEXION MULTIPOL IP20 AVEC SUB-D A 25 BROCHES MALES MULTIPOL IP20 CONNECTION MODULE WITH 25 MALE PIN SUB-D CONNECTOR MULTIPOL-IP20-ANSCHLUSSMODUL MIT 25-POLIGEM SUB-D-EINBAUSTECKER

Module de connexion Multipol IP20 avec 1 connecteur SUB-D 25 broches mâles et faisceau interne de conducteurs (A) pour relier 12 distributeurs maxi.

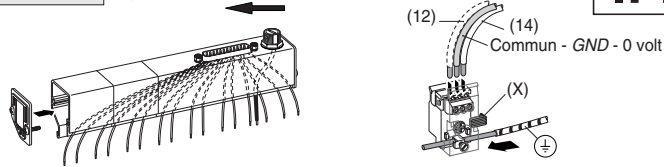
Multipol-IP20 connection module with 25 male pin SUB-D connector and internal wires (A) to connect max. 12 spool valves.

Multipol-IP20-Anschlussmodul mit 25-poligem SUB-D-Einbaustecker und Drähten (A) zum Anschluss von max. 12 Wegeventilen.

Pour SORTIES (distributeurs "V")  
For OUTPUTS (spool valves "V")  
Für AUSGÄNGE (Ventile "V")



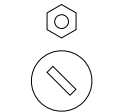
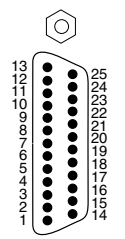
MULTIPOL  
IP20



## REPERAGE IDENTIFICATION ANSCHLUSSPLAN

| N° des broches du connecteur SUB-D<br>Pin n° of SUB-D connector<br>Pin Nr. SUB-D-Einbaustecker | Couleurs des 25 conducteurs<br>Colours of the 25 wires<br>Farbe der 25 Adern |              |               | Adressage<br>Addressing<br>Adressierung | Position des distributeurs (n° des sorties)<br>Valves position (outputs n°)<br>Ventilposition (Ausgang-Nr.) | Bobines<br>Coils<br>Magnetspulen |    |
|------------------------------------------------------------------------------------------------|------------------------------------------------------------------------------|--------------|---------------|-----------------------------------------|-------------------------------------------------------------------------------------------------------------|----------------------------------|----|
|                                                                                                | FR                                                                           | GB           | DE            |                                         |                                                                                                             | 14 <sup>(1)</sup>                | 12 |
| 1                                                                                              | marron                                                                       | brown        | braun         | V 1.14                                  | 1                                                                                                           | •                                |    |
| 2                                                                                              | orange                                                                       | orange       | orange        | V 2.14                                  | 2                                                                                                           | •                                |    |
| 3                                                                                              | jaune                                                                        | yellow       | gelb          | V 3.14                                  | 3                                                                                                           | •                                |    |
| 4                                                                                              | vert                                                                         | green        | grün          | V 4.14                                  | 4                                                                                                           | •                                |    |
| 5                                                                                              | bleu                                                                         | blue         | blau          | V 5.14                                  | 5                                                                                                           | •                                |    |
| 6                                                                                              | violet                                                                       | violet       | violett       | V 6.14                                  | 6                                                                                                           | •                                |    |
| 7                                                                                              | gris                                                                         | grey         | grau          | V 7.14                                  | 7                                                                                                           | •                                |    |
| 8                                                                                              | blanc                                                                        | white        | weiß          | V 8.14                                  | 8                                                                                                           | •                                |    |
| 9                                                                                              | blanc-noir                                                                   | white-black  | weiß-schwarz  | V 9.14                                  | 9                                                                                                           | •                                |    |
| 10                                                                                             | blanc-marron                                                                 | white-brown  | weiß-braun    | V 10.14                                 | 10                                                                                                          | •                                |    |
| 11                                                                                             | blanc-rouge                                                                  | white-red    | weiß-rot      | V 11.14                                 | 11                                                                                                          | •                                |    |
| 12                                                                                             | blanc-orange                                                                 | white-orange | weiß-orange   | V 12.14                                 | 12                                                                                                          | •                                |    |
| 13                                                                                             | noir                                                                         | black        | schwarz       | Commun - GND - 0 Volt *                 |                                                                                                             |                                  |    |
| 14                                                                                             | blanc-jaune                                                                  | white-yellow | weiß-gelb     | V 1.12                                  | 1                                                                                                           | •                                |    |
| 15                                                                                             | blanc-vert                                                                   | white-green  | weiß-grün     | V 2.12                                  | 2                                                                                                           | •                                |    |
| 16                                                                                             | blanc-bleu                                                                   | white-blue   | weiß-blau     | V 3.12                                  | 3                                                                                                           | •                                |    |
| 17                                                                                             | blanc-violet                                                                 | white-violet | weiß-violett  | V 4.12                                  | 4                                                                                                           | •                                |    |
| 18                                                                                             | blanc-gris                                                                   | white-grey   | weiß-grau     | V 5.12                                  | 5                                                                                                           | •                                |    |
| 19                                                                                             | marron-noir                                                                  | brown-black  | braun-schwarz | V 6.12                                  | 6                                                                                                           | •                                |    |
| 20                                                                                             | marron-rouge                                                                 | brown-red    | braun-rot     | V 7.12                                  | 7                                                                                                           | •                                |    |
| 21                                                                                             | marron-gris                                                                  | brown-grey   | braun-grau    | V 8.12                                  | 8                                                                                                           | •                                |    |
| 22                                                                                             | marron-jaune                                                                 | brown-yellow | braun-gelb    | V 9.12                                  | 9                                                                                                           | •                                |    |
| 23                                                                                             | marron-vert                                                                  | brown-green  | braun-grün    | V 10.12                                 | 10                                                                                                          | •                                |    |
| 24                                                                                             | marron-bleu                                                                  | brown-blue   | braun-blau    | V 11.12                                 | 11                                                                                                          | •                                |    |
| 25                                                                                             | marron-rose                                                                  | brown-pink   | braun-rosa    | V 12.12                                 | 12                                                                                                          | •                                |    |

Connecteur 25 broches (vu côté des broches mâles)  
25 pin connector (View from male pin side)



25p

\* Relier le fil noir du commun, venant du fusible, sur la borne centrale du connecteur IP20 du 3<sup>ème</sup> distributeur.

\* Screw the black common ground wire of the fuse to the terminal onto the middle terminal of the IP20 connector of the 3<sup>rd</sup> spool valve.

\* Schrauben Sie den schwarzen Masse-Draht der Sicherung an die mittlere Klemme der IP20-Leitungsdose des 3. Wegeventils an.

Légende :  
Vx.yy = numéro d'ordre du distributeur (voir ci-dessus)  
14 = coté commande  
12 = coté rappel (5/2 bistable ou 5/3)

Legend:  
Vx.yy = consecutive spool valve number (see above)  
14 = Pilot  
12 = Return (5/2 bistable or 5/3)

Legende:  
Vx.yy = Ordnungsnummer des Wegeventils (siehe folgende Seite)  
14 = Ansteuerseite  
12 = Rückstellseite (5/2 bistabil oder 5/3)

(1) Pour l'adressage du distributeur MEGA 2 x 3/2 NF (monostable à rappel ressort - type K) considérer le signal de commande :  
- 12A à la place de 12  
- 12B à la place de 14

(1) Take the pilot signal into account when addressing an 2 x 3/2 NC MEGA spool valve (monostable with spring return - type K):  
- 12A instead of 12  
- 12B instead of 14

Bei der Belegung des 2 x 3/2 NC-Wegeventils (monostabil mit Federrückstellung - Typ K) ist das Ansteuersignal zu berücksichtigen:  
- 12A anstatt 12  
- 12B anstatt 14

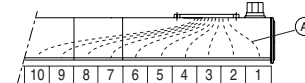
# MODULE DE CONNEXION MULTIPOL IP20 AVEC SUB-D A 37 BROCHES MALES MULTIPOL IP20 CONNECTION MODULE WITH 37 MALE PIN SUB-D CONNECTOR MULTIPOL-IP20-ANSCHLUSSMODUL MIT 37-POLIGEM SUB-D-EINBAUSTECKER

Module de connexion Multipol IP20 avec 1 connecteur SUB-D 37 broches mâles et faisceau interne de conducteurs (A) pour relier 16 distributeurs maxi.

Multipol-IP20 connection module with 37 male pin SUB-D connector and internal wires (A) to connect max. 16 spool valves.

Multipol-IP20-Anschlussmodul mit 37-poligem SUB-D-Einbaustecker und Drähten (A) zum Anschluss von max. 26 Wegeventilen.

Pour SORTIES (distributeurs "V")  
For OUTPUTS (spool valves "V")  
Für AUSGÄNGE (Ventile "V")



MULTIPOL  
IP20

## REPERAGE IDENTIFICATION ANSCHLUSSPLAN

| N° des broches du connecteur SUB-D<br>Pin n° of SUB-D connector<br>Pin Nr. SUB-D-Einbaustecker | Couleurs des 37 conducteurs<br>Colours of the 37 wires<br>Farbe der 37 Adern |              |               | Adressage<br>Addressing<br>Adressierung | Position des distributeurs (n° des sorties)<br>Valves position (outputs n°)<br>Ventilposition (Ausgang-Nr.) | Bobines<br>Coils<br>Magnetspulen |    |
|------------------------------------------------------------------------------------------------|------------------------------------------------------------------------------|--------------|---------------|-----------------------------------------|-------------------------------------------------------------------------------------------------------------|----------------------------------|----|
|                                                                                                | FR                                                                           | GB           | DE            |                                         |                                                                                                             | 14 <sup>(1)</sup>                | 12 |
| 1                                                                                              | marron                                                                       | brown        | braun         | V 1.14                                  | 1                                                                                                           | •                                |    |
| 2                                                                                              | orange                                                                       | orange       | orange        | V 2.14                                  | 2                                                                                                           | •                                |    |
| 3                                                                                              | jaune                                                                        | yellow       | gelb          | V 3.14                                  | 3                                                                                                           | •                                |    |
| 4                                                                                              | vert                                                                         | green        | grün          | V 4.14                                  | 4                                                                                                           | •                                |    |
| 5                                                                                              | bleu                                                                         | blue         | blau          | V 5.14                                  | 5                                                                                                           | •                                |    |
| 6                                                                                              | violet                                                                       | violet       | violett       | V 6.14                                  | 6                                                                                                           | •                                |    |
| 7                                                                                              | gris                                                                         | grey         | grau          | V 7.14                                  | 7                                                                                                           | •                                |    |
| 8                                                                                              | blanc                                                                        | white        | weiß          | V 8.14                                  | 8                                                                                                           | •                                |    |
| 9                                                                                              | blanc-noir                                                                   | white-black  | weiß-schwarz  | V 9.14                                  | 9                                                                                                           | •                                |    |
| 10                                                                                             | blanc-marron                                                                 | white-brown  | weiß-braun    | V 10.14                                 | 10                                                                                                          | •                                |    |
| 11                                                                                             | blanc-rouge                                                                  | white-red    | weiß-rot      | V 11.14                                 | 11                                                                                                          | •                                |    |
| 12                                                                                             | blanc-orange                                                                 | white-orange | weiß-orange   | V 12.14                                 | 12                                                                                                          | •                                |    |
| 13                                                                                             | marron-gris                                                                  | brown-grey   | braun-grau    | V 13.14                                 | 13                                                                                                          | •                                |    |
| 14                                                                                             | marron-blanc                                                                 | brown-white  | braun-weiß    | V 14.14                                 | 14                                                                                                          | •                                |    |
| 15                                                                                             | vert-noir                                                                    | green-black  | grün-schwarz  | V 15.14                                 | 15                                                                                                          | •                                |    |
| 16                                                                                             | vert-gris                                                                    | green-grey   | grün-grau     | V 16.14                                 | 16                                                                                                          | •                                |    |
| 17                                                                                             | noir                                                                         | black        | schwarz       | Commun - GND - 0 Volt *                 |                                                                                                             |                                  |    |
| 18                                                                                             | -                                                                            | -            | -             | NA                                      |                                                                                                             |                                  |    |
| 19                                                                                             | -                                                                            | -            | -             | NA                                      |                                                                                                             |                                  |    |
| 20                                                                                             | blanc-jaune                                                                  | white-yellow | weiß-gelb     | V 1.12                                  | 1                                                                                                           | •                                |    |
| 21                                                                                             | blanc-vert                                                                   | white-green  | weiß-grün     | V 2.12                                  | 2                                                                                                           | •                                |    |
| 22                                                                                             | blanc-bleu                                                                   | white-blue   | weiß-blau     | V 3.12                                  | 3                                                                                                           | •                                |    |
| 23                                                                                             | blanc-violet                                                                 | white-violet | weiß-violett  | V 4.12                                  | 4                                                                                                           | •                                |    |
| 24                                                                                             | blanc-gris                                                                   | white-grey   | weiß-grau     | V 5.12                                  | 5                                                                                                           | •                                |    |
| 25                                                                                             | marron-noir                                                                  | brown-black  | braun-schwarz | V 6.12                                  | 6                                                                                                           | •                                |    |
| 26                                                                                             | marron-rouge                                                                 | brown-red    | braun-rot     | V 7.12                                  | 7                                                                                                           | •                                |    |
| 27                                                                                             | jaune-noir                                                                   | yellow-black | gelb-schwarz  | V 8.12                                  | 8                                                                                                           | •                                |    |
| 28                                                                                             | marron-jaune                                                                 | brown-yellow | braun-gelb    | V 9.12                                  | 9                                                                                                           | •                                |    |
| 29                                                                                             | marron-vert                                                                  | brown-green  | braun-grün    | V 10.12                                 | 10                                                                                                          | •                                |    |
| 30                                                                                             | marron-bleu                                                                  | brown-blue   | braun-blau    | V 11.12                                 | 11                                                                                                          | •                                |    |
| 31                                                                                             | marron-rose                                                                  | brown-pink   | braun-rosa    | V 12.12                                 | 12                                                                                                          | •                                |    |
| 32                                                                                             | vert-rouge                                                                   | green-red    | grün-rot      | V 13.12                                 | 13                                                                                                          | •                                |    |
| 33                                                                                             | jaune-rouge                                                                  | yellow-red   | gelb-rot      | V 14.12                                 | 14                                                                                                          | •                                |    |
| 34                                                                                             | vert-bleu                                                                    | green-blue   | grün-blau     | V 15.12                                 | 15                                                                                                          | •                                |    |
| 35                                                                                             | vert-violet                                                                  | green-violet | grün-violett  | V 16.12                                 | 16                                                                                                          | •                                |    |
| 36                                                                                             | noir                                                                         | black        | schwarz       | Commun - GND - 0 Volt *                 |                                                                                                             |                                  |    |
| 37                                                                                             | -                                                                            | -            | -             | NA                                      |                                                                                                             |                                  |    |

\* câblage du commun : voir 1<sup>ère</sup> page  
Légende :  
Vx.yy = numéro d'ordre du distributeur (voir ci-dessus)  
14 = coté commande  
12 = coté rappel (5/2 bistable ou 5/3)

\* Wiring of common ground: see 1st page  
Legend:  
Vx.yy = Consecutive spool valve number (see above)  
14 = Pilot  
12 = Return (5/2 bistable or 5/3)

\* Verkabelung der gemeinsamen Masse: siehe erste Seite  
Legende:  
Vx.yy = Ordnungsnummer des Wegeventils (siehe folgende Seite)  
14 = Ansteuerseite  
12 = Rückstellseite (5/2 bistabil oder 5/3)

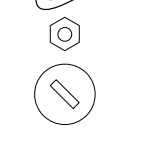
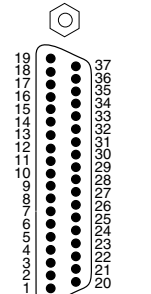
(1) Pour l'adressage du distributeur MEGA 2 x 3/2 NF (monostable à rappel ressort - type K) considérer le signal de commande :  
- 12A à la place de 12  
- 12B à la place de 14

(1) Take the pilot signal into account when addressing an 2 x 3/2 NC MEGA spool valve (monostable with spring return - type K):  
- 12A instead of 12  
- 12B instead of 14

(1) Bei der Belegung des 2 x 3/2 NC-Wegeventils (monostabil mit Federrückstellung - Typ K) ist das Ansteuersignal zu berücksichtigen:  
- 12A anstatt 12  
- 12B anstatt 14

Connecteur 37 broches (vu côté des broches mâles)  
37 pin connector (View from male pin side)

37-poliger Einbaustecker (Ansicht von Steckerseite)



37p

# MODULO DI CONNESSIONE MULTIPOL IP20 CON SUB-D 25 PIN MASCHIO

## MÓDULO DE CONEXIÓN MULTIPOL IP20 CON SUB-D DE 25 PINES MACHO

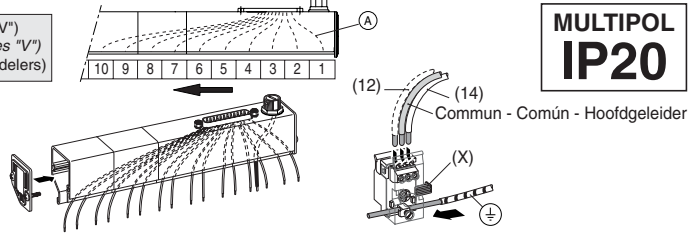
### MULTIPOL-VERBINDINGSMODULE IP20 MET SUB-D A 25 MANNELIJKE PENNEN

Modulo di connessione Multipol IP20 con 1 connettore SUB-D a 25 pin maschio e fascio interno di conduttori (A) per collegare 12 distributori max.

Módulo de conexión Multipol IP20 con 1 conector SUB-D 25 pines macho y haz interno de conductores (A) para unir 12 distribuidores máximo.

Verbindingsmodule Multipol IP20 met 1 SUB-D-connector 25 mannelijke pennen en interne geleidersbundel (A) om maximaal 12 verdelers te verbinden.

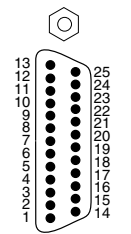
Per USCITE (distributori "V")  
Para SALIDAS (distribuidores "V")  
Voor UITGANGEN («V» verdelers)



**MULTIPOL IP20**

| RIFERIMENTO                                 | REFERENCIA                    |                 |             | Indirizzamento                     | Posizione dei distributori (n° delle uscite)   | Bobine                 |
|---------------------------------------------|-------------------------------|-----------------|-------------|------------------------------------|------------------------------------------------|------------------------|
|                                             | Colore dei 25 conduttori      |                 |             |                                    |                                                |                        |
| N° di morsetti del connettore SUB-D         | Colores de los 25 conductores |                 |             | Adressering                        | (n° de las salidas)                            | Spoolen                |
| N° de los pines del conector SUB-D          | IT                            | ES              | NL          |                                    | (n° de las salidas)                            |                        |
| Nummer van de pennen van de SUB-D-connector | Kleuren van de 25 geleiders   |                 |             |                                    | Positie van de verdelers (nr van de uitgangen) | 14 <sup>(1)</sup>   12 |
| 1                                           | marrone                       | marrón          | bruin       | V 1.14                             | 1                                              | •                      |
| 2                                           | arancione                     | naranja         | oranje      | V 2.14                             | 2                                              | •                      |
| 3                                           | giallo                        | amarillo        | geel        | V 3.14                             | 3                                              | •                      |
| 4                                           | verde                         | verde           | groen       | V 4.14                             | 4                                              | •                      |
| 5                                           | blu                           | azul            | blauw       | V 5.14                             | 5                                              | •                      |
| 6                                           | viola                         | violeta         | paars       | V 6.14                             | 6                                              | •                      |
| 7                                           | grigio                        | gris            | grijs       | V 7.14                             | 7                                              | •                      |
| 8                                           | bianco                        | blanco          | wit         | V 8.14                             | 8                                              | •                      |
| 9                                           | bianco-nero                   | blanco-negro    | wit-zwart   | V 9.14                             | 9                                              | •                      |
| 10                                          | bianco-marrone                | blanco-marrón   | wit-bruin   | V 10.14                            | 10                                             | •                      |
| 11                                          | bianco-rosso                  | blanco-rojo     | wit-rood    | V 11.14                            | 11                                             | •                      |
| 12                                          | bianco-arancione              | blanco-naranja  | wit-oranje  | V 12.14                            | 12                                             | •                      |
| 13                                          | nero                          | negro           | zwart       | Comune-Común-Hoofdgeleider-0 Volt* |                                                |                        |
| 14                                          | bianco-giallo                 | blanco-amarillo | wit-geel    | V 1.12                             | 1                                              | •                      |
| 15                                          | bianco-verde                  | blanco-verde    | wit-groen   | V 2.12                             | 2                                              | •                      |
| 16                                          | bianco-blu                    | blanco-azul     | wit-blauw   | V 3.12                             | 3                                              | •                      |
| 17                                          | bianco-viola                  | blanco-violeta  | wit-paars   | V 4.12                             | 4                                              | •                      |
| 18                                          | bianco-grigio                 | blanco-gris     | wit-grijs   | V 5.12                             | 5                                              | •                      |
| 19                                          | marrone-nero                  | marrón-negro    | bruin-zwart | V 6.12                             | 6                                              | •                      |
| 20                                          | marrone-rosso                 | marrón-rojo     | bruin-rood  | V 7.12                             | 7                                              | •                      |
| 21                                          | marrone-grigio                | marrón-gris     | bruin-grijs | V 8.12                             | 8                                              | •                      |
| 22                                          | marrone-giallo                | marrón-amarillo | bruin-geel  | V 9.12                             | 9                                              | •                      |
| 23                                          | marrone-verde                 | marrón-verde    | bruin-groen | V 10.12                            | 10                                             | •                      |
| 24                                          | marrone-blu                   | marrón-azul     | bruin-blauw | V 11.12                            | 11                                             | •                      |
| 25                                          | marrone-rosa                  | marrón-rosa     | bruin-roze  | V 12.12                            | 12                                             | •                      |

Connettore a 25 pin (vista lato pin maschio)  
Conector 25 pines (vista lateral de los pines macho)  
Connector 25 pennen (aanzicht zijde van de mannelijke pennen)



\* Collegare il filo nero del Comune del fusibile sul morsetto centrale del connettore IP20 del 3° distributore.

\* Conectar el cable negro del común, proveniente del fusible, a la borna central del conector IP20 del 3° distribuidor.

\* De zwarte draad van de hoofdgeleider, die uit de zekering komt, aansluiten op de centrale klem van de verdelers IP20 van de 3° verdelers.

Il collegamento del Comune si effettua su tutti i distributori mediante i ponticelli (X) posti di fronte ai connettori IP20.

La unión del común se realiza a continuación en todos los distribuidores mediante los puentes (X) situados en la cara delantera de los conectores IP20.

Vervolgens wordt de hoofdgeleider op alle verdelers aangesloten door middel van de bruggen (X) die zijn geplaatst aan de voorzijde van de verdelers IP20.

Legenda :  
Vx.yy = numero d'ordine del distributore (vedi sopra)  
14 = lato comando  
12 = lato ritorno (5/2 bistabile o 5/3)

Legenda :  
Vx.yy = número de orden del distribuidor (ver arriba)  
14 = lado de mando  
12 = lado de retorno (5/2 biestable o 5/3)

Legenda :  
Vx.yy = volnummer van de verdelers (zie hierboven)  
14 = stuurzijde  
12 = terugstelijzide (5/2 bistabiël of 5/3)

(1) Per l'indirizzamento del distributore MEGA 2 x 3/2 NC (monostabile con ritorno a molla - tipo K) considerare il segnale di comando :  
- 12A al posto di 12  
- 12B al posto di 14

(1) Para el direccionado del distribuidor MEGA 2 x 3/2 NC (monoestable con retorno resorte - tipo K) considerar la señal de mando :  
- 12A en lugar de 12  
- 12B en lugar de 14

(1) Voor de adressering van de MEGA-verdelers 2 x 3/2 NC (monostabiël met terugstelveer - type K) let op het stuursignaal :  
- 12A in plaats van 12  
- 12B in plaats van 14

# MODULO DI CONNESSIONE MULTIPOL IP20 CON SUB-D 37 PIN MASCHIO

## MÓDULO DE CONEXIÓN MULTIPOL IP20 CON SUB-D DE 37 PINES MACHO

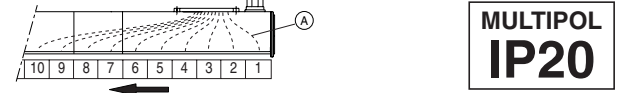
### MULTIPOL-IP20-VERBINDINGSMODULE MET 37 MANNELIJKE SUB-D-PENNEN

Modulo di connessione Multipol IP20 con 1 connettore SUB-D 37 pin maschio e fascio interno di conduttori (A) per collegare 16 distributori max.

Módulo de conexión Multipol IP20 con 1 conector SUB-D 37 pines macho y haz interno de conductores (A) para unir 16 distribuidores máximo.

Multipol-IP20-verbindingmodule met 1 SUB-D-connector 37 mannelijke pennen en interne geleidersbundel (A) om maximaal 16 verdelers te verbinden.

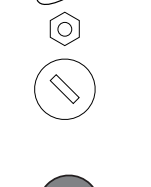
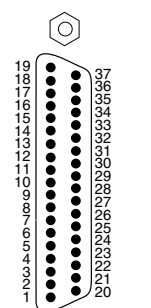
Per USCITE (distributori "V")  
Para SALIDAS (distribuidores "V")  
Voor UITGANGEN («V» verdelers)



**MULTIPOL IP20**

| RIFERIMENTO                                 | REFERENCIA                    |                 |             | Indirizzamento                      | Posizione dei distributori (n° delle uscite)   | Bobine                 |
|---------------------------------------------|-------------------------------|-----------------|-------------|-------------------------------------|------------------------------------------------|------------------------|
| N° di morsetti del connettore SUB-D         | Colore dei 37 conduttori      |                 |             |                                     |                                                |                        |
| N° de los pines del conector SUB-D          | Colores de los 37 conductores |                 |             | Adressering                         | (n° de las salidas)                            | Spoolen                |
| Nummer van de pennen van de SUB-D-connector | IT                            | ES              | NL          |                                     | Positie van de verdelers (nr van de uitgangen) | 14 <sup>(1)</sup>   12 |
| 1                                           | marrone                       | marrón          | bruin       | V 1.14                              | 1                                              | •                      |
| 2                                           | arancione                     | naranja         | oranje      | V 2.14                              | 2                                              | •                      |
| 3                                           | giallo                        | amarillo        | geel        | V 3.14                              | 3                                              | •                      |
| 4                                           | verde                         | verde           | groen       | V 4.14                              | 4                                              | •                      |
| 5                                           | blu                           | azul            | blauw       | V 5.14                              | 5                                              | •                      |
| 6                                           | viola                         | violeta         | paars       | V 6.14                              | 6                                              | •                      |
| 7                                           | grigio                        | gris            | grijs       | V 7.14                              | 7                                              | •                      |
| 8                                           | bianco                        | blanco          | wit         | V 8.14                              | 8                                              | •                      |
| 9                                           | bianco-nero                   | blanco-negro    | wit-zwart   | V 9.14                              | 9                                              | •                      |
| 10                                          | bianco-marrone                | blanco-marrón   | wit-bruin   | V 10.14                             | 10                                             | •                      |
| 11                                          | bianco-rosso                  | blanco-rojo     | wit-rood    | V 11.14                             | 11                                             | •                      |
| 12                                          | bianco-arancione              | blanco-naranja  | wit-oranje  | V 12.14                             | 12                                             | •                      |
| 13                                          | marrone-grigio                | marrón-gris     | bruin-grijs | V 13.14                             | 13                                             | •                      |
| 14                                          | marrone-bianco                | marrón-blanco   | bruin-wit   | V 14.14                             | 14                                             | •                      |
| 15                                          | verde-nero                    | verde-negro     | groen-zwart | V 15.14                             | 15                                             | •                      |
| 16                                          | verde-grigio                  | verde-gris      | groen-grijs | V 16.14                             | 16                                             | •                      |
| 17                                          | nero                          | negro           | zwart       | Comune-Común-Hoofdgeleider-0 Volt * | -                                              | -                      |
| 18                                          | -                             | -               | -           | NA                                  | -                                              | -                      |
| 19                                          | -                             | -               | -           | NA                                  | -                                              | -                      |
| 20                                          | bianco-giallo                 | blanco-amarillo | wit-geel    | V 1.12                              | 1                                              | •                      |
| 21                                          | bianco-verde                  | blanco-verde    | wit-groen   | V 2.12                              | 2                                              | •                      |
| 22                                          | bianco-blu                    | blanco-azul     | wit-blauw   | V 3.12                              | 3                                              | •                      |
| 23                                          | bianco-viola                  | blanco-violeta  | wit-paars   | V 4.12                              | 4                                              | •                      |
| 24                                          | bianco-grigio                 | blanco-gris     | wit-grijs   | V 5.12                              | 5                                              | •                      |
| 25                                          | marrone-nero                  | marrón-negro    | bruin-zwart | V 6.12                              | 6                                              | •                      |
| 26                                          | marrone-rosso                 | marrón-rojo     | bruin-rood  | V 7.12                              | 7                                              | •                      |
| 27                                          | giallo-nero                   | amarillo-negro  | geel-zwart  | V 8.12                              | 8                                              | •                      |
| 28                                          | marrone-giallo                | marrón-amarillo | bruin-geel  | V 9.12                              | 9                                              | •                      |
| 29                                          | marrone-verde                 | marrón-verde    | bruin-groen | V 10.12                             | 10                                             | •                      |
| 30                                          | marrone-blu                   | marrón-azul     | bruin-blauw | V 11.12                             | 11                                             | •                      |
| 31                                          | marrone-rosa                  | marrón-rosa     | bruin-roze  | V 12.12                             | 12                                             | •                      |
| 32                                          | verde-rosso                   | verde-rojo      | groen-rood  | V 13.12                             | 13                                             | •                      |
| 33                                          | giallo-rosso                  | amarillo-rojo   | geel-rood   | V 14.12                             | 14                                             | •                      |
| 34                                          | verde-blu                     | verde-azul      | groen-blauw | V 15.12                             | 15                                             | •                      |
| 35                                          | verde-viola                   | verde-violeta   | groen-paars | V 16.12                             | 16                                             | •                      |
| 36                                          | nero                          | negro           | zwart       | Comune-Común-Hoofdgeleider-0 Volt * | -                                              | -                      |
| 37                                          | -                             | -               | -           | NA                                  | -                                              | -                      |

Connettore 37 pin (vista lato pin maschio)  
Conector 37 pines (vista lateral de los pines macho)  
Connector 37 pennen (aanzicht zijde van de mannelijke pennen)



\* cablaggio massa comune : vedi 1° pagina  
Legenda :  
Vx.yy = numero d'ordine del distributore (vedi sopra)  
14 = lato comando  
12 = lato ritorno (5/2 bistabile o 5/3)

\* cableado del común : ver 1° página  
Legenda :  
Vx.yy = número de orden del distribuidor (ver arriba)  
14 = lado de mando  
12 = lado de retorno (5/2 biestable o 5/3)

\* bedrading van de hoofdgeleider : zie 1° bladzijde  
Legenda :  
Vx.yy = volnummer van de verdelers (zie hierboven)  
14 = stuurzijde  
12 = terugstelijzide (5/2 bistabiël of 5/3)

(1) Per l'indirizzamento del distributore MEGA 2 x 3/2 NC (monostabile con ritorno a molla - tipo K) considerare il segnale di comando :  
- 12A al posto di 12  
- 12B al posto di 14

(1) Para el direccionado del distribuidor MEGA 2 x 3/2 NC (monoestable con retorno resorte - tipo K) considerar la señal de mando :  
- 12A en lugar de 12  
- 12B en lugar de 14

(1) Voor de adressering van de MEGA-verdelers 2 x 3/2 NC (monostabiël met terugstelveer - type K) let op het stuursignaal :  
- 12A in plaats van 12  
- 12B in plaats van 14