

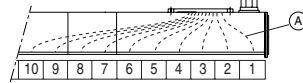
MODULE DE CONNEXION MULTIPOL IP20 AVEC SUB-D A 25 BROCHES MALES MULTIPOL IP20 CONNECTION MODULE WITH 25 MALE PIN SUB-D CONNECTOR MULTIPOL-IP20-ANSCHLUSSMODUL MIT 25-POLIGEM SUB-D-EINBAUSTECKER

Module de connexion Multipol IP20 avec 1 connecteur SUB-D 25 broches mâles et faisceau interne de conducteurs (A) pour relier 12 distributeurs maxi.

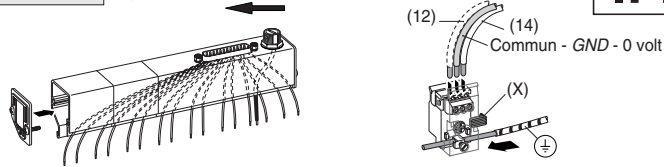
Multipol-IP20 connection module with 25 male pin SUB-D connector and internal wires (A) to connect max. 12 spool valves.

Multipol-IP20-Anschlussmodul mit 25-poligem SUB-D-Einbaustecker und Drähten (A) zum Anschluss von max. 12 Wegeventilen.

Pour SORTIES (distributeurs "V")
For OUTPUTS (spool valves "V")
Für AUSGÄNGE (Ventile "V")



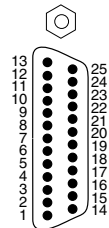
MULTIPOL
IP20



REPERAGE IDENTIFICATION ANSCHLUSSPLAN

N° des broches du connecteur SUB-D Pin n° of SUB-D connector Pin Nr. SUB-D-Einbaustecker	Couleurs des 25 conducteurs Colours of the 25 wires Farbe der 25 Adern			Adressage Addressing Adressierung	Position des distributeurs (n° des sorties) Valves position (output n°) Ventilposition (Ausgang-Nr.)	Bobines Coils Magnetspulen	
	FR	GB	DE			14 ⁽¹⁾	12
1	marron	brown	braun	V 1.14	1	•	
2	orange	orange	orange	V 2.14	2	•	
3	jaune	yellow	gelb	V 3.14	3	•	
4	vert	green	grün	V 4.14	4	•	
5	bleu	blue	blau	V 5.14	5	•	
6	violet	violet	violett	V 6.14	6	•	
7	gris	grey	grau	V 7.14	7	•	
8	blanc	white	weiß	V 8.14	8	•	
9	blanc-noir	white-black	weiß-schwarz	V 9.14	9	•	
10	blanc-marron	white-brown	weiß-braun	V 10.14	10	•	
11	blanc-rouge	white-red	weiß-rot	V 11.14	11	•	
12	blanc-orange	white-orange	weiß-orange	V 12.14	12	•	
13	noir	black	schwarz	Commun - GND - 0 Volt *			
14	blanc-jaune	white-yellow	weiß-gelb	V 1.12	1	•	
15	blanc-vert	white-green	weiß-grün	V 2.12	2	•	
16	blanc-bleu	white-blue	weiß-blau	V 3.12	3	•	
17	blanc-violet	white-violet	weiß-violett	V 4.12	4	•	
18	blanc-gris	white-grey	weiß-grau	V 5.12	5	•	
19	marron-noir	brown-black	braun-schwarz	V 6.12	6	•	
20	marron-rouge	brown-red	braun-rot	V 7.12	7	•	
21	marron-gris	brown-grey	braun-grau	V 8.12	8	•	
22	marron-jaune	brown-yellow	braun-gelb	V 9.12	9	•	
23	marron-vert	brown-green	braun-grün	V 10.12	10	•	
24	marron-bleu	brown-blue	braun-blau	V 11.12	11	•	
25	marron-rose	brown-pink	braun-rosa	V 12.12	12	•	

Connecteur 25 broches (vu côté des broches mâles)
25 pin connector (View from male pin side)
25-poliger Einbaustecker (Ansicht von Steckerseite)



25p

* Relier le fil noir du commun, venant du fusible, sur la borne centrale du connecteur IP20 du 3^{ème} distributeur.

* Screw the black common ground wire of the fuse to the terminal onto the middle terminal of the IP20 connector of the 3rd spool valve.
Establish the common ground for all spool valves with the jumpers (X) on the front of the IP20 connectors.

* Schrauben Sie den schwarzen Masse-Draht der Sicherung an die mittlere Klemme der IP20-Leitungsdose des 3. Wegeventils an.
Die gemeinsame Masse aller Wegeventile erfolgt über die Brücken (X) auf der Vorderseite der IP20-Leitungs Dosen.

Légende :
Vx.yy = numéro d'ordre du distributeur (voir ci-dessus)
14 = coté commande
12 = coté rappel (5/2 bistable ou 5/3)

Legend:
Vx.yy = consecutive spool valve number (see above)
14 = Pilot
12 = Return (5/2 bistable or 5/3)

Legende:
Vx.yy = Ordnungsnummer des Wegeventils (siehe folgende Seite)
14 = Ansteuerseite
12 = Rückstellseite (5/2 bistabil oder 5/3)

(1) Pour l'adressage du distributeur MEGA 2 x 3/2 NF (monostable à rappel ressort - type K) considérer le signal de commande :
- 12A à la place de 12
- 12B à la place de 14

(1) Take the pilot signal into account when addressing an 2 x 3/2 NC MEGA spool valve (monostable with spring return - type K):
- 12A instead of 12
- 12B instead of 14

Bei der Belegung des 2 x 3/2 NC-Wegeventils (monostabil mit Federrückstellung - Typ K) ist das Ansteuersignal zu berücksichtigen:
- 12A anstatt 12
- 12B anstatt 14

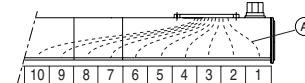
MODULE DE CONNEXION MULTIPOL IP20 AVEC SUB-D A 37 BROCHES MALES MULTIPOL IP20 CONNECTION MODULE WITH 37 MALE PIN SUB-D CONNECTOR MULTIPOL-IP20-ANSCHLUSSMODUL MIT 37-POLIGEM SUB-D-EINBAUSTECKER

Module de connexion Multipol IP20 avec 1 connecteur SUB-D 37 broches mâles et faisceau interne de conducteurs (A) pour relier 16 distributeurs maxi.

Multipol-IP20 connection module with 37 male pin SUB-D connector and internal wires (A) to connect max. 16 spool valves.

Multipol-IP20-Anschlussmodul mit 37-poligem SUB-D-Einbaustecker und Drähten (A) zum Anschluss von max. 26 Wegeventilen.

Pour SORTIES (distributeurs "V")
For OUTPUTS (spool valves "V")
Für AUSGÄNGE (Ventile "V")



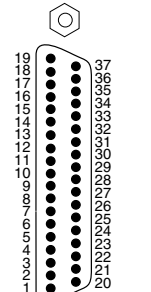
MULTIPOL
IP20

REPERAGE IDENTIFICATION ANSCHLUSSPLAN

N° des broches du connecteur SUB-D Pin n° of SUB-D connector Pin Nr. SUB-D-Einbaustecker	Couleurs des 37 conducteurs Colours of the 37 wires Farbe der 37 Adern			Adressage Addressing Adressierung	Position des distributeurs (n° des sorties) Valves position (output n°) Ventilposition (Ausgang-Nr.)	Bobines Coils Magnetspulen	
	FR	GB	DE			14 ⁽¹⁾	12
1	marron	brown	braun	V 1.14	1	•	
2	orange	orange	orange	V 2.14	2	•	
3	jaune	yellow	gelb	V 3.14	3	•	
4	vert	green	grün	V 4.14	4	•	
5	bleu	blue	blau	V 5.14	5	•	
6	violet	violet	violett	V 6.14	6	•	
7	gris	grey	grau	V 7.14	7	•	
8	blanc	white	weiß	V 8.14	8	•	
9	blanc-noir	white-black	weiß-schwarz	V 9.14	9	•	
10	blanc-marron	white-brown	weiß-braun	V 10.14	10	•	
11	blanc-rouge	white-red	weiß-rot	V 11.14	11	•	
12	blanc-orange	white-orange	weiß-orange	V 12.14	12	•	
13	marron-gris	brown-grey	braun-grau	V 13.14	13	•	
14	marron-blanc	brown-white	braun-weiß	V 14.14	14	•	
15	vert-noir	green-black	grün-schwarz	V 15.14	15	•	
16	vert-gris	green-grey	grün-grau	V 16.14	16	•	
17	noir	black	schwarz	Commun - GND - 0 Volt *			
18	-	-	-	NA			
19	-	-	-	NA			
20	blanc-jaune	white-yellow	weiß-gelb	V 1.12	1	•	
21	blanc-vert	white-green	weiß-grün	V 2.12	2	•	
22	blanc-bleu	white-blue	weiß-blau	V 3.12	3	•	
23	blanc-violet	white-violet	weiß-violett	V 4.12	4	•	
24	blanc-gris	white-grey	weiß-grau	V 5.12	5	•	
25	marron-noir	brown-black	braun-schwarz	V 6.12	6	•	
26	marron-rouge	brown-red	braun-rot	V 7.12	7	•	
27	jaune-noir	yellow-black	gelb-schwarz	V 8.12	8	•	
28	marron-jaune	brown-yellow	braun-gelb	V 9.12	9	•	
29	marron-vert	brown-green	braun-grün	V 10.12	10	•	
30	marron-bleu	brown-blue	braun-blau	V 11.12	11	•	
31	marron-rose	brown-pink	braun-rosa	V 12.12	12	•	
32	vert-rouge	green-red	grün-rot	V 13.12	13	•	
33	jaune-rouge	yellow-red	gelb-rot	V 14.12	14	•	
34	vert-bleu	green-blue	grün-blau	V 15.12	15	•	
35	vert-violet	green-violet	grün-violett	V 16.12	16	•	
36	noir	black	schwarz	Commun - GND - 0 Volt *			
37	-	-	-	NA			

Connecteur 37 broches (vu côté des broches mâles)
37 pin connector (View from male pin side)

37-poliger Einbaustecker (Ansicht von Steckerseite)



37p

* câblage du commun : voir 1^{ère} page

* Wiring of common ground: see 1st page

* Verkabelung der gemeinsamen Masse: siehe erste Seite

Légende :
Vx.yy = numéro d'ordre du distributeur (voir ci-dessus)
14 = coté commande
12 = coté rappel (5/2 bistable ou 5/3)

Legend:
Vx.yy = Consecutive spool valve number (see above)
14 = Pilot
12 = Return (5/2 bistable or 5/3)

Legende:
Vx.yy = Ordnungsnummer des Wegeventils (siehe folgende Seite)
14 = Ansteuerseite
12 = Rückstellseite (5/2 bistabil oder 5/3)

(1) Pour l'adressage du distributeur MEGA 2 x 3/2 NF (monostable à rappel ressort - type K) considérer le signal de commande :
- 12A à la place de 12
- 12B à la place de 14

(1) Take the pilot signal into account when addressing an 2 x 3/2 NC MEGA spool valve (monostable with spring return - type K):
- 12A instead of 12
- 12B instead of 14

(1) Bei der Belegung des 2 x 3/2 NC-Wegeventils (monostabil mit Federrückstellung - Typ K) ist das Ansteuersignal zu berücksichtigen:
- 12A anstatt 12
- 12B anstatt 14

MODULO DI CONNESSIONE MULTIPOL IP20 CON SUB-D 25 PIN MASCHIO

MÓDULO DE CONEXIÓN MULTIPOL IP20 CON SUB-D DE 25 PINES MACHO

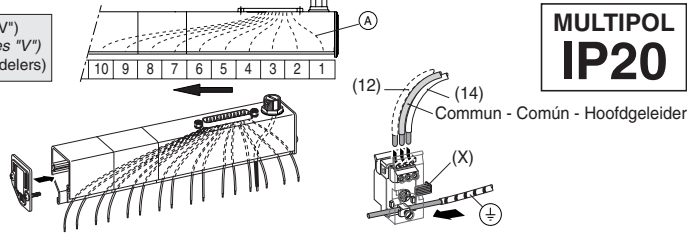
MULTIPOL-VERBINDINGSMODULE IP20 MET SUB-D A 25 MANNELIJKE PENNEN

Modulo di connessione Multipol IP20 con 1 connettore SUB-D a 25 pin maschio e fascio interno di conduttori (A) per collegare 12 distributori max.

Módulo de conexión Multipol IP20 con 1 conector SUB-D 25 pines macho y haz interno de conductores (A) para unir 12 distribuidores máximo.

Verbindingsmodule Multipol IP20 met 1 SUB-D-connector 25 mannelijke pennen en interne geleidersbundel (A) om maximaal 12 verdelers te verbinden.

Per USCITE (distributori "V")
Para SALIDAS (distribuidores "V")
Voor UITGANGEN («V» verdelers)



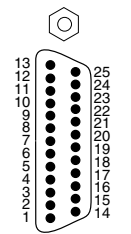
MULTIPOL IP20

RIFERIMENTO	REFERENCIA			Indirizzamento	Posizione dei distributori (n° delle uscite)	Bobine
	Colore dei 25 conduttori					
N° di morsetti del connettore SUB-D	Colores de los 25 conductores			Adressering	(n° de las salidas)	Spoolen
N° de los pines del conector SUB-D	IT	ES	NL		(n° de las salidas)	
Numero van de pennen van de SUB-D-connector	Kleuren van de 25 geleiders				Positie van de verdelers (nr van de uitgangen)	14 ⁽¹⁾ 12
1	marrone	marrón	bruin	V 1.14	1	•
2	arancione	naranja	oranje	V 2.14	2	•
3	giallo	amarillo	geel	V 3.14	3	•
4	verde	verde	groen	V 4.14	4	•
5	blu	azul	blauw	V 5.14	5	•
6	viola	violeta	paars	V 6.14	6	•
7	grigio	gris	grijs	V 7.14	7	•
8	bianco	blanco	wit	V 8.14	8	•
9	bianco-nero	blanco-negro	wit-zwart	V 9.14	9	•
10	bianco-marrone	blanco-marrón	wit-bruin	V 10.14	10	•
11	bianco-rosso	blanco-rojo	wit-rood	V 11.14	11	•
12	bianco-arancione	blanco-naranja	wit-oranje	V 12.14	12	•
13	nero	negro	zwart	Comune-Común-Hoofdgeleider-0 Volt*		
14	bianco-giallo	blanco-amarillo	wit-geel	V 1.12	1	•
15	bianco-verde	blanco-verde	wit-groen	V 2.12	2	•
16	bianco-blu	blanco-azul	wit-blauw	V 3.12	3	•
17	bianco-viola	blanco-violeta	wit-paars	V 4.12	4	•
18	bianco-grigio	blanco-gris	wit-grijs	V 5.12	5	•
19	marrone-nero	marrón-negro	bruin-zwart	V 6.12	6	•
20	marrone-rosso	marrón-rojo	bruin-rood	V 7.12	7	•
21	marrone-grigio	marrón-gris	bruin-grijs	V 8.12	8	•
22	marrone-giallo	marrón-amarillo	bruin-geel	V 9.12	9	•
23	marrone-verde	marrón-verde	bruin-groen	V 10.12	10	•
24	marrone-blu	marrón-azul	bruin-blauw	V 11.12	11	•
25	marrone-rosa	marrón-rosa	bruin-roze	V 12.12	12	•

Connettore a 25 pin (vista lato pin maschio)

Conector 25 pines (vista lateral de los pines macho)

Connector 25 pennen (aanzicht zijde van de mannelijke pennen)



* Collegare il filo nero del Comune del fusibile sul morsetto centrale del connettore IP20 del 3° distributore.

* Conectar el cable negro del común, proveniente del fusible, a la borna central del conector IP20 del 3° distribuidor.

* De zwarte draad van de hoofdgeleider, die uit de zekering komt, aansluiten op de centrale klem van de verdeler IP20 van de 3° verdeler.

Il collegamento del Comune si effettua su tutti i distributori mediante i ponticelli (X) posti di fronte ai connettori IP20.

La unión del común se realiza a continuación en todos los distribuidores mediante los puentes (X) situados en la cara delantera de los conectores IP20.

Vervolgens wordt de hoofdgeleider op alle verdelers aangesloten door middel van de bruggen (X) die zijn geplaatst aan de voorzijde van de verdelers IP20.

Legenda :
Vx.yy = numero d'ordine del distributore (vedi sopra)
14 = lato comando
12 = lato ritorno (5/2 bistabile o 5/3)

Legenda :
Vx.yy = número de orden del distribuidor (ver arriba)
14 = lado de mando
12 = lado de retorno (5/2 biestable o 5/3)

Legenda :
Vx.yy = volnummer van de verdeler (zie hierboven)
14 = stuurzijde
12 = terugstelijzide (5/2 bistabiël of 5/3)

(1) Per l'indirizzamento del distributore MEGA 2 x 3/2 NC (monostabile con ritorno a molla - tipo K) considerare il segnale di comando :
- 12A al posto di 12
- 12B al posto di 14

(1) Para el direccionado del distribuidor MEGA 2 x 3/2 NC (monoestable con retorno resorte - tipo K) considerar la señal de mando :
- 12A en lugar de 12
- 12B en lugar de 14

(1) Voor de adressering van de MEGA-verdeler 2 x 3/2 NC (monostabiël met terugstelveer - type K) let op het stuursignaal :
- 12A in plaats van 12
- 12B in plaats van 14

MODULO DI CONNESSIONE MULTIPOL IP20 CON SUB-D 37 PIN MASCHIO

MÓDULO DE CONEXIÓN MULTIPOL IP20 CON SUB-D DE 37 PINES MACHO

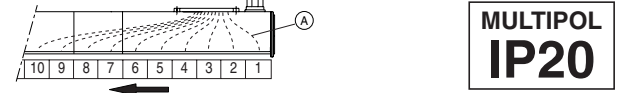
MULTIPOL-IP20-VERBINDINGSMODULE MET 37 MANNELIJKE SUB-D-PENNEN

Modulo di connessione Multipol IP20 con 1 connettore SUB-D 37 pin maschio e fascio interno di conduttori (A) per collegare 16 distributori max.

Módulo de conexión Multipol IP20 con 1 conector SUB-D 37 pines macho y haz interno de conductores (A) para unir 16 distribuidores máximo.

Multipol-IP20-verbindingmodule met 1 SUB-D-connector 37 mannelijke pennen en interne geleidersbundel (A) om maximaal 16 verdelers te verbinden.

Per USCITE (distributori "V")
Para SALIDAS (distribuidores "V")
Voor UITGANGEN («V» verdelers)



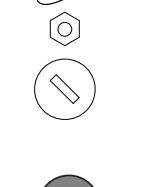
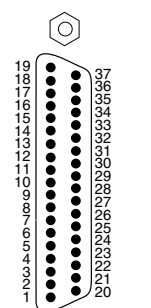
MULTIPOL IP20

RIFERIMENTO	REFERENCIA			Indirizzamento	Posizione dei distributori (n° delle uscite)	Bobine
N° di morsetti del connettore SUB-D	Colore dei 37 conduttori					
N° de los pines del conector SUB-D	Colores de los 37 conductores			Adressering	(n° de las salidas)	Spoolen
Numero van de pennen van de SUB-D-connector	IT	ES	NL		Positie van de verdelers (nr van de uitgangen)	14 ⁽¹⁾ 12
1	marrone	marrón	bruin	V 1.14	1	•
2	arancione	naranja	oranje	V 2.14	2	•
3	giallo	amarillo	geel	V 3.14	3	•
4	verde	verde	groen	V 4.14	4	•
5	blu	azul	blauw	V 5.14	5	•
6	viola	violeta	paars	V 6.14	6	•
7	grigio	gris	grijs	V 7.14	7	•
8	bianco	blanco	wit	V 8.14	8	•
9	bianco-nero	blanco-negro	wit-zwart	V 9.14	9	•
10	bianco-marrone	blanco-marrón	wit-bruin	V 10.14	10	•
11	bianco-rosso	blanco-rojo	wit-rood	V 11.14	11	•
12	bianco-arancione	blanco-naranja	wit-oranje	V 12.14	12	•
13	marrone-grigio	marrón-gris	bruin-grijs	V 13.14	13	•
14	marrone-bianco	marrón-blanco	bruin-wit	V 14.14	14	•
15	verde-nero	verde-negro	groen-zwart	V 15.14	15	•
16	verde-grigio	verde-gris	groen-grijs	V 16.14	16	•
17	nero	negro	zwart	Comune-Común-Hoofdgeleider-0 Volt *	-	-
18	-	-	-	NA	-	-
19	-	-	-	NA	-	-
20	bianco-giallo	blanco-amarillo	wit-geel	V 1.12	1	•
21	bianco-verde	blanco-verde	wit-groen	V 2.12	2	•
22	bianco-blu	blanco-azul	wit-blauw	V 3.12	3	•
23	bianco-viola	blanco-violeta	wit-paars	V 4.12	4	•
24	bianco-grigio	blanco-gris	wit-grijs	V 5.12	5	•
25	marrone-nero	marrón-negro	bruin-zwart	V 6.12	6	•
26	marrone-rosso	marrón-rojo	bruin-rood	V 7.12	7	•
27	giallo-nero	amarillo-negro	geel-zwart	V 8.12	8	•
28	marrone-giallo	marrón-amarillo	bruin-geel	V 9.12	9	•
29	marrone-verde	marrón-verde	bruin-groen	V 10.12	10	•
30	marrone-blu	marrón-azul	bruin-blauw	V 11.12	11	•
31	marrone-rosa	marrón-rosa	bruin-roze	V 12.12	12	•
32	verde-rosso	verde-rojo	groen-rood	V 13.12	13	•
33	giallo-rosso	amarillo-rojo	geel-rood	V 14.12	14	•
34	verde-blu	verde-azul	groen-blauw	V 15.12	15	•
35	verde-viola	verde-violeta	groen-paars	V 16.12	16	•
36	nero	negro	zwart	Comune-Común-Hoofdgeleider-0 Volt *	-	-
37	-	-	-	NA	-	-

Connettore 37 pin (vista lato pin maschio)

Conector 37 pines (vista lateral de los pines macho)

Connector 37 pennen (aanzicht zijde van de mannelijke pennen)



* cablaggio massa comune : vedi 1° pagina

Legenda :
Vx.yy = numero d'ordine del distributore (vedi sopra)
14 = lato comando
12 = lato ritorno (5/2 bistabile o 5/3)

* cableado del común : ver 1° página

Legenda :
Vx.yy = número de orden del distribuidor (ver arriba)
14 = lado de mando
12 = lado de retorno (5/2 biestable o 5/3)

* bedrading van de hoofdgeleider : zie 1° bladzijde

Legenda :
Vx.yy = volnummer van de verdeler (zie hierboven)
14 = stuurzijde
12 = terugstelijzide (5/2 bistabiël of 5/3)

(1) Per l'indirizzamento del distributore MEGA 2 x 3/2 NC (monostabile con ritorno a molla - tipo K) considerare il segnale di comando :
- 12A al posto di 12
- 12B al posto di 14

(1) Para el direccionado del distribuidor MEGA 2 x 3/2 NC (monoestable con retorno resorte - tipo K) considerar la señal de mando :
- 12A en lugar de 12
- 12B en lugar de 14

(1) Voor de adressering van de MEGA-verdeler 2 x 3/2 NC (monostabiël met terugstelveer - type K) let op het stuursignaal :
- 12A in plaats van 12
- 12B in plaats van 14