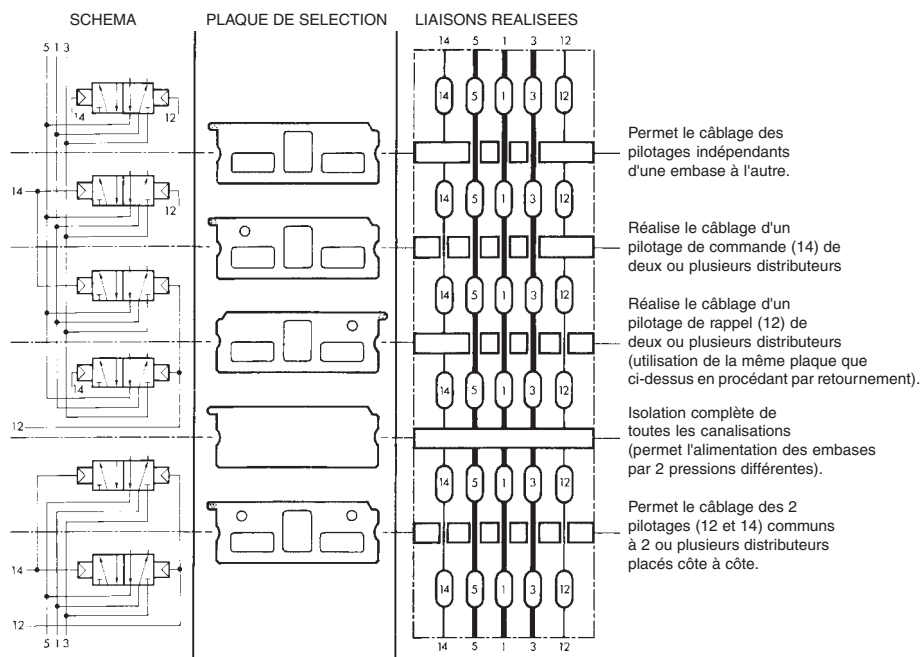


Séries
355 - 881

UNITE DE RACCORDEMENT NORMALISEE

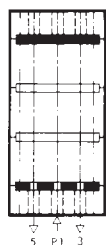
Embases juxtaposables à sorties latérales G 1/4 - G1/2 et accessoires pour distributeurs ISO 5599/01 - taille 1 et 2

POSSIBILITES DE CABLAGE INTEGRE



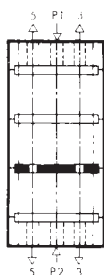
POSSIBILITES DE RACCORDEMENT DES ECHAPPEMENTS ET PRESSION SUR LES EMBOUTS

MONTAGE STANDARD
Arrivée de pression et échappement du même côté sur un même embout.



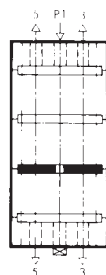
Les plaques sélecteurs fournies en standard avec les embases et embouts permettent la réalisation de ce montage.

Montage avec 2 arrivées de pressions différentes et échappements communs sur les 2 embouts.



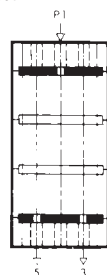
Pour réaliser ce montage, l'approvisionnement d'une plaque-sélecteur avec liaison sur les orifices 3 et 5 est nécessaire.

Montage avec 1 arrivée de pression sur 1 embout et échappements sur les 2 embouts.



Pour réaliser ce montage, l'approvisionnement d'une plaque-sélecteur liaison orifice 1 est nécessaire. Elle permet d'isoler les échappements tout en conservant l'alimentation de pression commune. Mettre un bouchon sur l'autre extrémité.

Montage avec 1 arrivée de pression sur 1 embout et échappements sur l'autre embout.



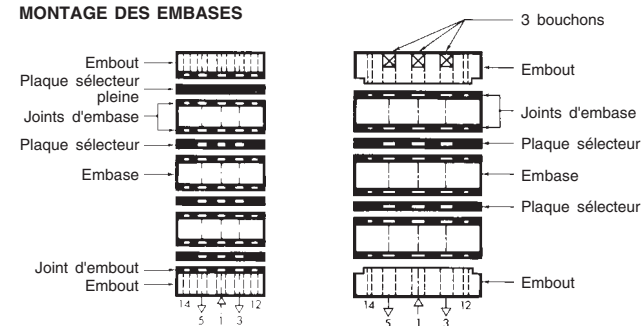
L'utilisation d'une plaque-sélecteur orifice 1 + une plaque-sélecteur orifices 3 et 5 montées contre les embouts permet (en ISO 1) de réaliser le montage ci-dessus sans avoir à boucher les orifices.

Série 355/ISO 1

SELECTION DU MATERIEL ISO 1

	Désignation	Composition	Orifices			CODES
			1-3-5	2-4	12-14	
ISO 1	Embase métallique juxtaposable à sorties latérales	1 embase + 2 joints d'étanchéité 1 plaque-sélecteur (liaison 1 - 3 - 5) 2 bouchons G 1/4 1 bouchon G 1/8 2 diabolos d'assemblage	—	G 1/4	G 1/8	355 00 088
	Lot de 2 embouts	2 embouts + 2 joints d'étanchéité 1 plaque sélecteur pleine 1 plaque sélecteur (liaison 1 - 3 - 5) 2 diabolos d'assemblage	G 3/8	—	G 1/8	355 00 087
	Plaque-sélecteur pleine (aucun orifice)					881 35 501
	Plaque-sélecteur (liaison orifice 1)					881 35 512
	Plaque-sélecteur (liaison orifices 3 et 5)					881 35 510
	Plaque-sélecteur (liaison orifices 1 - 3 - 5)					881 35 502
	Plaque-sélecteur (liaison orifices 1 - 3 - 5 et 1 pilotage 12 ou 14)					881 35 503
Plaque-sélecteur (liaison orifices 1 - 3 - 5 et 2 pilotages 12 et 14)					881 35 504	
ISO 2	Embase métallique juxtaposable à sorties latérales	1 embase + 2 joints d'étanchéité 1 plaque-sélecteur (liaison 1-3-5) 2 bouchons G 1/2 1 bouchon G 1/8 2 diabolos d'assemblage	—	G 1/2	G 1/8	355 00 102
	Lot de 2 embouts	2 embouts 1 plaque sélecteur pleine 3 bouchons G 3/4 + 2 bouchons G 1/8 2 diabolos d'assemblage	G 3/4	—	G 1/8	355 00 101
	Plaque-sélecteur pleine (aucun orifice)					881 35 506
	Plaque-sélecteur (liaison orifice 1)					881 35 513
	Plaque-sélecteur (liaison orifices 3 et 5)					881 35 511
	Plaque-sélecteur (liaison orifices 1 - 3 - 5)					881 35 507
	Plaque-sélecteur (liaison orifices 1 - 3 - 5 et 1 pilotage 12 ou 14)					881 35 508
Plaque-sélecteur (liaison orifices 1 - 3 - 5 et 2 pilotages 12 et 14)					881 35 509	

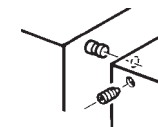
MONTAGE DES EMBASES



Lors du montage de batteries d'embases ISO 2, la plaque-sélecteur côté embout n'est pas utilisée.

La plaque-sélecteur pleine fournie avec les embouts ISO 2 permet de réaliser le montage avec 2 arrivées de pressions différentes.

L'assemblage des embases et embouts s'effectue par le dispositif intégré de juxtaposition (système de diabolos à serrage par vis pointeau noyées).

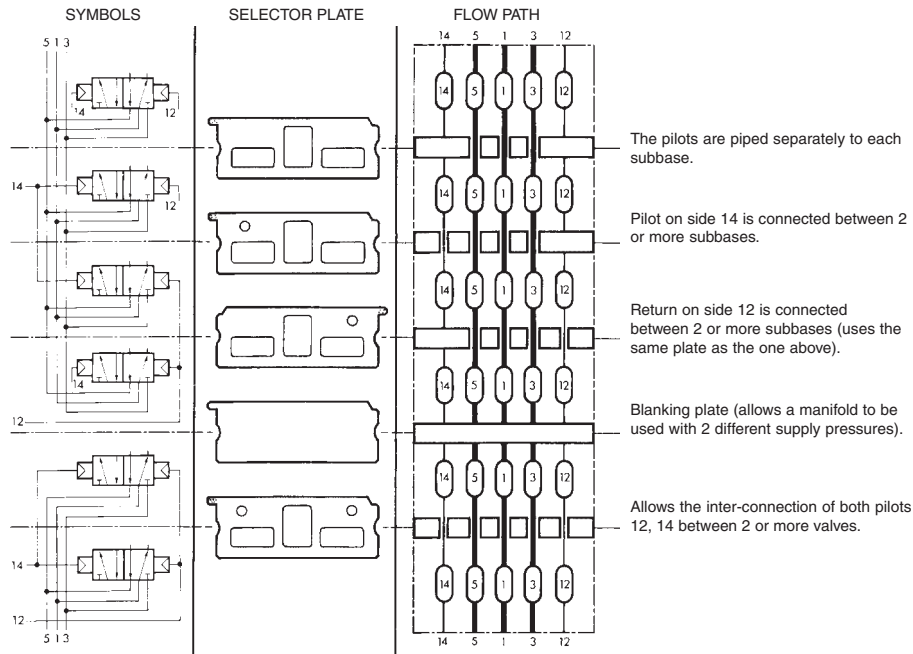


Series
355 - 881

SUBBASE SYSTEM

Joinable subbases with **side ports G 1/4 - G1/2** with accessories
for valves to **ISO 5599/01 - Size 1 and 2**

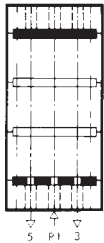
POSSIBLE FLOW PATHS



PIPING OF SUPPLY AND EXHAUSTS TO THE END COVERS

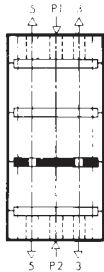
STANDARD ASSEMBLY

Supply and exhausts to 1 side plate.



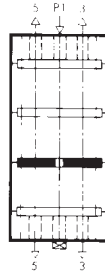
Selector plates supplied as standard allows the assembly as shown above.

Assembly with 2 different pressures and with the exhaust piped to both end plates.



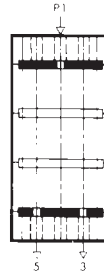
For this assembly a selector plate with connections between 3, 5 is necessary.

Assembly with 1 supply on 1 plate but with exhausts from the 2nd end plate.



For this assembly a selector plate allows flow through port 1 if required. The supply port in the second plate must be plugged.

Assembly with the supply port in 1 end plate and the exhaust from the other end plate.



For this assembly you require 2 selector plates, 1 allowing flow through port 1 and 1 allowing flow through ports 3, 5. With ISO 1 bases this arrangement allows the assembly without plugging any ports.