

### MERKMALE

- Tanksystem aus Aluminiumprofil mit Endstücken. CE-Kennzeichnung entsprechend Druckgeräte-Richtlinie 2014/68/EU, Module B1-D.
- Für die hohen Durchflussleistungen und die präzise Prozesssteuerung geeignet, die für Anwendungen in Entstaubungsanlagen erforderlich sind.
- Voll integriertes Ventilsystem mit Kolben-Membran aus thermoplastischem Polyester-Elastomer (TPE) geeignet für hohe Spitzendrücke und Durchflussleistungen.
- Die hochwertigen Kolben-Membranen garantieren eine lange Betriebsdauer und die Verwendung in einem großen Temperaturbereich.
- Möglichkeit der Kombination verschiedener Ventilmittenabstände und der Montage von bis zu 24 Ventilen.
- Einfacher Anschluss an andere Tanksysteme. Anschluss für verschiedene Zubehörteile wie z.B. Filterdruckregler, Manometer, Sicherheitsventil und automatisches oder manuelles Ablassventil.
- Verschiedene Rohrleitungsanschlüsse: Einsteck-, Schlauchsteck- oder Anschluss mit Außen- oder Innengewinde.
- Die Tanksysteme sind in einer Version mit interner Vorsteuerung und einer Auswahl an Magneten und Spannungen erhältlich oder in einer Version mit externer Vorsteuerung und einfacher Kolben-Membrane für externe VorPilotventile oder Pilotventilkästen.
- Die integrierten Steuerköpfe sind mit vergossenen Magneten der Klasse F ausgestattet. Es stehen auch zahlreiche wasserdichte und exgeschützte Ausführungen für den Einsatz in explosionsfähigen gas- oder staubhaltigen Atmosphären in Übereinstimmung mit ATEX-Richtlinie 2014/34/EU, Zonen 21+22, zur Verfügung.



### ALLGEMEINES

<b>Druckanschluss</b>	ISO 228/1, G 1" Innengewinde
<b>Betriebsdruck</b>	min. 0,3, max. 8,5 bar
<b>Sicherheitsdruck</b>	12,2 bar
<b>Durchfluss</b>	Kv 23,3 = 384 l/min
<b>Umgebungstemperatur</b>	-20°C bis +85°C

### Tanksystem

<b>Volumen</b>	0,200 dm <sup>3</sup> / cm
<b>Empfohlenes Mindestvolumen</b>	15 dm <sup>3</sup>
<b>Mindestmittenabstand</b>	Endstück 110 mm; 120 mm zwischen den Ventilen
<b>Maximale Länge</b>	3000 mm

Das Tanksystem kann ohne Beeinträchtigung der Funktionen in jeder beliebigen Einbaulage montiert werden.

Medium (*)	Temperaturbereich	Kolben-Membrane
Luft	-20 bis +100 °C	TPE (thermoplastisches Polyester-Elastomer)

### KONSTRUKTIONSMERKMALE

<b>Tank</b>	Aluminiumprofil, eloxiert EN AW-6060 T66
<b>Ventil, Adapter am Ausgang</b>	Aluminiumguss GD-ALSi12 gemäß EN 1706
<b>Endstücke</b>	Aluminiumguss GD-ALSi12 gemäß EN 1706
<b>Feder</b>	Edelstahl
<b>Stopfen</b>	PA (Polyamid)
<b>Dichtungen und Sitzdichtung</b>	NBR (Nitril)
<b>Schrauben</b>	Stahl 8.8
<b>Kolben-Membrane</b>	TPE
<b>Kurzschlussring</b>	Kupfer

### ELEKTRISCHE DATEN

<b>Isolationsklasse (Magnet)</b>	F
<b>Elektrischer Anschluss</b>	Leitungsdose (Kabel-Ø 6-10 mm)
<b>Elektrische Ausführung</b>	3 x DIN 46244
<b>Elektrische Sicherheit</b>	IEC 335
<b>Spannungen</b>	DC (=) : 24V
(Andere Spannungen und 60 Hz auf Anfrage.)	AC (-) : 24V - 120V - 230V / 50 Hz

Magnettyp	Leistung				Umgebungs- temperatur (°C)	Schutzart	Ersatzmagnet	
	Anzug ~ (VA)	Halten ~ (VA) (W)		warm/kalt = (W)			~ 230 V/50 Hz	= 24 V DC
		(VA)	(W)					
XM5-FB	14,5	11	6,3	-	-20 bis +85	IP65	400127-217	-
XM5-FI (1)	-	-	-	15 / 22			-	400127-642

(1) Aussetzbetrieb; relative Einschaltdauer: 10%; max. Einschaltzeit: 1 min.

**TANKSYSTEM AUS ALUMINIUM**
**BESTELLANGABEN**
**15-STELLIGER BESTELLSCHLÜSSEL**
**G 355 B 6 M B S 0000 F1**
**Anschlussgewinde**

G = ISO 228/1

**Produktbaureihe**  
**355**
**Revisionsbuchstabe**
**B**
**Durchmessercode / Material der Membrane**
**6** = 6" / Thermoplastisches Polyester-Elastomer (TPE)

**Anschluss / Ausgang**
**K** = Einsteckanschluss mit Clamp  
**W** = Einsteckanschluss ohne Clamp  
**U** = Schlauchsteckanschluss  
**M** = Anschluss mit Außengewinde

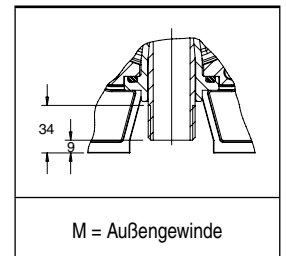
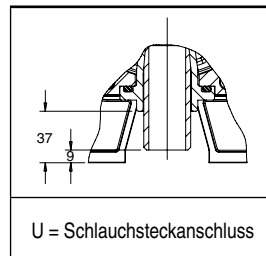
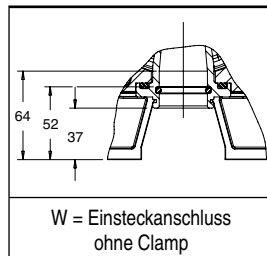
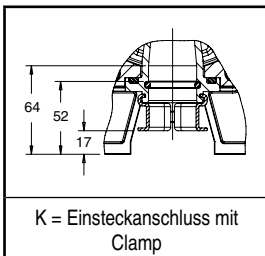
**Anzahl der Ventilplätze**
**1** = 1  
 ... ..  
**A** = 10  
**B** = 11  
**C** = 12  
**D** = 13  
**E** = 14  
**F** = 15  
**G** = 16  
**H** = 17  
**J** = 18  
 .  
 .  
**Q** = 24

**Spannung - Isolationsklasse**
**F1** = 24 DC - Isolationsklasse F  
**FL** = 24/50 - Isolationsklasse F  
**FH** = 230/50-60 - Isolationsklasse F  
**F2** = 120/60 - Isolationsklasse F  
**00** = Alle extern vorgesteuerten Ventile, keine Spannung erforderlich

**Abmessungscode**

 Siehe unser Dynamic Product Modeling Tool unter: [www.asconumatics.de](http://www.asconumatics.de)  
 Der Abmessungscode für die Abstände zwischen den Ventilen, Endstücken und Montageklammern wird von ASCO ermittelt.

**Vorsteuerung**
**1** = Einstufig, mit externer Vorsteuerung, Montage in Pilotventilkasten, einschl. Montageklammern; Einsteckanschluss; Schlauch aus Kunststoff  
**3** = Einstufig, mit externer Vorsteuerung  
**5** = Einstufig, mit externer Vorsteuerung, Montage in Pilotventilkasten ATEX II G/D  
**7** = Einstufig, mit externer Vorsteuerung ATEX II G/D  
**S** = Magnetkopf SC IP65 ISO 4400  
**D** = Magnetkopf SG ATEX 3D  
**N** = Magnetkopf NF ATEX 2G/D  
**E** = Magnetkopf EM ATEX 2G/D  
**P** = Magnetkopf PV ATEX 2G/D  
**F** = Magnetkopf EF NEMA 7+9 ICS-6 ANSI

**Technische Angaben finden Sie auf der Katalogseite "STEUERERKÖPFE"**
**ANSCHLUSSARTEN AM AUSGANG**


### BESTELLANGABEN

**ABMESSUNGEN** (mm), **GEWICHTE** (kg), **VOLUMEN** (l) 

### Magnetventilsystem

einschl. Leitungsdose ISO 4400, IP65, IEC 335

Abb. 1 (Ansicht von vorne)

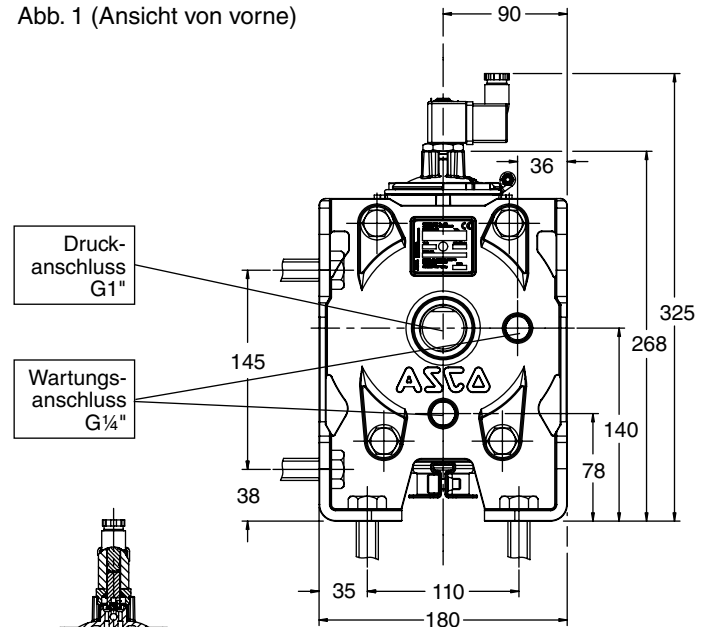
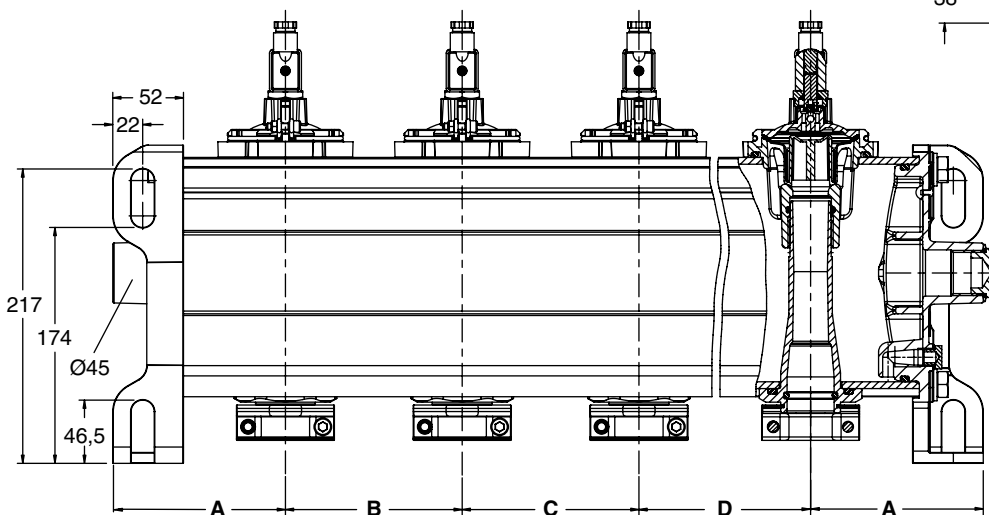


Abb. 2 (Seitenansicht)



**Beispiel I: Code für die Abmessungen eines Tanksystems mit 4 Magnetventilen 24 DC, Einsteckanschluss am Ausgang und integrierten Schalldämpfern:**

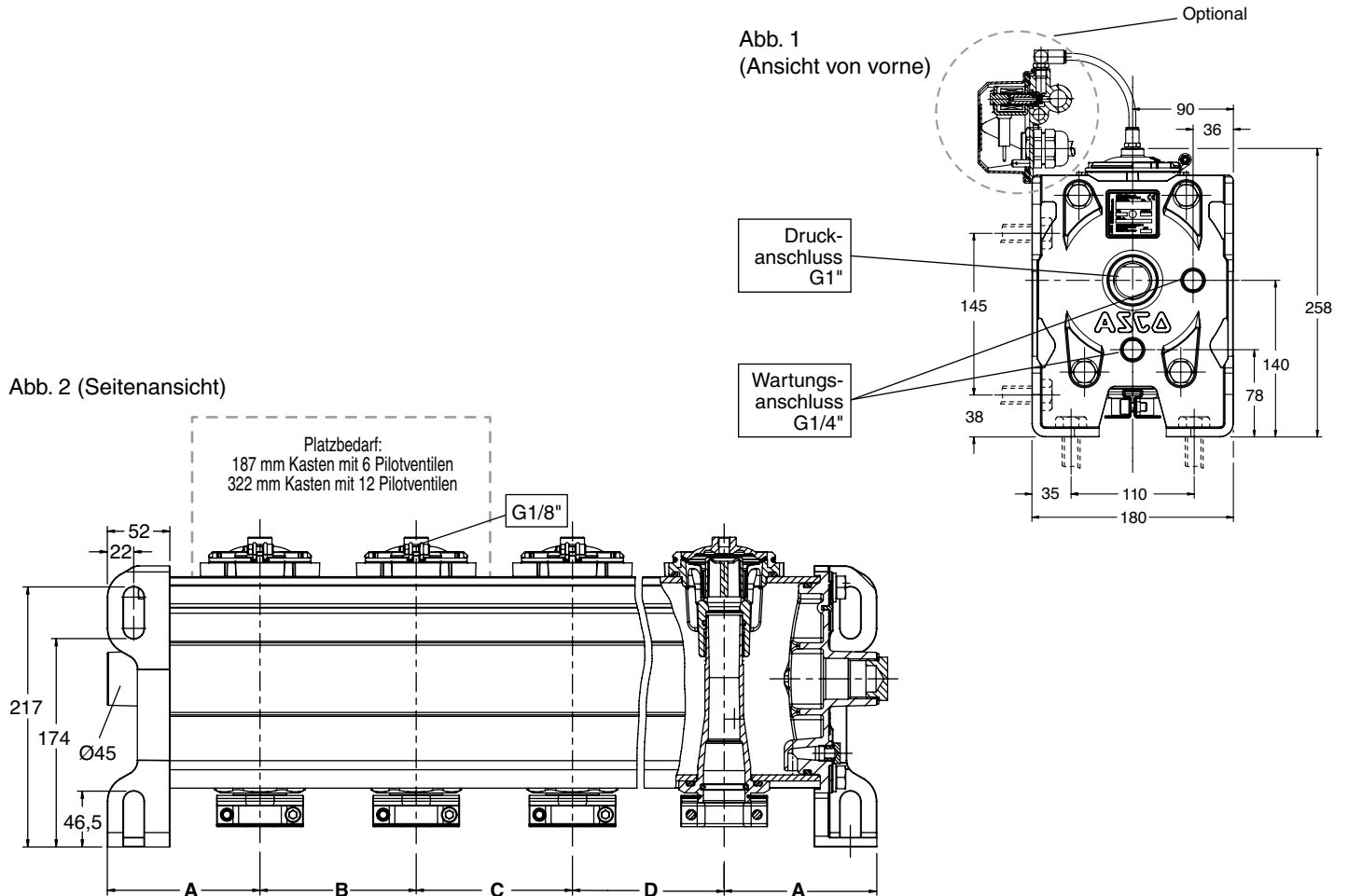
<b>Ausgangsabstand</b>	A =	min. 110 mm
<b>Standardmittenabstand</b>	# Ventil =	min. 120 mm
<b>Endabstand</b>	A =	min. 110 mm
<b>Gesamtmaß</b>		580 mm
<b>Gewicht</b>		13 kg
<b>Volumen</b>		9 l
<b>Artikel-Nr.</b>		<b>G355B6W4S0017F1</b>

Weitere Erläuterungen finden Sie auf unserer Webseite: [www.asconumatics.de](http://www.asconumatics.de)

**BESTELLANGABEN**
**ABMESSUNGEN** (mm), **GEWICHTE** (kg), **VOLUMEN** (l) 

**System mit extern vorgesteuerten Ventilen, Montage in Pilotventilkasten**

einschl. Montageklammern für Pilotventilkasten, Einsteckanschluss und Schläuche für G 1/8"-Pilotventilkastenbaureihe 110


**Beispiel II: Code für die Abmessungen eines Tanksystems mit 4 extern vorgesteuerten Ventilen, Montage in Pilotventilkasten, Clampanschluss am Ausgang:**

<b>Ausgangsabstand</b>	A =	min. 110 mm
<b>Standardmittenabstand</b>	# Ventil =	min. 120 mm
<b>Endabstand</b>	A =	min. 110 mm
<b>Gesamtmaß</b>		580 mm
<b>Gewicht</b>		14 kg
<b>Volume</b>		9 l
<b>Artikel-Nr.</b>		<b>G355B6K41001800</b>

**Technische Angaben zu den ASCO-Pilotventilkästen finden unter Baureihe 110**
**Weitere Erläuterungen finden Sie auf unserer Webseite: [www.asconumatics.de](http://www.asconumatics.de)**

### SONDERAUSFÜHRUNGEN

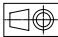
- Ausführungen nach Kundenspezifikationen.
- Pilotventilkästen mit 2 bis 12 Pilotventilen.
- Separate Pilotventile können mit Exgeschützte Magnete gemäß den **ATEX**-Richtlinien (CENELEC) sowie nationalen Normen ausgestattet werden.
- Zusätzliche Clamps für Ausgangsanschluss - Artikel-Nr.: **C132-679**

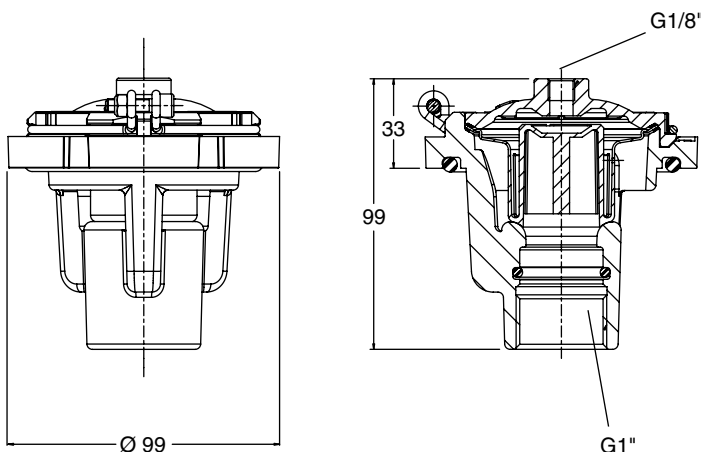
### INSTALLATION

- Das Tanksystem kann anhand der Montageklammern ohne Beeinträchtigung der Funktion in jeder beliebigen Einbaulage montiert werden.
- Gewindeanschlüsse: G = gemäß ISO 228/1 und ISO 7/1, oder Durchmesser für andere Anschlüsse am Ausgang.
- Bei den Ausführungen mit Clampanschluss wird die Dichtheit am Rohr mit O-Ringen gemäß ISO 4200 erzielt (1" = Ø33,2 bis 34,2).
- Beim Anschluss der Verrohrung an den G1/8"-Anschluss im Ventildeckel ist das externe ASCO-Pilotventil so nahe wie möglich am Hauptimpulsventil zu montieren. Verrohrungslängen von bis zu 3 Metern haben nur geringen Einfluss auf die Impulszeit. Installationen mit Verrohrungslängen von mehr als 3 Metern müssen unter Betriebsbedingungen getestet werden. Verrohrungsdurchmesser von 6 mm werden für alle Installationen empfohlen.
- Montage- und Wartungsanweisungen sind jedem Tanksystem beigelegt.
- Ersatzventile und Ersatzteilsätze auf Anfrage.

### ERSATZ-POWER-PULSE-VENTILE

**MERKMALE** - (wie beim Tanksystem)

**ABMESSUNGEN** (mm), **GEWICHTE** (kg) 



### KENNDATEN

Anschluss	Artikel-Nr.	Gewicht
(G) Anschluss mit Innengewinde (ISO 228/1)		
1"	E353A231	0,428

### ERSATZTEILSÄTZE

Bezeichnung	Ersatzteilsatz-Nr.
Extern vorgesteuertes Ventil	C139420

### SONDERAUSFÜHRUNGEN


- Ausführungen nach Kundenspezifikationen.
- Wasserdichtes Gehäuse mit Magnet und Schraubklemmen gemäß (CEE 10 (IP67)).
- Separate Pilotventile können mit Exgeschützten Magneten gemäß den **ATEX**-Richtlinien (CENELEC) sowie nationalen Normen ausgestattet werden.
- Zusätzliche Clamps für Ausgangsanschluss - Artikel-Nr.: **C132-679**

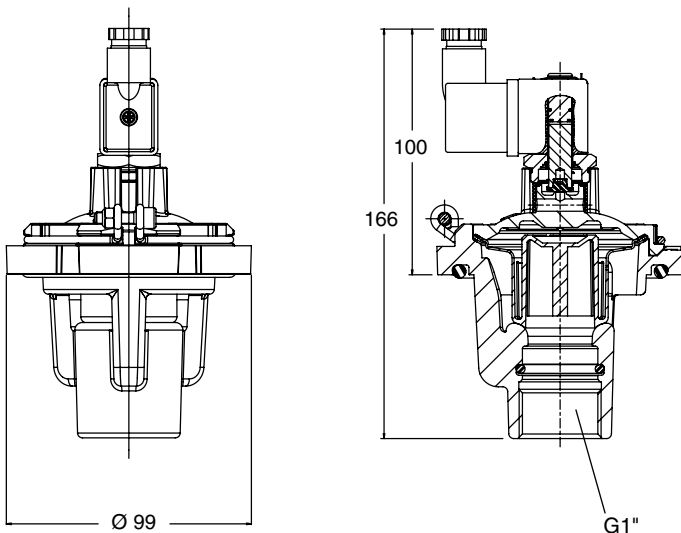
### INSTALLATION

- Das Tanksystem kann anhand der Montageklammern ohne Beeinträchtigung der Funktion in jeder beliebigen Einbaulage montiert werden.
- Gewindeanschlüsse: G = gemäß ISO 228/1 und ISO 7/1, oder Durchmesser für andere Anschlüsse am Ausgang.
- Bei den Ausführungen mit Clampanschluss wird die Dichtheit am Rohr mit O-Ringen gemäß ISO 4200 erzielt (1" = Ø33,2 bis 34,2).
- Montage- und Wartungsanweisungen sowie die Konformitätserklärung sind jedem Tanksystem beigelegt.
- Ersatzventile, Ersatzteilsätze und Ersatzmagnete auf Anfrage

### ERSATZ-POWER-PULSE-VENTILE

**MERKMALE** - (wie beim Tanksystem)

**ABMESSUNGEN** (mm), **GEWICHTE** (kg) 



### KENNDATEN

Anschluss	Artikel-Nr.	Gewicht
(G) Anschluss mit Innengewinde (ISO 228/1)		
1"	SC E353A237	0,558

### ERSATZTEILSÄTZE

Bezeichnung	Ersatzteilsatz-Nr.
Magnetventil (~/=)	C139417