

MERKMALE

- Die kompakten Ventile mit 3 Anschlüssen haben überdimensionierte Nennweiten, um Zylinder, Bremsen, Antriebe, Kupplungen usw. schnell zu entlüften.
- Ventile für Pilotanwendungen mit hohem Durchfluss bei hohen sowie niedrigen Drücken und schnellem Entlüftungsstrom.
- Ermöglicht die Verwendung von kleineren Leitungsnennweiten und Steuerungskomponenten.
- Beim Einsatz als Wechselventil tritt der Hochdruck der zwei Eingänge über den gemeinsamen Ausgang aus.
- Spezielle Ausführung für niedrige Umgebungstemperaturen.
- Lageunabhängiger Einbau.
- Die Schnellentlüftungsventile entsprechen den geltenden EU-Richtlinien.

ALLGEMEINES

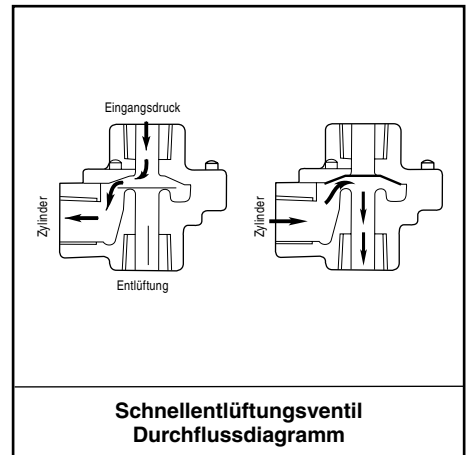
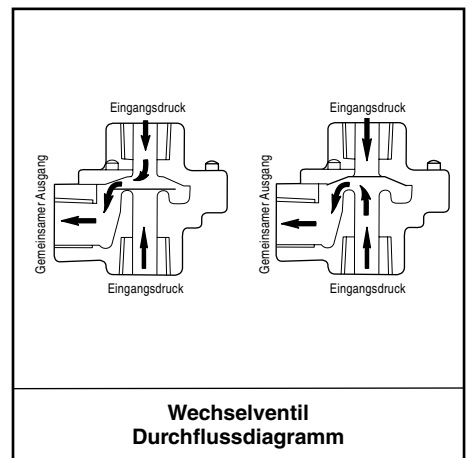
Differenzdruck 0,35 - 10,0 bar [1 bar = 100 kPa]
Max. Viskosität 65 cST (mm²/s)
Schaltzeit 50 - 100 ms

Medium (*)	Temperaturbereich	Dichtwerkstoff (*)
Luft, neutrale Gase	-20 °C bis +80 °C -40 °C bis +85 °C	NBR (Nitril) TPE (Thermoplastisches Elastomer)

MEDIUMBERÜHRTE TEILE

(*) Die Beständigkeit der medienberührten Teile gegenüber den verwendeten Medien ist zu überprüfen.

	Zinkgehäuse	Edelstahlgehäuse
Gehäuse	Zinkdruckguss	Edelstahl AISI 300
Deckel	Zinkdruckguss	Edelstahl AISI 300
Dichtungen	NBR	NBR
Membrane	NBR	TPE



KENNDATEN

Anschluss	Durchflusskoeffizient Kv				Betriebsdruckdifferenz (bar)		Basis-Artikel-Nr.		Typ
	Anschluss				min.	max. (PS)	Zink	Edelstahl	
	P → C	C → E	P → C	C → E					
NPT	(m ³ /h)		(l/min)						
Zinkgehäuse									
1/8	06	0,7	10,0	11,7	0,35	8,6	V043A005	-	01
1/4	0,7	0,9	11,7	15,0	0,35	8,6	V043A006	-	01
1/4	1,7	1,7	28,3	28,3	0,35	8,6	V043A001	-	02
3/8	3,0	3,9	50,0	65,0	0,35	8,6	V043A002	-	02
Edelstahlgehäuse									
1/4	0,7	1,2	11,7	20,0	1,0	10,0	-	V043A051	03

ZUSATZZEICHEN

Zusatz					Beschreibung
1	2	3	4	5	
G	D				Nicht-elektrisch, 2 GD c, Konstruktionssicherheit, Gas/Staub (EN 13463-5)

PRODUKTAUSWAHL

SCHRITT 1

Wählen Sie die Basis-Artikel-Nr. aus. Beziehen Sie sich auf die Tabelle „Kenndaten“ auf Seite 1.

Beispiel: V043A051

SCHRITT 2

Wählen Sie, falls erforderlich, das Zusatzzeichen aus (Kombination). Beziehen Sie sich auf die Tabelle „Zusatzzeichen“ auf Seite 2 - beachten Sie die angegebene Leistungsstufe.

Beispiel: GD

SCHRITT 3

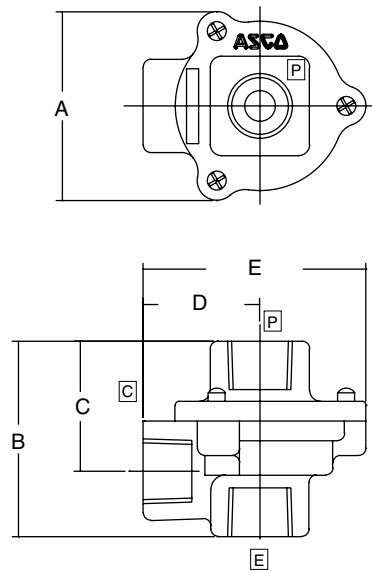
Endgültige Artikel-/Bestell-Nr.

**Beispiel:
V043A051GD**

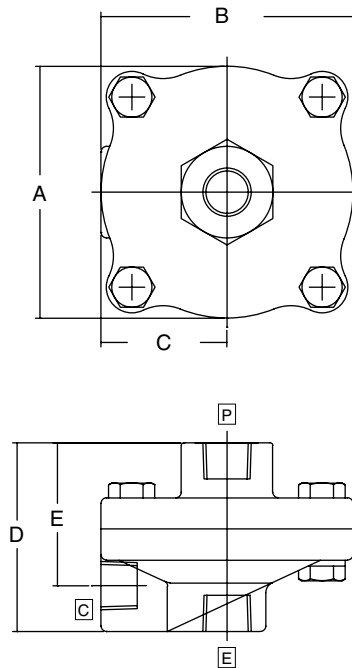
ABMESSUNGEN (mm), GEWICHT (kg)



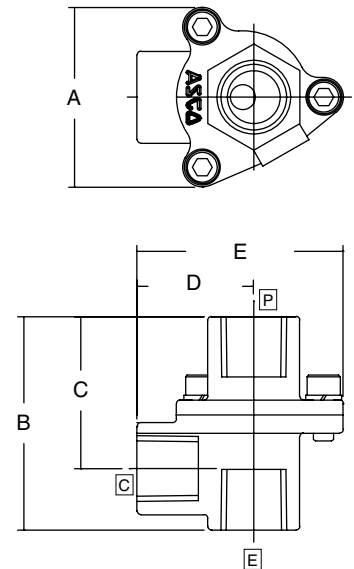
TYP 01



TYP 02



TYP 03



Typ	A	B	C	D	E	Gewicht
01	40	40	27	24	46	0,15 kg
02	70	70	35	52	40	0,25 kg
03	37	44	31	24	43	0,45 kg

INSTALLATION

- Montage- und Wartungsanweisungen sind jedem Ventil beigelegt.
- Die Ventile können ohne Beeinträchtigung der Funktion in jeder Einbaulage montiert werden.
- Gewindeanschlüsse B = NPT (ANSI 1.20.3)
- Konformitätserklärungen sind auf Anfrage erhältlich.

Weitere Informationen unter: www.asco.com