

für kolbenstangenlose Zylinder, Typ STBN - STB - STBB

FUNKTIONSBESCHREIBUNG

Der Permanentmagnet ist auf dem Kolben befestigt. Bei Annäherung an einen Näherungsschalter werden durch sein eigenes Magnetfeld Stromänderungen im Oszillator hervorgerufen. Ein Verstärker wandelt diese Stromänderung in ein Schaltsignal um.



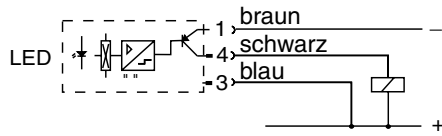
B

KENNDATEN

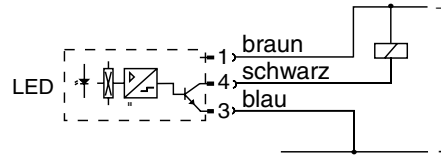
| | | |
|--|---|---|
| MAX. SCHALTLEISTUNG | 10 VA | |
| MAX. SCHALTSPANNUNG | 10 bis 30 V DC | |
| FUNKTION | PNP oder NPN beim Schließen | |
| MAX. NENNSTROM | 200 mA | |
| RESTSPANNUNG BEI I _{Lmax} | < 3 v | |
| SCHALTZEIT | < 2 ms | |
| VERPOLUNGSSCHUTZ | integriert | |
| KURZSCHLUSSSCHUTZ | integriert | |
| SCHALTBARE LEISTUNG | 0,1µF bei 100 Ω, 24 V DC | |
| SCHALTENTFERNUNG | ca. 15 mm | |
| HYSTERESE | < 2 mm | |
| LEBENSDAUER | praktisch unbegrenzt | |
| BETRIEBSTEMPERATUR | - 25°C , + 80°C | |
| GEHÄUSE | PEI | |
| SCHUTZART (IEC 529) | IP67 | |
| SIGNALANZEIGE | Leuchtdiode (LED gelb), leuchtet auf, sobald der Kontakt geschlossen ist. | |
| ANSCHLUSS (2 Möglichkeiten / wahlweise 2 Arten) | <p>Kabelschwanz 0,1 m aus PUR + 3-poliger Leitungsstecker mit Schraubverschluss, Ø M8 Funktion PNP</p> | <p>Kabelschwanz 0,145 m aus PUR + 3-poliger Leitungsstecker mit Schraubverschluss, Ø M8 Funktion NPN</p> |
| Gewicht (g) | 5,4 | 6 |
| Artikel-Nr. Detektor + Befestigungssatz (1) | 88144817 | 88144818 |

(1) Näherungsschalter mit Befestigungssatz für die direkte Montage in die Nuten der Zylinder.

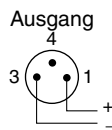
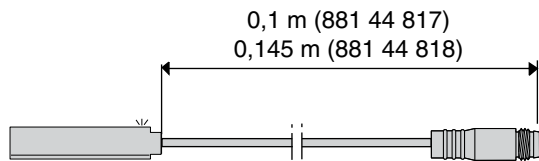
Näherungsschalter **88144817**
Funktion **PNP** beim Schließen



Näherungsschalter **88144818**
Funktion **NPN** beim Schließen



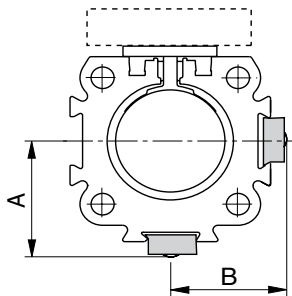
ANSCHLUSS: 1 Möglichkeit



Kabelschwanz Ø 3 mm aus PUR mit 3-poligem Leitungsstecker mit Schraubverschluss Ø M8

Ansicht auf Steckerseite

ABMESSUNGEN



| Ø Zyl. (mm) | A | B |
|-------------|------|----|
| 16 | 20,5 | 20 |
| 25 | 27 | 25 |
| 32 | 34 | 31 |
| 40 | 39 | 36 |
| 50 | 48 | 43 |
| 63 | 59 | 53 |
| 80 | 72 | 66 |

MONTAGE DES NÄHERUNGSSCHALTERS

Der Näherungsschalter wird direkt mit Hilfe eines Sechskantschlüssels in die am Zylinder vorgesehene schwalbenschwanzförmigen Nuten eingebaut. Nach der Positionierung am Abtastpunkt wird er mit einer Feststellschraube befestigt.

Sechskantschlüssel 1,5 mm
Anziehmoment = 0,25 Nm

