

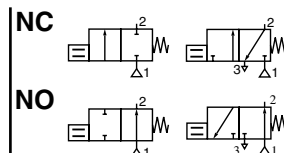
# MINI-VENTIL PIEZOTRONIC

direkt betätigt



Aufflanschbild nach ISO 15218 (CNOMO, Größe 15)

Grundplatte M5 mit Steck- oder Gewindeanschluss G1/8



2/2-3/2

Baureihe

630

## KENNDATEN

MEDIUM

: Luft oder inertes Gas, gefiltert 25 µm, kondensatfrei, Taupunkt -10°C

DRUCK

: 0 bis 4 oder 8 bar

MAX. ZUL. DRUCK

: 8 bar

MEDIUMSTEMPERATUR

: 0°C bis +60°C

UMGEBUNGSTEMPERATUR

: 0°C bis +60°C

LAGERTEMPERATUR

: -40°C bis +60°C

AUFFLANSCHBILD

: ISO 15218 (CNOMO E06.36.120N, Gr.15)

oder ISO 15218 (CNOMO E06.05.80, Gr. 30) mit Adapter

ANSCHLUSS

: über Grundplatte M5, G1/8 oder Steckanschluss

LEBENSDAUER

: > 10<sup>9</sup> Schaltspiele bei 6 bar

EINBAULAGE

: beliebig

## KONSTRUKTIONSMERKMALE

Gehäuse : Kunststoff (PPS)

Innenteile : Piezokeramik

Dichtungen : Nitril (NBR)

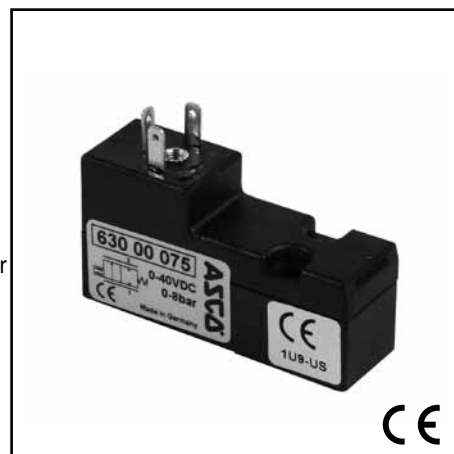
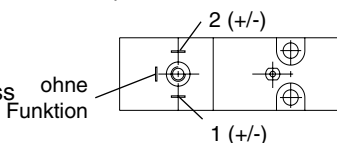
Handhilfsbetätigung: ohne oder impulsbetätigt

Grundplatte : Messing, Polyamid, Zinkdruckguss

## ELEKTRISCHER ANSCHLUSS

Version mit Pins

Bipolares Ventil



Version mit Kabel

Bipolares Ventil

## ELEKTRISCHE DATEN

Spannung (Restwelligkeit: 10 %)	Leistung bei 24 V		Schaltzeit	Schutzart	Elektrischer Anschluss
	Anzug	Halten			
24 bis 70 V AC/DC ±10%	0,6 W	<b>0,007 W</b>	50 ms (DC) 70 ms (AC)	IP 65	Leitungsdose Größe 15, DIN 43650, 9,4 mm, Industriestandard B, um 90° umsetzbar, Option: 2 Litzen, Länge 1 m

Schaltstrom = 25 mA/30ms

## KENNDATEN

Schaltbild Funktion	Durchfluss		Zul. Differenzdruck (Δp in bar)		(M)	Artikel-Nr.		
	bei 6 bar l/min	Kv m³/h	min.	max.		PIEZOTRONIC mit Pins mit Standard- Leitungsdose	PIEZOTRONIC mit 2 Litzen, 1m lang	
2/2 NC		6	0,086	0	8	X ▼	63000065 63000071	63000015 63000021
		6,5 <sup>(1)</sup>	0,12	0	4	X ▼	63000067 63000073	63000017 63000023
2/2 NO		6	0,086	0	8	X ▼	63000066 63000072	63000016 63000022
		6,5 <sup>(1)</sup>	0,12	0	4	X ▼	63000068 63000074	63000018 63000024
3/2 NC		7	0,10	2	8	X ▼	63000063 63000069	63000013 63000019
3/2 NO		6	0,086	2	8	X ▼	63000064 63000070	63000014 63000020

(M) Handhilfsbetätigung: X : ohne ▼ : Impulse

(1) Durchfluss bei 4 bar in l/min

## GRUNDPLATTEN:

Einfachgrundplatte mit seitlichem Anschluss M5 - Art.-Nr.: **88263002**

Einfachgrundplatte - Anschluss G1/8 - Art.-Nr.: **35300047**

Anreihgrundplatte - Anschluss G1/8 - Art.-Nr.: **35300048**

## SONDERAUSFÜHRUNG:

Eigensicheres Ventil der Zündschutzart EEx ia, 12V - 24V DC

## ZUBEHÖR

BESCHREIBUNG	Artikel-Nr.
LED (Hinweis: Leistungsaufnahme 0,25W und Spannung 24V max.)	<b>88130401</b>
Leitungsdose Größe 15 mit 2 m-Kabel	<b>88143567</b>
Adapter zur Montage des PIEZOTRONIC auf Aufflanschbild gemäß ISO 15218 (CNOMO E06.05.80, Größe 30)	<b>88263001</b>

### ABMESSUNGEN UND GEWICHTE

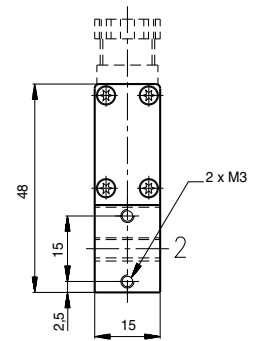
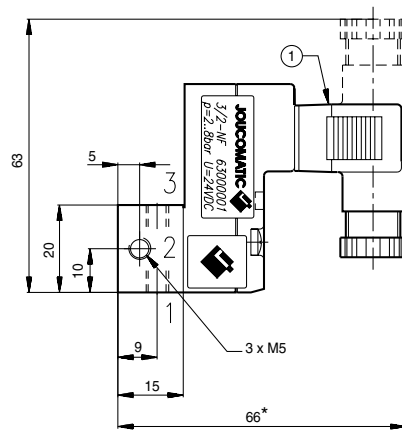
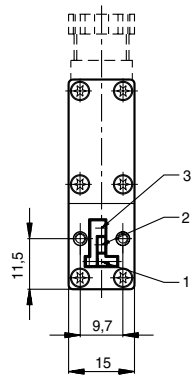
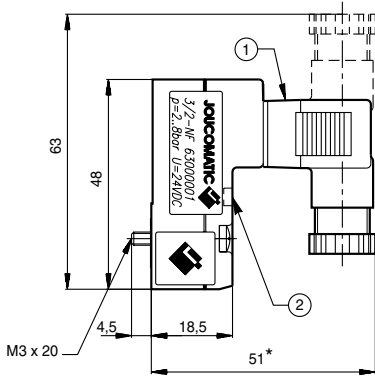
MINI PIEZO-VENTIL mit Standardleitungsdose

Gewicht: 24 g ohne Leitungsdose

34 g mit Leitungsdose

MINI-PIEZO-VENTIL AUF EINFACHGRUNDPLATTE **88263002**

Gewicht: 45 g

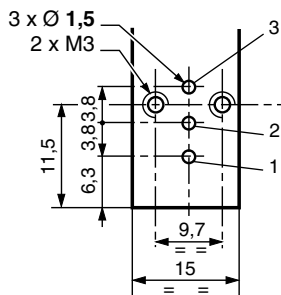


### AUFFLANSCHBILD

Grundplatte für Mini-Piezo-Ventil

ISO 15218 (CNOMO

E06.36.120N, Größe 15)



Anschluss auf Einfachgrundplatte :

Der Verbraucheranschluss (2) kann auf der rechten oder linken Seite der Grundplatte angeschlossen werden. Unbenutzte Anschlüsse sind mit einem Stopfen M5 zu verschließen (im Lieferumfang enthalten).

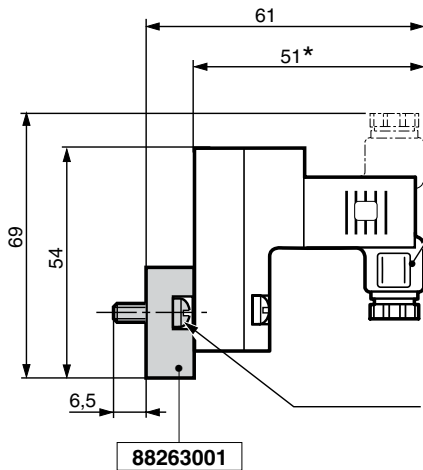
① Leitungsdose Größe 15 um 90° umsetzbar

② Impulsbetätigte Handhilfsbetätigung

(\*) + 10 mm zur Steckermontage

MINI-VENTIL + Zwischengrundplatte (**Adapter CNOMO Größe 30** : Art.-Nr.: **88263001**)

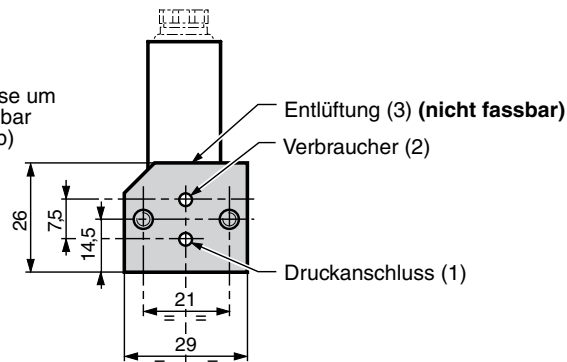
Gesamtgewicht: 53 g



Leitungsdose um  
90° umsetzbar  
CM6 (Pg 7p)

Befestigung  
2 Schrauben  
CM4x10

**88263001**



\* + 10 mm zur Steckermontage