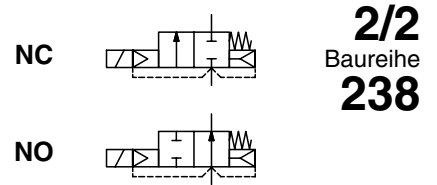




MAGNETVENTIL

elektropneumatisch indirekt betätigt,
mit integriertem Pilotventil
Gehäuse aus Edelstahl, vorgesteuerte Membrane
3/8 bis 1



MERKMALE

- Magnetventil zum Betrieb bei einer Druckdifferenz von mindestens ΔP 0,35 bar.
- Zwei-Wege-Absperrventile für die Steuerung von Wasser, Luft, neutralen Gasen und anderen Medien entsprechend den verwendeten Dichtwerkstoffen.
- Gehäuse aus Edelstahl für für den Einsatz in einer Vielzahl von Umgebungen und mit vielen verschiedenen Medien geeignet.
- Das Ventil kann durch einfaches Austauschen des Magnets von Wechsel- auf Gleichstrom geändert werden.
- Die Ventile entsprechen den geltenden EU-Richtlinien.

ALLGEMEINES

Differenzdruck	Siehe «KENNDATEN» [1 bar =100 kPa]
Umgebungstemperatur	-10°C bis +60°C
Max. Viskosität	37 cSt (mm ² /s)
Schaltzeit	3/8 1/2 3/4 1
Öffnungszeit (ms)	300 300 300 1500
Schließzeit (ms)	1000 1000 1000 2000

Medium (*)	Temperaturbereich	Dichtwerkstoff (*)
Luft, neutrale Gase und Wasser	0°C bis +130°C	FPM (Fluorkautschuk)

MEDIUMBERÜHRTE TEILE

(*) Die Beständigkeit der mediumberührten Teile gegenüber den verwendeten Medien ist zu überprüfen.

Gehäuse	Edelstahl, AISI 316L/1.4404
Führungsrohr	Edelstahl
Magnetanker und Gegenanker	Edelstahl
Federn	Edelstahl
Ventilsitz	Edelstahl, AISI 316L/1.4404
Membrane und Sitzdichtung/Magnetventil	FPM
Dichtungen und Sitzdichtung/Pilotventil	FPM
Kurzschlussring	Kupfer

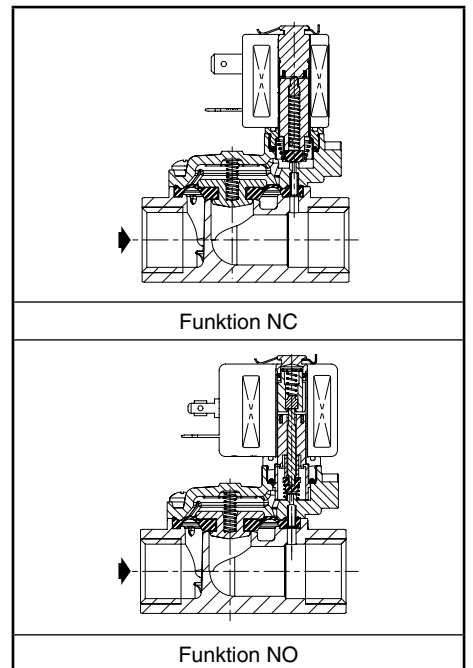
ELEKTRISCHE DATEN

Isolationsklasse (Magnet)	F
Elektrischer Anschluss	Leitungsdose (Kabel-Ø 6-7 mm oder 6-10 mm)
Elektrische Ausführung	
Magnet: 4 W/6,9 W	DIN 43650, 11 mm, Industriestandard B
Magnet: 6,9 W DC	ISO 4400 / EN 175301-803, Bauform A
Elektrische Sicherheit	IEC 335
Schutzart	IP65 (EN 60529)
Spannungen	DC (=) : 24V - 48V
(Andere Spannungen und 60 Hz auf Anfrage.)	AC (~) : 24V - 48V - 115V - 230V / 50 Hz

Vorsatz	Leistung				Umgebungs- temperatur / Magnetkopf (C°)	Ersatzmagnet		Typ ⁽¹⁾
	Anzug	Halten		~		=		
	~	~	=					
(VA)	(VA)	(W)	(W)	230 V/50 Hz	24 V DC			
SC	12	6	4	4/6,9	-10 bis +60	400127-197	400127-142	01 ⁽²⁾
	-	-	-	5/6,9	-10 bis +60	-	400727-185	02

⁽¹⁾ Siehe Maßzeichnungen auf der folgenden Seite.

⁽²⁾ UL/CSA-Zulassung



KENNDATEN

An- schluss	Nenn- weite	Durchfluss- koeffizient Kv		Betriebsdruckdifferenz (bar)				Magnetleistung (W)		Artikel-Nr.	Optionen		
				min.	max.		~				=	Rastende Hand- hilfsbetätigung	EPDM
					Luft / Wasser (*)								
G	(mm)	(m ³ /h)	(l/min)		~	=			~/=				
NC – Normal geschlossen													
3/8	13,5	2,5	41,7	0,35	12	12	4	6,9	SCG238D101V	MO	E	-	
1/2	13,5	3,8	63,3	0,35	12	12	4	6,9	SCG238D102V	MO	E	-	
3/4	18	5	83,3	0,35	10	10	4	6,9	SCG238D103V	MO	E	-	
1	24	12	200	0,35	10	10	4	6,9	SCG238D104V	MO	E	-	
NO – Normal geöffnet													
3/8	13,5	2,5	41,7	0,35	12	12	4	6,9 ⁽²⁾	SCG238D105V	-	E	-	
1/2	13,5	3,8	63,3	0,35	12	12	4	6,9 ⁽²⁾	SCG238D106V	-	E	-	
3/4	18	5	83,3	0,35	10	10	4	6,9 ⁽²⁾	SCG238D107V	-	E	-	
1	24	12	200	0,35	10	10	4	6,9 ⁽²⁾	SCG238D108V	-	E	-	

⁽²⁾ Typ 02.


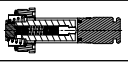
SONDERAUSFÜHRUNGEN

- Die Ventile sind auch mit Membrane, Dichtungen und Sitzdichtungen aus EPDM (Ethylen-Propylen) erhältlich. Verwenden Sie dazu bitte das entsprechende Zusatzzeichen.
- Explosionsgeschützte Gehäuse für den Einsatz gemäß ATEX-Richtlinie 94/9/EG (siehe Abschnitt "Magnetventile für explosionsfähige Atmosphären").
- Sauerstoffanwendung, Zusatz NV, Beispiel: SCG238D102NV
- Leitungsdose mit Leuchtdiode und Schutzbeschaltung oder mit konfektioniertem Kabel (siehe Abschnitt "Magnete und Zubehör").

INSTALLATION

- Die Ventile können ohne Beeinträchtigung der Funktion in jeder beliebigen Einbaulage montiert werden.
- Gewindeanschlüsse G = G (ISO 228/1).
- Montage- und Wartungsanweisungen sind jedem Ventil beigelegt.

ERSATZTEILSÄTZE

Artikel-Nr.	Ersatzteilsatz-Nr. ⁽¹⁾	
	 ⁽¹⁾	
	~/=	~/=
SCG238D101V/102V	C131038V	C140267V
SCG238D103V	C131039V	C140267V
SCG238D104V	C131040V	C140267V
SCG238D105V/106V	C131041V	C140508V
SCG238D107V	C131042V	C140508V
SCG238D108V	C131043V	C140508V

⁽¹⁾ Für die EPDM-Version, "V" mit "E" ersetzen.

BESTELLBEISPIEL:

SC	G	238	D	101	V	230V / 50 Hz
SC	G	238	D	104	E	24V / DC
SC	G	238	D	102	VMO	230V / 50 Hz

Vorsatz —
Anschluss —
Artikel-Nr. —

Spannung —
Zusatz —

BESTELLBEISPIELE / ERSATZTEILSÄTZE:

Artikel-Nr.	C140267	V
	C131038	E
		Zusatz

ABMESSUNGEN (mm), GEWICHTE (kg)



TYP 01

Magnet mit Vorsatz "SC"
Magnet mit Epoxidharz vergossen
IEC 335 / DIN 43650
IP65

SCG238D101/102/103/104

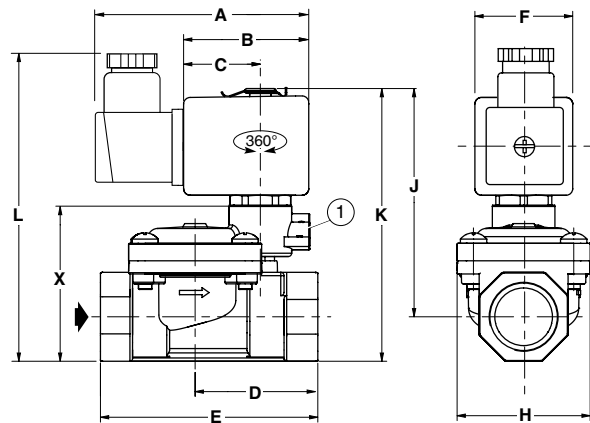
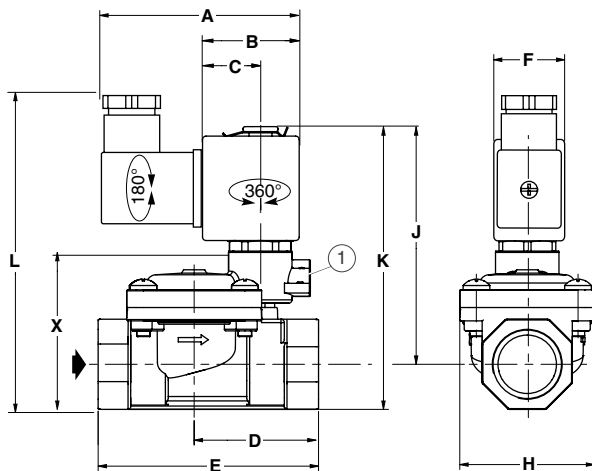
AC (-): SCG238D105/106/107/108



TYP 02

Magnet mit Vorsatz "SC"
Magnet mit Epoxidharz vergossen
IEC 335 / ISO 4400
IP65

DC (-): SCG238D105/106/107/108



① Handhilfsbetätigung.

Typ	Vorsatz	Artikel-Nr.	A	B	C	D	E	F	H	J	K	L	X	Gewicht ⁽²⁾	
														NC	NO
01	SC	SCG238D101 / SCG238D105 (-)	60,5	27,5	17	34,5	60	22	40	67	78	95	42	0,33	0,35
		SCG238D102 / SCG238D106 (-)	60,5	27,5	17	37	66	22	40	69	83	100	47	0,45	0,41
		SCG238D103 / SCG238D107 (-)	60,5	27,5	17	43,5	79	22	50	73,5	90	107	54	0,52	0,55
		SCG238D104 / SCG238D108 (-)	60,5	27,5	17	59	105	22	71	85	106	123	70	1,08	1,11
02	SC	SCG238D105 (=)	76	38	23	34,5	60	30	40	67	78	95	42	-	0,35
		SCG238D106 (=)	76	38	23	37	66	30	40	69	83	83	47	-	0,41
		SCG238D107 (=)	76	38	23	43,5	79	30	50	73,5	90	90	54	-	0,55
		SCG238D108 (=)	76	38	23	59	105	30	71	85	106	106	70	-	1,11

⁽²⁾ Einschl. Magnet und Leitungsdose.

Weitere Informationen unter: www.asconumatics.de