

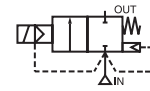
# ASCO™ Electrovanne

Pour applications GNC, 2 orifices, NF, haute pression, à commande assistée, taraudé 1/2"

2/2  
Série  
**291**

## Présentation

- Electrovanne en acier inox conçue de manière à pouvoir résister à une pression d'éclatement au-delà de 5000 psi
- Conception grand débit pour répondre aux exigences de charge rapide des applications au GNC, réduction du temps de remplissage du véhicule
- Piston de haute qualité en PEEK assurant une longue durée de vie et une plage de température étendue
- Plage de température ambiante de -40°F à 158°F (-40°C à 70°C)
- Piston en PEEK pour une parfaite étanchéité et un fonctionnement durable
- Convient aux utilisations dans des zones dangereuses de Classe 1, Division 1
- Tête magnétique antidéflagrante, destinée à être utilisée en atmosphères explosibles, examen CE de type selon Directive ATEX 2014/34/UE
- Raccordement électrique aisé par câble d'alimentation surmoulé, longueur 2 m



## Généralités

Pression différentielle 10 - 350 bar [1 bar = 100kPa]  
Plage de température ambiante -40°C à +70°C

fluides (*)	plage de température (TS)	garnitures (*)
GNC (gaz naturel comprimé)	-40°C à +70°C	FPM (élastomère fluoré)/ VMQ (silicone) PTFE haute qualité / acier inox 302



## Matériaux en contact avec le fluide

(\*) Vérifier la compatibilité du fluide avec les matériaux en contact

Corps	Acier inox 303
Tube-culasse	Bronze aluminium
Piston	PEEK
Culasse et noyau mobile	Acier inox
Ressort noyau	Acier inox
Garniture d'étanchéité (profil U)	PTFE haute qualité / acier inox 302
Joint torique	FPM

## Caractéristiques électriques

Classe d'isolation bobine F  
Conformité électrique CEI 335  
Tensions standard CC (=) : 24V - 48V

tête de commande	puissances nominales		plage temp. ambiante tête magnétique (TS)	temp. maxi fluide	mode de protection	protection électrique (EN 60529)
	chaud/froid =	(W)				
PV	9,0 / 11,2		-40 à +65/70	70	II2G Ex mb II T4 / T3, II2D Ex mb IIIC Db	acier inox / IP67, surmoulée

## Spécifications

Ø raccordement	Ø de passage	coefficient de débit Kv		pression différentielle admissible (bar)		tension	Code catalogue
				gaz naturel comprimé			
				mini	maxi		
(G)	(mm)	(m³/h)	(l/min)		=		
<b>NF - Normalement fermée</b>							
1/2	12	2.3	16	10	350	24V CC	G291B420A7100F1
						48V CC	G291B420A7100F9

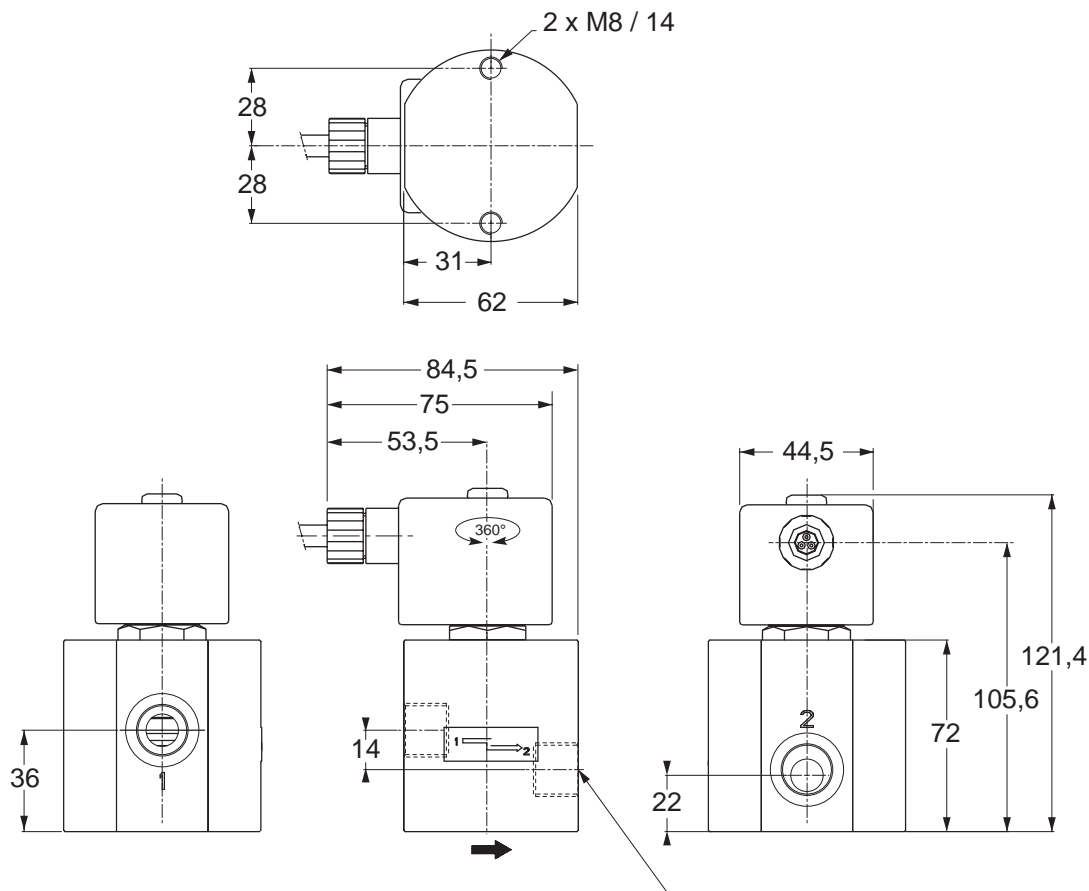
### Installation

- Possibilité de montage des vannes dans toutes les positions
- Raccordement taraudé : Les orifices de raccordement (G) sont conformes à la norme ISO 228/1
- Instructions d'installation/maintenance sont incluses avec chaque vanne

### Encombrements (mm), Masses (kg)



**TYPE PV**  
Interface électrique "A7" (tête de commande PV)  
Revêtement époxy  
EN 60079-18 et EN 61241-18  
II2G Ex mb II - II2D Ex mb IIIC Db



tête de commande	code base
PV	G291B420