

Electroválvulas ASCO™

3 vías, NC/NO/U, accionadas directamente, con rosca de 1/8" o 1/4"

Características y ventajas

- Amplio rango de valores de caudal y presión
- Desmontaje rápido del tubo central para un fácil mantenimiento de las piezas internas
- Juntas de disco estándar fabricado con FPM, EPDM, NBR apto para una amplia variedad de temperaturas de funcionamiento y compatible con muchos fluidos
- El operador manual estándar permite una fácil instalación (solo la versión de 1/8")
- Intercambiabilidad de CA/CC de la electroválvula sin necesidad de desmontar la válvula (solo la versión de 1/8")
- Con certificación UL429 y EN 60335
- Con certificación de NFS 169 y CE 1935/2004, consulte "CÓDIGO DE PRODUCTO DE 15 DÍGITOS"
- Válvula compacta y ligera
- Las electroválvulas cumplen todas las Directivas de la UE y EAC pertinentes

General

Presión diferencial Consulte las «ESPECIFICACIONES» [1 bar=100 kPa]
Rango de temperatura ambiente -10 °C a +60 °C (14 °F a 140 °F)
Viscosidad máxima 40 cSt (mm²/s)
Tiempo de respuesta 10 - 30 ms

fluidos (*)	rango de temperatura (TS) ⁽¹⁾	materiales de las juntas (*)
aire, gas inerte, agua, aceite, agua caliente y vapor ⁽²⁾	0 °C a +130 °C (32 °F a 266 °F)	FPM (fluoroelastómero)
aire, gas inerte, agua, agua caliente y vapor ⁽²⁾	-10 °C a +140 °C (14 °F a 284 °F)	EPDM (elieno propileno dieno)
aire, gas inerte, agua, aceite	-10 °C a +90 °C (14 °F a 194 °F)	NBR (nitrilo)

Materiales en contacto con el fluido

(*) Asegúrese de comprobar la compatibilidad de los fluidos en contacto con los materiales

Cuerpo Latón o acero inoxidable, AISI 316
Anillo de desfasado Cobre
Tubo central Acero inoxidable
Núcleo y tuercas Acero inoxidable
Resortes Acero inoxidable
Disco y juntas FPM o EPDM o NBR
Asiento Latón o acero inoxidable, AISI 303

Características eléctricas

Clase de aislamiento de la bobina F (aprobación H pendiente)
Conector Clavija plana (cable Ø de 6-8 mm o Ø de 6-10 mm)
Especificaciones del conector DIN 43650, 11 mm, estándar de la industria B (tipo 01) o ISO 4400/EN 175301-803, forma A (tipo 02)
 IEC 335

Seguridad eléctrica

Protección de la estructura eléctrica Moldeado IP67 (EN 60529) con conector obturador

Tensiones estándares

(Otras tensiones y frecuencias bajo demanda)
 CC (=) : 12 - 24 V (+10 % -5 %)
 CA (~) : 24 V/50-60 Hz - 110 V/50 Hz (120 V/60 Hz)
 230 V/50-60 Hz (+ 10 % -15 %)

Rango de temperatura ambiente del operador (TS)	consumos nominales			bobina de repuesto			Tipo
	retención	caliente/fría		~	=		
°C (°F)	(VA)	(W)	(W)	120 V/60 Hz 110 V/50 Hz	230 V/ 50-60 Hz	24 V CC	
-10 a +60 (14 a 140)	4,5	3	-	533534-024	533534-003	-	01
	-	-	5	-	-	533534-002	
	14	9	9	533593-020	533593-003	533593-002	02

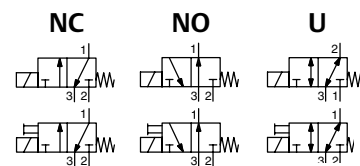
Opciones

- Con aprobaciones NSF 169, CE 1935/2004, disco y junta de EPDM/FPM (calidad alimentaria)

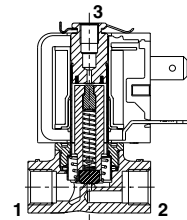
(*) Asegúrese de comprobar la compatibilidad de los fluidos en contacto con los materiales.

⁽¹⁾ La temperatura ambiental mínima de la electroválvula está determinada por las limitaciones de la temperatura mínima indicada.

⁽²⁾ Sólo vapor para la versión de 1/4" con asiento o cuerpo de acero inoxidable.

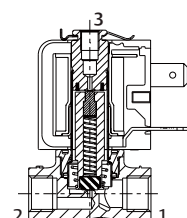


Función NC/NO/U (1/8)

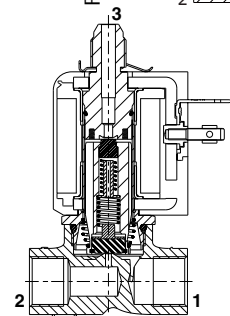


Orificio de entrada:
 NC: 2
 NO: 3
 U: cualquier orificio

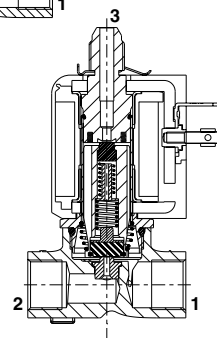
Función NC/NO/U (1/8) con manual del operador



Función NC/NO/U (1/4)



Función NC/NO/U (1/4) Disco y junta FPM y asiento de acero inoxidable



Especificaciones ⁽¹⁾

Especificaciones ⁽¹⁾													CÓDIGO DEL PRODUCTO DE 15 DÍGITOS										
tamaño del tubo	tamaño del orificio	coeficiente de caudal Kv		presión diferencial de funcionamiento bar (psi)						bobina de alimentación (W)		tipo de rosca	dimensiones/tipo ⁽¹⁾	latón	acero inoxidable	opciones		código de tensión					
				máx. (PS)												sin operador manual	con operador manual	230 V/50-60 Hz	110 V/50 Hz	120 V/60 Hz	24 V/50-60 Hz	12 V/CC	24 V/CC
				aire (*)		agua (*)		aceite (*)															
mm (pulg.)	m ³ /h (Cv)	l/min.	min.	~	=	~	=	~	=	~	=												
NC: normalmente cerrado, disco y juntas FPM																							
1/8	1,2 (3/64)	0,05 (0,06)	0,83	0	15 (218)	-	15 (218)	-	15 (218)	-	3	-	G 01	G356C134S1	G356C144S1	V00	V01	FH	FO	FQ	F3	F1	
					NPT 01	8356C134S1	8356C144S1																
						-	15 (218)	-	15 (218)	-	15 (218)	-	5	G 01	G356C149S1								G356C159S1
						NPT 01	8356C149S1	8356C159S1															
		1,6 (1/16)	0,08 (0,09)	1,33	0	10 (145)	-	10 (145)	-	10 (145)	-	3	-	G 01	G356C135S1								G356C145S1
						NPT 01	8356C135S1	8356C145S1															
						-	10 (145)	-	10 (145)	-	10 (145)	-	5	G 01	G356C150S1								G356C160S1
						NPT 01	8356C150S1	8356C160S1															
		2 (5/64)	0,1 (0,12)	1,67	0	6 (87)	-	6 (87)	-	6 (87)	-	3	-	G 01	G356C136S1								G356C146S1
						NPT 01	8356C136S1	8356C146S1															
						-	6 (87)	-	6 (87)	-	6 (87)	-	5	G 01	G356C151S1								G356C161S1
						NPT 01	8356C151S1	8356C161S1															
	2,4 (3/32)	0,13 (0,15)	2,17	0	4 (58)	-	4 (58)	-	4 (58)	-	3	-	G 01	G356C137S1	G356C147S1								
					NPT 01	8356C137S1	8356C147S1																
					-	4 (58)	-	4 (58)	-	4 (58)	-	5	G 01	G356C152S1	G356C162S1								
					NPT 01	8356C152S1	8356C162S1																
1/4 ⁽³⁾	1,6 (1/16)	0,08 (0,09)	1,33	0	13 (189)	-	13 (189)	-	13 (189)	-	9	9	G* 02	G356C119S1	G356C127S1	V00	-	FH	FO	FQ	F3	F1	
					NPT 02	8356C119S1	8356C127S1																
		2,4 (3/32)	0,15 (0,17)	2,50	0	8 (116)	-	8 (116)	-	8 (116)	-	9	9	G* 02	G356C121S1								G356C129S1
						NPT 02	8356C121S1	8356C129S1															
		3,2 (1/8)	0,3 (0,35)	5,00	0	3 (44)	5 (72)	3 (44)	5 (72)	3 (44)	5 (72)	9	9	G* 02	G356C123S1								G356C131S1
						NPT 02	8356C123S1	8356C131S1															
	4,5 (11/64)	0,4 (0,46)	6,67	0	2,5 (36)	3 (43)	2,5 (36)	3 (43)	2,5 (36)	3 (43)	9	9	G* 02	G356C124S1	G356C132S1								
					NPT 02	8356C124S1	8356C132S1																
NO: normalmente abierto, disco y juntas FPM																							
1/8	1,6 (1/16)	0,07 (0,08)	1,17	0	8,5 (123)	-	8,5 (123)	-	8,5 (123)	-	3	-	G 01	G356C223S1	G356C235S1	V00	V01	FH	FO	FQ	F3	F1	
					NPT 01	8356C223S1	8356C235S1																
					-	8,5 (123)	-	8,5 (123)	-	8,5 (123)	-	5	G 01	G356C227S1	G356C239S1								
1/4 ⁽³⁾	2,4 (3/32)	0,15 (0,17)	2,50	0	9 (130)	9 (130)	9 (130)	9 (130)	9 (130)	9 (130)	9	9	G 02	G356C214S1	G356C219S1	V00	-	FH	FO	FQ	F3	F1	
					NPT 02	8356C214S1	8356C219S1																
					-	9 (130)	9 (130)	9 (130)	9 (130)	9 (130)	9	9	NPT 02	8356C214S1	8356C219S1								

⁽¹⁾ Todos los rendimientos se refieren a la temperatura ambiental = +60 °C.

⁽²⁾ Para las dimensiones, consulte las imágenes para cada tipo de construcción en las siguientes páginas.

⁽³⁾ Vapor: . Juntas EPDM PS máx. 4 bar (temperatura máxima del fluido 140 °C)

. Juntas FPM PS máx. 2,8 bar (temperatura máxima del fluido 130 °C)

(*) Asegúrese de verificar la compatibilidad de los fluidos en contacto con los materiales.

Especificaciones ⁽¹⁾

Especificaciones ⁽¹⁾													CÓDIGO DEL PRODUCTO DE 15 DÍGITOS										
Tamaño del tubo	tamaño del orificio	coeficiente de caudal Kv		presión diferencial de funcionamiento bar (psi)						bobina de alimentación (W)		tipo de rosca	dimensiones / tipo ⁽²⁾	latón	acero inoxidable	opciones		código de tensión					
				máx. (PS)												sin operador manual	con operador manual	230 V/50-60 Hz	110 V/50 Hz	120 V/60 Hz	24 V/50-60 Hz	12 V/CC	24 V/CC
				aire (*)	=	agua (*)	=	aceite (*)	=														
mm (pulg.)	m ³ /h (CV)	(l/mín)	min.	~	=	~	=	~	=	~	=												
U: universal, disco y juntas FPM																							
1/8	1,2 (3/64)	0,05 (0,06)	0,83	0	7 (102)	-	7 (102)	-	7 (102)	-	3	-	G 01	G356C312S1	G356C316S1	V00	V01	FH	FO	FQ	F3	F1	
					NPT 01	8356C312S1	8356C316S1																
					G 01	G356C320S1	G356C324S1																
	1,6 (1/16)	0,08 (0,09)	1,33	0	4,5 (65)	-	4,5 (65)	-	4,5 (65)	-	3	-	G 01	G356C313S1	G356C317S1								
					NPT 01	8356C313S1	8356C317S1																
					G 01	G356C321S1	G356C325S1																
	2 (5/64)	0,1 (0,12)	0,83	0	-	4,5 (65)	-	4,5 (65)	-	4,5 (65)	-	5	-	NPT 01	8356C321S1								8356C325S1
					G 01	G356C314S1	G356C318S1																
					NPT 01	8356C314S1	8356C318S1																
	2,4 (3/32)	0,13 (0,15)	2,17	0	3 (44)	-	3 (44)	-	3 (44)	-	3	-	G 01	G356C322S1	G356C326S1								
					NPT 01	8356C322S1	8356C326S1																
					G 01	G356C315S1	G356C319S1																
2,4 (3/32)	0,15 (0,17)	2,50	0	-	3 (44)	-	3 (44)	-	3 (44)	-	5	-	NPT 01	8356C322S1	8356C326S1								
				G 01	G356C323S1	G356C327S1																	
				NPT 01	8356C323S1	8356C327S1																	
1/4 ⁽³⁾	2,4 (3/32)	0,15 (0,17)	2,50	0	2 (29)	-	2 (29)	-	2 (29)	-	3	-	G 01	G356C315S1	G356C319S1								
					NPT 01	8356C315S1	8356C319S1																
					G 01	G356C323S1	G356C327S1																
1/4 ⁽³⁾	2,4 (3/32)	0,15 (0,17)	2,50	0	5 (72,5)	5 (73)	5 (72,5)	5 (73)	5 (72,5)	5 (73)	9	9	G 02	G356C303S1	G356C309S1								
					NPT 02	8356C303S1	8356C309S1																
					NPT 02	8356C303S1	8356C309S1																

⁽¹⁾ Todos los rendimientos se refieren a la temperatura ambiente = +60 °C.

⁽²⁾ Para las dimensiones, vea el plano (es) para cada tipo de construcción en las siguientes páginas.

⁽³⁾ Vapor: . juntas EPDM PS máx. 4 bar (temperatura máxima del fluido 140 °C)

. juntas RUBY PS máx. 2,8 bar (temperatura máxima del fluido 130 °C)

(*) Asegúrese de verificar la compatibilidad de los fluidos en contacto con los materiales.

Guía de selección de productos

Configurador - Archivos CAD

CÓDIGO DEL PRODUCTO

G 356 C 134 S1 V00 F1

Tipo de conexión

G = ISO 228/1 (1/8" o 1/4")
8 = NPT (SAE 71051)

Serie 356

Letra de revisión

C = Versión inicial

Versión de válvulas

Interfaz eléctrica

S1 = Con conector de clavija plana
S0 = Sin conector de clavija plana
L0 = Bobina con plomo (1/8" - 1/4", longitud del cable de 500 mm)

Opciones de embalaje múltiple

X1 = Sin conector desenchufable
X2 = Con conector desenchufable
X3 = Bobina con plomo (longitud de cable de 500 mm)

Tensión

F1 = 24 V CC clase F
F3 = 12 V CC clase F
FQ = 24 V/50-60 Hz clase F
F0 = 110 v/50 Hz (120 V/60 Hz) clase F
FH = 230 V/50-60 Hz clase F
ET = 220-230 v/50 Hz 208-240 V/60 Hz clase F
H1 = 24 V CC clase H
HH = 230 V/50-60 Hz clase F

Opciones

Sin operador manual

E00 = Disco y juntas EPDM
V00 = Disco y juntas FPM
VNO = Junta y clapet de FPM para aplicación Oxígeno
N00 = Disco y juntas NBR
9CK = Disco y juntas EPDM (Calidad alimentaria) + NSF-169 + EC 1935 / 2004
9CM = Disco y juntas FPM (Calidad alimentaria) + NSF-169 + EC 1935 / 2004
9DF = Disco y juntas EPDM (Calidad alimentaria) + Asiento de acero inoxidable NSF-169 + EC 1935 / 2004 ⁽²⁾
9DH = Disco y juntas FPM (Calidad alimentaria) + Asiento de acero inoxidable NSF-169 + EC 1935 / 2004 ⁽²⁾
9DP = Disco y juntas EPDM + Asiento de acero inoxidable ⁽²⁾
9DQ = Disco y juntas FPM + Asiento de acero inoxidable ⁽²⁾

Con operador manual ⁽³⁾

(Con operador manual mantenido)

E01 = Disco y juntas EPDM, con operador manual
V01 = Disco y juntas FPM, con operador manual
VN1 = Disco y juntas FPM para servicio de Oxígeno, con operador manual
N01 = Disco y juntas NBR, con operador manual
9CE = Disco y juntas EPDM (Calidad alimentaria), con operador manual + NSF + EC 1935 / 2004
9CW = Disco y juntas FPM (Calidad alimentaria), con operador manual + NSF + EC 1935 / 2004

⁽¹⁾ Para obtener la clasificación de presión correcta y la absorción de potencia, revise las páginas de inicio del configurador en línea. Rango de tensión de funcionamiento (+10 % -10 %).

⁽²⁾ Sólo para versión de 1/4".

⁽³⁾ No disponible para versión de 1/4".

Kits de reparación y piezas de repuesto: kits de piezas de repuesto

Kits de piezas de repuesto n.º (*)								
		Disco y juntas EPDM	Disco y juntas FPM	Disco y juntas NBR				
NC: normalmente cerrado - 1/4" - CA (~) / CC (=)								
356C119/121/123/124/ 127/129/131/132	M200708	E00	V00	N00	-	-	-	-
NO: normalmente abierto - 1/4" - CA (~) / CC (=)								
356C214/219	M200710	E00	V00	N00	-	-	-	-
U: universal - 1/4" - CA (~) / CC (=)								
356C301/303/305/ 307/309/311	M200712	E00	V00	N00	-	-	-	-
		Disco y juntas EPDM (Calidad alimentaria) + NSF + EC 1935 / 2004 + asiento de acero inoxidable	Disco y juntas FPM (Calidad alimentaria) + NSF + EC 1935 / 2004 + asiento de acero inoxidable	Disco y juntas EPDM (Calidad alimentaria) + NSF + EC 1935 / 2004	Disco y juntas FPM (Calidad alimentaria) + NSF + EC 1935 / 2004	Disco y juntas EPDM + asiento de acero inoxidable	Disco y juntas FPM + asiento de acero inoxidable	
NC: normalmente cerrado - 1/4" - CA (~) / CC (=)								
356C119/121/123/124/ 127/129/131/132	M200708	9DF	9DH	9CK	9CM	9DP	9DQ	
NO: normalmente abierto - 1/4" - CA (~) / CC (=)								
356C214/219	M200710	9DF	9DH	9CK	9CM	9DP	9DQ	
U: Universal - 1/4" - CA (~) / CC (=)								
356C301/303/305/ 307/309/311	M200712	9DF	9DH	9CK	9CM	9DP	9DQ	

01530ES-2024/R01 La disponibilidad, el diseño y las especificaciones están sujetos a cambios sin previo aviso. Todos los derechos reservados.

Instalación

- Las electroválvulas se pueden instalar en cualquier posición sin afectar a su funcionamiento
- Las electroválvulas tienen 2 orificios de montaje en la estructura
- La conexión de rosca "G" corresponde para 1/8, tiene una rosca estándar de acuerdo con ISO 228/1
- La conexión de rosca "8" tiene roscas estándar = NPT (SAE 71051)
- Las instrucciones de instalación y mantenimiento se incluyen con cada válvula

Medidas mm (pulg.), peso kg (lb)

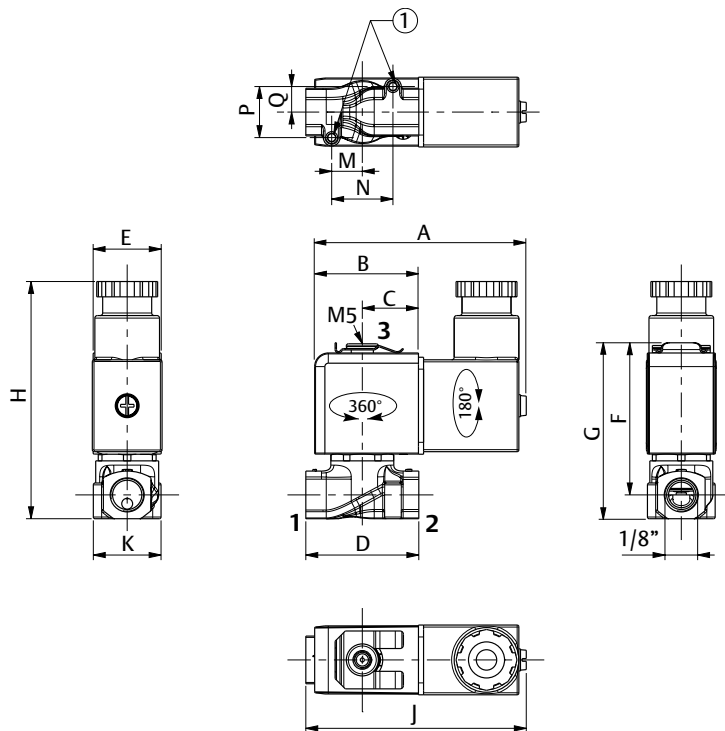
Configurador - Archivos CAD



TIPO 01

Interfaz eléctrica "S1"
Tamaño de la bobina de 20 mm: moldeado termoplástico
 IEC 335/DIN 43650
 IP67

NC (1/8") - Sin operador manual (V0)



► Puerto de entrada:
 NC: 2
 NO: 3
 U: cualquier puerto

① 2 orificios de montaje:
 diam. M3, a través de orificios (0,12 pulg.)

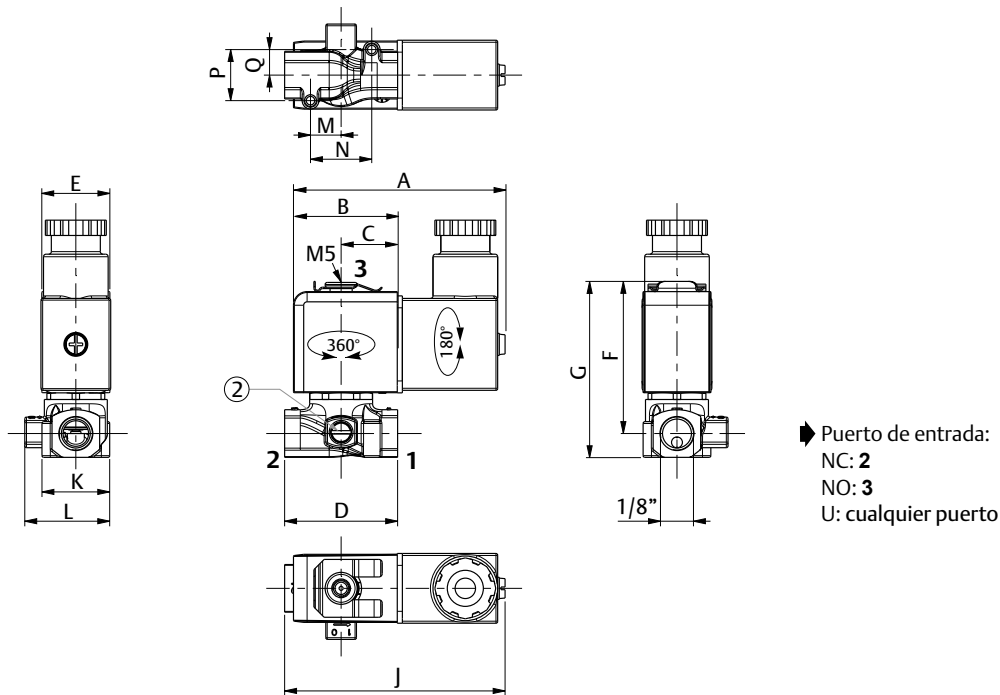
tamaño 20		A	B	C	D	E	F	G	H	J	K	M	N	P	Q	peso ⁽¹⁾	
G356C134..G356C162	mm	61,9	30,5	16,5	33,2	20	44,7	51,7	69,7	64,8	19,9	9	18	15	7,5	0,155	kg
G356C223..G356C239																	
G356C312..G356C323																	
8356C134..8356C162	(pulgadas)	2,44	1,20	0,65	1,31	0,79	1,76	2,03	2,74	2,55	0,78	0,35	0,71	0,59	0,30	0,34	(libras)
8356C223..8356C239																	
8356C312..8356C323																	

⁽¹⁾ Con bobina(s) y conector(es).

Medidas mm (pulg.), peso kg (lb)

Configurador - Archivos CAD

NC (1/8") - Con operador manual (V1)



- ① 2 orificios de montaje:
diam. M3, a través de orificios (0,12 pulg de diam.)
- ② Ubicación del operador manual

tamaño 20		A	B	C	D	E	F	G	H	J	K	L	M	N	P	Q	peso ⁽¹⁾	
G356C134..G356C162	mm	61,9	30,5	16,5	33,2	20	44,7	51,7	69,7	64,8	19,9	24,95	9	18	15	7,5	0,155	kg
G356C223..G356C239																		
G356C312..G356C323																		
8356C134..8356C162	(pulgadas)	2,44	1,20	0,65	1,31	0,79	1,76	2,03	2,74	2,55	0,78	0,98	0,35	0,71	0,59	0,30	0,34	(libras)
8356C223..8356C239																		
8356C312..8356C323																		

⁽¹⁾ Con bobina(s) y conector(es).

Medidas mm (pulg.), peso kg (lb)

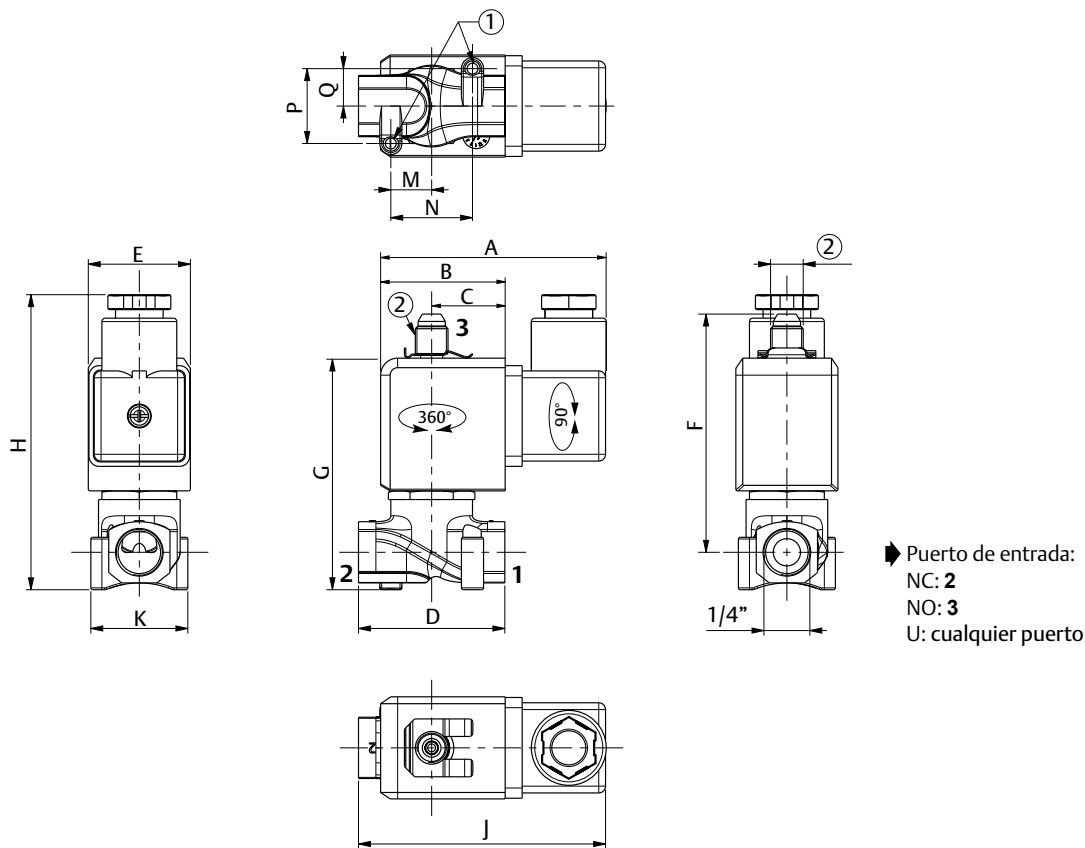
Configurador - Archivos CAD



TIPO 02

Interfaz eléctrica "S1"
Tamaño de la bobina de 30 mm: moldeado termoplástico
IEC 335/ISO 4400
IP67

NC (1/4") - Sin operador manual (V0)



► Puerto de entrada:
NC: 2
NO: 3
U: cualquier puerto

- ① 2 orificios de montaje:
diam. M4, a través de orificios (0,16 pulg de diam.)
- ② Rosca de 1/8"

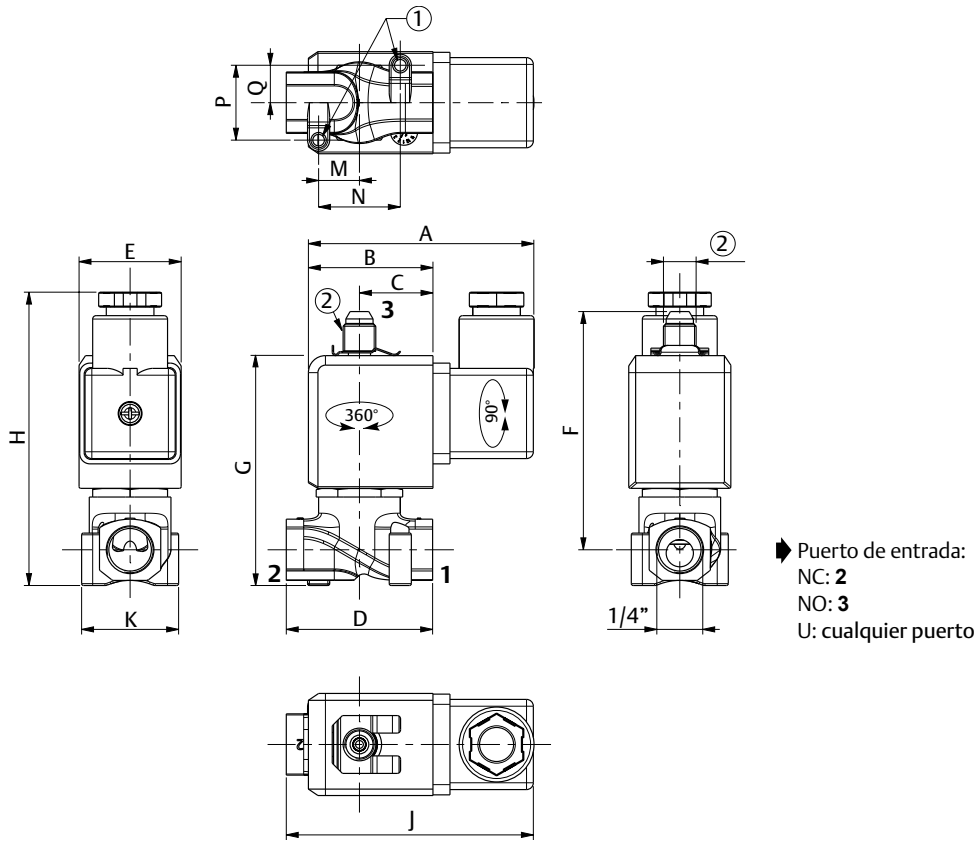
tamaño 30		A	B	C	D	E	F	G	H	J	K	M	N	P	Q	peso ⁽¹⁾	
G356C119..G356C132	mm	66,3	36,6	21,6	43	30	70	81	86,7	72,6	28,5	12	24	22	11	0,3	kg
G356C214 / G356C219																	
G356C303 / G356C309																	
8356C119..8356C132	(pulgadas)	2,61	1,44	0,85	1,69	1,18	2,75	3,18	3,41	2,86	1,12	0,47	0,94	0,87	0,43	0,66	(libras)
8356C214 / 8356C219																	
8356C303 / 8356C309																	

⁽¹⁾ Con bobina(s) y conector(es).

Medidas mm (pulg.), peso kg (lb)

Configurador - Archivos CAD

NC (1/4") - Sin operador manual (V0) - Asiento de acero inoxidable (9DF/9DG/9DH/9DJ/9DP/9DQ)



- ① 2 orificios de montaje:
diam. M4, a través de orificios (0,16 pulg de diam.)
- ② Rosca de 1/8"

tamaño 30		A	B	C	D	E	F	G	H	J	K	M	N	P	Q	peso ⁽¹⁾	
G356C119..G356C132 G356C214 / G356C219 G356C301..G356C311	mm	66,3	36,6	21,6	43	30	70	81	86,7	72,6	28,5	12	24	22	11	0,3	kg
8356C119..8356C132 8356C214 / 8356C219 8356C303 / 8356C309	(pulgadas)	2,61	1,44	0,85	1,69	1,18	2,75	3,18	3,41	2,86	1,12	0,47	0,94	0,87	0,43	0,66	(libras)

⁽¹⁾ Con bobina(s) y conector(es).