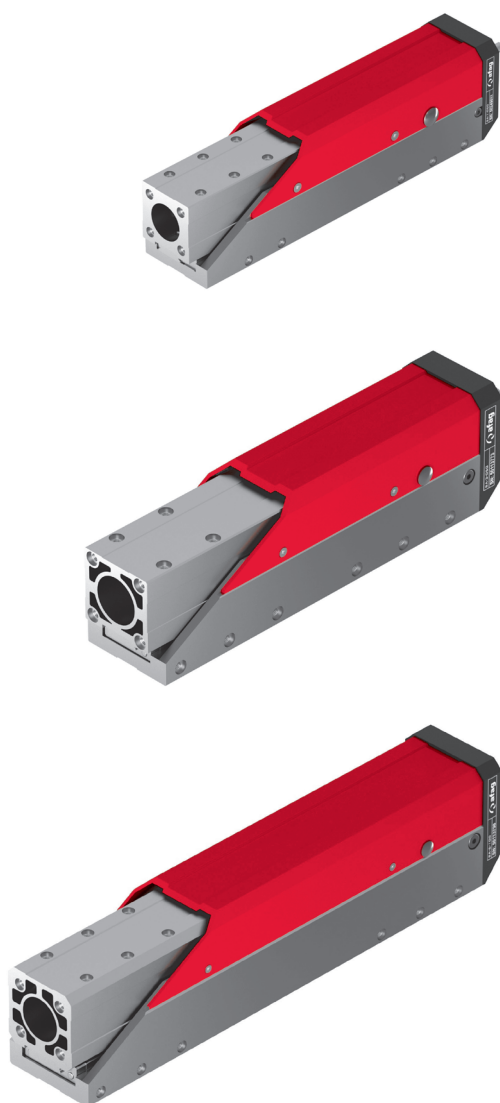


Spindelausleger SA

SA-1 - SA-6

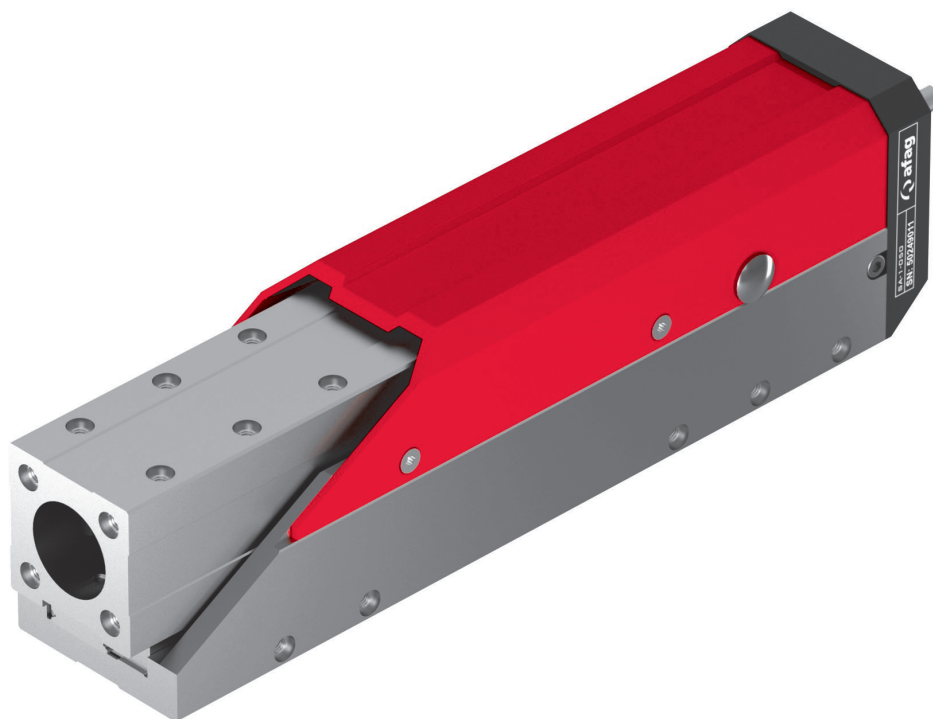


Inhaltsverzeichnis SA

Spindelausleger SA	Seite
SA-1	203
SA-3	213
SA-6	223
Zubehör SA	232

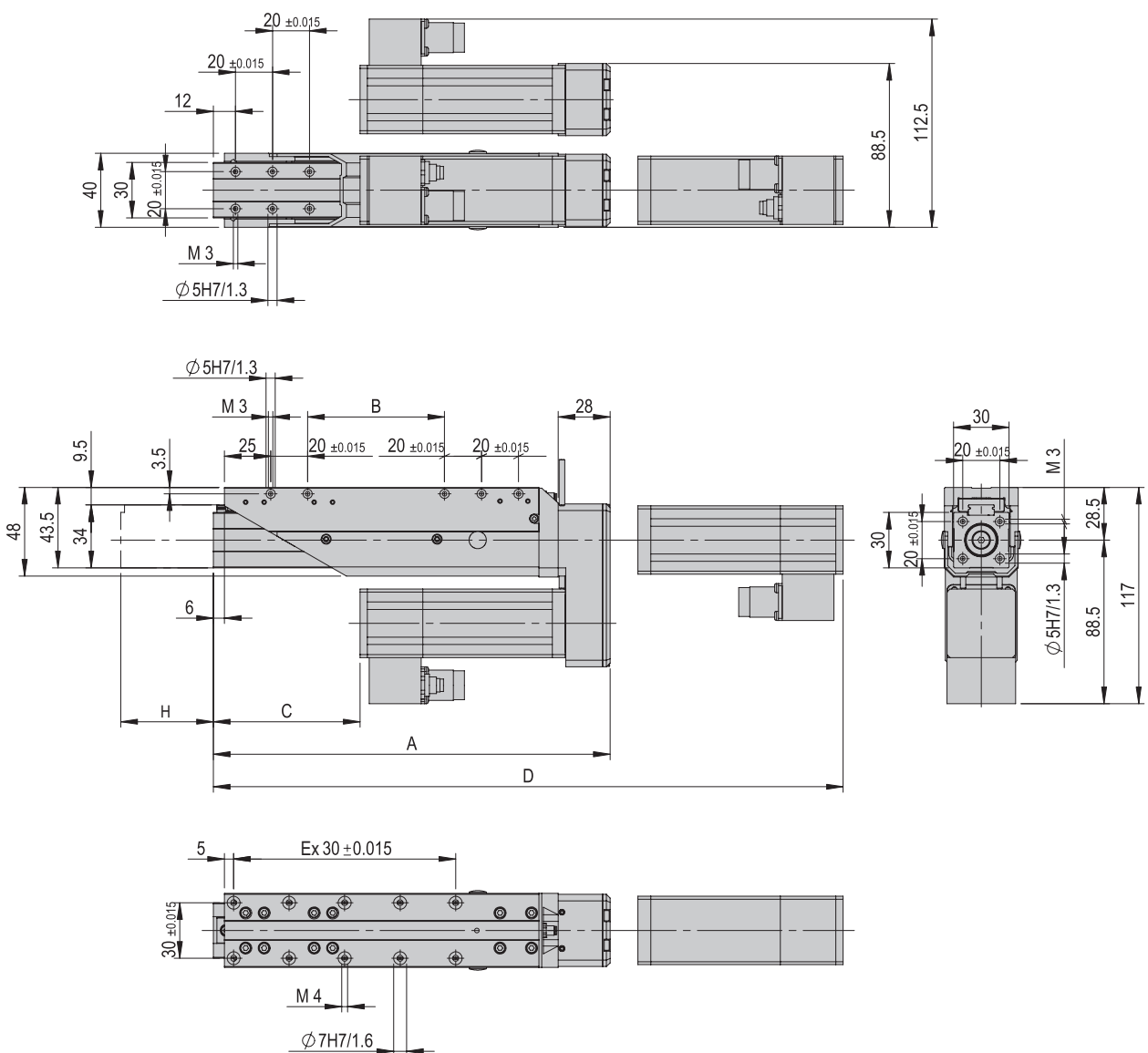
Spindelausleger SA

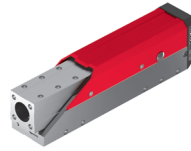
SA-1 & SA-1-FL



- Extrem kompakt und erhöhte Kraftdichte bei -FL Variante
- Flexibler Motorenanbau
- Präziser Spindeltrieb

Typ	SA-1-050/-FL	SA-1-100/-FL	SA-1-150/-FL
A	213.5 mm	263.5 mm	313.5 mm
B	74 mm	124 mm	174 mm
C	***79.3 mm ****109.3 mm	***129.3 mm ****159.3 mm	***179.3 mm ****209.3 mm
D	***306 mm ****336 mm	***356 mm ****386 mm	***410 mm ****440 mm
E	4 x	6 x	7 x
H	50 mm	100 mm	150 mm





Typ	SA-1-xxx	SA-1-xxx-FL
Spindel Ø	8 mm	8 mm
Spindelsteigung (mm/U)	12 mm	4 mm
Antriebswelle Ø	5 mm	5 mm
Betriebstemperatur	10 - 40 °C	10 - 40 °C
Lagerungstemperatur	0 - 50 °C	0 - 50 °C
Luftfeuchtigkeit	< 90 %	< 90 %

Typ	SA-1-050	SA-1-050-FL	SA-1-100	SA-1-100-FL	SA-1-150	SA-1-150-FL
Bestellnummer	50249011	50471882	50249013	50471883	50249014	50471884
Hub H	50 mm	50 mm	100 mm	100 mm	150 mm	150 mm
Nettogewicht	0.8 kg	0.8 kg	1.0 kg	1.0 kg	1.2 kg	1.2 kg
Gewicht bewegt	**0.45 kg	**0.45 kg	**0.55 kg	**0.55 kg	**0.65 kg	**0.65 kg
Gewicht Getriebe	**0.15 kg	**0.15 kg	**0.15 kg	**0.15 kg	**0.15 kg	**0.15 kg
Gewicht Motor	**0.45 kg	**0.45 kg	**0.45 kg	**0.45 kg	**0.45 kg	**0.45 kg
Lärmpegel	65 dB (A)	65 dB (A)	65 dB (A)	65 dB (A)	65 dB (A)	65 dB (A)
Max. Antriebsmoment	0.07 Nm	0.07 Nm	0.07 Nm	0.07 Nm	0.07 Nm	0.07 Nm
Massenträgheit Spindel	3.08 gcm ²	3.08 gcm ²	4.65 gcm ²	4.65 gcm ²	6.22 gcm ²	6.22 gcm ²
Antrieb	AC Servo	AC Servo	AC Servo	AC Servo	AC Servo	AC Servo
Schutzart	IP 30	IP 30	IP 30	IP 30	IP 30	IP 30
Max. Geschwindigkeit	*1.2 m/s	*0.3 m/s	*1.2 m/s	*0.3 m/s	*1.2 m/s	*0.3 m/s
Max. Beschleunigung	*25 m/s ²	*25 m/s ²	*25 m/s ²	*25 m/s ²	*25 m/s ²	*25 m/s ²
Spitzenkraft Fx	50 N	150 N	50 N	150 N	50 N	150 N
Messsystem	Resolver	Resolver	Resolver	Resolver	Resolver	Resolver
Wiederholgenauigkeit	+/- 0.01 mm	+/- 0.01 mm	+/- 0.01 mm	+/- 0.01 mm	+/- 0.01 mm	+/- 0.01 mm
Einbaulage	✦	✦	✦	✦	✦	✦

Die technischen Daten beziehen sich auf Afag Standard-Testbedingungen.
 Hinweis: Der induktive Referenzsensor ist in der SA-Achse integriert.
 Reinraumklasse ISO 14644-1, Klasse ISO 7

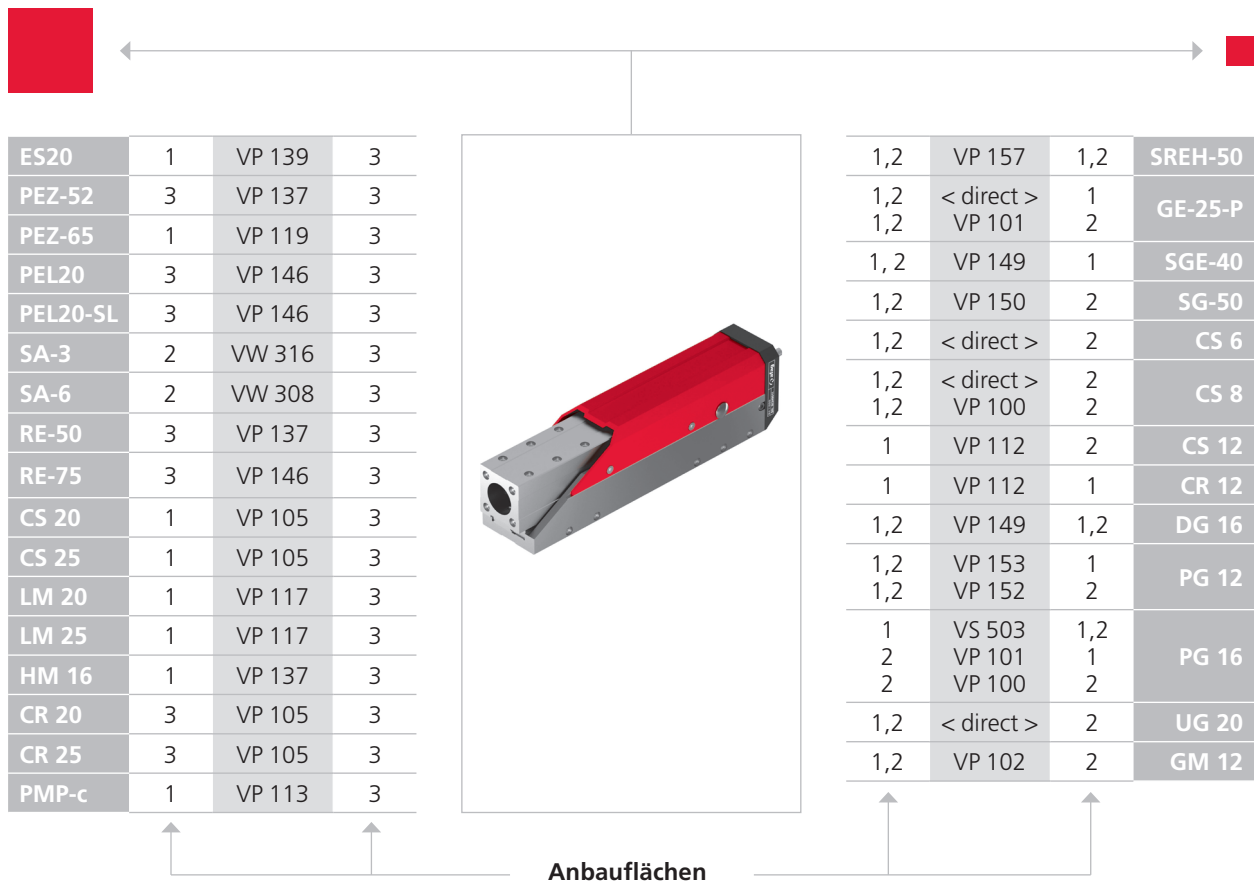
*Die oben genannten Maximalwerte sind abhängig von der Anwendung und dürfen nicht kombiniert werden. Wenden Sie sich im Zweifelsfall an Ihren Afag Partner.
 **Gesamtgewicht = Bruttogewicht + Schlitten + Getriebe + Motor
 ***Ohne Bremse
 ****Mit Bremse

Im Lieferumfang inbegriffen

- (Katalog HT Zubehör)
- 2x Zentrierhülse Ø5x2.5
 - 2x Zentrierhülse Ø7x3

Zubehör

- Antrieb Zahnriemen SA-1
 - Antrieb Kupplung SA-1
 - Antrieb Kupplung SA-1 ohne Motor
 - Fettpressenaufsatz SA
- (Katalog HT Zubehör)
- Servomotor-11-72VDC-060W
 - Servomotor-11-320VDC-060W
 - Servoregler C1xxx -1S
 - Servoregler E12xx
 - Servoregler SE-Power

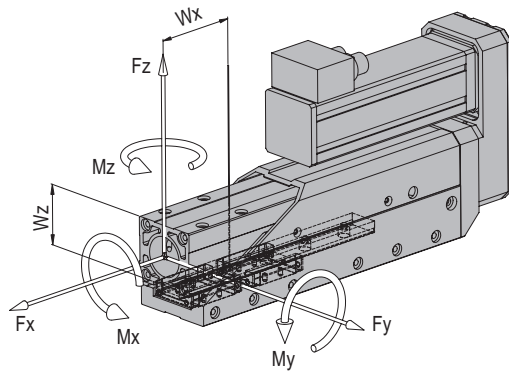


CS, ES	LM	HM	SA	UG, GM, SG, DG, PG, GE, SGE
PMP, PMP-c	PEZ, PDZ	PEL, PDL	RM, RE	CR, RM 32, RE, SREH, RA

Beachten Sie die möglichen Anbaulagen der Module zueinander.

Erforderliche Verbindungselemente und das Ständerprogramm finden Sie in den Kapiteln «Verbindungselemente» und «Ständerprogramm».

Typ	SA-1-050	SA-1-050-FL	SA-1-100	SA-1-100-FL	SA-1-150	SA-1-150-FL
Max. Moment Mx	6 Nm	6 Nm	6 Nm	6 Nm	6 Nm	6 Nm
Max. Moment My	15 Nm	15 Nm	15 Nm	15 Nm	15 Nm	15 Nm
Max. Moment Mz	15 Nm	15 Nm	15 Nm	15 Nm	15 Nm	15 Nm
Wirkabstand Wx	41 mm	41 mm	41 mm	41 mm	41 mm	41 mm
Wirkabstand Wy	0 mm	0 mm	0 mm	0 mm	0 mm	0 mm
Wirkabstand Wz	32 mm	32 mm	32 mm	32 mm	32 mm	32 mm
Spitzenkraft Fx	50 N	150 N	50 N	150 N	50 N	150 N

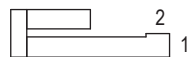


$$\frac{M_x}{M_{x \max}} + \frac{M_y}{M_{y \max}} + \frac{M_z}{M_{z \max}} < 1$$

Maximale Nutzlast/Typ	SA-1-050	SA-1-050-FL	SA-1-100	SA-1-100-FL	SA-1-150	SA-1-150-FL
Einbaulage horizontal bei Anbauseite 1/2	4 kg	4 kg	4 kg	4 kg	4 kg	4 kg
Einbaulage vertikal bei Anbauseite 1/2	4 kg	4 kg	4 kg	4 kg	4 kg	4 kg

Anbauseiten Moduleinbau

horizontal:

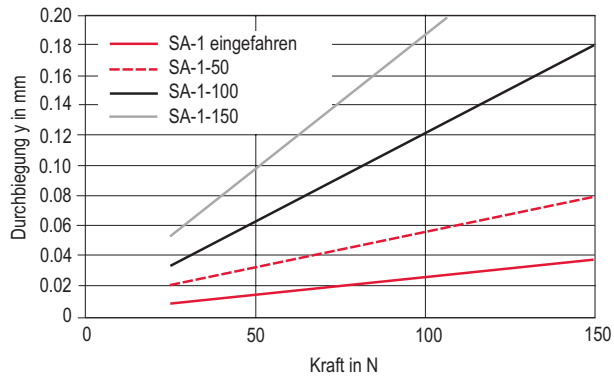


vertikal:

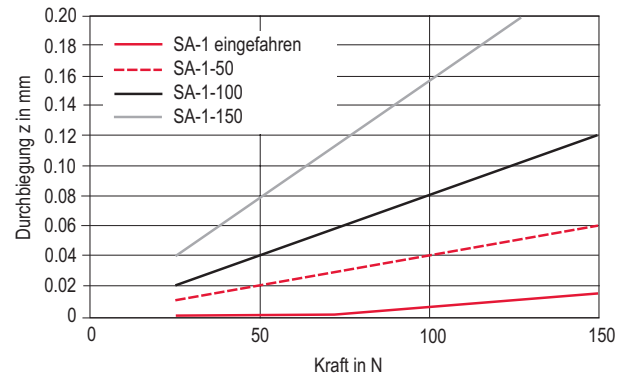


Belastungsdiagramme

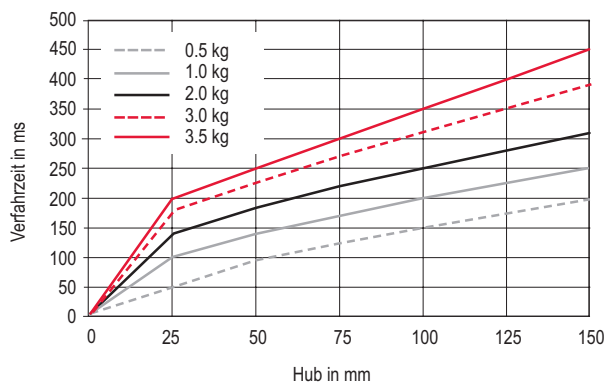
Durchbiegung in Y-Richtung



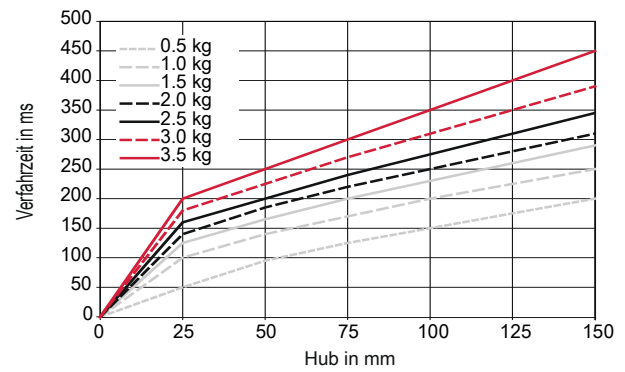
Durchbiegung in Z-Richtung



Verfahrzeit SA-1



Verfahrzeit SA-1-FL

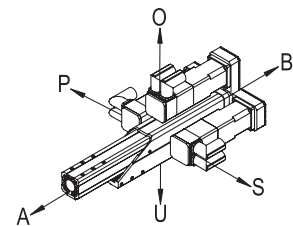


Bestellformular	SA-1 / -FL	XXXXXXXX	XXXXXXXX	XXXXXXXX	X	X
		Hub	Getriebe	Motor	Lage Getriebe	Lage Motorstecker

Koordinatensystem

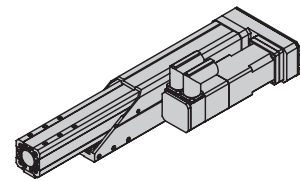
Das Koordinatensystem dient dazu die Lage von Getriebe sowie Motorstecker zu definieren.

- A = Vorne
- B = Basis
- O = Oben
- P = Links
- S = Rechts
- U = Unten



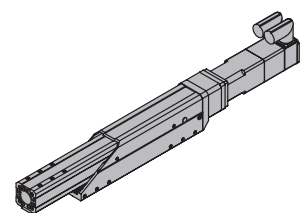
Bestellbeispiel 1

SA-1	50249013	50249015	50495879	S	O
------	----------	----------	----------	---	---



Bestellbeispiel 2

SA-1	50249013	50249016	50485876	B	O
------	----------	----------	----------	---	---



Bestellvorgang

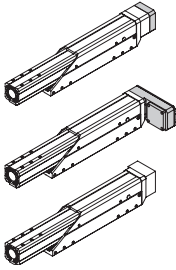



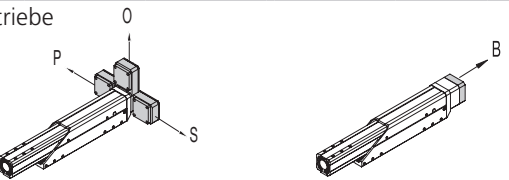
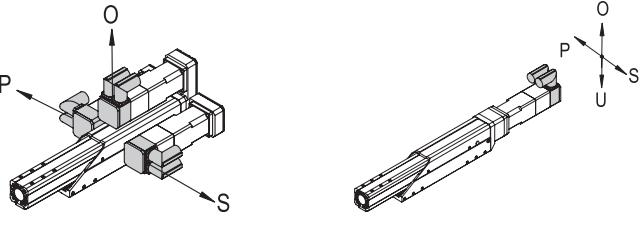
- Wählen Sie aus dem Bestellschlüssel die gewünschte Hublänge, das Getriebe und den Motor aus.
- Tragen Sie die entsprechenden roten Bestellnummern im Bestellformular an Stelle der Kreuze ein.
- Bestimmen Sie die gewünschte Lage des Getriebes und des Motorsteckers.
- Tragen Sie die entsprechenden Buchstaben aus dem Koordinatensystem im Bestellformular an Stelle der Kreuze ein.

Fremdmotor

- Für den Anbau von Fremdmotoren an Afag-Module ist eine Motoradapterplatte erforderlich. Diese wird auf Wunsch von Afag hergestellt.

Fremdsteuerung

- Mechanische Grenzdaten des Moduls müssen eingehalten werden (v max., a max., ...).
- Die Reglerparametrierung erfolgt kundenseitig.

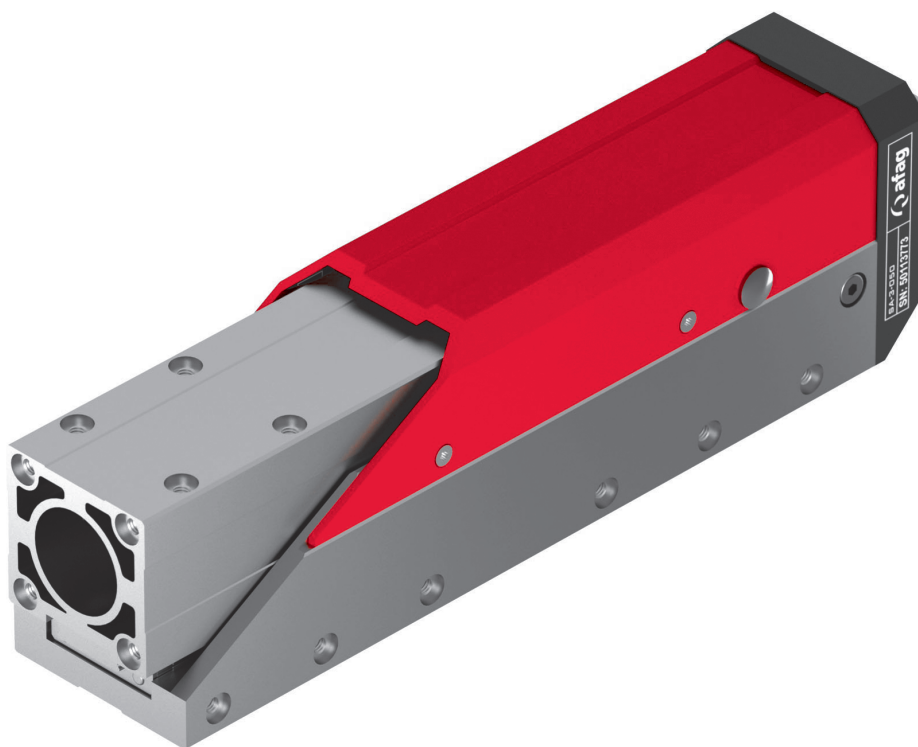
Spindelausleger	SA-1	xxxxxxxx	xxxxxxxx	xxxxxxxx	x	x
		Hub	Getriebe	Motor		
	SA-1-050	50249011				
	SA-1-050-FL	50471882				
	SA-1-100	50249013				
	SA-1-100-FL	50471883				
	SA-1-150	50249014				
		50471884				
Getriebe			50249016	 BG1		
		50249015				
		50261931	 M0		B	X
	Ohne Motor	M0		X		
Motor / Steuerung	 BG1	Servomotor-11-72VDC-060W-60-B-I-x-x	B	50485433		
		Servomotor-11-72VDC-060W-60-x-I-x-x		50495876		
		Servomotor-11-320VDC-060W-60-B-R-x-x	B	50495879		
		Servomotor-11-320VDC-060W-60-x-R-x-x		50495878		
Montage	Lage Getriebe				B O P S	
	Lage Motorstecker					O P S U
<p>Die Stecker können 180° gedreht werden. Nähere Angaben finden Sie in der Betriebsanleitung.</p>						

SE-Power C1xxx
1 kVA E12xx

B: Motor mit Bremse
BG: Baugröße Motor

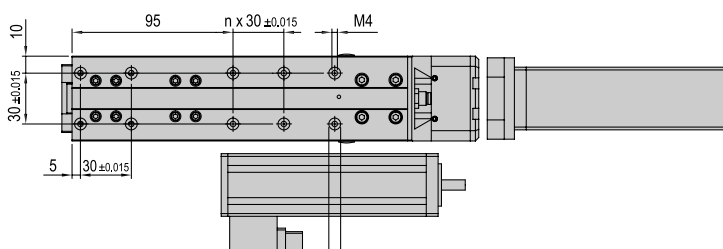
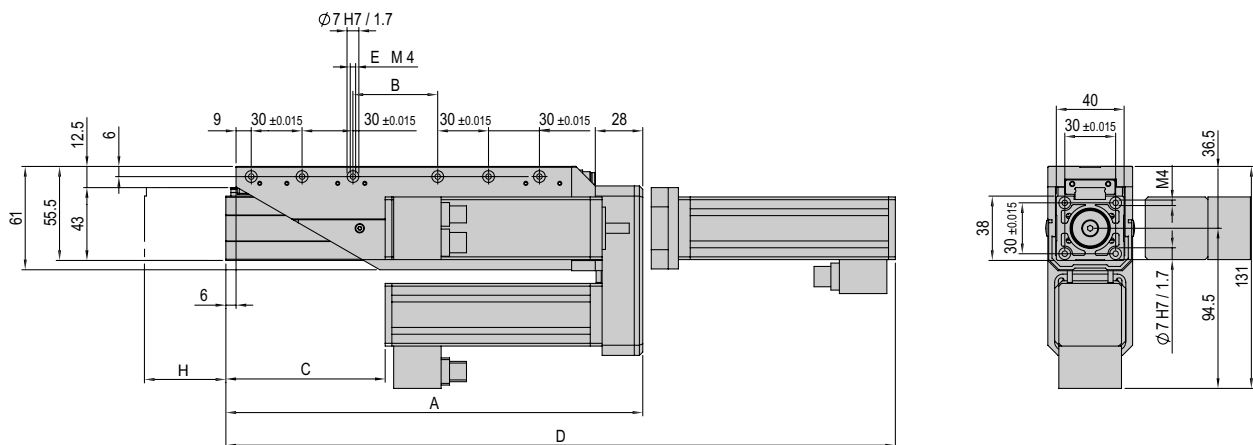
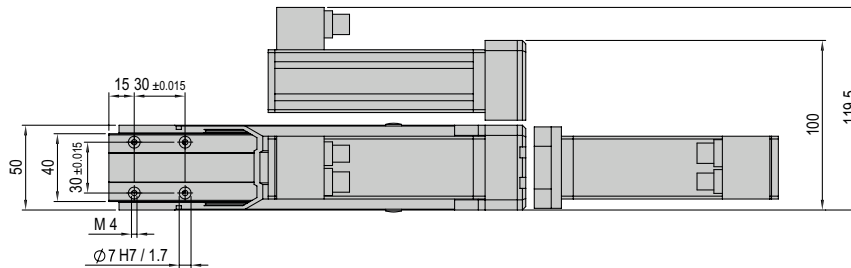
Spindelausleger SA

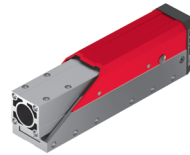
SA-3 & SA-3-FL



- Extrem kompakt und erhöhte Kraftdichte bei -FL Variante
- Flexibler Motorenanbau
- Präziser Spindeltrieb

Typ	SA-3-050/-FL	SA-3-100/-FL	SA-3-150/-FL
A	246 mm	296 mm	346 mm
B	50 mm	100 mm	150 mm
C	***94 mm ****124 mm	***144 mm ****174 mm	***154 mm ****184 mm
D	***365 mm ****395 mm	***415 mm ****445 mm	***465 mm ****495 mm
E	6 x beidseitig	6 x beidseitig	6 x beidseitig
F	2	3	5
H	50 mm	100 mm	150 mm





Typ	SA-3-xxx	SA-3-xxx-FL
Spindel Ø	10 mm	10 mm
Spindelsteigung (mm/U)	10 mm	5 mm
Antriebswelle Ø	6 mm	6 mm
Betriebstemperatur	10 - 40 °C	10 - 40 °C
Lagerungstemperatur	0 - 50 °C	0 - 50 °C
Luftfeuchtigkeit	< 90 %	< 90 %

Typ	SA-3-050	SA-3-050-FL	SA-3-100	SA-3-100-FL	SA-3-150	SA-3-150-FL
Bestellnummer	50113773	50471885	50113781	50471886	50251726	50471887
Hub H	50 mm	50 mm	100 mm	100 mm	150 mm	150 mm
Nettogewicht	1.35 kg	1.35 kg	1.65 kg	1.65 kg	1.95 kg	1.95 kg
Gewicht bewegt	**0.6 kg	**0.6 kg	**0.75 kg	**0.75 kg	**0.9 kg	**0.9 kg
Gewicht Getriebe	**0.25 kg	**0.25 kg	**0.25 kg	**0.25 kg	**0.25 kg	**0.25 kg
Gewicht Motor	**0.6 kg	**0.6 kg	**0.6 kg	**0.6 kg	**0.6 kg	**0.6 kg
Lärmpegel	65 dB (A)	65 dB (A)	65 dB (A)	65 dB (A)	65 dB (A)	65 dB (A)
Max. Antriebsmoment	0.17 Nm	0.17 Nm	0.17 Nm	0.17 Nm	0.17 Nm	0.17 Nm
Massenträgheit Spindel	9.58 gcm ²	9.58 gcm ²	13.41 gcm ²	13.41 gcm ²	17.24 gcm ²	17.24 gcm ²
Antrieb	AC Servo	AC Servo	AC Servo	AC Servo	AC Servo	AC Servo
Schutzart	IP 30	IP 30	IP 30	IP 30	IP 30	IP 30
Max. Geschwindigkeit	*1.0 m/s	*0.5 m/s	*1.0 m/s	*0.5 m/s	*1.0 m/s	*0.5 m/s
Max. Beschleunigung	*25 m/s ²	*25 m/s ²	*25 m/s ²	*25 m/s ²	*25 m/s ²	*25 m/s ²
Spitzenkraft Fx	100 N	300 N	100 N	300 N	100 N	300 N
Messsystem	Resolver	Resolver	Resolver	Resolver	Resolver	Resolver
Wiederholgenauigkeit	+/- 0.01 mm	+/- 0.01 mm	+/- 0.01 mm	+/- 0.01 mm	+/- 0.01 mm	+/- 0.01 mm
Einbaulage	↕	↕	↕	↕	↕	↕

Die technischen Daten beziehen sich auf Afag Standard-Testbedingungen.
Hinweis: Der induktive Referenzsensor ist in der SA-Achse integriert.
Reinraumklasse ISO 14644-1, Klasse ISO 7

*Die oben genannten Maximalwerte sind abhängig von der Anwendung und dürfen nicht kombiniert werden. Wenden Sie sich im Zweifelsfall an Ihren Afag Partner.

**Gesamtgewicht = Bruttogewicht + Schlitten + Getriebe + Motor

***Ohne Bremse

****Mit Bremse

Im Lieferumfang inbegriffen

(Katalog HT Zubehör)

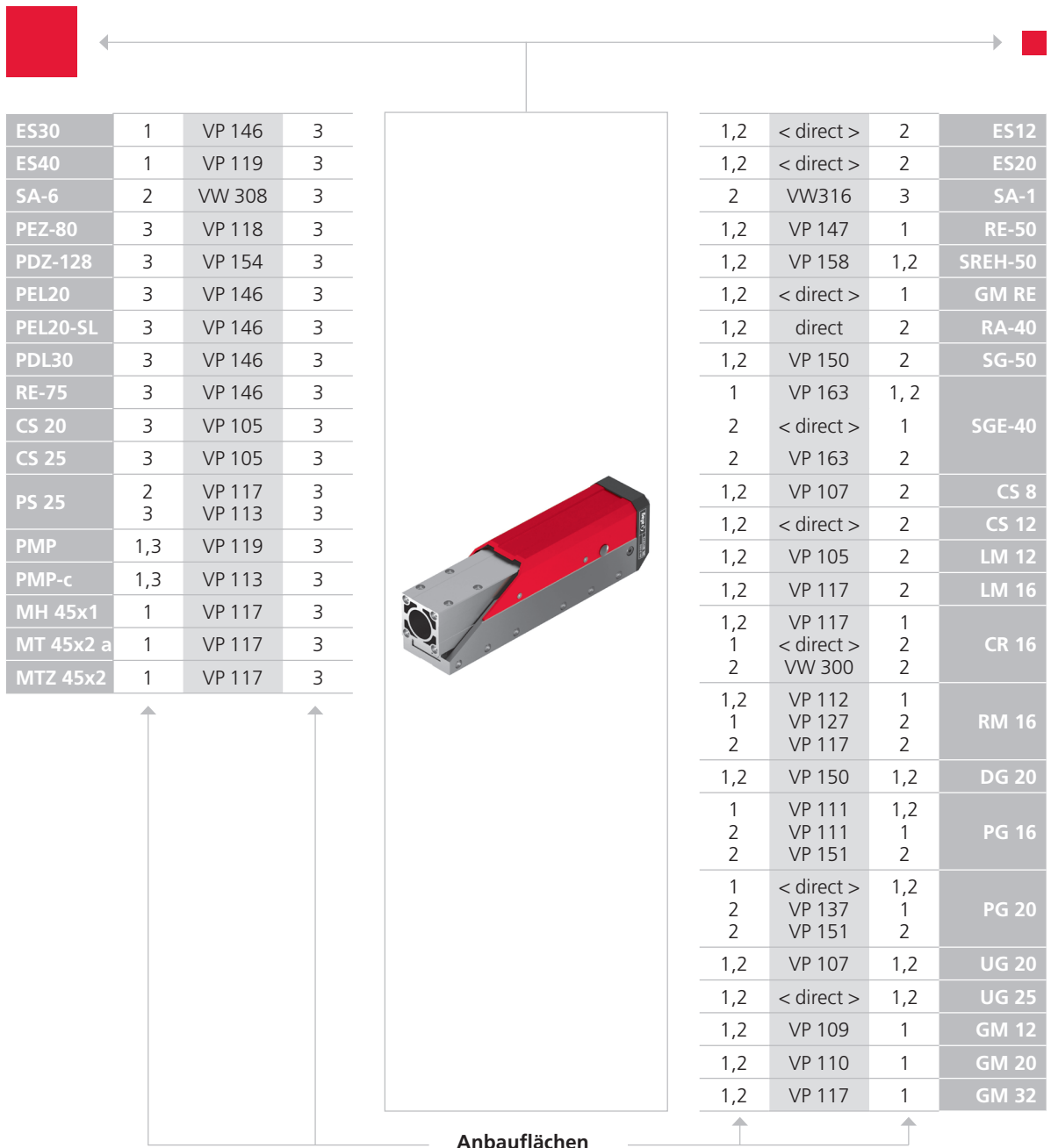
- 4x Zentrierhülse Ø7x3

Zubehör

- Antrieb Kupplung SA-3
- Antrieb Zahnriemen SA-3
- Antrieb Kupplung SA-3 ohne Motor
- Fettpressenaufsatz SA

(Katalog HT Zubehör)

- Servomotor-11-72VDC-120W
- Servomotor-11-320VDC-120W
- Servoregler C1xxx -1S
- Servoregler E12xx
- Servoregler SE-Power

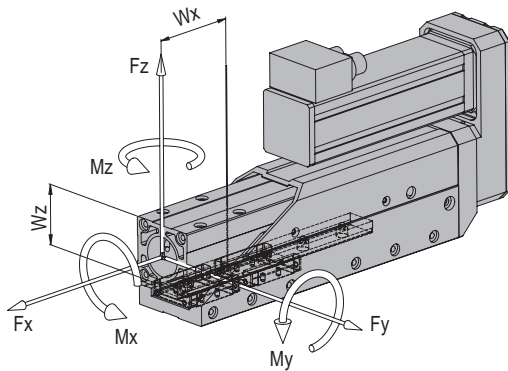


Anbauf lächen

CS, ES	LM	HM	SA	UG, GM, SG, DG, PG, GE, SGE
PMP, PMP-c	PEZ, PDZ	PEL, PDL	RM, RE	CR, RM 32, RE, SREH, RA

Beachten Sie die möglichen Anbaulagen der Module zueinander.
 Erforderliche Verbindungselemente und das Ständerprogramm finden Sie in den Kapiteln «Verbindungselemente» und «Ständerprogramm».

Typ	SA-3-050	SA-3-050-FL	SA-3-100	SA-3-100-FL	SA-3-150	SA-3-150-FL
Max. Moment Mx	10 Nm	10 Nm	10 Nm	10 Nm	10 Nm	10 Nm
Max. Moment My	25 Nm	25 Nm	25 Nm	25 Nm	25 Nm	25 Nm
Max. Moment Mz	25 Nm	25 Nm	25 Nm	25 Nm	25 Nm	25 Nm
Wirkabstand Wx	50 mm	50 mm	50 mm	50 mm	50 mm	50 mm
Wirkabstand Wy	0 mm	0 mm	0 mm	0 mm	0 mm	0 mm
Wirkabstand Wz	41 mm	41 mm	41 mm	41 mm	41 mm	41 mm
Spitzenkraft Fx	100 N	300 N	100 N	300 N	100 N	300 N

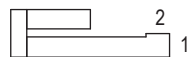


$$\frac{M_x}{M_{x \max}} + \frac{M_y}{M_{y \max}} + \frac{M_z}{M_{z \max}} < 1$$

Maximale Nutzlast/Typ	SA-3-050	SA-3-050-FL	SA-3-100	SA-3-100-FL	SA-3-150	SA-3-150-FL
Einbaulage horizontal bei Anbauseite 1/2	8 kg	8 kg	8 kg	8 kg	8 kg	8 kg
Einbaulage vertikal bei Anbauseite 1/2	8 kg	8 kg	8 kg	8 kg	8 kg	8 kg

Anbauseiten Moduleinbau

horizontal:

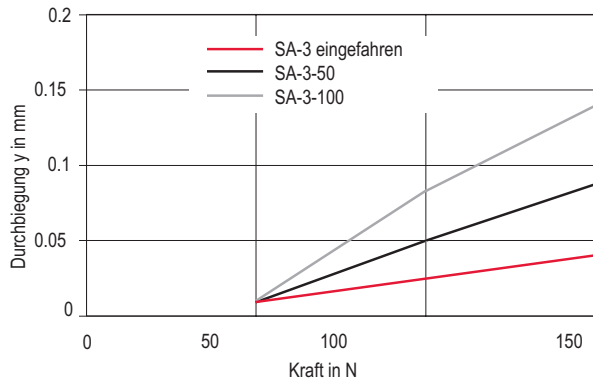


vertikal:

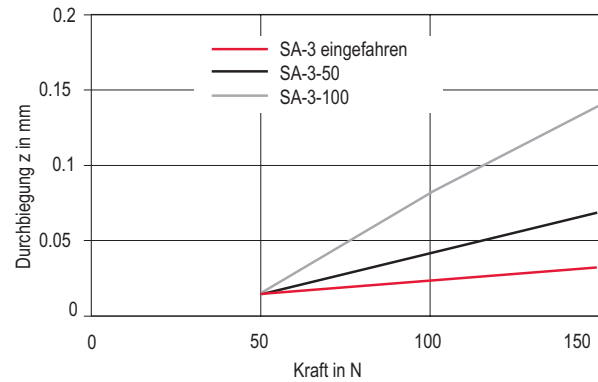


Belastungsdiagramme

Durchbiegung in Y-Richtung



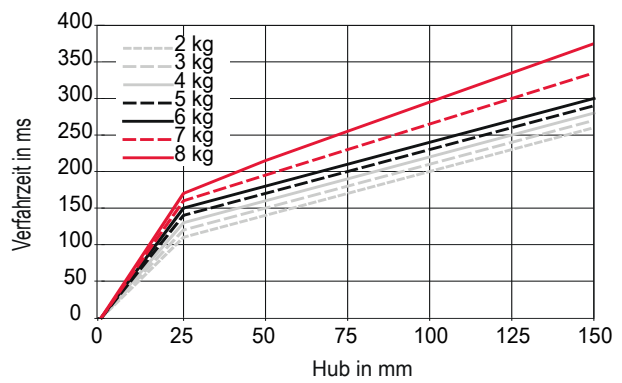
Durchbiegung in Z-Richtung



Verfahrzeit SA-3



Verfahrzeit SA-3-FL

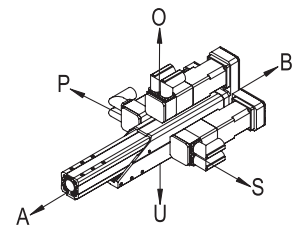


Bestellformular	SA-3/-FL	XXXXXXXX	XXXXXXXX	XXXXXXXX	X	X
		Hub	Getriebe	Motor	Lage Getriebe	Lage Motorstecker

Koordinatensystem

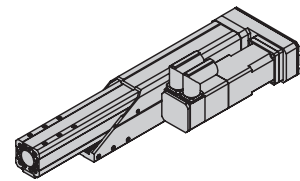
Das Koordinatensystem dient dazu die Lage von Getriebe sowie Motorstecker zu definieren.

- A = Vorne
- B = Basis
- O = Oben
- P = Links
- S = Rechts
- U = Unten



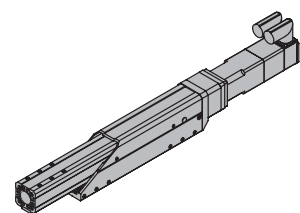
Bestellbeispiel 1

SA-3	50113773	50113764	50495881	S	O
------	----------	----------	----------	---	---



Bestellbeispiel 2

SA-3	50113773	50113754	50495877	B	O
------	----------	----------	----------	---	---



Bestellvorgang

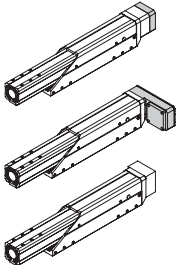



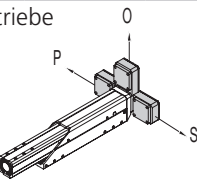
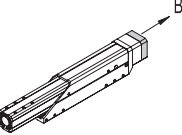
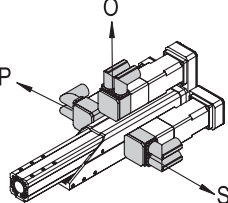
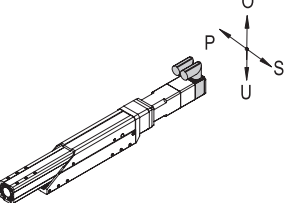
- Wählen Sie aus dem Bestellschlüssel die gewünschte Hublänge, das Getriebe und den Motor aus.
- Tragen Sie die entsprechenden roten Bestellnummern im Bestellformular an Stelle der Kreuze ein.
- Bestimmen Sie die gewünschte Lage des Getriebes und des Motorsteckers.
- Tragen Sie die entsprechenden Buchstaben aus dem Koordinatensystem im Bestellformular an Stelle der Kreuze ein.

Fremdmotor

- Für den Anbau von Fremdmotoren an Afag-Module ist eine Motoradapterplatte erforderlich. Diese wird auf Wunsch von Afag hergestellt.

Fremdsteuerung

- Mechanische Grenzdaten des Moduls müssen eingehalten werden (v max., a max., ...).
- Die Reglerparametrierung erfolgt kundenseitig.

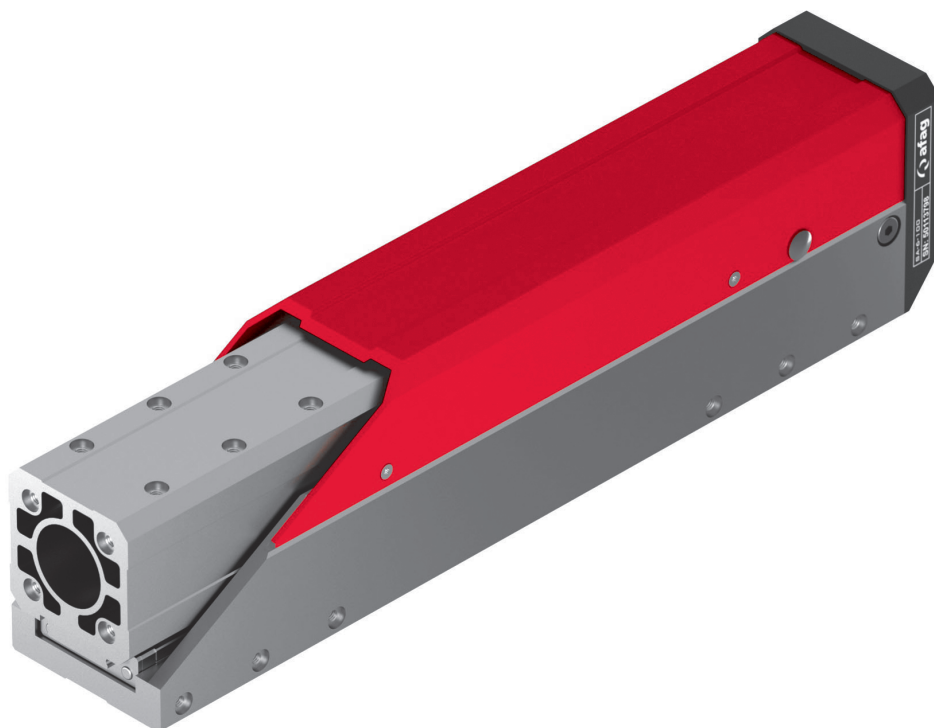
Spindelausleger	SA-3	xxxxxxxx	xxxxxxxx	xxxxxxxx	x	x
		Hub	Getriebe	Motor		
	SA-3-050	50113773				
	SA-3-050-FL	50471885				
	SA-3-100	50113781				
	SA-3-100-FL	50471886				
	SA-3-150	50251726				
	SA-3-150-FL	50471887				
Getriebe			50113754	 BG1		
			50113764			
			50164698	 M0	B	X
		Ohne Motor	M0	X	B	X
Motor / Steuerung	 BG1	Servomotor-11-72VDC-120W-60-B-I-x-x	B	50485434		
		Servomotor-11-72VDC-120W-60-x-I-x-x		50495877		
		Servomotor-11-320VDC-120W-60-B-R-x-x	B	50495881		
		Servomotor-11-320VDC-120W-60-x-R-x-x		50495880		
Montage	Lage Getriebe				B O P S	
	Lage Motorstecker				O P S U	
	Die Stecker können 180° gedreht werden. Nähere Angaben finden Sie in der Betriebsanleitung.					

SE-Power C1xxx
1 kVA E12xx

B: Motor mit Bremse
BG: Baugröße Motor

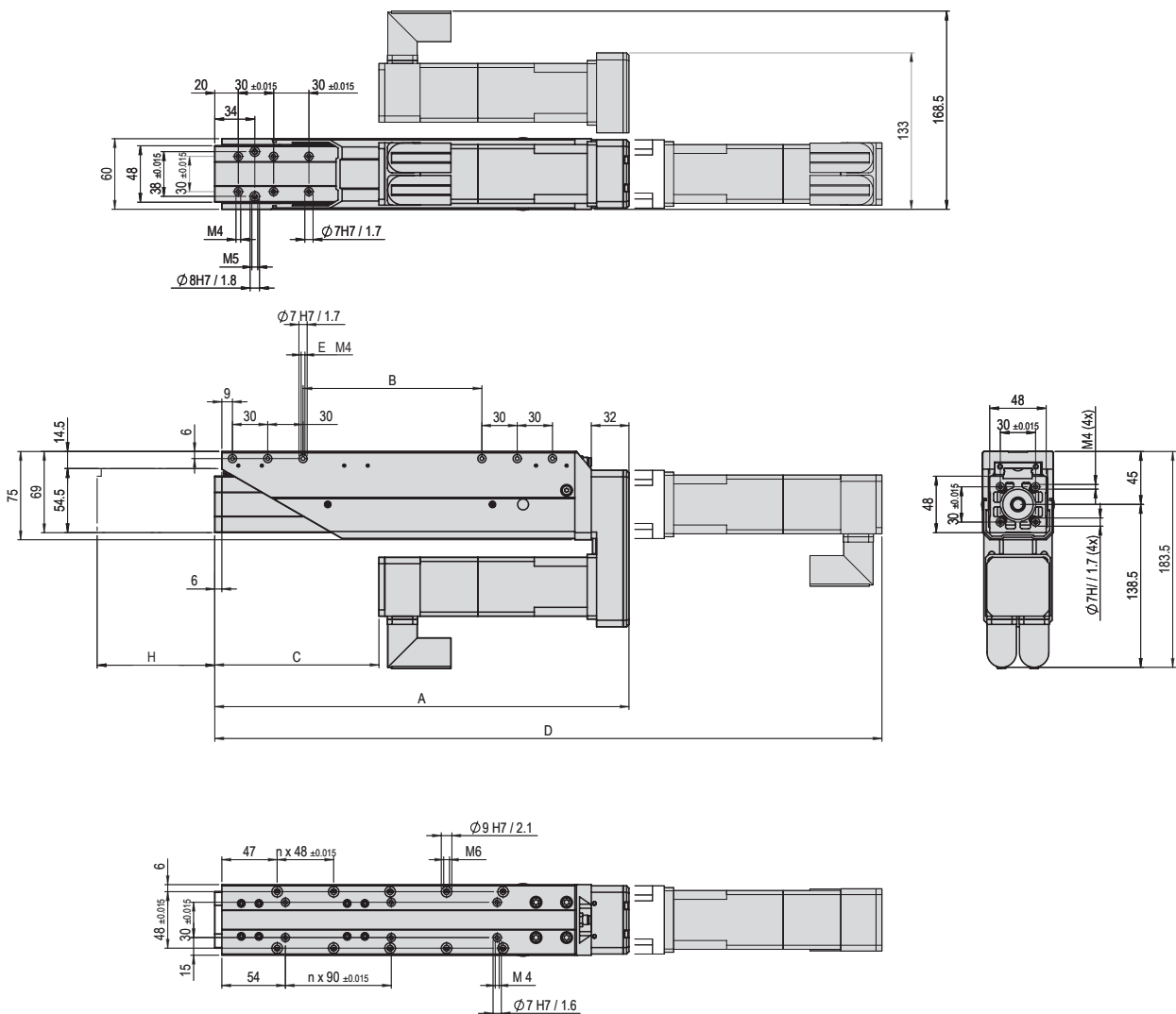
Spindelausleger SA

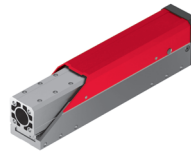
SA-6 & SA-6-FL



- Extrem kompakt und erhöhte Kraftdichte bei -FL Variante
- Flexibler Motorenanbau
- Präziser Spindeltrieb

Typ	SA-6-100/-FL	SA-6-200/-FL	SA-6-300/-FL
A	352 mm	452 mm	552 mm
B	152 mm	252 mm	352 mm
C	***139 mm ****174 mm	***239 mm ****274 mm	***339 mm ****374 mm
D	***532 mm ****567 mm	***632 mm ****667 mm	***732 mm ****767 mm
E	6 x beidseitig	6 x beidseitig	6 x beidseitig
F	4	6	8
H	100 mm	200 mm	300 mm





Typ	SA-6-xxx	SA-6-xxx-FL
Spindel Ø	12.7 mm	12 mm
Spindelsteigung (mm/U)	25.4 mm	10 mm
Antriebswelle Ø	8 mm	8 mm
Betriebstemperatur	10 - 40 °C	10 - 40 °C
Lagerungstemperatur	0 - 50 °C	0 - 50 °C
Luftfeuchtigkeit	< 90 %	< 90 %

Typ	SA-6-100	SA-6-100-FL	SA-6-200	SA-6-200-FL	SA-6-300	SA-6-300-FL
Bestellnummer	50113798	50471888	50113800	50471889	50113804	50471890
Hub H	100 mm	100 mm	200 mm	200 mm	300 mm	300 mm
Nettogewicht	2.80 kg	2.80 kg	3.65 kg	3.65 kg	4.50 kg	4.50 kg
Gewicht bewegt	**1.32 kg	**1.32 kg	**1.32 kg	**1.32 kg	**1.32 kg	**1.32 kg
Gewicht Getriebe	**0.44 kg	**0.44 kg	**0.44 kg	**0.44 kg	**0.44 kg	**0.44 kg
Gewicht Motor	**1.57 kg	**1.57 kg	**1.57 kg	**1.57 kg	**1.57 kg	**1.57 kg
Lärmpegel	65 dB (A)	65 dB (A)	65 dB (A)	65 dB (A)	65 dB (A)	65 dB (A)
Max. Antriebsmoment	0.85 Nm	0.85 Nm	0.85 Nm	0.85 Nm	0.85 Nm	0.85 Nm
Massenträgheit Spindel	33.5 gcm ²	33.5 gcm ²	52.19 gcm ²	52.19 gcm ²	70.89 gcm ²	70.89 gcm ²
Antrieb	AC Servo	AC Servo	AC Servo	AC Servo	AC Servo	AC Servo
Schutzart	IP 30	IP 30	IP 30	IP 30	IP 30	IP 30
Max. Geschwindigkeit	*1.5 m/s	*0.6 m/s	*1.5 m/s	*0.6 m/s	*1 m/s	*0.6 m/s
Max. Beschleunigung	*25 m/s ²	*25 m/s ²	*25 m/s ²	*25 m/s ²	*25 m/s ²	*25 m/s ²
Spitzenkraft Fx	200 N	600 N	200 N	600 N	200 N	600 N
Messsystem	Resolver	Resolver	Resolver	Resolver	Resolver	Resolver
Wiederholgenauigkeit	+/- 0.01 mm	+/- 0.01 mm	+/- 0.01 mm	+/- 0.01 mm	+/- 0.01 mm	+/- 0.01 mm
Einbaulage	✦	✦	✦	✦	✦	✦

Die technischen Daten beziehen sich auf Afag Standard-Testbedingungen.
Hinweis: Der induktive Referenzsensor ist in der SA-Achse integriert.
Reinraumklasse ISO 14644-1, Klasse ISO 7

*Die oben genannten Maximalwerte sind abhängig von der Anwendung und dürfen nicht kombiniert werden. Wenden Sie sich im Zweifelsfall an Ihren Afag Partner.
**Gesamtgewicht = Bruttogewicht + Schlitten + Getriebe + Motor + Steuerung
***Ohne Bremse
****Mit Bremse

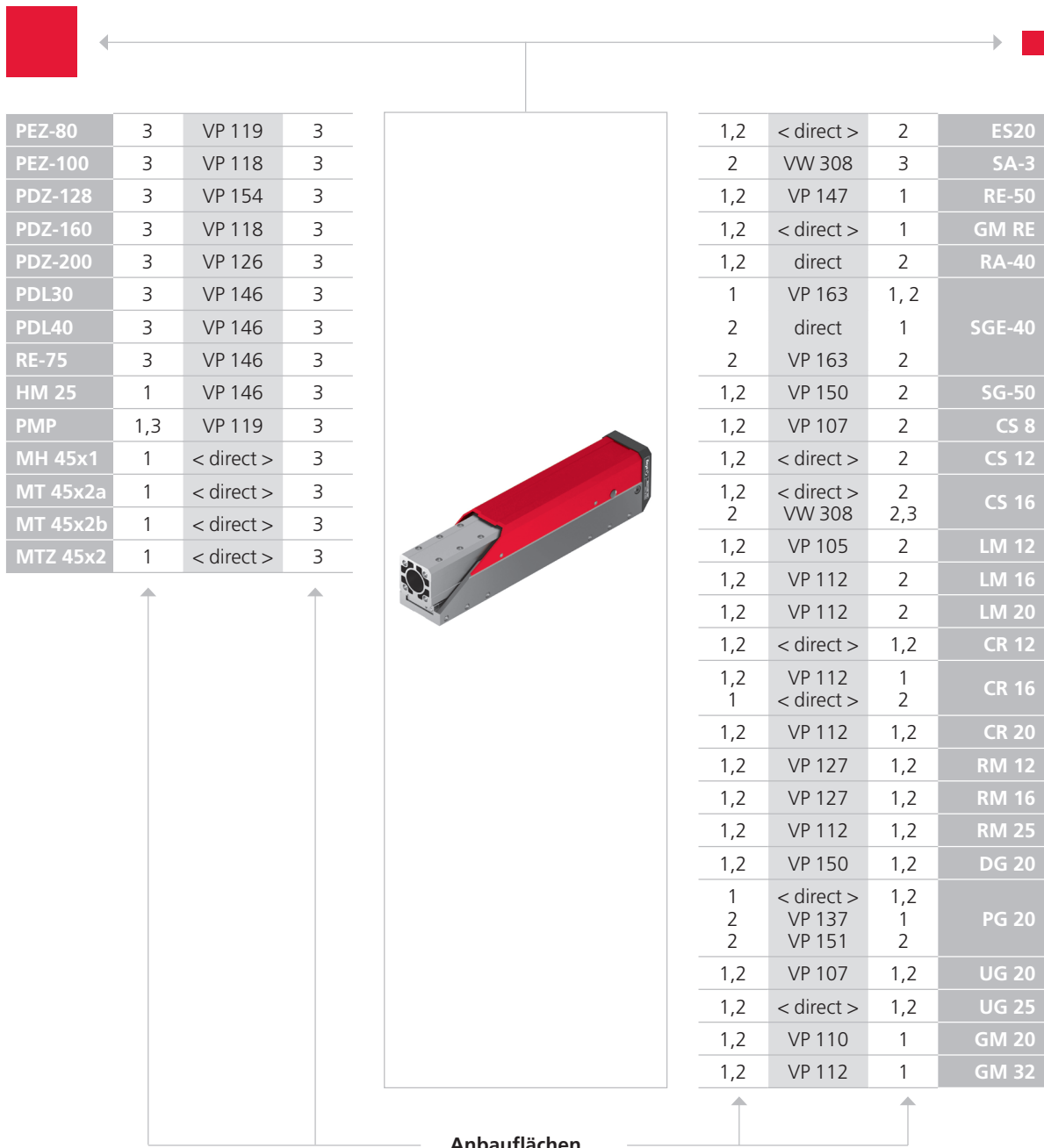
Im Lieferumfang inbegriffen

(Katalog HT Zubehör)

- 2x Zentrierhülse Ø7x3
- 2x Zentrierhülse Ø9x4

Zubehör

- Antrieb Zahnriemen SA-6
 - Antrieb Kupplung SA-6
 - Antrieb Kupplung SA-6 ohne Motor
 - Fettpressenaufsatz SA
- (Katalog HT Zubehör)
- Servomotor-21-72VDC-400W
 - Servomotor-21-320VDC-400W
 - Servoregler SE-Power
 - Servoregler C1xxx-1S
 - Servoregler E12xx

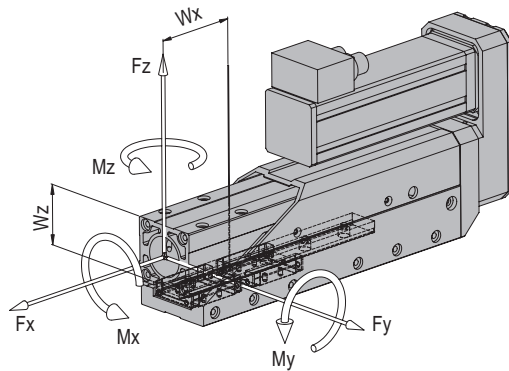


Anbauflächen

CS, ES 	LM 	HM 	SA 	UG, GM, SG, DG, PG, GE, SGE
PMP, PMP-c 	PEZ, PDZ 	PEL, PDL 	RM, RE 	CR, RM 32, RE, SREH, RA

Beachten Sie die möglichen Anbaulagen der Module zueinander. Erforderliche Verbindungselemente und das Ständerprogramm finden Sie in den Kapiteln «Verbindungselemente» und «Ständerprogramm».

Typ	SA-6-100	SA-6-100-FL	SA-6-200	SA-6-200-FL	SA-6-300	SA-6-300-FL
Max. Moment Mx	25 Nm	25 Nm	25 Nm	25 Nm	25 Nm	25 Nm
Max. Moment My	70 Nm	70 Nm	70 Nm	70 Nm	70 Nm	70 Nm
Max. Moment Mz	70 Nm	70 Nm	70 Nm	70 Nm	70 Nm	70 Nm
Wirkabstand Wx	75 mm	75 mm	75 mm	75 mm	75 mm	75 mm
Wirkabstand Wy	0 mm	0 mm	0 mm	0 mm	0 mm	0 mm
Wirkabstand Wz	52 mm	52 mm	52 mm	52 mm	52 mm	52 mm
Spitzenkraft Fx	200 N	600 N	200 N	600 N	200 N	600 N

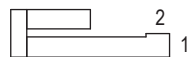


$$\frac{M_x}{M_{x \max}} + \frac{M_y}{M_{y \max}} + \frac{M_z}{M_{z \max}} < 1$$

Maximale Nutzlast/Typ	SA-6-100	SA-6-100-FL	SA-6-200	SA-6-200-FL	SA-6-300	SA-6-300-FL
Einbaulage horizontal bei Anbauseite 1/2	16 kg	16 kg	16 kg	16 kg	16 kg	16 kg
Einbaulage vertikal bei Anbauseite 1/2	16 kg	16 kg	16 kg	16 kg	16 kg	16 kg

Anbauseiten Moduleinbau

horizontal:

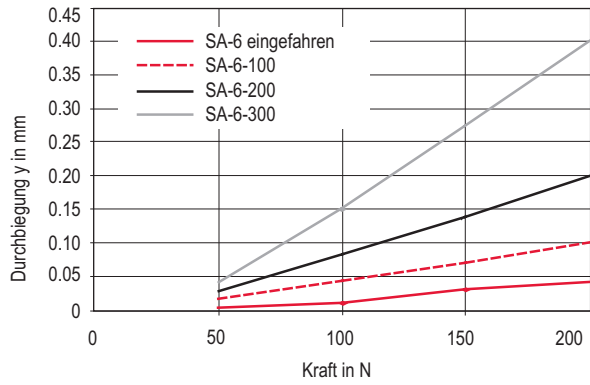


vertikal:

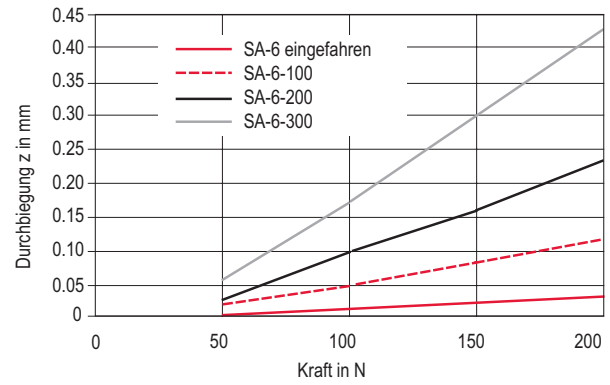


Belastungsdiagramme

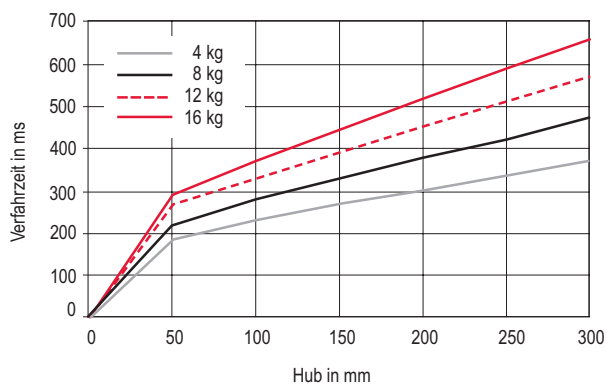
Durchbiegung in Y-Richtung



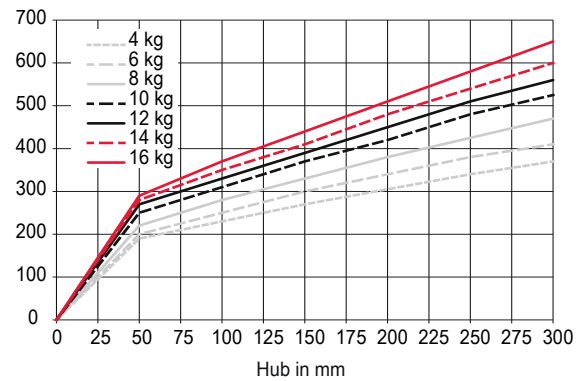
Durchbiegung in Z-Richtung



Verfahrzeit SA-6



Verfahrzeit SA-6-FL

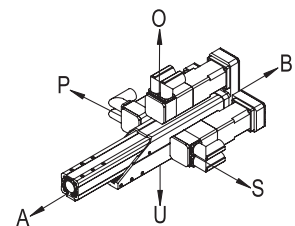


Bestellformular	SA-6/-FL	XXXXXXXX	XXXXXXXX	XXXXXXXX	X	X
		Hub	Getriebe	Motor	Lage Getriebe	Lage Motorstecker

Koordinatensystem

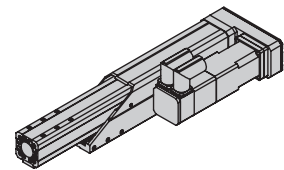
Das Koordinatensystem dient dazu die Lage von Getriebe, Steuerung sowie Motorstecker zu definieren.

- A = Vorne
- B = Basis
- O = Oben
- P = Links
- S = Rechts
- U = Unten



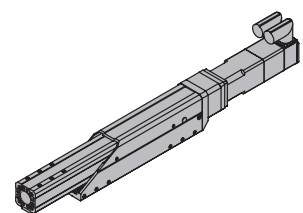
Bestellbeispiel 1

SA-6	50113798	50164846	50495884	S	A
------	----------	----------	----------	---	---



Bestellbeispiel 2

SA-6	50113798	50164846	50495883	B	A
------	----------	----------	----------	---	---



Bestellvorgang

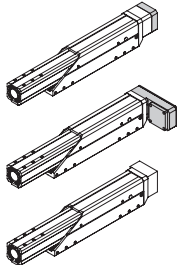



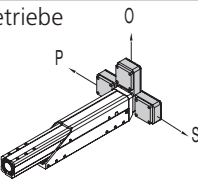
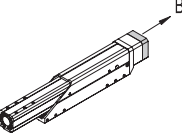
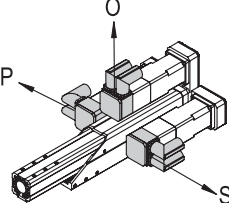
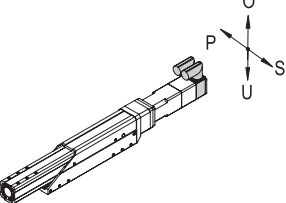
- Wählen Sie aus dem Bestellschlüssel die gewünschte Hublänge, das Getriebe und den Motor aus.
- Tragen Sie die entsprechenden roten Bestellnummern im Bestellformular an Stelle der Kreuze ein.
- Bestimmen Sie die gewünschte Lage des Getriebes und des Motorsteckers.
- Tragen Sie die entsprechenden Buchstaben aus dem Koordinatensystem im Bestellformular an Stelle der Kreuze ein.

Fremdmotor

- Für den Anbau von Fremdmotoren an Afag-Module ist eine Motoradapterplatte erforderlich. Diese wird auf Wunsch von Afag hergestellt.

Fremdsteuerung

- Mechanische Grenzdaten des Moduls müssen eingehalten werden (v max., a max., ...).
- Die Reglerparametrierung erfolgt kundenseitig.

Spindelausleger	SA-6	XXXXXXXX	XXXXXXXX	XXXXXXXX	X	X
		Hub	Getriebe	Motor		
	SA-6-100	50113798				
	SA-6-100-FL	50471888				
	SA-6-200	50113800				
	SA-6-200-FL	50471889				
	SA-6-300	50113804				
SA-6-300-FL	50471890					
Getriebe			50164846	 BG2		
			50113795			
			50164873	 M0	B	X
Motor / Steuerung	Ohne Motor	M0				X
	 BG1	Servomotor-21-72VDC-400W-45-B-l-x-x	B	50485435		
		Servomotor-21-72VDC-400W-45-x-l-x-x		50495882		
		Servomotor-21-320VDC-400W-45-B-R-x-x	B	50495884		
		Servomotor-21-320VDC-400W-45-x-R-x-x		50495883		
Montage	Lage Getriebe					B O P S
	Lage Motorstecker					O P S U
<p>Die Stecker können 180° gedreht werden. Nähere Angaben finden Sie in der Betriebsanleitung.</p>						

SE-Power C1xxx
1 kVA E12xx

B: Motor mit Bremse
BG: Baugröße Motor

Zubehör SA

Antrieb Zahnriemen SA-1

Bestellnummer 50249015

Nettogewicht 0.185 kg

Antrieb Kupplung SA-1

Bestellnummer 50249016

Nettogewicht 0.127 kg

Antrieb Kupplung SA-1 ohne Motor

Bestellnummer 50261931

Nettogewicht 0.091 kg

Antrieb Zahnriemen SA-3

Bestellnummer 50113764

Nettogewicht 0.236 kg

Antrieb Kupplung SA-3

Bestellnummer 50113754

Nettogewicht 0.236 kg

Antrieb Kupplung SA-3 ohne Motor

Bestellnummer 50164698

Nettogewicht 0.178 kg

Antrieb Zahnriemen SA-6

Bestellnummer 50113795

Nettogewicht 0.397 kg

Antrieb Kupplung SA-6

Bestellnummer 50164846

Nettogewicht 0.448 kg

Antrieb Kupplung SA-6 ohne Motor

Bestellnummer 50164873

Nettogewicht 0.299 kg

Fettpressenaufsatz SA

Bestellnummer 11012190

Nettogewicht 0.01 kg

