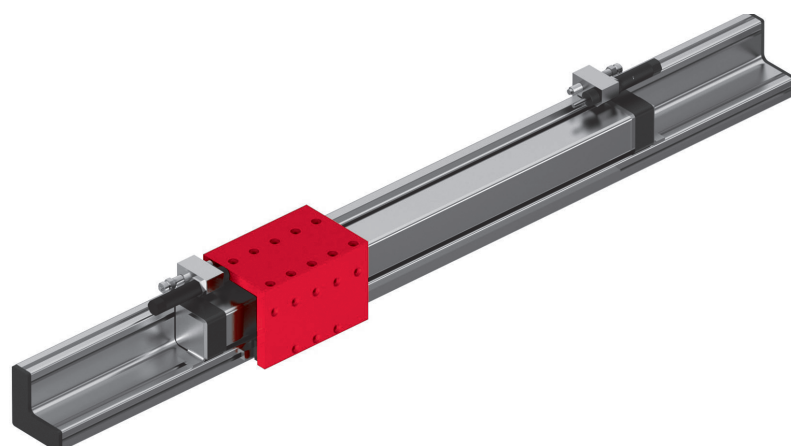
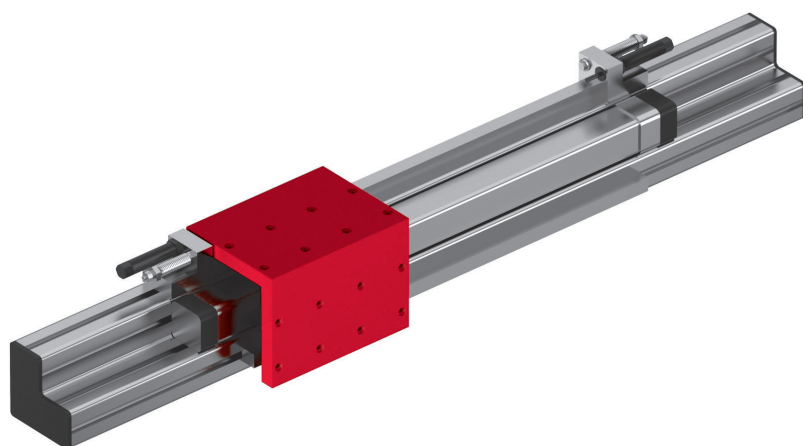


Portalmodule pneumatisch PMP

PMP & PMP-c

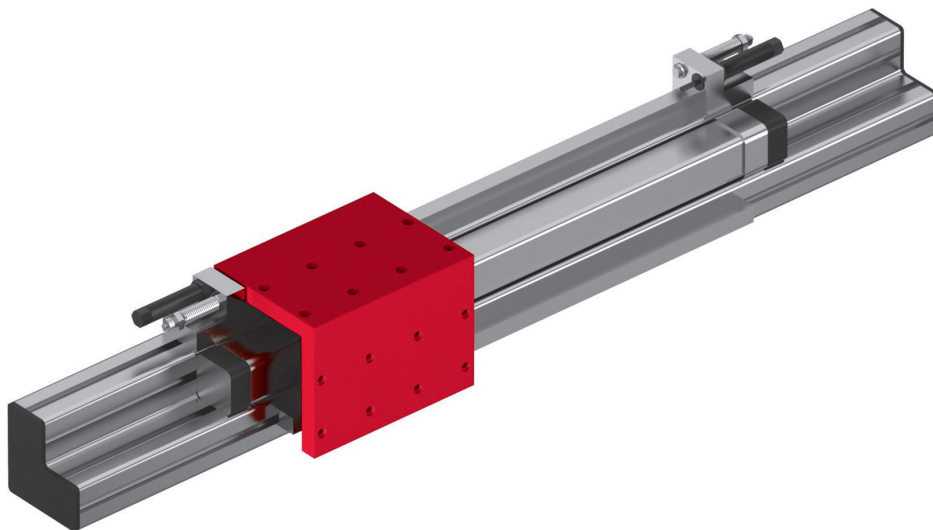


Inhaltsverzeichnis PMP & PMP-c

Portalmodule PMP & PMP-c	Seite
PMP	117
PMP-c	125
Zubehör PMP & PMP-c	132

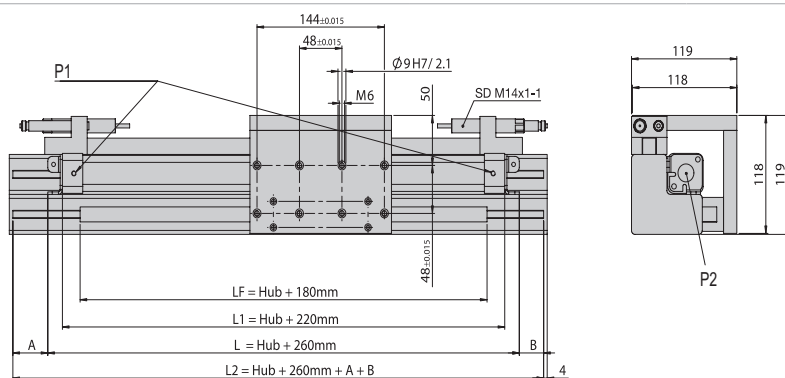
Portalmodule pneumatisch PMP

PMP

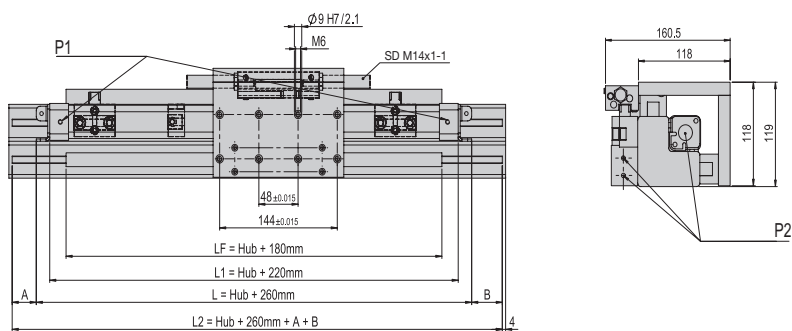
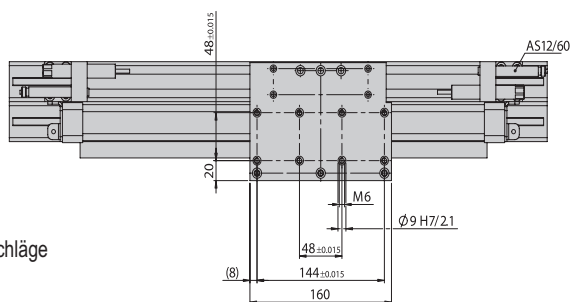


- Millimetergenaue Hübe
- Steifer Aufbau
- Freitragendes Profil
- Zwischenanschlag für beliebig viele Positionen

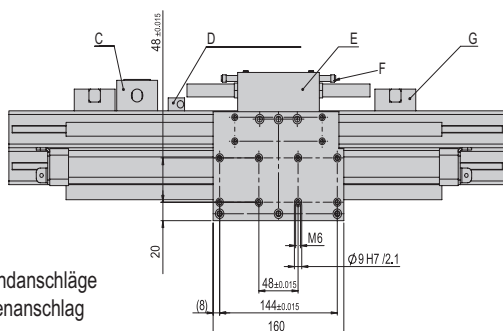
Typ	PMP 01	PMP 02
A	Montageüberstand 1	Montageüberstand 1
B	Montageüberstand 2	Montageüberstand 2
C	Zwischenanschlag	Zwischenanschlag
D	Initiatorhalter	Initiatorhalter
E	Anschlagschlitten	Anschlagschlitten
F	Initiator Ø 6.5 mm	Initiator Ø 6.5 mm
G	Endanschlag	Endanschlag
P1	G1/8 "	G1/8 "
P2	M5	M5

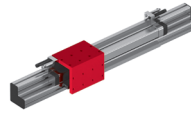


PMP 01
Feste Endanschläge



PMP 02
Verstellbare Endanschläge
plus 1 Zwischenanschlag





PMP	
Befestigungs raster	48 x 48 mm
Befestigungsgewinde	M6
Betriebsdruck	6 +/-2 bar
Luftanschluss P	M5 / G 1/8 "
Zylinder Ø	25 mm
Betriebstemperatur	0 - 50 °C
Lagerungstemperatur	0 - 50 °C
Luftfeuchtigkeit	< 90 %

Typ	PMP 01	PMP 02
Bestellnummer	11000105	11000106
Max Hub	3000 mm	3000 mm
Nettogewicht	6 kg	9.1 kg
Gewicht bewegt	1.87 kg	2.33 kg
Gewicht/100 mm Hub	1.11 kg	1.11 kg
Modulgewicht bei 0 mm Hub	6 kg	6 kg
Max Nutzlast	*15 kg	*15 kg
Luftverbrauch/100 mm Hub	0.25 NL	0.25 NL
Kolbenkraft	250 N	250 N
Wiederholgenauigkeit	+/- 0.1 mm	+/- 0.1 mm
Max Profillänge	6000 mm	6000 mm
Einbaulage	↔	↔

Die technischen Daten beziehen sich auf einen Nenndruck von 6 bar und Afag Standard-Testbedingungen.

Hinweis: Zusätzlich im Lieferumfang von PMP 02 enthalten:

- 1x Anschlagsschlitten PMP
- 2x Endanschlag PMP
- 1x Zwischenanschlag PMP

*Verfahrzeit-Diagramm beachten
 **0 mm Hub

Im Lieferumfang inbegriffen

(Katalog HT Zubehör)

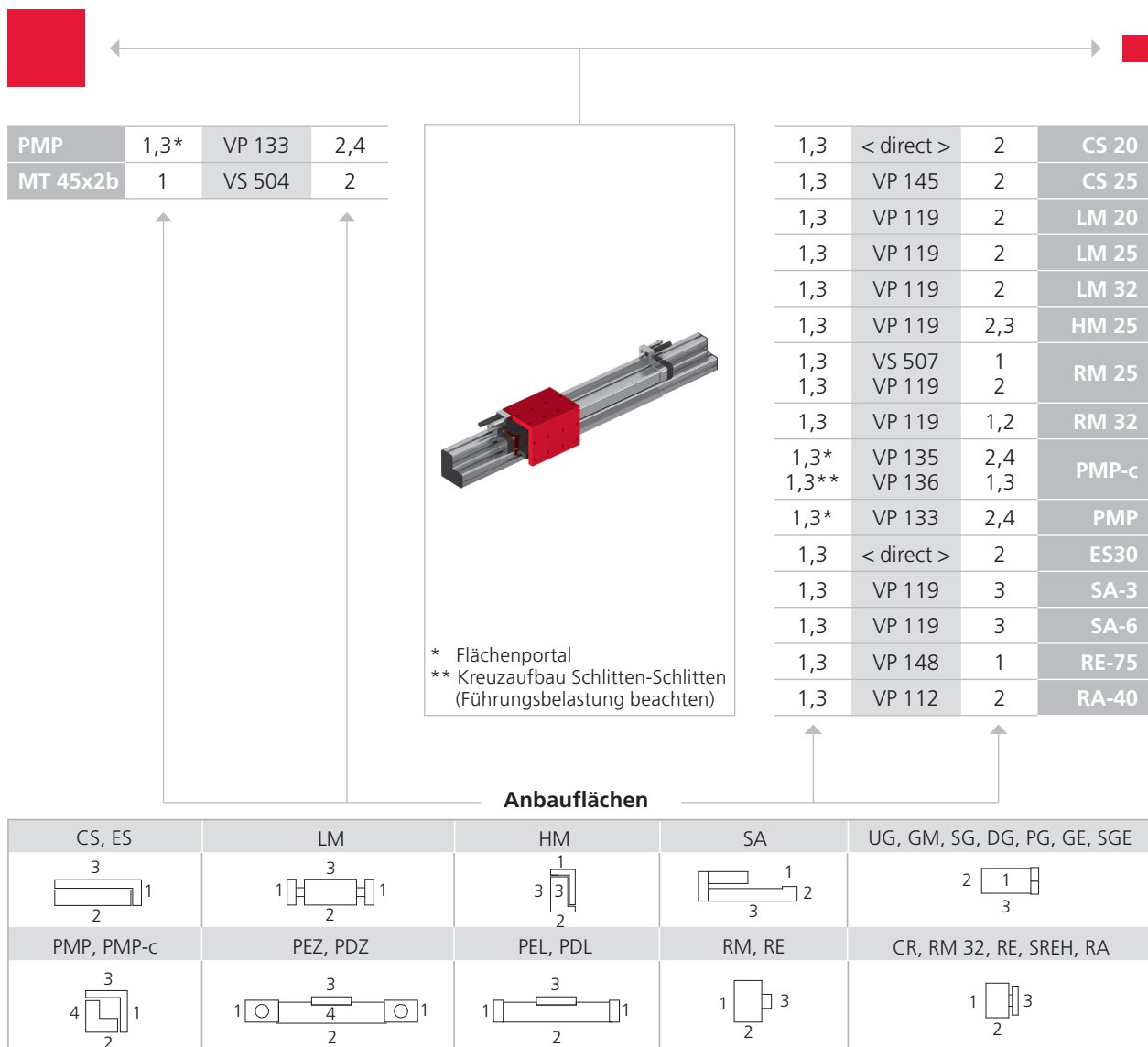
- 2x Stoßdämpfer SD M14x1 -1
- 2x Anschlagsschraube AS 12/60

Zubehör

- Anschlagsschlitten PMP [S. 154]
- Feststeller PMP [S. 154]
- Zwischenanschlag PMP [S. 155]
- Feineinstellung PMP [S. 155]
- Endanschlag PMP [S. 155]
- Initiatorhalter PMP [S. 155]
- Abdeckkappe 40 x 40 [S. 156]
- Abdeckkappe 40 x 80 [S. 156]
- Winkelprofil PMP [S. 156]
- Schmieradapter PMP [S. 156]

(Katalog HT Zubehör)

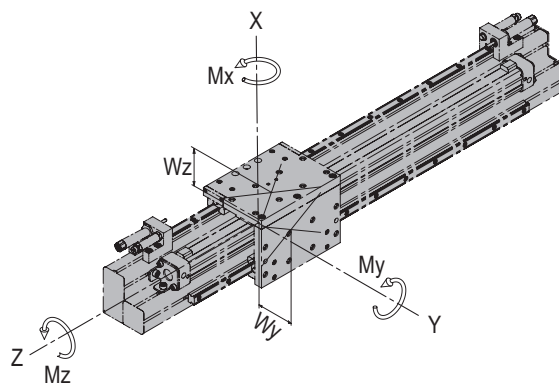
- Nutenstein M8
- INI d6.5x44-Sn1.5-PNP-NO-M8x1



Beachten Sie die möglichen Anbaulagen der Module zueinander.

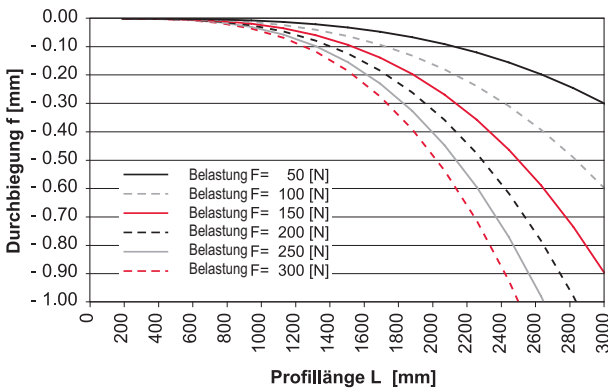
Erforderliche Verbindungselemente und das Ständerprogramm finden Sie in den Kapiteln «Verbindungselemente» und «Ständerprogramm».

Typ	PMP 01	PMP 02
Max statisches Moment M_x	380 Nm	380 Nm
Max statisches Moment M_y	380 Nm	380 Nm
Max statisches Moment M_z	650 Nm	650 Nm
Max dynamisches Moment M_x	26.5 Nm	26.5 Nm
Max dynamisches Moment M_y	26.5 Nm	26.5 Nm
Max dynamisches Moment M_z	40 Nm	40 Nm
Wirkabstand W_y	40 mm	40 mm
Wirkabstand W_z	40 mm	40 mm

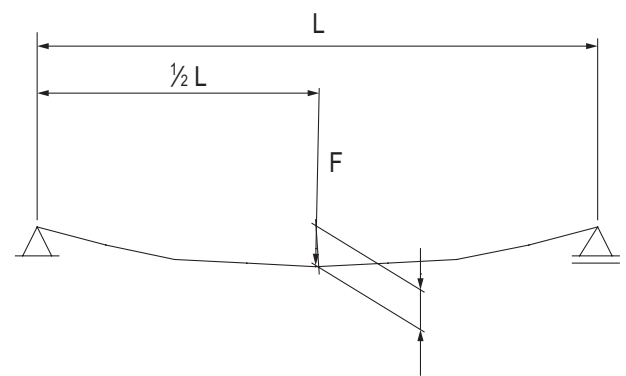


PMP-Diagramme

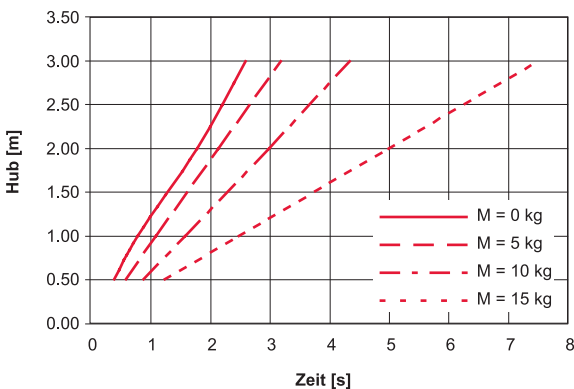
Biegekennlinien PMP

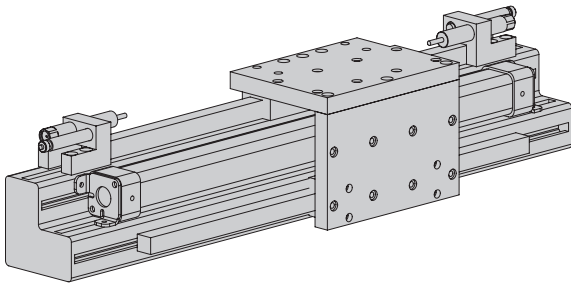


Durchbiegung Winkelprofil, Lastfall statisch



Verfahrzeit-Diagramm



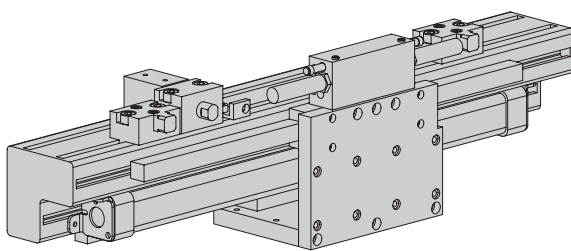
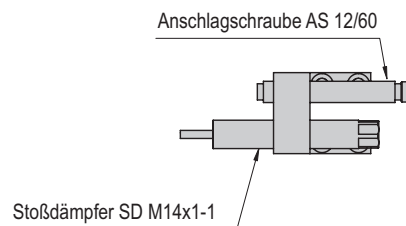
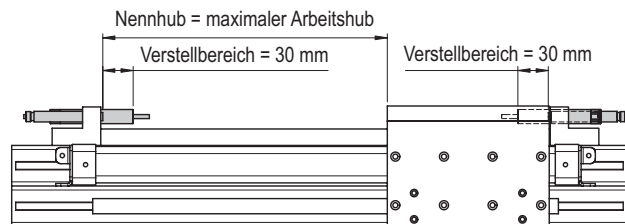


PMP 01

Ausführung mit Pneumatikzylinder und zwei festen Endanschlägen.

Bestimmung des Hubs für PMP 01

Mit der Angabe des Nennhubs bestimmen Sie den maximalen Arbeitsbereich. Wir empfehlen eine allfällige Hubreserve bei der Bestimmung des Nennhubs. Der Einstellbereich der Anschlagsschrauben beträgt bis 30 mm je Anschlagseite.



PMP 02

Ausführung mit Pneumatikzylinder und verstellbaren Zwischen- und Endanschlägen.

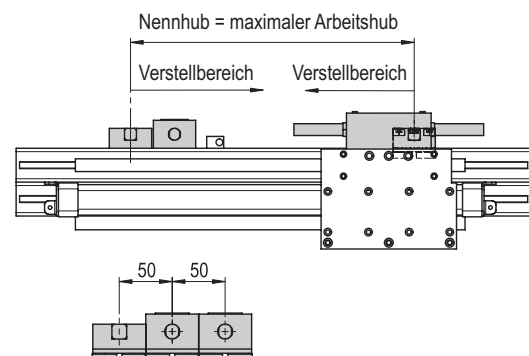
Bestimmung des Hubs für PMP 02

Mit der Angabe des Nennhubs bestimmen Sie den maximalen Arbeitsbereich. Wir empfehlen eine allfällige Hubreserve bei der Bestimmung des Nennhubs.

Mit den verschiebbaren Endanschlägen kann der Arbeitsbereich eingeschränkt werden.

Bitte achten Sie darauf, dass beim Einsatz von mehreren Zwischenanschlägen ein Minimalraster von 50 mm gegeben ist. Für Aufgabenstellungen, die ein kleineres Raster erfordern, wenden Sie sich an unsere Techniker.

Werden die Pneumatikzylinder mittels Magnetschalter abgefragt, ist ein Mindestabstand von 60 mm notwendig.



Bestellformular	PMP-Version	xxxxxxxx	xxxx	xxxx	xxxx
			Hub	Maß A	Maß B

Bestellbeispiel 1

PMP 01	11000105	1500 mm	500 mm	800 mm
--------	----------	---------	--------	--------

Bestellbeispiel 2

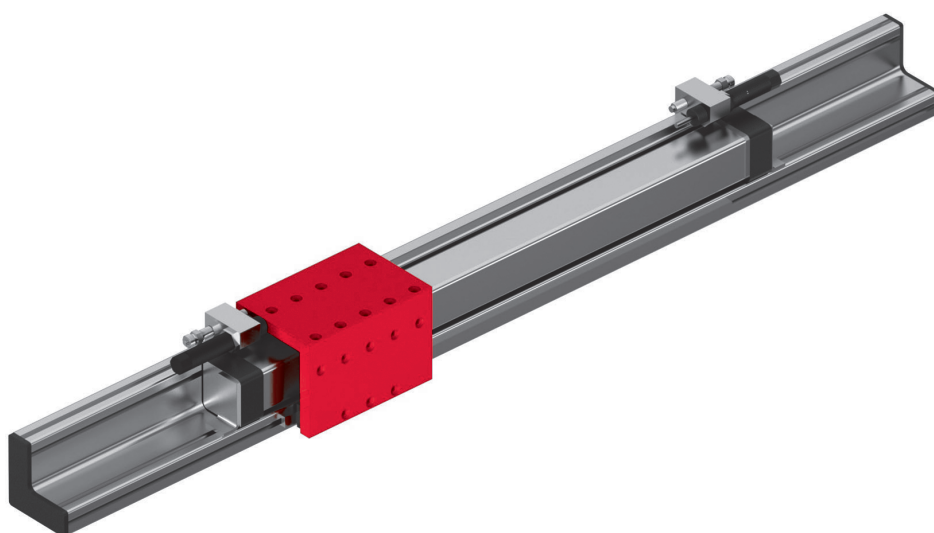
PMP 02	11000106	3000 mm	100 mm	100 mm
--------	----------	---------	--------	--------

Bestellvorgang

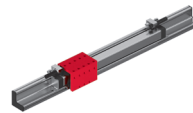
- Wählen Sie die gewünschte PMP-Version, die Hublänge, das Maß A und das Maß B aus.
- Tragen Sie die entsprechende rote Bestellnummer im Bestellformular an Stelle der Kreuze ein.
- Tragen Sie die entsprechenden Längen in mm für den Hub sowie die Maße A und B in mm im Bestellformular an Stelle der Kreuze ein.

Portalmodule pneumatisch PMP

PMP-C



- Millimetergenaue Hübe
- Steifer Aufbau
- Freitragendes Profil
- Zwischenanschlag für beliebig viele Positionen



PMP-c	
Befestigungs raster	48 x 48 mm
Befestigungsgewinde	M6
Betriebsdruck	6 +/-2 bar
Luftanschluss P	G 1/8 "
Zylinder Ø	25 mm
Betriebstemperatur	0 - 50 °C
Lagerungstemperatur	0 - 50 °C
Luftfeuchtigkeit	< 90 %

Typ	PMP-c 01	PMP-c 02
Bestellnummer	11015620	11015621
Max Hub	2000 mm	2000 mm
Nettogewicht	2.2 kg	2.6 kg
Gewicht bewegt	0.55 kg	0.89 kg
Gewicht/100 mm Hub	0.54 kg	0.54 kg
Modulgewicht bei 0 mm Hub	2.22 kg	2.64 kg
Max Nutzlast	*5 kg	*5 kg
Luftverbrauch/100 mm Hub	0.25 NL	0.25 NL
Kolbenkraft	250 N	250 N
Wiederholgenauigkeit	+/- 0.1 mm	+/- 0.1 mm
Max Profillänge	3000 mm	3000 mm
Einbaulage	↔	↔

Die technischen Daten beziehen sich auf einen Nenndruck von 6 bar und Afag Standard-Testbedingungen.

Hinweis: Zusätzlich im Lieferumfang von PMP-c 02 enthalten:

- 1x Anschlagschlitten PMP-c
- 2x Endanschlag PMP-c
- 1x Zwischenanschlag PMP-c

*Verfahrzeit-Diagramm beachten
 **0 mm Hub

Im Lieferumfang inbegriffen

(Katalog HT Zubehör)

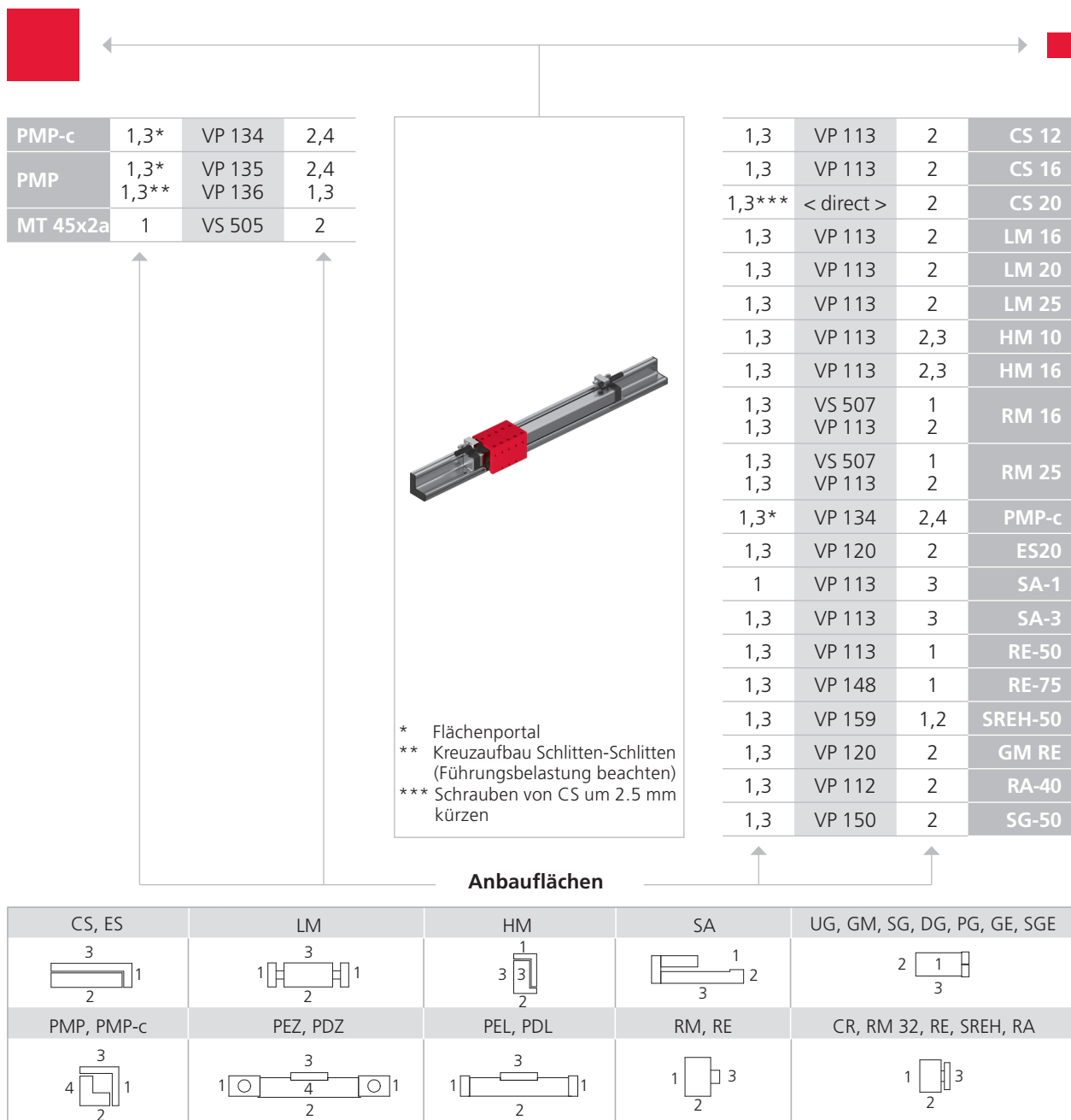
- 2x Anschlagschraube AS 08/40
- 2x Stoßdämpfer SD M14x1 -1

Zubehör

- Anschlagschlitten PMP-c [S. 157]
- Feststeller PMP-c [S. 158]
- Zwischenanschlag PMP-c [S. 157]
- Feineinstellung PMP-c [S. 157]
- Endanschlag PMP-c [S. 159]
- Schleppkette PMP-c [S. 158]
- Abdeckkappe 40 x 20 [S. 158]
- Abdeckkappe 60 x 20 [S. 158]
- Winkelprofil PMP-c [S. 159]

(Katalog HT Zubehör)

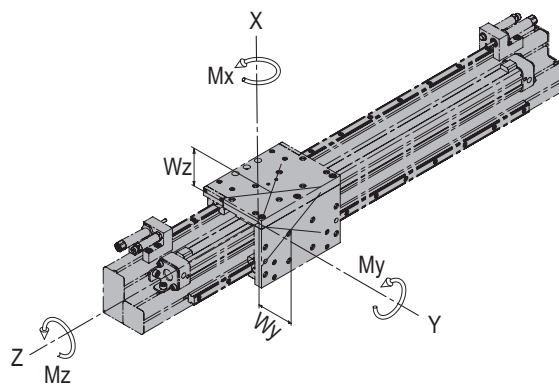
- INI d6.5x44-Sn1.5-PNP-NO-M8x1
- Nutenstein M4



Beachten Sie die möglichen Anbauanlagen der Module zueinander.

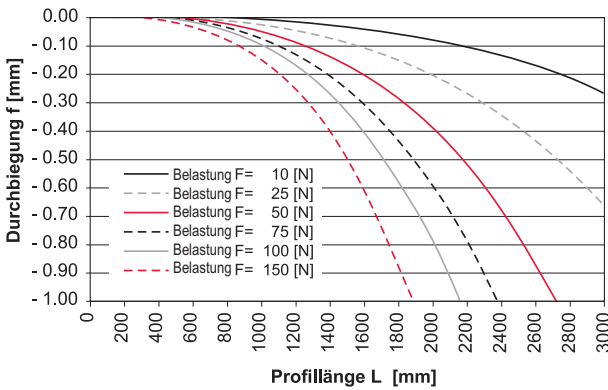
Erforderliche Verbindungselemente und das Ständerprogramm finden Sie in den Kapiteln «Verbindungselemente» und «Ständerprogramm».

Typ	PMP-c 01	PMP-c 02
Max statisches Moment M_x	158 Nm	158 Nm
Max statisches Moment M_y	158 Nm	158 Nm
Max statisches Moment M_z	199 Nm	199 Nm
Max dynamisches Moment M_x	5.2 Nm	5.2 Nm
Max dynamisches Moment M_y	5.2 Nm	5.2 Nm
Max dynamisches Moment M_z	6.5 Nm	6.5 Nm
Wirkabstand W_y	26 mm	26 mm
Wirkabstand W_z	26 mm	26 mm

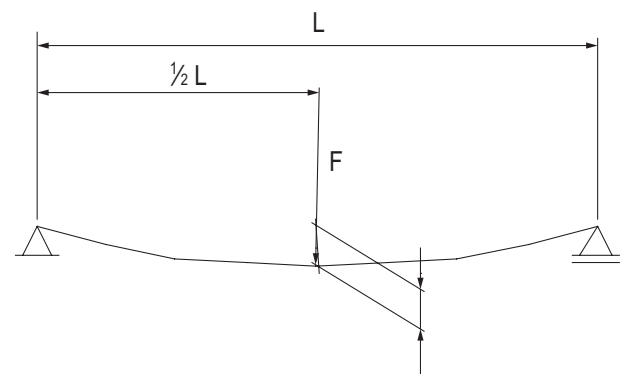


PMP-c Diagramme

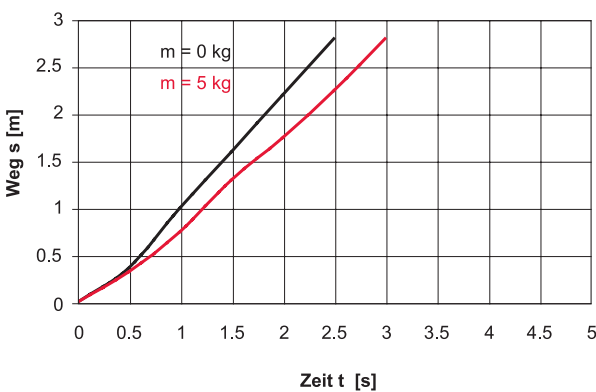
Biegekennlinien PMP-c

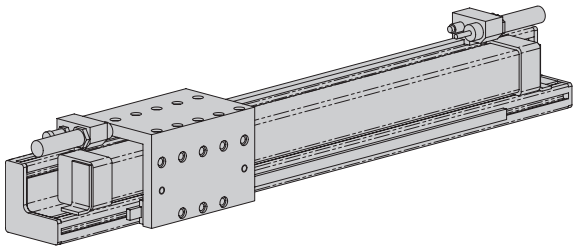


Durchbiegung Winkelprofil, Lastfall statisch



Verfahrzeit-Diagramm



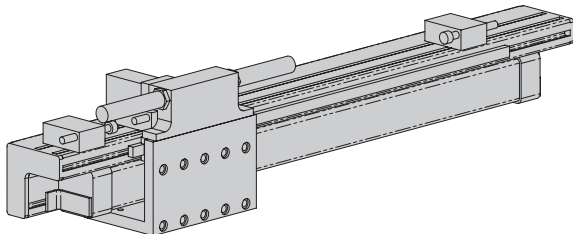
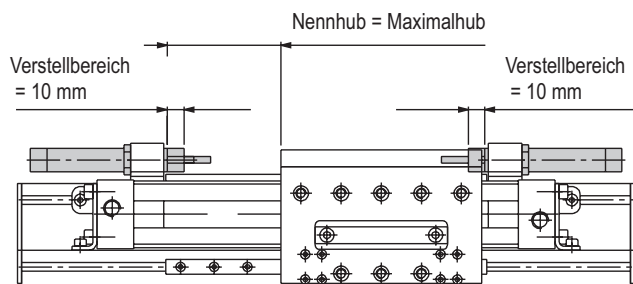


PMP-c 01

Ausführung mit Pneumatikzylinder und zwei festen Endanschlägen.

Bestimmung des Hubs für PMP-c 01

Mit der Angabe des Nennhubs bestimmen Sie den maximalen Arbeitsbereich. Wir empfehlen eine allfällige Hubreserve bei der Bestimmung des Nennhubs. Der Einstellbereich der Anschlagsschrauben beträgt bis 10 mm je Anschlagseite.



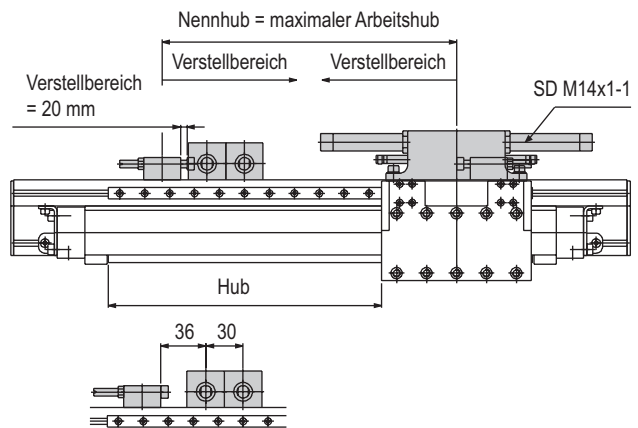
PMP-c 02

Ausführung mit Pneumatikzylinder und verstellbaren Zwischen- und Endanschlägen.

Bestimmung des Hubs für PMP-c 02

Mit der Angabe des Nennhubs bestimmen Sie den maximalen Arbeitsbereich. Wir empfehlen eine allfällige Hubreserve bei der Bestimmung des Nennhubs. Mit den verschiebbaren Endanschlägen kann der Arbeitsbereich eingeschränkt werden. Bitte achten Sie darauf, dass beim Einsatz von mehreren Zwischenanschlägen ein Minimalraster von 30 mm gegeben ist.

Für Aufgabenstellungen, die ein kleineres Raster erfordern, wenden Sie sich an unsere Techniker. Werden die Pneumatikzylinder mittels Magnetschalter abgefragt, ist ein Mindest-Abstand von 40 mm notwendig.



Bestellformular	PMP-c Version	xxxxxxx	xxxx	xxxx	xxxx
			Hub	Mass A	Mass B

Bestellbeispiel 1

PMP-c 01	11015620	1500 mm	500 mm	800 mm
----------	----------	---------	--------	--------

Bestellbeispiel 2

PMP-c 02	11015621	2000 mm	100 mm	100 mm
----------	----------	---------	--------	--------

Bestellvorgang

- Wählen Sie die gewünschte PMP-c-Version, die Hublänge, das Maß A und das Maß B aus.
- Tragen Sie die entsprechende rote Bestellnummer im Bestellformular an Stelle der Kreuze ein.
- Tragen Sie die entsprechenden Längen in mm für den Hub sowie die Maße A und B in mm im Bestellformular an Stelle der Kreuze ein.

Zubehör PMP & PMP-c

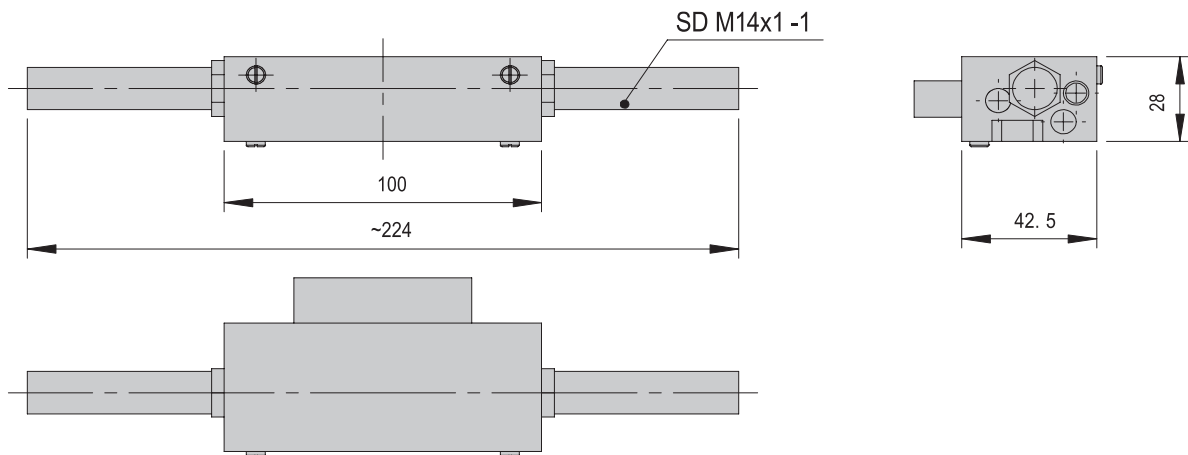
Anschlagschlitten PMP

Bestellnummer

11000110

Nettogewicht

0.5 kg



Im Lieferumfang inbegriffen

(Katalog HT Zubehör)

- 2x Stoßdämpfer SD M14x1 -1

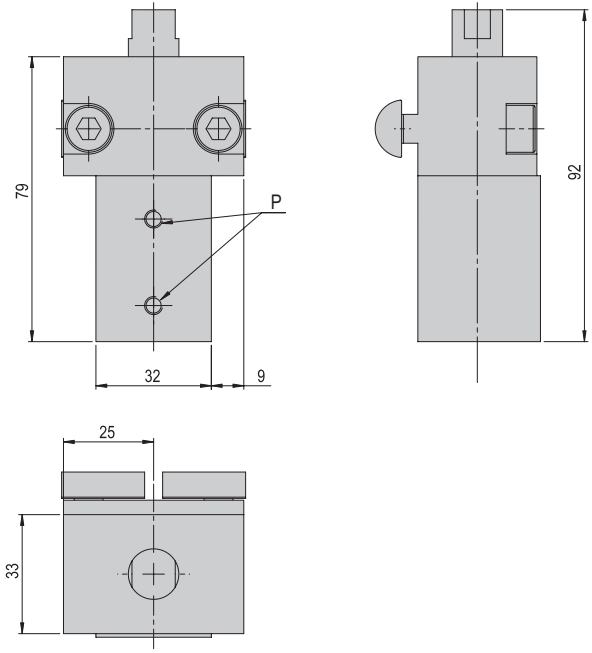
Zubehör

- INI d6.5x35-Sn1.5-PNP-NO-M8x1 [S.]
- INI d6.5x44-Sn1.5-PNP-NO-M8x1 [S.]

Zubehör PMP & PMP-c

Zwischenanschlag PMP

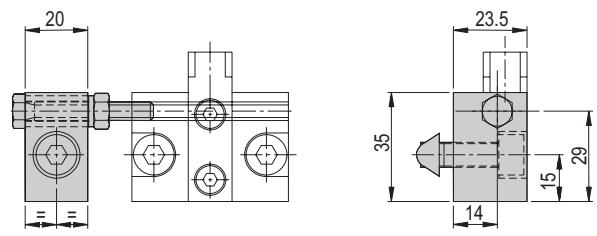
Bestellnummer	11000111
Nettogewicht	0.351 kg
P	M5



Zubehör
 ■ INI 10.5x5.8x30-Em-PNP-NO-M8x1 [S.]

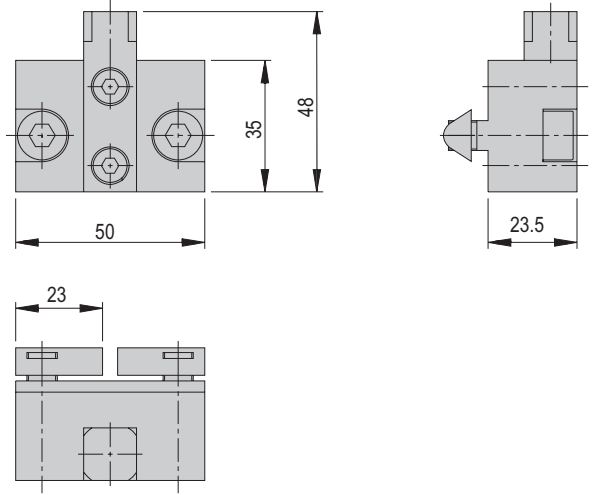
Feineinstellung PMP

Bestellnummer	11004973
Nettogewicht	0.302 kg



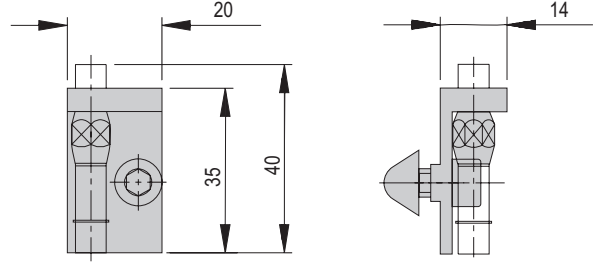
Endanschlag PMP

Bestellnummer	11000112
Nettogewicht	0.203 kg



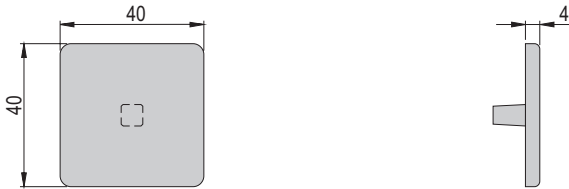
Initiatorhalter PMP

Bestellnummer	11004972
Nettogewicht	0.036 kg

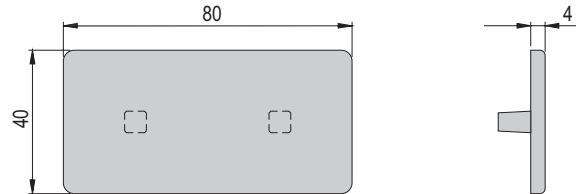


Zubehör PMP & PMP-c

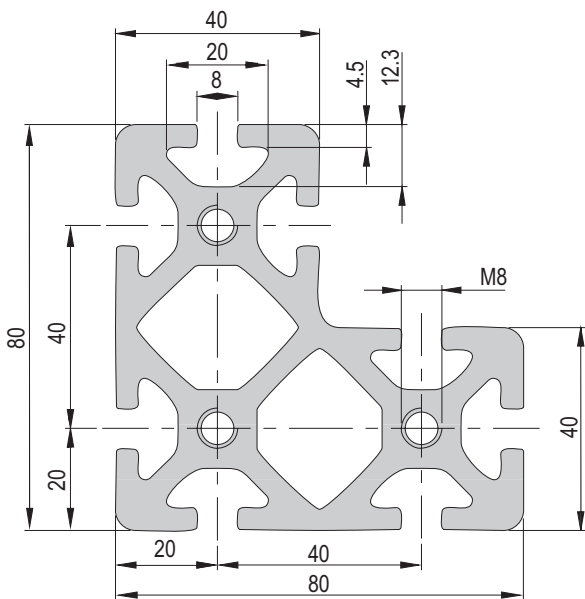
Abdeckkappe 40 x 40	40 x 40
Bestellnummer	11002454
Nettogewicht	0.007 kg



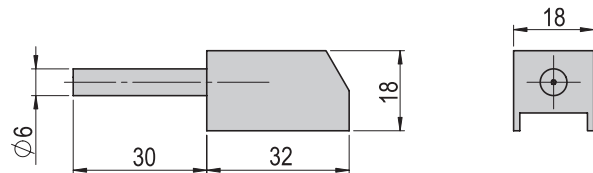
Abdeckkappe 40 x 80	40 x 80
Bestellnummer	11002455
Nettogewicht	0.006 kg



Winkelprofil PMP	
Bestellnummer	11001162
Nettogewicht	0.646 kg
Gewicht/100 mm Hub	6.5 kg
Max Profillänge	*6000 mm
Geradheit und Verdrehung	< 0.5/1000 mm



Schmieradapter PMP	
Bestellnummer	11016038
Nettogewicht	0.028 kg



*Gewünschte Länge bei der Bestellung nach der Bestellnummer vermerken.
Beispiel: 11001162/300 mm

Zubehör PMP & PMP-c

Anschlagschlitten PMP-c

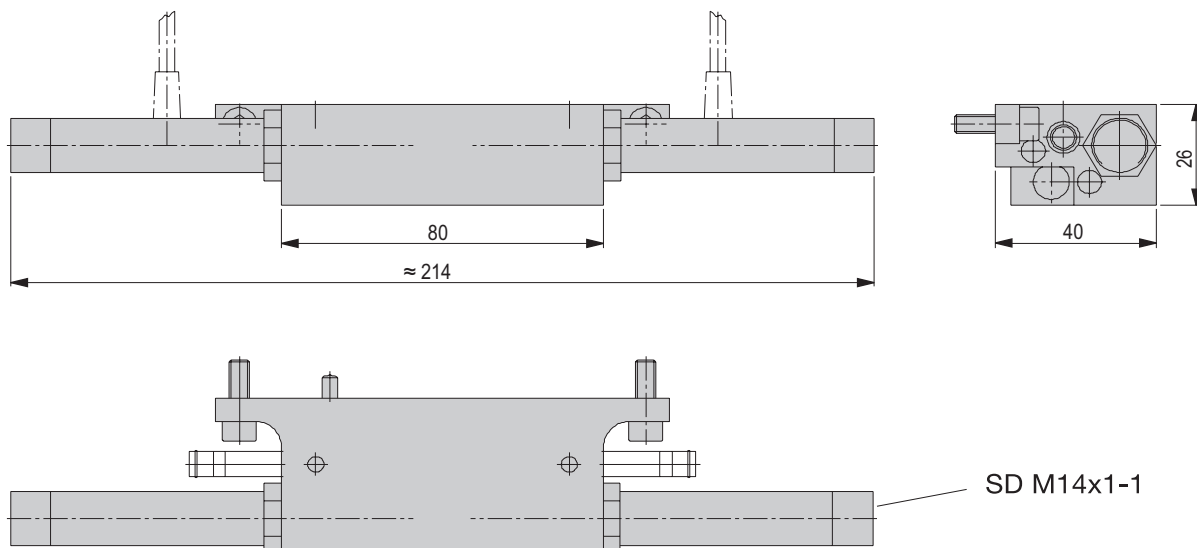
Bestellnummer

11014642

Nettogewicht

0.376 kg

4



Im Lieferumfang inbegriffen

(Katalog HT Zubehör)

- 2x Stoßdämpfer SD M14x1 -1

Zubehör

- INI d6.5x44-Sn1.5-PNP-NO-M8x1 [S.]
- INI d6.5x35-Sn1.5-PNP-NO-M8x1 [S.]

Zwischenanschlag PMP-c

Bestellnummer

11014641

Nettogewicht

0.167 kg

A

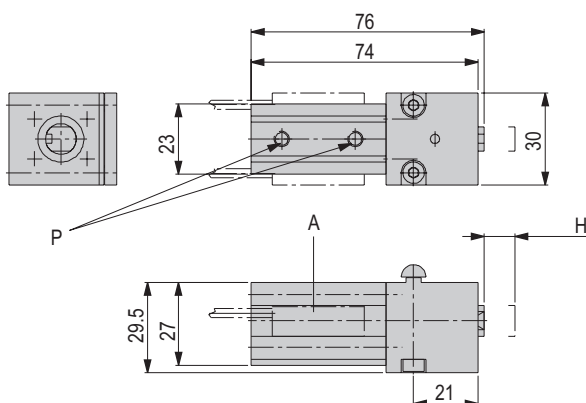
Magnetischer
Näherungsschalter

H

10 mm

P

M5



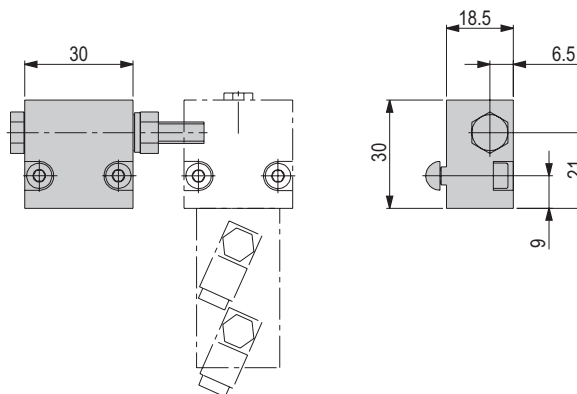
Feineinstellung PMP-c

Bestellnummer

11015746

Nettogewicht

0.237 kg

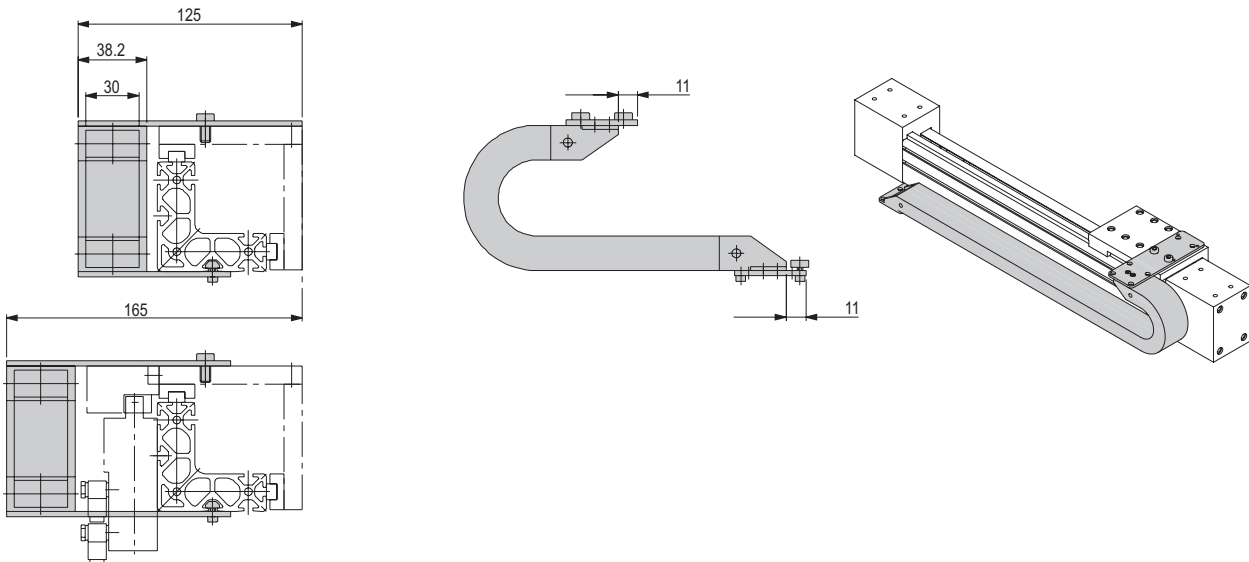


Zubehör PMP & PMP-c

Schleppkette PMP-c

Bestellnummer **11014738**

Nettogewicht 0.8 kg

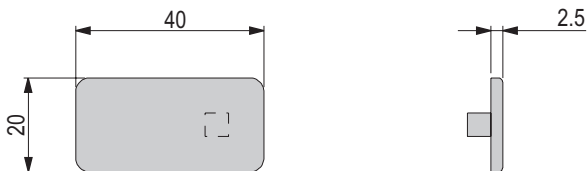


Hinweis: Kettenlänge = Achsenhub : 2 + 210 mm

Abdeckkappe 40 x 20 40x20

Bestellnummer **11014897**

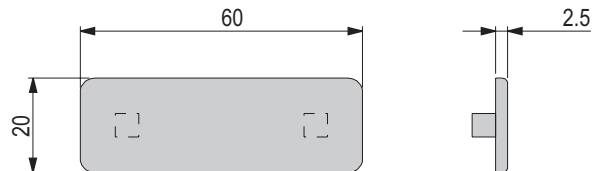
Nettogewicht 0.002 kg



Abdeckkappe 60 x 20 60x20

Bestellnummer **11014898**

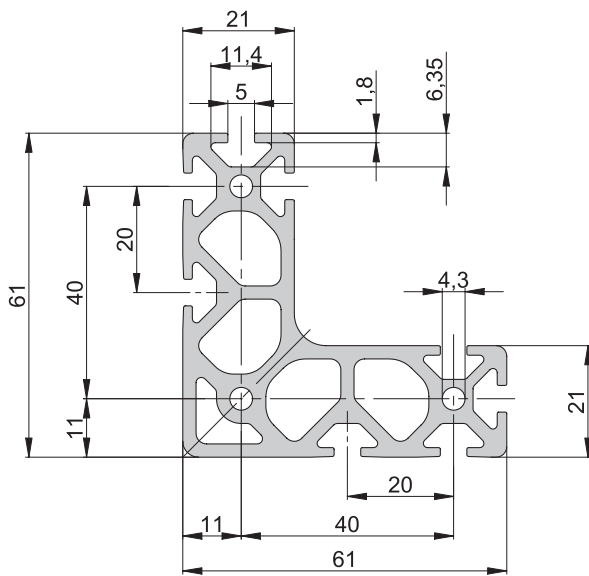
Nettogewicht 0.003 kg



Zubehör PMP & PMP-c

Winkelprofil PMP-c

Bestellnummer	11015615
Nettogewicht	0.254 kg
Gewicht/100 mm Hub	2.544 kg
Max Profillänge	*3000 mm
Geradheit und Verdrehung	< 0.5/1000 mm



*Gewünschte Länge bei der Bestellung nach der Bestellnummer vermerken.
Beispiel: 11015615/300 mm

Endanschlag PMP-c

Bestellnummer	11014639
Nettogewicht	0.082 kg

