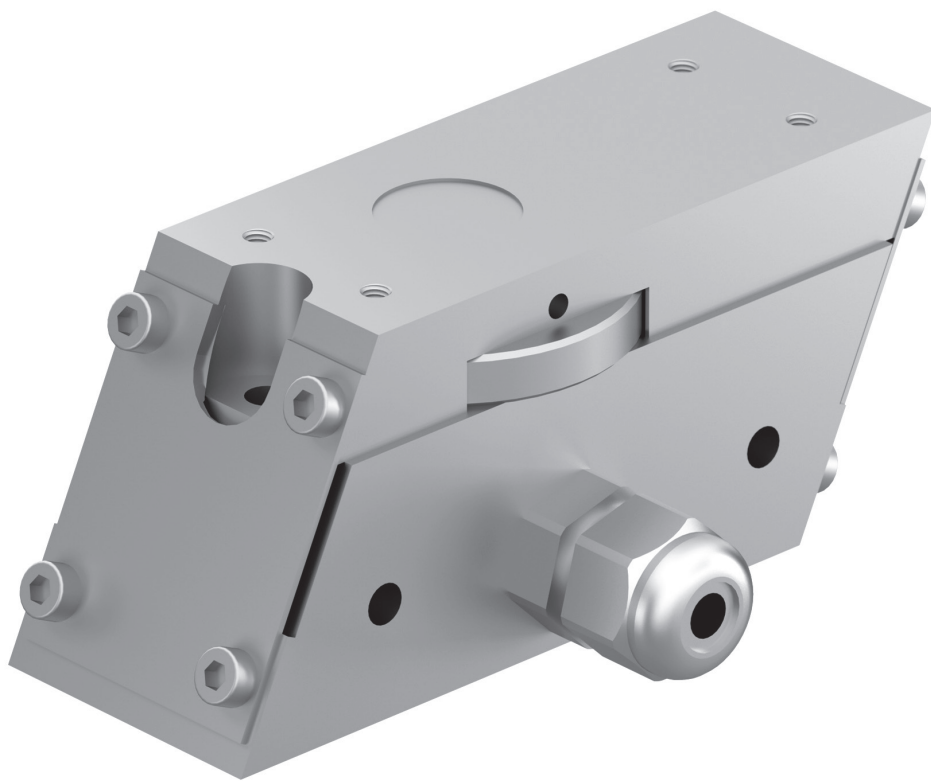


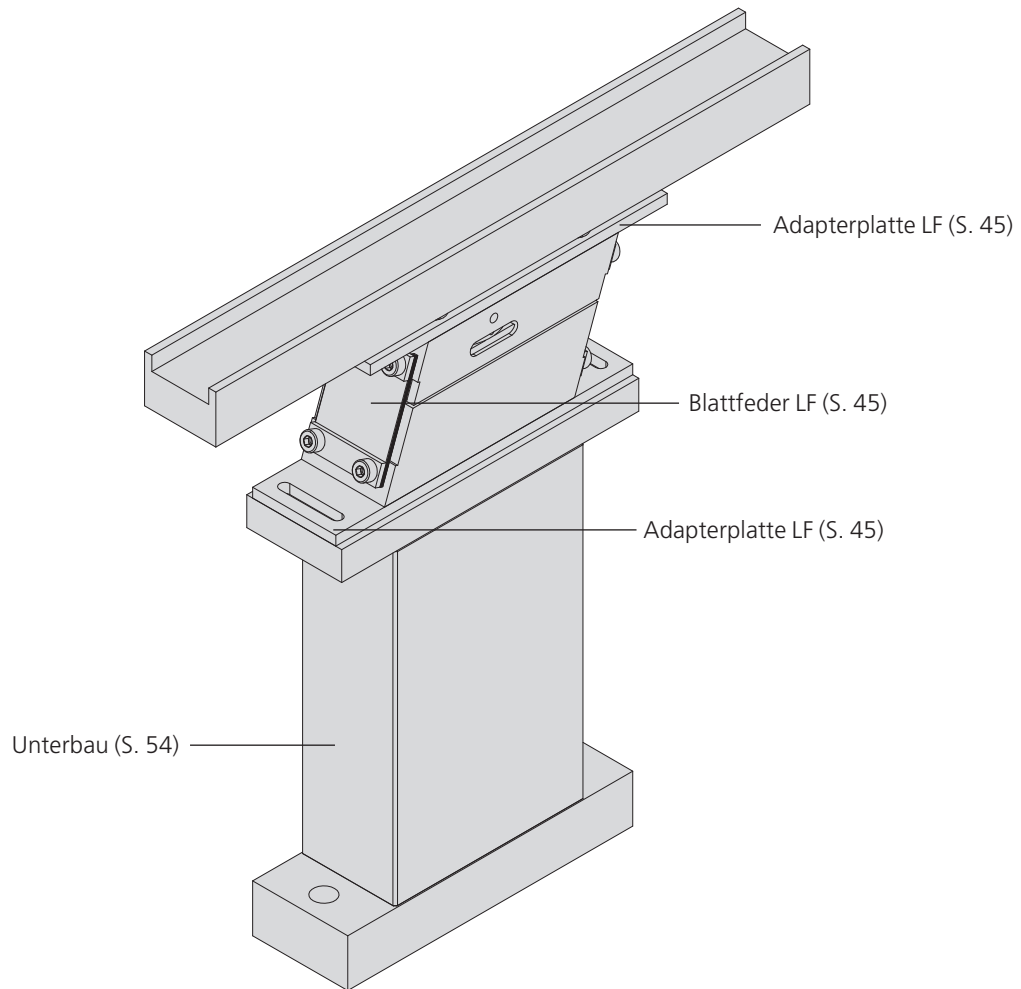
# Linearförderer

LF09 & LF11

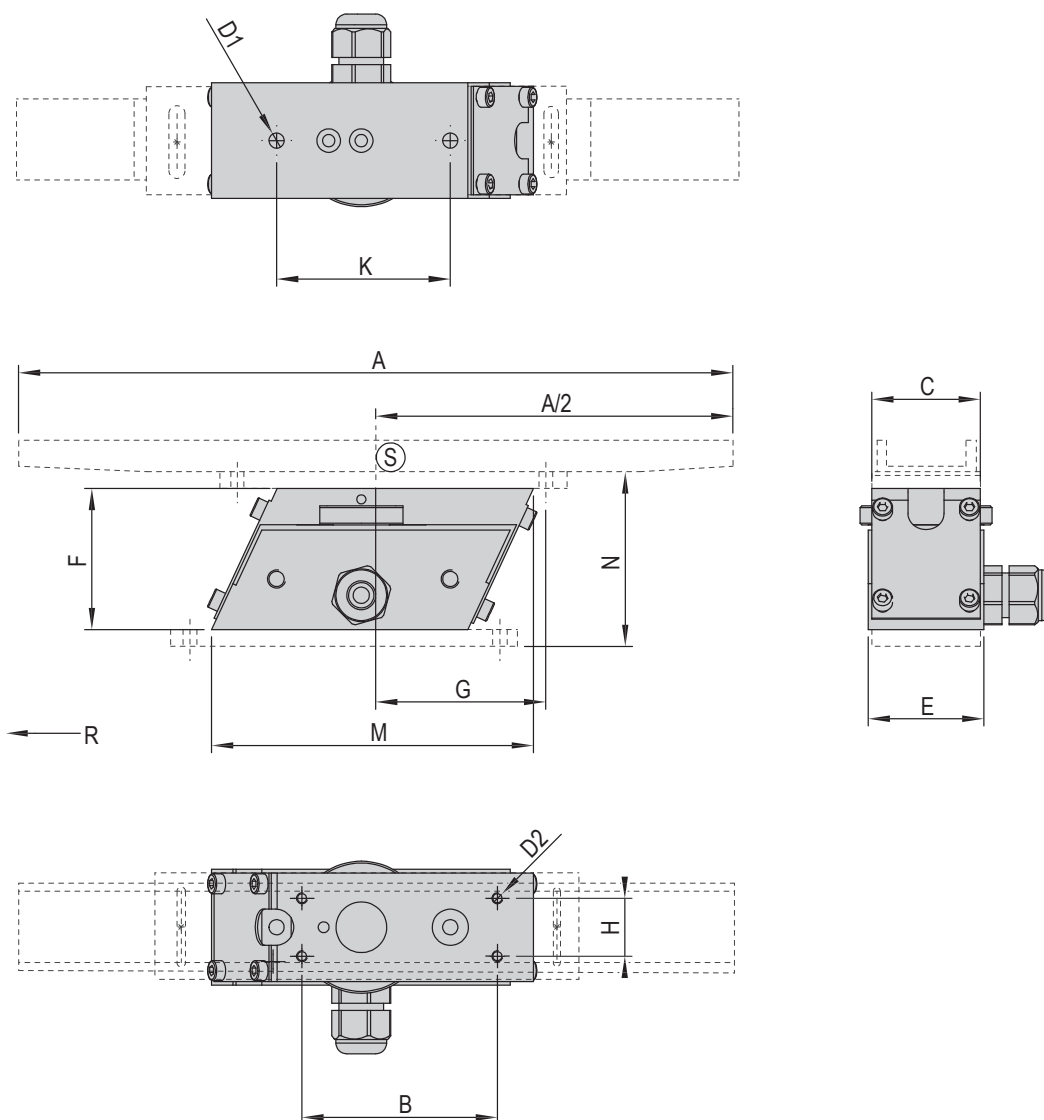


- Sehr kompakte Bauform
- Schonende Förderung für kleinste und leichte Teile

## Übersicht



Typ	LF9	LF11
A	250 mm	300 mm
B	54 mm	35 mm
C	30 mm	35 mm
D1	2 x M5	4 x M3
D2	4 x M3	4 x M3
E	32 mm	35 mm
F	39 mm	50 mm
G	44 mm	55.5 mm
H	16 mm	22 mm
I	---	22 mm
K	48 mm	---
L	---	60 mm
M	89 mm	98 mm
N	47 mm	58 mm



R = Förderrichtung  
S = Schienenschwerpunkt

LF		
Betriebstemperatur	10 - 45 °C	

Typ	LF9	LF11
<b>Bestellnummer</b>	<b>15105783</b>	<b>11005757</b>
Mechanische Schwingfrequenz	100 Hz	100 Hz
Netzanschluss (Netzspannung/Netzfrequenz)	230 V/50 Hz	230 V/50 Hz
Max. Leistungsaufnahme	18 VA	46 VA
Nettogewicht	0.7 kg	0.8 kg
Gewicht Zuführschiene (ideal)	1 kg	1.8 kg
Max. Fördergeschwindigkeit	4 m/min	4 m/min
Schwingkräfteausgleich	---	---
Schutzart	IP40	IP54

Hinweis: --- = nicht vorhanden  
Schiene nicht im Lieferumfang enthalten.

### Im Lieferumfang inbegriffen

- 2x Blattfeder LF