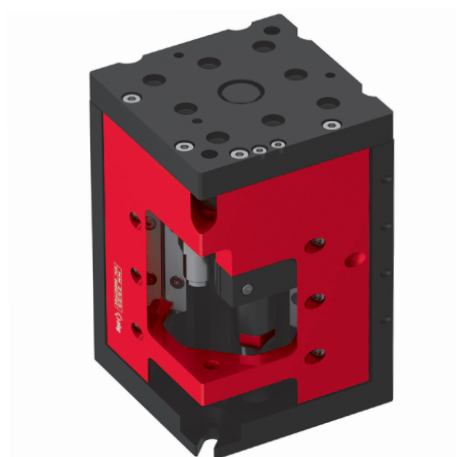
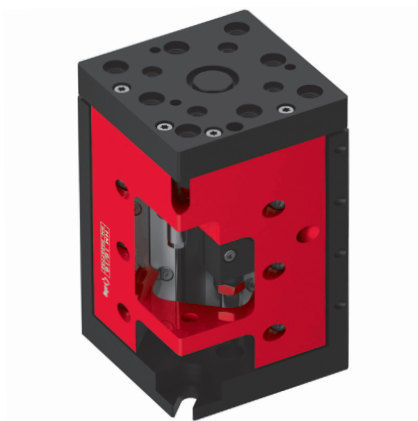
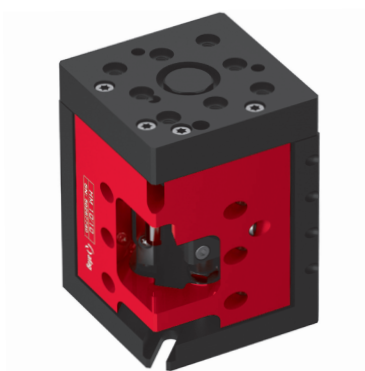


Hubmodule HM

HM 10 - HM 25

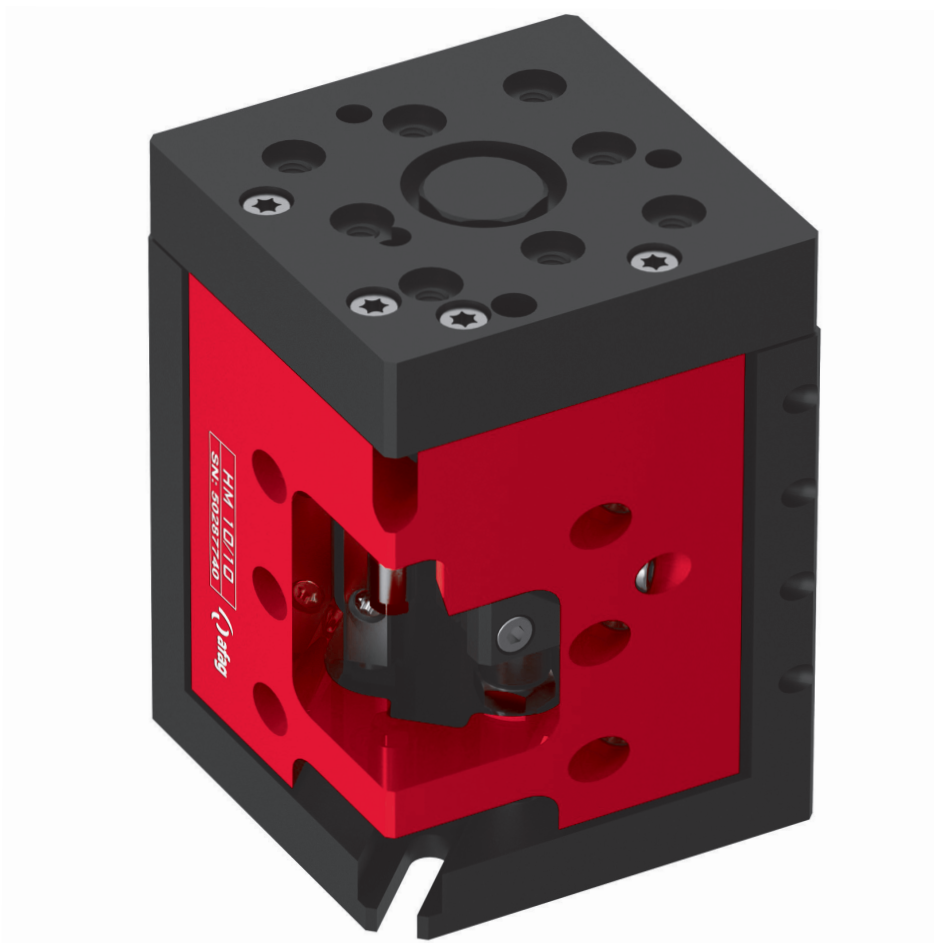


Inhaltsverzeichnis HM

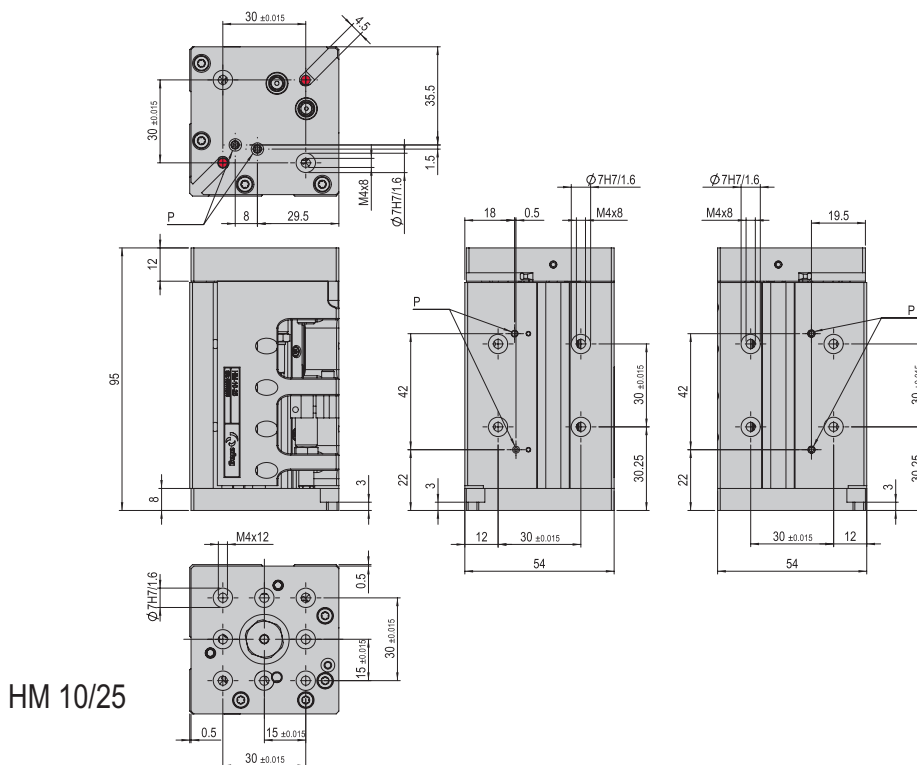
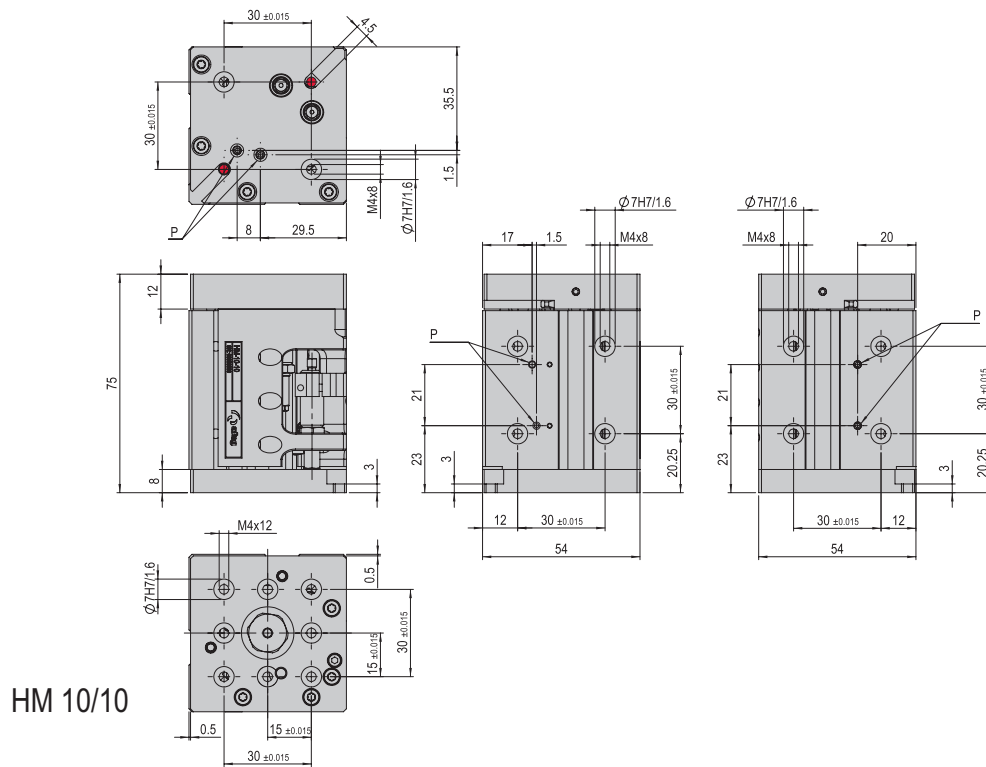
Hubmodule HM	Seite
HM 10	97
HM 16	103
HM 25	109

Hubmodule HM

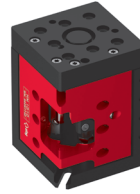
HM 10



- Torsionssteif
- Kurze Bauform
- Einfache Tischmontage



Bohrungen sind durchschraubbar



HM 10	
Befestigungsrastrer	30 x 30 mm
Befestigungsgewinde	M4
Betriebsdruck	6 +/- 2 bar
Luftanschluss P	M3
Zylinder Ø	10 mm
Kolbenkraft einfahren	35 N
Kolbenkraft ausfahren	47 N
Betriebstemperatur	0 - 50 °C
Lagerungstemperatur	0 - 50 °C
Luftfeuchtigkeit	< 90 %
Medium gefilterte Druckluft	10 - 40 µm

Typ	HM 10/10	HM 10/25
Bestellnummer	50287740	50287741
Hub H	10 mm	25 mm
Nettogewicht	0.519 kg	0.638 kg
Max Nutzlast	1.2 kg	0.9 kg
Luftverbrauch/Zyklus	0.007 NL	0.016 NL
Lärmpegel	< 65 dB (A)	< 65 dB (A)
Wiederholgenauigkeit	+/- 0.01 mm	+/- 0.01 mm
Lastausgleich (LA)	10 N	8.8 N
Einbaulage		

Die technischen Daten beziehen sich auf einen Nenndruck von 6 bar und Afag Standard-Testbedingungen.
 Hinweis: Der Lastausgleich unterstützt den Ausfahr-Hub und dämpft den Einfahr-Hub
 Das Modul kann mit geölter oder ölfreier Luft betrieben werden
 Reinraumklasse ISO 14644-1, Klasse ISO 7

Im Lieferumfang inbegriffen (Katalog HT Zubehör)

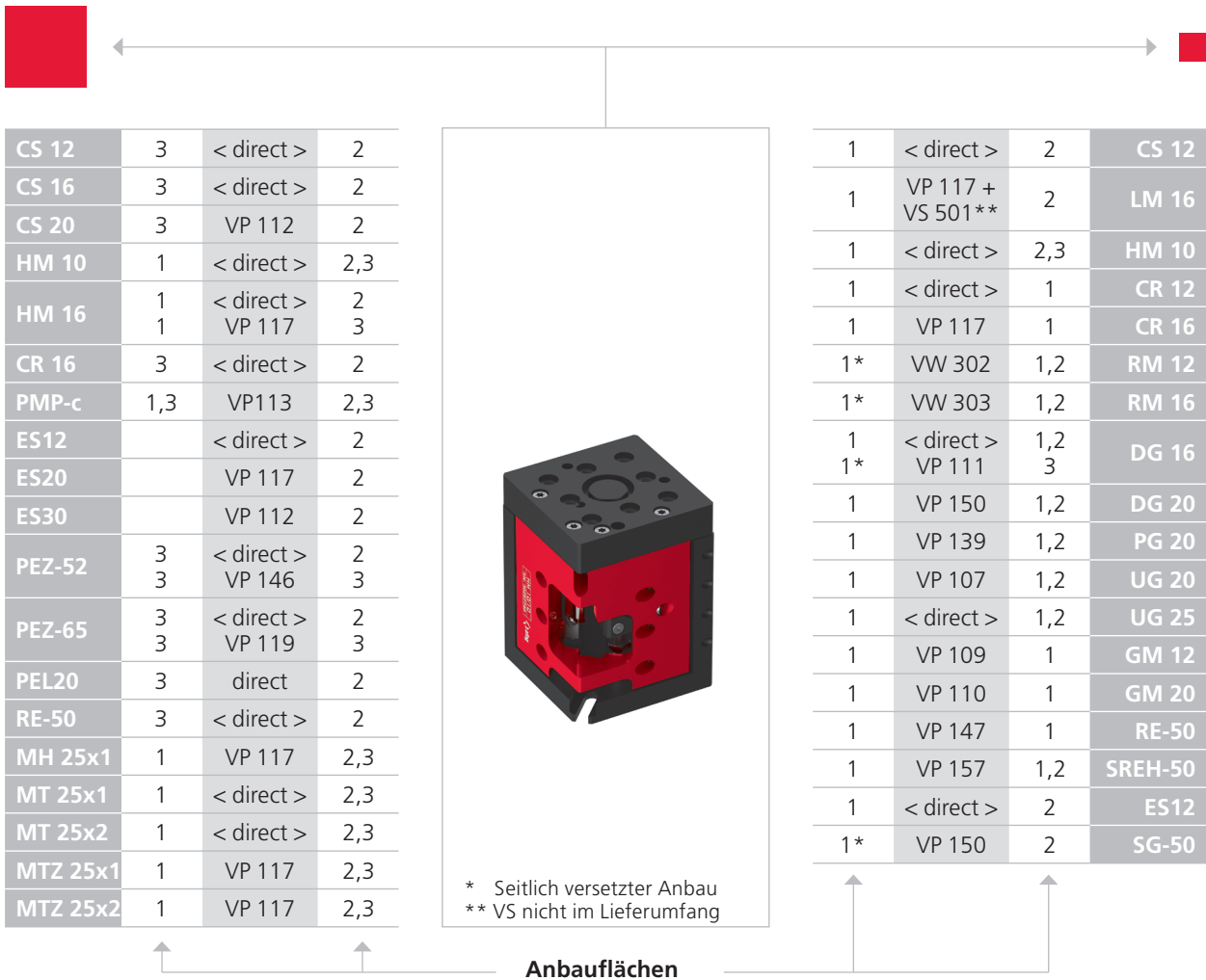
- 2x Zentrierhülse Ø7x3
- 2x Montageschraube M4x8
- 2x Montageschraube M4x12
- 2x Unterlegscheibe M4
- 2x Stoßdämpfer SD M6x0.5 -3
- 2x Anschlaghülse ASH M8x1 -1

Zubehör

- (Katalog HT Zubehör)
- Druckluftanschluss winklig M3x0.5
 - Druckluftanschluss gerade M3x0.5
 - INI c10x19.5-Em-PNP-NO-M8x1

Alternatives Zubehör

- (Katalog HT Zubehör)
- INI c10x28.5-Em-PNP-NO-M8x1

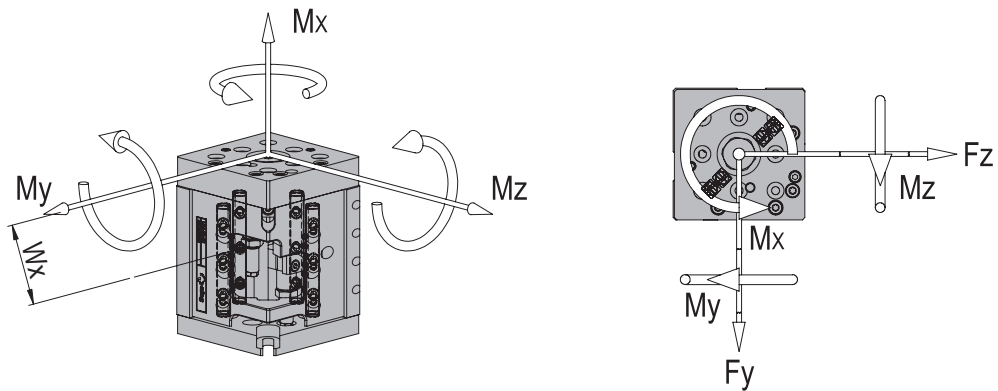


CS, ES	LM	HM	SA	UG, GM, SG, DG, PG, GE, SGE
PMP, PMP-c	PEZ, PDZ	PEL, PDL	RM, RE	CR, RM 32, RE, SREH, RA

Beachten Sie die möglichen Anbaulagen der Module zueinander.

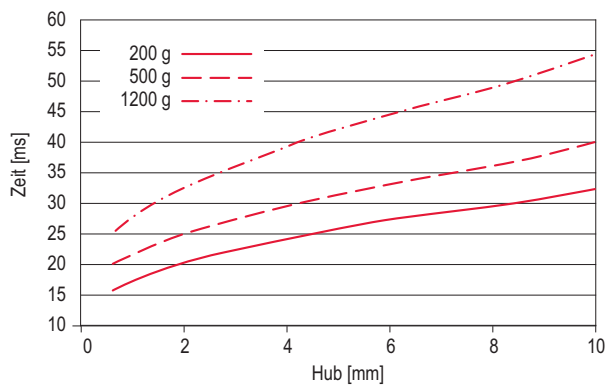
Erforderliche Verbindungselemente und das Ständerprogramm finden Sie in den Kapiteln «Verbindungselemente» und «Ständerprogramm».

Typ	HM 10/10	HM 10/25
Max statisches Moment M_x	11 Nm	14 Nm
Max statisches Moment M_y	7 Nm	7 Nm
Max statisches Moment M_z	7 Nm	7 Nm
Max Wirkkraft F_y	180 N	150 N
Max Wirkkraft F_z	180 N	150 N
Wirkabstand W_x	38 mm	45 mm

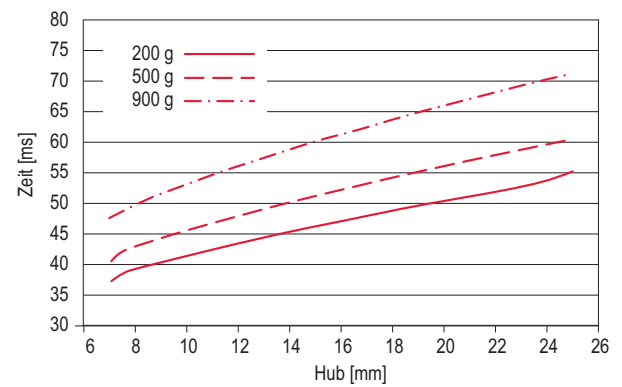


Verfahrzeit-Diagramme

Hubzeiten HM 10/10 vertikal ausfahren

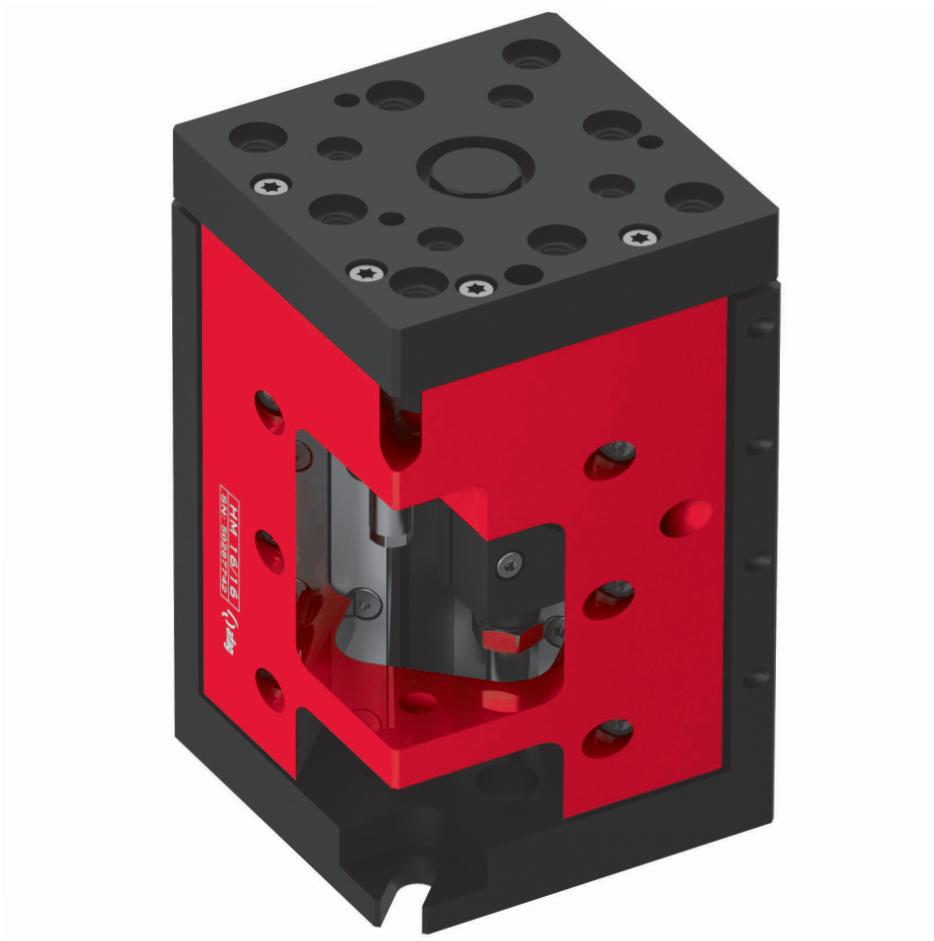


Hubzeiten HM 10/25 vertikal ausfahren

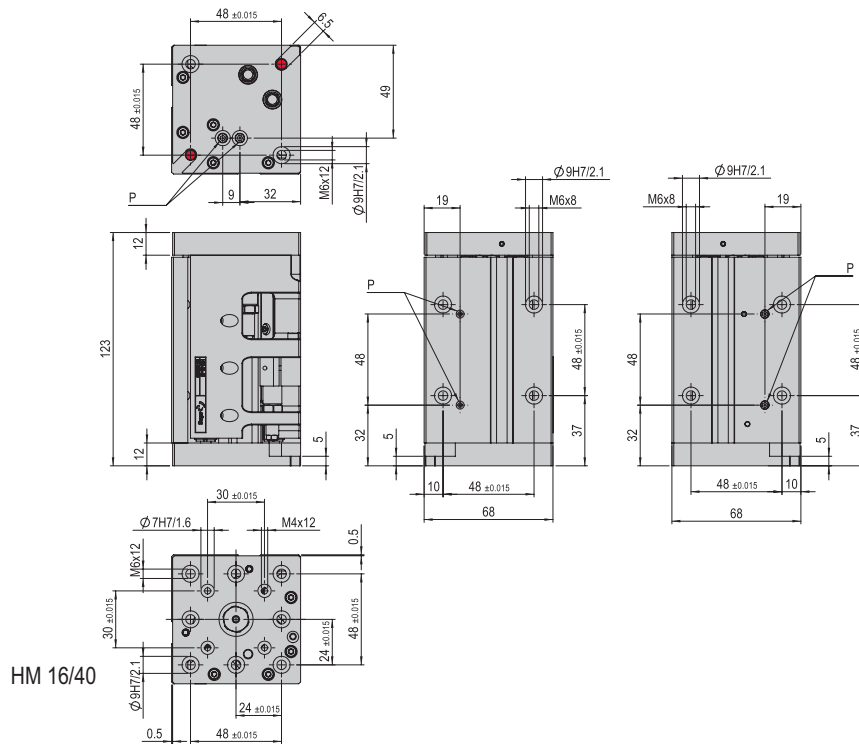
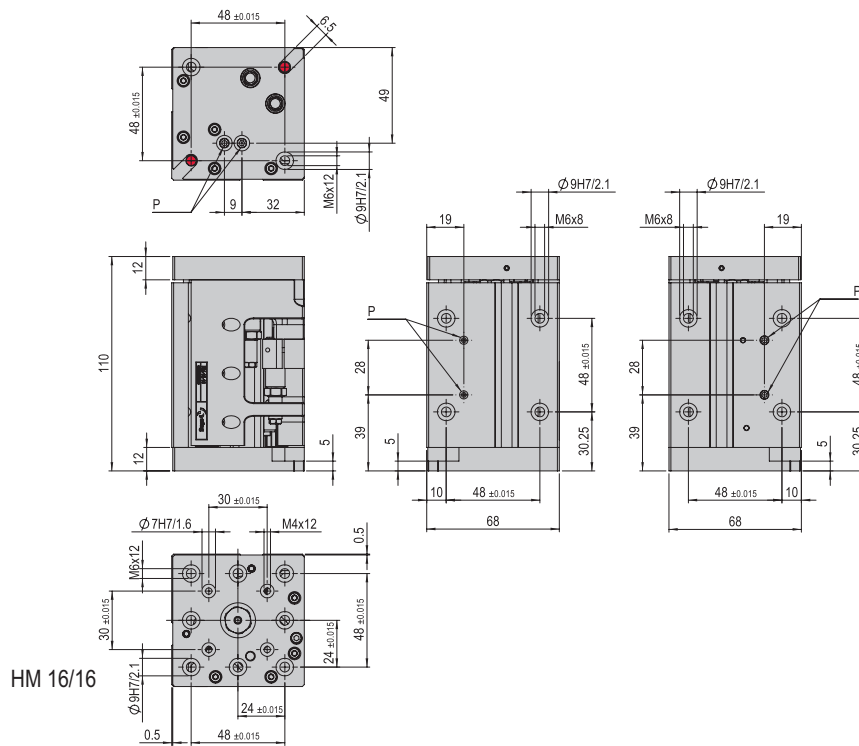



Hubmodule HM

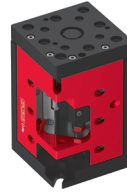
HM 16



- Torsionssteif
- Kurze Bauform
- Einfache Tischmontage



 Bohrungen sind durchschraubbar



HM 16	
Befestigungsraster	30 x 30 mm
Befestigungsraster alternativ	48 x 48 mm
Befestigungsgewinde	M4
Befestigungsgewinde alternativ	M6
Betriebsdruck	6 +/- 2 bar
Luftanschluss P	M5
Zylinder Ø	16 mm
Kolbenkraft einfahren	103 N
Kolbenkraft ausfahren	120 N
Betriebstemperatur	0 - 50 °C
Lagerungstemperatur	0 - 50 °C
Luftfeuchtigkeit	< 90 %
Medium gefilterte Druckluft	10 - 40 µm

Typ	HM 16/16	HM 16/40
Bestellnummer	50287742	50287743
Hub H	16 mm	40 mm
Nettogewicht	1.208 kg	1.321 kg
Max Nutzlast	4 kg	3 kg
Luftverbrauch/Zyklus	0.028 NL	0.069 NL
Lärmpegel	< 65 dB (A)	< 65 dB (A)
Wiederholgenauigkeit	+/- 0.01 mm	+/- 0.01 mm
Lastausgleich (LA)	30 N	25 N
Einbaulage	↕	↕

Die technischen Daten beziehen sich auf einen Nenndruck von 6 bar und Afag Standard-Testbedingungen.
 Hinweis: Der Lastausgleich unterstützt den Ausfahr-Hub und dämpft den Einfahr-Hub
 Das Modul kann mit geölter oder ölfreier Luft betrieben werden
 Reinraumklasse ISO 14644-1, Klasse ISO 7

Im Lieferumfang inbegriffen

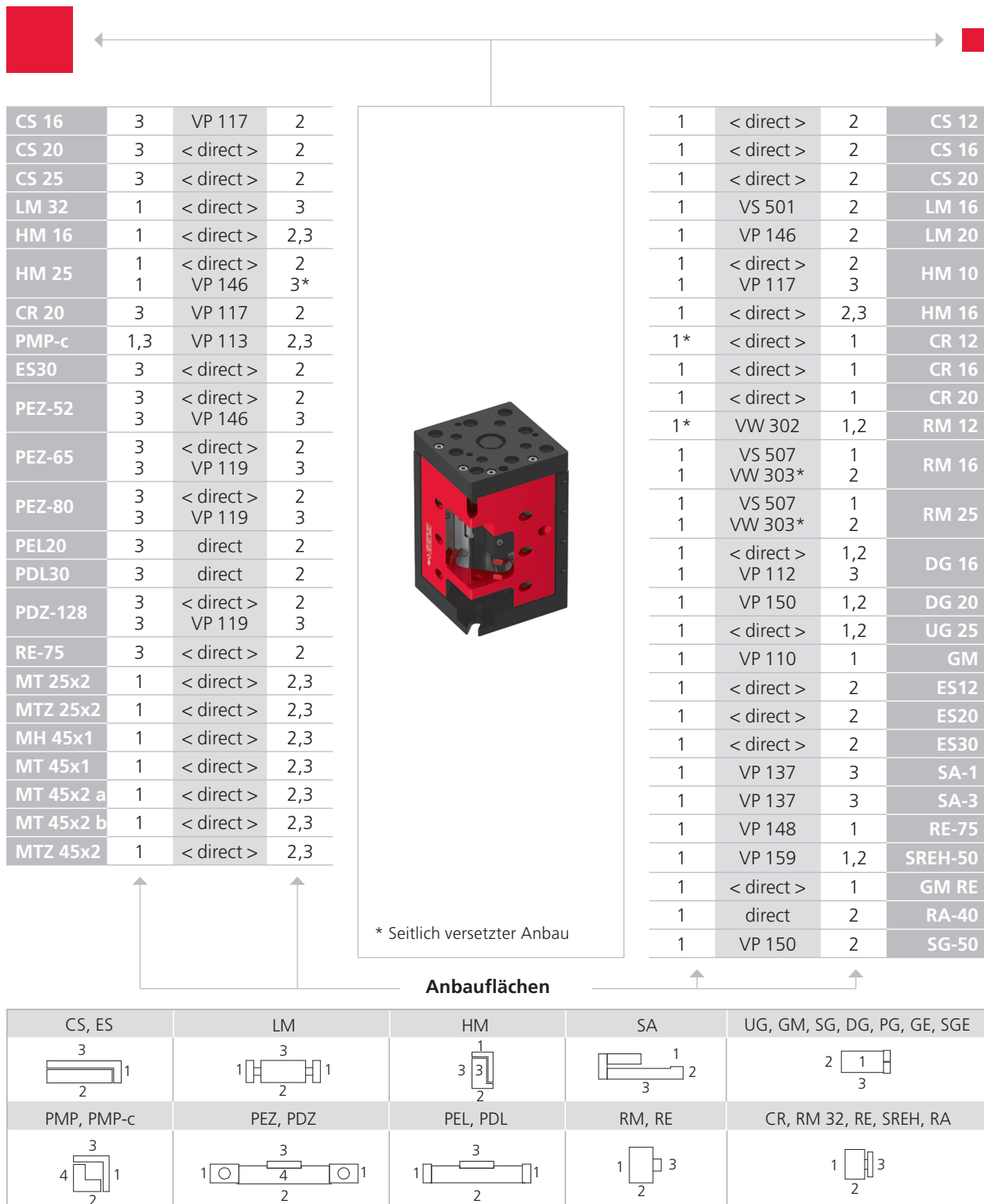
(Katalog HT Zubehör)

- 2x Zentrierhülse Ø9x4
- 2x Montageschraube M6x16
- 2x Unterlegscheibe M6
- 2x Anschlaghülse ASH M10x1 -2
- 2x Stoßdämpfer SD M8x1 -5

Zubehör

(Katalog HT Zubehör)

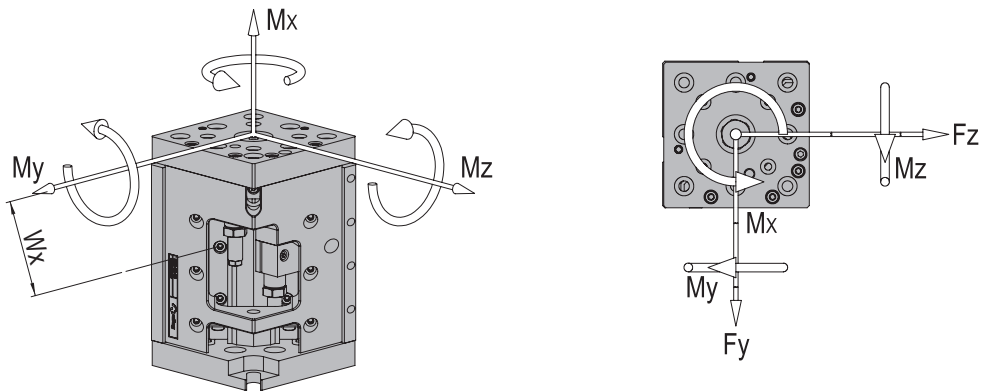
- INI c10x19.5-Em-PNP-NO-M8x1
- INI c10x28.5-Em-PNP-NO-M8x1



Beachten Sie die möglichen Anbaulagen der Module zueinander.

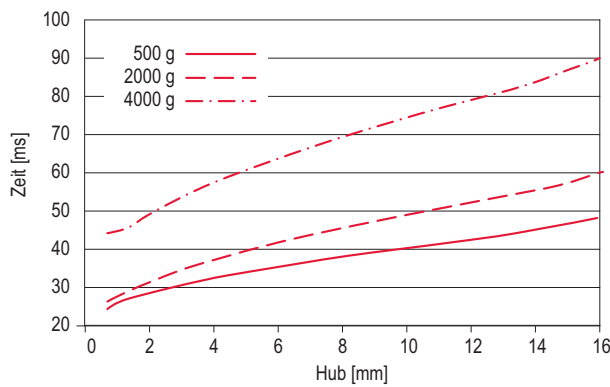
Erforderliche Verbindungselemente und das Ständerprogramm finden Sie in den Kapiteln «Verbindungselemente» und «Ständerprogramm».

Typ	HM 16/16	HM 16/40
Max statisches Moment M_x	30 Nm	30 Nm
Max statisches Moment M_y	20 Nm	22 Nm
Max statisches Moment M_z	20 Nm	22 Nm
Max Wirkkraft F_y	380 N	420 N
Max Wirkkraft F_z	380 N	420 N
Wirkabstand W_x	51.5 mm	51 mm

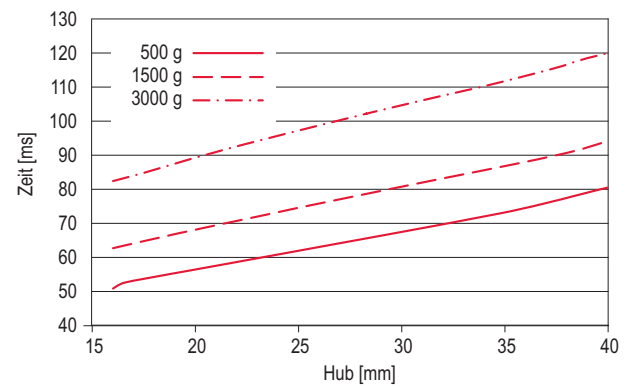


Verfahrzeit-Diagramme

Hubzeiten HM 16/16 vertikal ausfahren

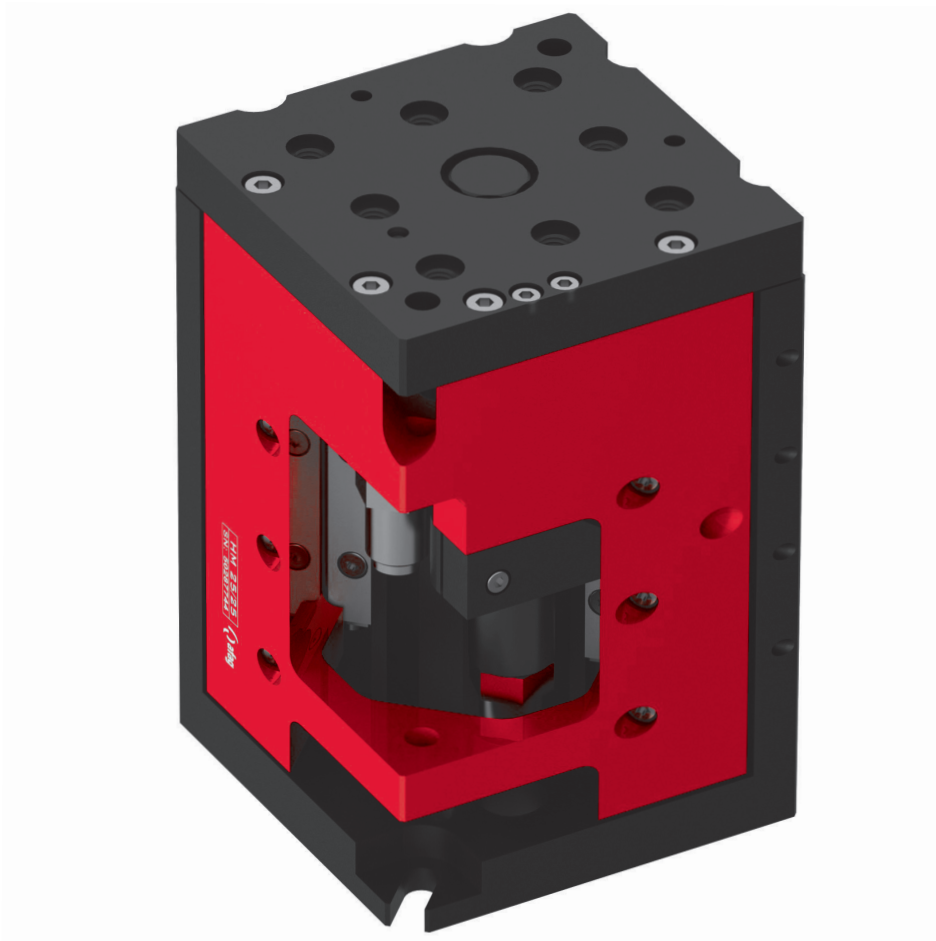


Hubzeiten HM 16/40 vertikal ausfahren

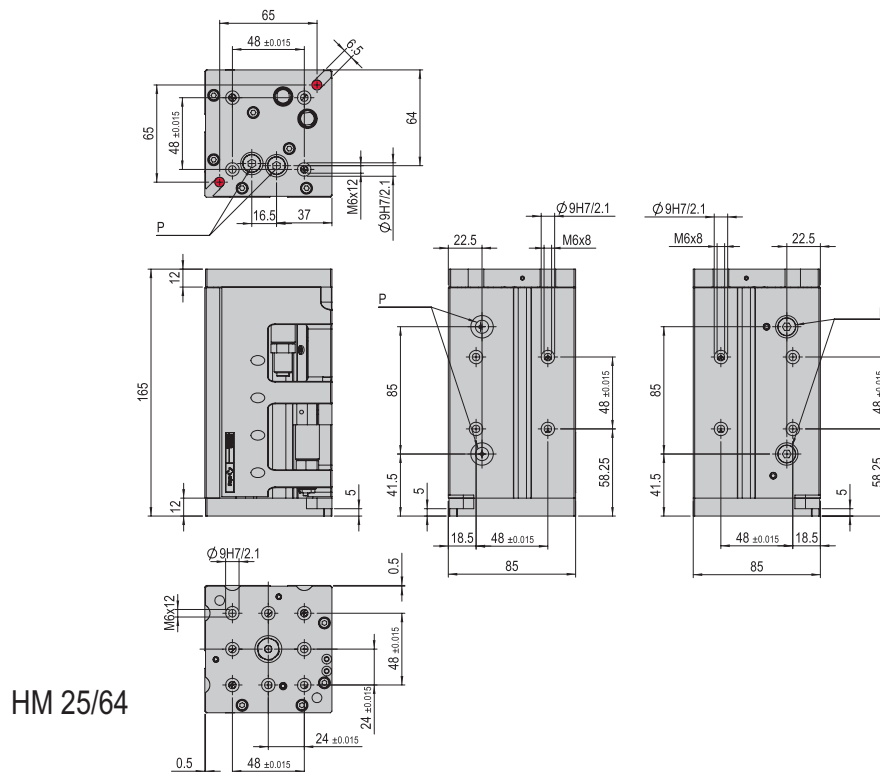
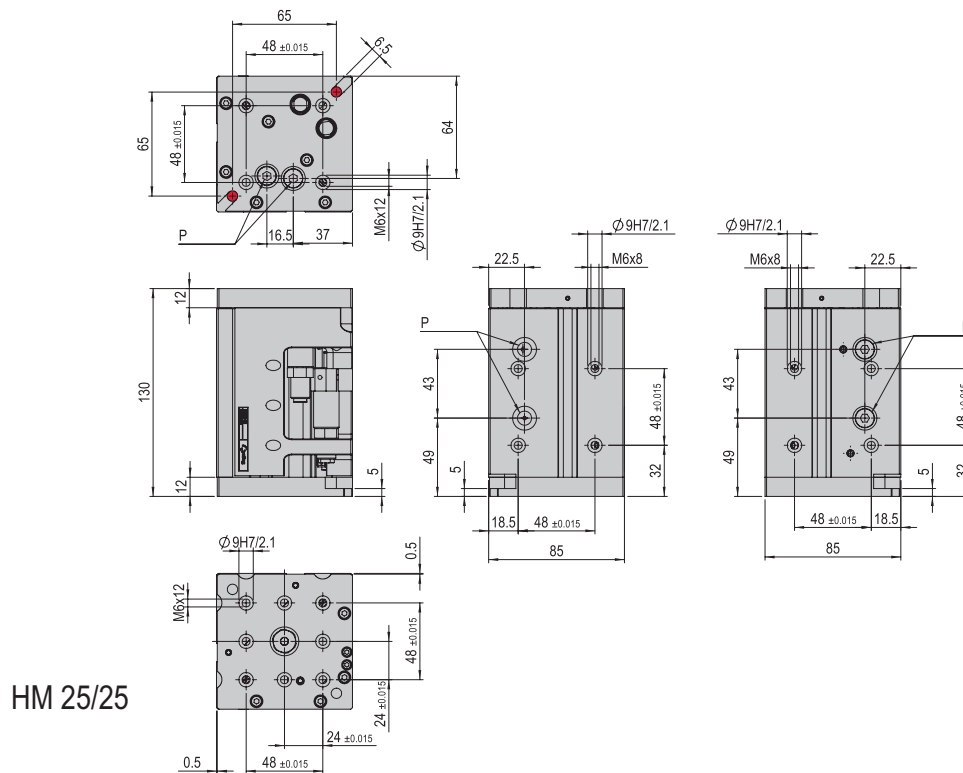



Hubmodule HM

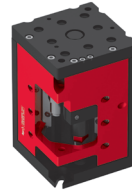
HM 25





- Torsionssteif
- Kurze Bauform
- Einfache Tischmontage



 Bohrungen sind durchschraubbar



HM 25	
Befestigungsrastrer	48 x 48 mm
Befestigungsgewinde	M6
Betriebsdruck	6 +/- 2 bar
Luftanschluss P	G 1/8 "
Zylinder Ø	25 mm
Kolbenkraft einfahren	247 N
Kolbenkraft ausfahren	295 N
Betriebstemperatur	0 - 50 °C
Lagerungstemperatur	0 - 50 °C
Luftfeuchtigkeit	< 90 %
Medium gefilterte Druckluft	10 - 40 µm

Typ	HM 25/25	HM 25/64
Bestellnummer	50287744	50287745
Hub H	25 mm	64 mm
Nettogewicht	2.168 kg	2.661 kg
Max Nutzlast	10 kg	9 kg
Luftverbrauch/Zyklus	0.104 NL	0.266 NL
Lärmpegel	< 65 dB (A)	< 65 dB (A)
Wiederholgenauigkeit	+/- 0.01 mm	+/- 0.01 mm
Lastausgleich (LA)	70 N	70 N
Einbaulage		

Die technischen Daten beziehen sich auf einen Nenndruck von 6 bar und Afag Standard-Testbedingungen.
 Hinweis: Der Lastausgleich unterstützt den Ausfahr-Hub und dämpft den Einfahr-Hub
 Das Modul kann mit geölter oder ölfreier Luft betrieben werden
 Reinraumklasse ISO 14644-1, Klasse ISO 7

Im Lieferumfang inbegriffen (Katalog HT Zubehör)

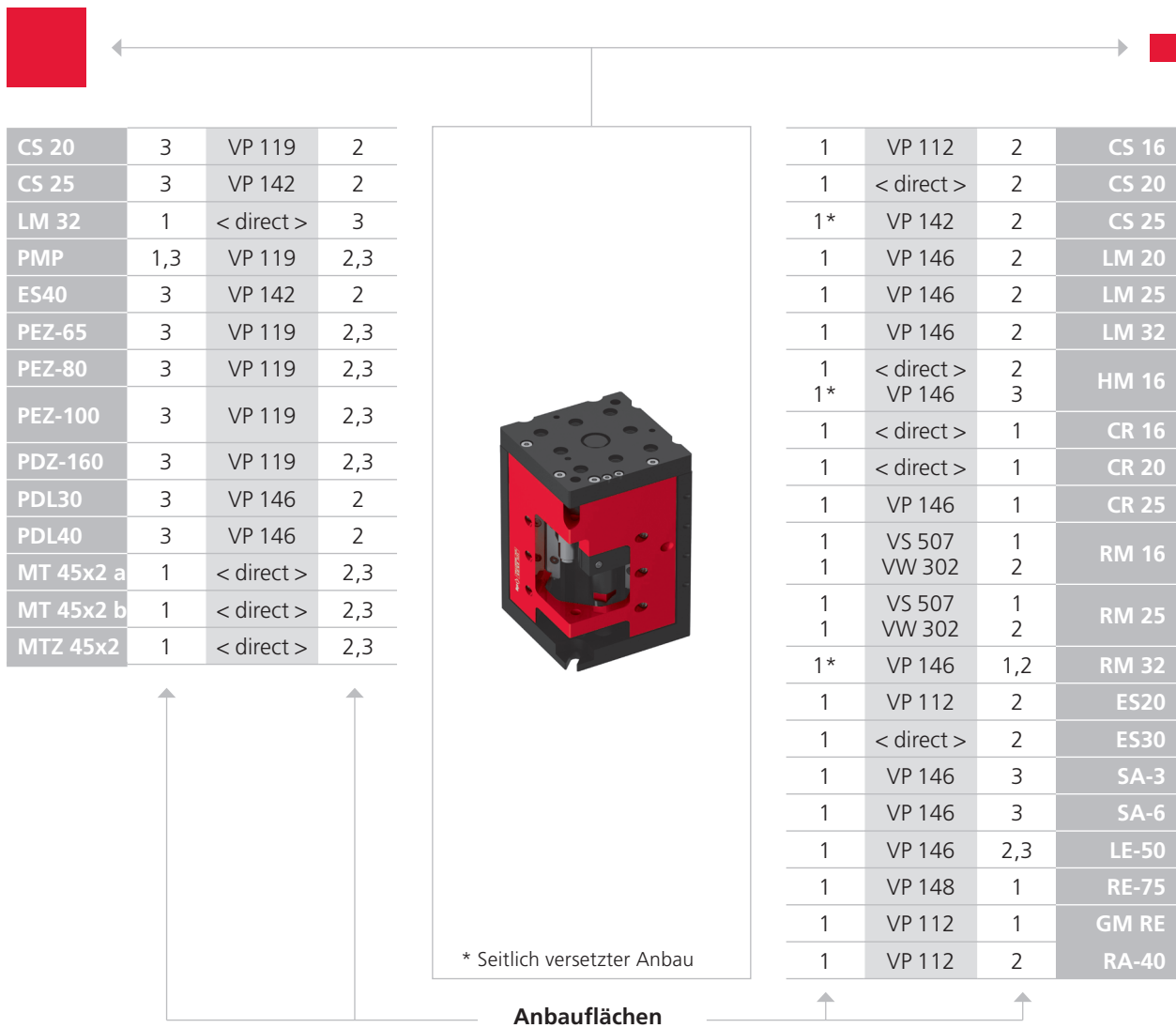
- 2x Zentrierhülse Ø9x4
- 2x Montageschraube M6x16
- 2x Anschlaghülse ASH M16x1 -1
- 2x Unterlegscheibe M6
- 2x Stoßdämpfer SD M12x1 -1

Zubehör (Katalog HT Zubehör)

- INI c10x28.5-Em-PNP-NO-M8x1

Alternatives Zubehör (Katalog HT Zubehör)

- INI c10x19.5-Em-PNP-NO-M8x1

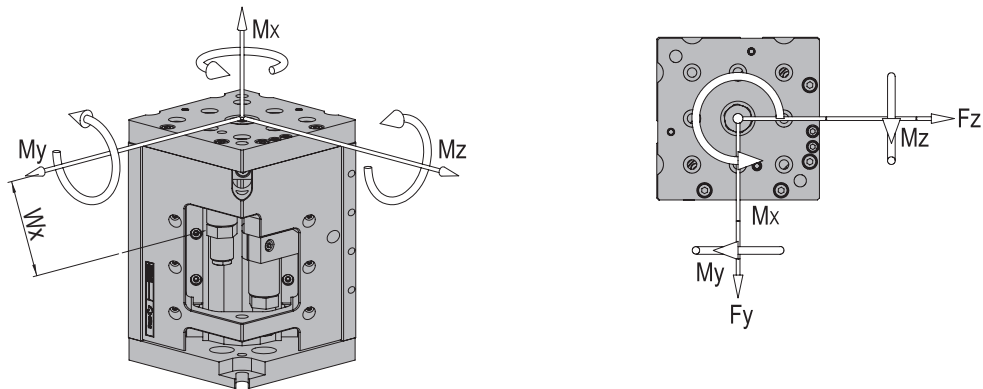


CS, ES 	LM 	HM 	SA 	UG, GM, SG, DG, PG, GE, SGE
PMP, PMP-c 	PEZ, PDZ 	PEL, PDL 	RM, RE 	CR, RM 32, RE, SREH, RA

Beachten Sie die möglichen Anbaulagen der Module zueinander.

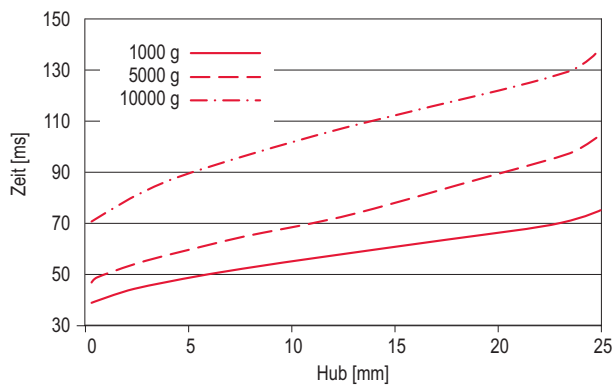
Erforderliche Verbindungselemente und das Ständerprogramm finden Sie in den Kapiteln «Verbindungselemente» und «Ständerprogramm».

Typ	HM 25/25	HM 25/64
Max statisches Moment M_x	50 Nm	56 Nm
Max statisches Moment M_y	25 Nm	27 Nm
Max statisches Moment M_z	25 Nm	27 Nm
Max Wirkkraft F_y	410 N	400 N
Max Wirkkraft F_z	410 N	400 N
Wirkabstand W_x	60 mm	66.5 mm



Verfahrzeit-Diagramme

Hubzeiten HM 25/25 vertikal ausfahren



Hubzeiten HM 25/64 vertikal ausfahren

