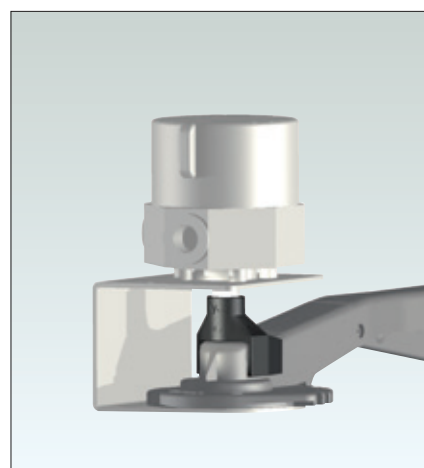
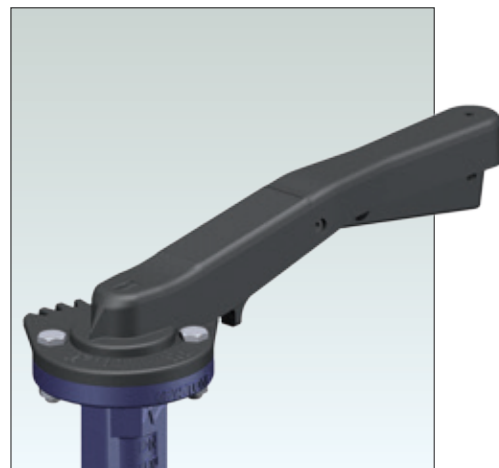
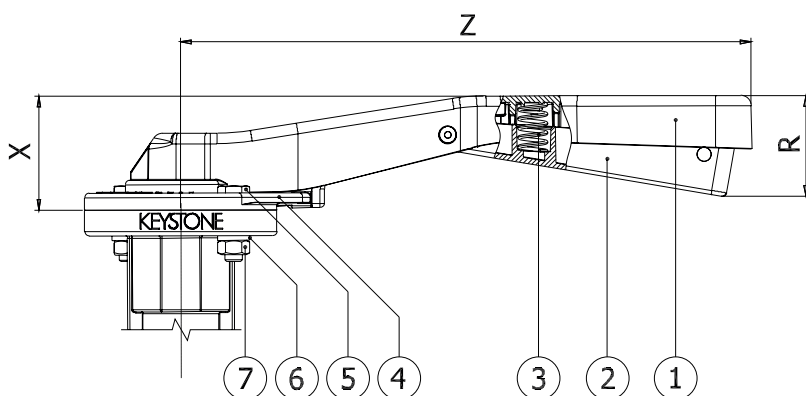
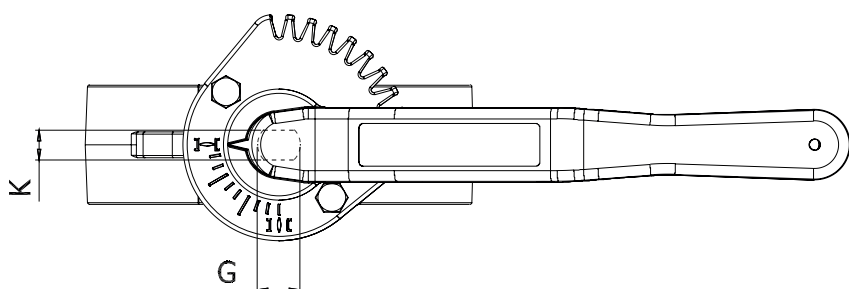


Leva in materiale composito F419 per valvole ISO DN 20-150 mm



Per semplificare il montaggio della cassetta micro, è disponibile un adattatore albero aggiuntivo.

Dimensioni leva (in mm)

Tipo	ISO	Per DN	G	K	R	X	Z	Peso (g)
419-D08	F05	20-50	12	8	37	40	180	100
419-D25	F07	65-100	16	11	50	54	267	260
419-D50	F07	125-150	20	14	50	54	267	260

Elenco componenti

Parte	Nome
1	Barra
2	Leva
3	Molla
4	Piastra di regolazione
5	Vite
6	Molla a tazza
7	Dado

Coppia massima di esercizio e forza

Leva	Forma massima di esercizio in N (in kg)	Coppia generata alla forza max in Nm
419 - D08	250 (25)	35
419 - D25	700 (70)	150
419 - D50	700 (70)	150

Specifica materiali F419

Nome componente	Materiale	Designazione EN	Numero materiale EN	Note
Barra	Composto			
Leve	Composto			
Molla	Acciaio inox	X 5 CrNiMo 17 12 2	1.4401	
Piastra regolazione	Composto			
Vite	Acciaio inox	X 5 CrNiMo 17 12 2	1.4401	
Molla a tazza	Acciaio inox	X 5 CrNiMo 17 12 2	1.4401	
Dado	Acciaio inox	X 5 CrNiMo 17 12 2	1.4401	

Selezione materiali F419

Barra	Leva	Piastra regolazione	Materiale montaggio	N. trim	DN (mm)
Composto	Composto	Composto	Acciaio inox	542	20-150