

**Soyez assuré de réussir
avec un expert à vos côtés.**



Exploitation minière et traitement des minerais
Bénéficiez de la variété et de la richesse des produits et services de contrôle final d'Emerson.



Il doit exister une meilleure solution pour simplifier la gestion des équipements de contrôle final

La sécurité a longtemps constitué un enjeu majeur dans le secteur minier et l'industrie du traitement des minerais. Plus récemment, les fabricants ont été soumis à des pressions croissantes pour mieux gérer les coûts, accroître la productivité, allonger les cycles de maintenance et booster les performances de chaque équipement tout en augmentant la fiabilité.

Les équipements de contrôle final, qui comprennent les vannes, robinets et actionneurs, font partie intégrante de tout projet fiabilité. Les vannes et robinets de moindre qualité ou mal entretenus constituent l'une des causes principales de la réduction de capacité de production des sites miniers. D'un autre côté, les difficultés posées par les équipements de contrôle final comptent souvent parmi les plus complexes et les plus fastidieuses à surmonter. Mais qu'advierait-il si quelqu'un d'autre se chargeait de ces questions à votre place ?

Quelle part de votre budget de maintenance représentent les réparations ou remplacements de vannes et actionneurs inutiles ? Ces frais ne sont pas négligeables et viennent s'ajouter aux pertes de production.

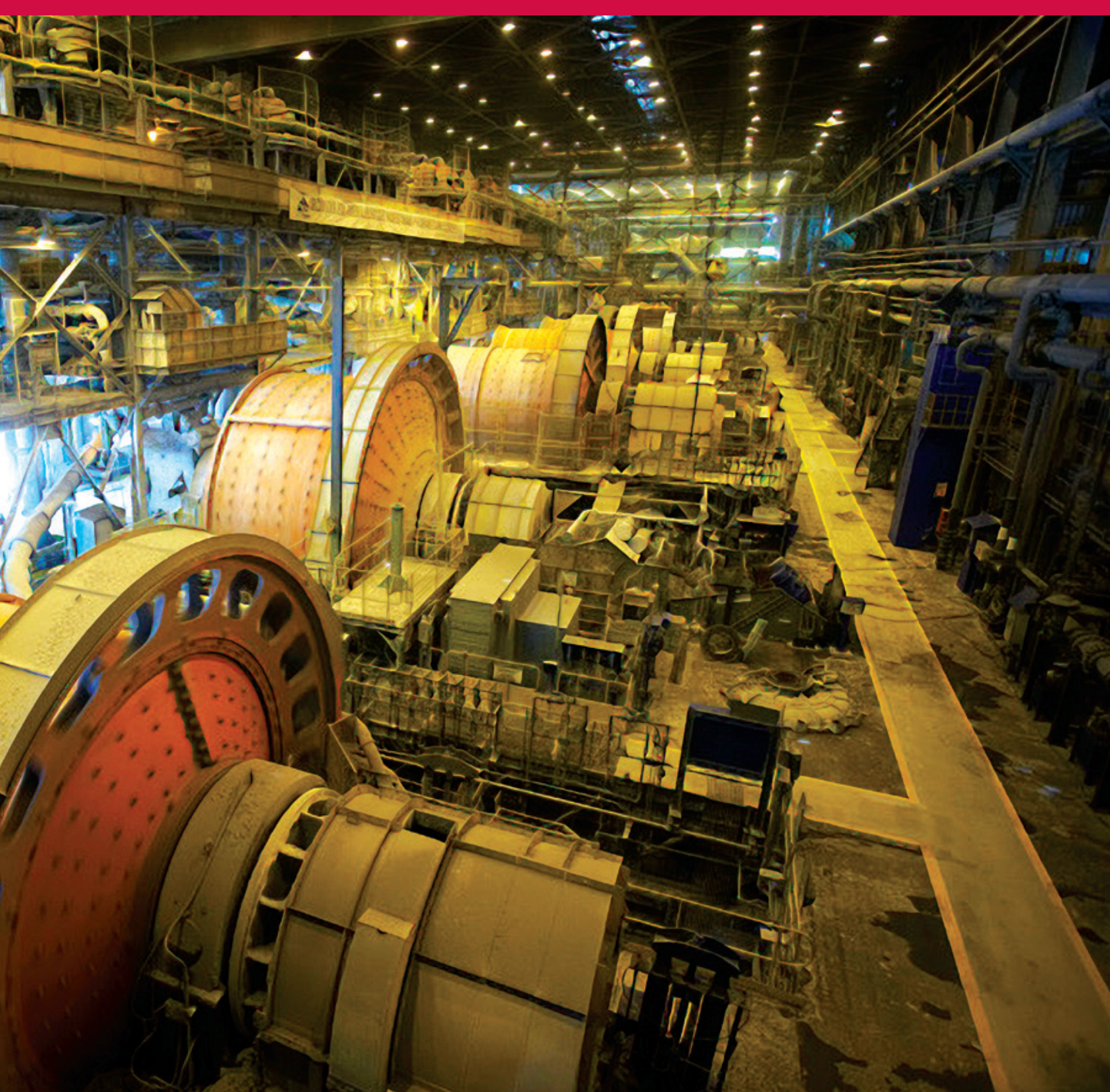


Des temps d'arrêt malvenus peuvent paralyser une exploitation minière. L'utilisation de matériel spécialisé pour traiter les effluents et l'exploitation de sites éloignés ne font qu'ajouter à la difficulté en prolongeant les arrêts et en augmentant les pertes de production.



Tous les jours, vos personnels sont confrontés à une série de risques : produits caustiques dangereux soumis à des pressions et températures élevées, accidents impliquant des équipements lourds, etc. L'une de vos premières priorités est donc de minimiser ces risques. Vous voulez avoir l'assurance que vos équipements sont fiables, que vos personnels ont été formés aux dernières pratiques et que vos agents sont capables de réagir rapidement aux conditions très variables du site.





Travaillez en étroite collaboration avec les entreprises minières pour relever les principaux défis que représentent la fiabilité des installations et l'allongement des cycles de maintenance.

Imaginez un partenaire capable de gérer toutes vos difficultés en matière d'équipements de contrôle final



Imaginez combien votre exploitation minière tournerait sans heurt et combien votre productivité bondirait si vous pouviez déléguer tous vos soucis en matière d'équipements de contrôle final à un expert digne de confiance. Ne plus pourchasser des fournisseurs en tous genres ; ne plus s'inquiéter des problèmes de compatibilité, de montage, de test ou de livraison. Est-ce possible ?

Avec Emerson, c'est tout à fait possible. Nous possédons un vaste portefeuille de vannes, robinets, actionneurs, régulateurs, dispositifs de commande et instruments, avec le réseau de services associé. Notre présence mondiale nous permet de tirer parti de nos technologies de référence et de mobiliser notre importante chaîne logistique pour apporter des solutions et ce, quel que soit le lieu de vos activités. De plus, malgré sa taille, Emerson dispose d'experts locaux prêts à travailler à vos côtés pour comprendre et résoudre les problématiques de votre exploitation.



Coup de projecteur sur la fiabilité

Deux fois et demi plus fiables

LES ROBINETS À PAPILLON KEYSTONE DURENT 2,5 FOIS PLUS LONGTEMPS

Des essais sur le cycle de vie réalisés par un organisme tiers indépendant ont montré que les robinets à papillon à siège résilient Keystone, utilisés pour réguler et isoler l'écoulement des fluides de procédé, ont une longévité deux fois et demi supérieure à celles des robinets à papillon comparables des fabricants concurrents.



Chaque site comporte ses propres difficultés et problèmes. Il est donc logique de s'appuyer sur un partenaire fiable pour diminuer les coûts et accroître la productivité.

C'est l'œuvre de notre vie

C'est ce que nous faisons chez Emerson. Chaque jour, des utilisateurs nous font confiance pour gérer leurs problématiques complexes en matière d'équipements de contrôle final. En tant que partenaire principal en robinetterie, nous vous apportons :

- Une efficacité opérationnelle accrue
- Une amélioration au niveau de l'exécution des projets
- Une cohérence et une fiabilité renforcées
- Une baisse des coûts d'achat
- Une conception de projet optimisée

Respect du projet

Pour bien commencer votre projet MRO (Maintenance, Réparations et Opérations) de revalorisation de friche industrielle, discutez-en avec un expert en contrôle final. Votre projet pourra bénéficier d'avantages tangibles grâce à une implication précoce.

En tant que partenaire principal en robinetterie, Emerson aide ses clients à obtenir d'excellents résultats par rapport à leur stratégie d'exécution du projet.

► p. 6-7

Certitude opérationnelle

Élaborez et améliorez sans cesse avec Emerson une stratégie de maintenance et des opérations informée, visant à optimiser le temps de fonctionnement de votre site et à limiter les dépenses.

En choisissant des produits reconnus pour leur aptitude à allonger les intervalles de maintenance et des services destinés à prendre en charge vos équipements tout au long de leur cycle de vie, faites confiance à Emerson pour optimiser la productivité, la fiabilité, les émissions et les mesures de sécurité de votre site.

► p. 8-9

Un vaste portefeuille soutenu par des ressources mondiales

Emerson a les moyens de concevoir, de fabriquer, de fournir, d'installer et d'entretenir tous les composants ayant trait au contrôle final – robinets-vannes pour effluents à usage intensif, vannes de régulation, soupapes de décompression, robinetterie automatisée, robinets et vannes d'isolement, actionneurs et régulateurs.

► p. 10-11



Associez-vous à un expert pour garantir le calendrier des projets

Démarrer un nouveau projet ou un projet de revalorisation d'anciennes friches industrielles peut paraître une tâche colossale. Cependant, en vous associant à Emerson, vous pouvez rester serein, car vous bénéficierez de l'expérience acquise au cours de centaines de projets menés à bien. Ce n'est pas simplement une question de confiance. Lorsque vous impliquez dès le début d'un projet des experts d'Emerson en tant que partenaire principal en robinetterie, vous retirez des avantages tangibles qui contribuent grandement à la réussite du projet.

Vous bénéficiez des avantages suivants :

- Limitation des risques relatifs au projet
- Support aux utilisateurs et aide à la gestion
- Coûts réduits
- Mise en œuvre plus rapide
- Taux d'attrition réduit

Quelles sont vos difficultés ?

Vous devez améliorer les performances de vos processus et ne savez pas par où commencer ?

Vous avez besoin de conseils ou de ressources supplémentaires pour vous épauler ?

Contactez Emerson.

Emerson peut vous aider

Il est prouvé qu'en impliquant un expert en robinetterie automatisée à un stade précoce de votre projet, votre stratégie sera payante.

- ✓ Capacités accrues
- ✓ Coûts réduits
- ✓ Calendrier raccourci

Entamez un dialogue précoce avec votre partenaire principal en robinetterie

Ingénierie de base (FEED)

L'implication d'un partenaire expert en robinetterie tel qu'Emerson au stade de l'ingénierie de base (FEED, Front-End Engineering Design) permet de collaborer de manière précoce à l'étude du projet et d'optimiser la stratégie d'exécution. Nous tirons parti des meilleures pratiques du secteur pour vous proposer :

- Un point de contact unique en matière de responsabilité
- L'expertise technique des fabricants d'origine
- Un système d'automatisation intégral
- Une grande expérience en gestion de projets

Démarrage et mise en service

En quête de moyens d'accélérer la production ? Déployez les ressources d'Emerson :

- Techniciens à proximité prêts à faciliter les tâches de démarrage, capitales, liées aux installations nouvelles ou rénovées
- Mesures rigoureuses prises pour garantir le respect de vos obligations de contrôle qualité
- Un seul appel pour bénéficier de l'assistance au contrôle final

Approvisionnement optimisé

En choisissant Emerson comme partenaire principal en robinetterie, vous simplifiez les procédures d'approvisionnement, réduisez les coûts et avez accès à l'expertise des fabricants d'origine. Il devient également plus simple de répondre à vos besoins :

- Achats facilités
- Ordres de modification simples
- Gestion aisée des sous-traitants
- Produits et processus normalisés

Assurez-vous de respecter le calendrier des projets grâce à votre partenaire principal en robinetterie

Éliminer des coûts

- Adaptation des produits, optimisés pour les conditions de service.
- Mise en œuvre de processus reproductibles rationalisés, destinés à éliminer le gaspillage lors de l'exécution.

Réduire la complexité

- Optimisation des produits, technologies et choix d'exécution.
- Mise à profit des experts techniques (SME) Emerson.

Tenir compte d'une modification

- Mise au point de la solution la plus adaptée et élaboration d'un processus de gestion de la documentation performant.





Associez-vous à un expert pour une plus grande certitude opérationnelle

Les exploitations qui se situent dans le premier quartile ont plusieurs points en commun. Elles disposent d'une stratégie pour assurer la continuité des équipements critiques, surveillent l'état d'intégrité de ces équipements et analysent les données afin de prendre des mesures au besoin.

Cela se traduit par des avantages pour votre exploitation :

- Fiabilité et temps de disponibilité accrus : les équipements fonctionnent à un niveau d'efficacité optimal et les baisses de performances sont immédiatement détectées à des fins de maintenance corrective.
- Frais de maintenance réduits : vous savez quelles vannes nécessitent des réparations et à quel moment il convient de déployer les ressources appropriées, et pouvez estimer de façon précise les arrêts de service planifiés.
- Hausse du niveau de sécurité : 60 % des accidents se produisent au cours des interventions de maintenance réactive. Réduisez les risques en planifiant à l'avance.

Après tout, qui mieux que les personnes ayant conçu et fabriqué vos équipements de procédés, pourrait assurer l'entretien et la maintenance de ces pièces ?

NOS SERVICES

- Installation et mise en service
- Automatisation et actionnement des vannes
- Formation à l'entretien et aux applications
- Remplacement et gestion des pièces détachées
- Mises à niveau et modifications des produits
- Maintenance et réparation
- Inspection, essais et agréments
- Révisions majeures, entretiens et arrêts
- Support aux produits en fin de vie
- Gestion des ressources

Profitez d'une plus grande certitude sur le plan opérationnel grâce aux Lifecycle Services

Fiabilité

- Accès à des experts chevronnés en robinetterie
- Prédiction des conditions de panne potentielles
- Plus grande visibilité sur l'état d'intégrité des vannes

Performances

- Fiabilité accrue favorisant les performances des vannes
- Réduction de la variabilité de la boucle
- Économies d'énergie

Maintenance

- Simplification des activités de maintenance
- Amélioration de la gestion des pièces détachées
- Optimisation de la planification des arrêts, révisions et arrêts de service

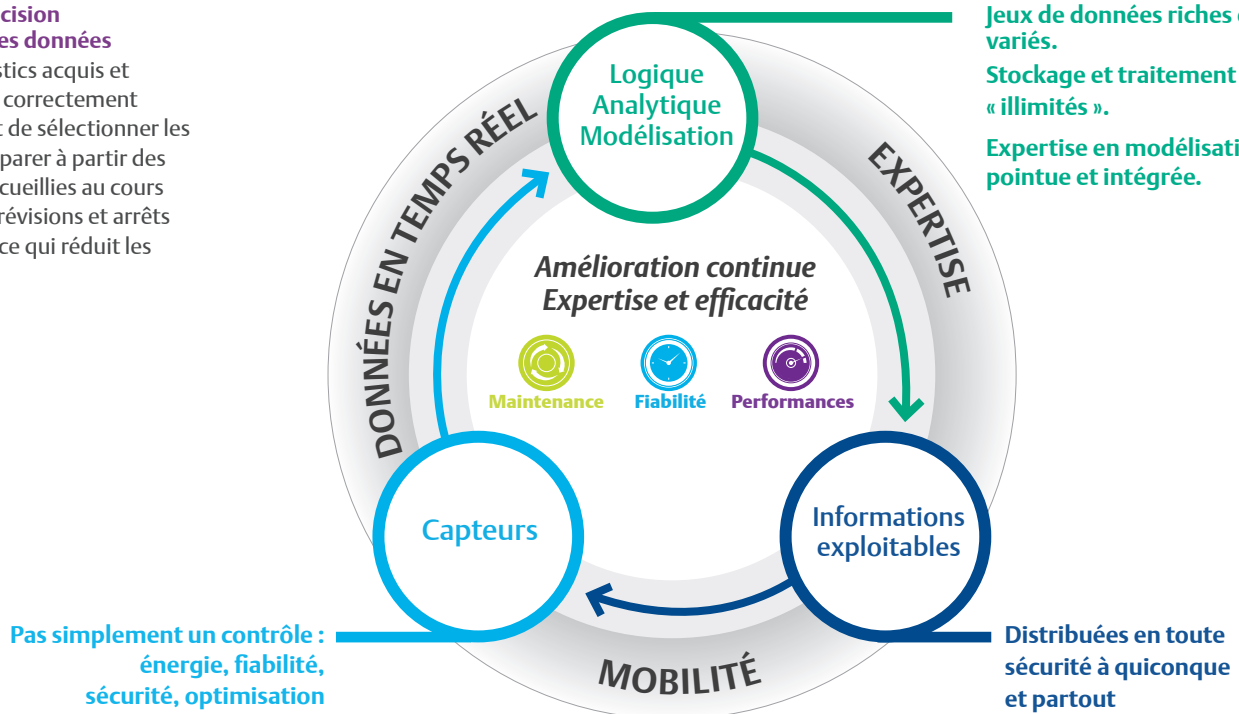


Tirez profit de vos avantages avec les services connectés

Prise de décision basée sur les données

Les diagnostics acquis et interprétés correctement permettent de sélectionner les vannes à réparer à partir des données recueillies au cours des arrêts, révisions et arrêts de service, ce qui réduit les coûts.

Jeux de données riches et variés.
Stockage et traitement « illimités ».
Expertise en modélisation pointue et intégrée.



Couverture mondiale

Expertise locale

Emerson s'est engagée à proposer à ses clients des produits technologiques de pointe. Nous sommes présents dans le monde entier par le biais de nos centres d'excellence en ingénierie et de nos sites de fabrication. Nous ne sommes jamais loin et pouvons donc intervenir rapidement.

Des équipes Ventes, Applications et Services situées à proximité se tiennent à votre disposition pour vous aider à résoudre vos problèmes et à relever les défis auxquels vous êtes confrontés dans votre activité, vos procédés et vos applications.

Nous vous proposons un large choix de formations techniques dans nos locaux et sur site, réalisées sur mesure pour vous permettre de déterminer la solution la plus adaptée à votre domaine d'application.

Siège social mondial
Sièges régionaux mondiaux
Bureaux de contrôle final aux É.-U.
Sièges nationaux



Ressources mondiales

+ 54 000



employés

+ 250



agences
commerciales

+ 200



centres de
services

+ 220



sites de
fabrication



Programme QuickShip

Pour que votre exploitation continue à fonctionner même en cas d'imprévu, nous disposons de centres de distribution comptant des stocks se chiffrant en millions de dollars, prêts à être expédiés en moins de 24 heures.

- Un seul point de contact
- Supervision de la gestion
- Livraison rapide
- Qualité produit garantie
- Pièces et vannes des fabricants d'origine
- Équipe QuickShip dévouée
- Agence à proximité
- Délais de livraison très courts pour les révisions
- Grands stocks de pièces, accessoires montés

Portefeuille produits

Vannes de régulation

FISHER™



- Robinets à tournant sphérique
- Robinets à soupape
- Robinets d'équerre
- Robinets à tournant excentrique
- Vannes d'étranglement
- Protection de la pompe

Robinets d'isolement

**LUNKENHEIMER™
CLARKSON™
KEYSTONE™**



- Robinets-vannes à guillotine
- Robinets à papillon
- Robinets d'équerre
- Robinets à tournant sphérique
- Robinets-vannes, à soupape et clapets anti-retour
- Vannes à triple excentration

Soupapes de sûreté et de décharge

**ANDERSON
GREENWOOD™
CROSBY™**



- À ressort
- À pilotage
- Pression d'évaporation
- Événements de conservation
- Sûreté vapeur et nucléaire

Régulateurs

FISHER™



- À actionnement direct
- À pilotage
- À alimentation d'air
- Cryogéniques
- Régulateurs industriels
- Collecteurs

Actionneurs

BETTIS™



- Pneumatiques
- Hydrauliques
- Électriques
- Réducteurs à engrenages et commandes
- Dispositifs de commande et instruments
- Systèmes de tuyauteries

Solutions de robinetterie automatisée



- Solutions complètes
- Intégration totale
- Soumises à essais et certifiées
- Compatibilité garantie
- Complexité réduite
- Un seul appel pour contacter l'assistance

Augmentez la productivité, allongez les cycles de maintenance avec une fiabilité accrue et réduisez les coûts.

Emerson Electric Co.
Siège social mondial
8000 West Florissant Avenue
St. Louis, Missouri, 63136
États-Unis
Tél. : (+1) 314 679 8984
ContactUs@Emerson.com
Emerson.com/FinalControl

Emerson Automation Solutions
Final Control
Amérique du Nord

Marshalltown
301 South 1st Avenue
Marshalltown, Iowa, 50158
États-Unis
Tél. : (+1) 641 754 3011

McKinney
3200 Emerson Way
McKinney, Texas, 75070
États-Unis
Tél. : (+1) 800 558 5853

Houston
19200 Northwest Freeway
Houston, Texas, 77065
États-Unis
Tél. : (+1) 281 477 4100

Stafford
3950 Greenbriar Drive
Stafford, Texas, 77477
États-Unis
Tél. : (+1) 281 274 4400

Emerson Automation Solutions
Sièges régionaux mondiaux

Asie-Pacifique
1 Pandan Crescent
Singapour 128461
Tél. : (+65) 6777 8211

Europe
Neuhofstrasse 19a P.O. Box
1046 CH 6340 Baar,
Suisse
Tél. : (+41) 41 768 6111

Amérique latine
1300 Concord Terrace Suite 400
Sunrise, Florida 33323,
États-Unis
Tél. : (+1) 954 846 5030

Moyen-Orient et Afrique
Emerson FZE P.O. Box 17033,
Jebel Ali Free Zone - South 2,
Dubai, Émirats arabes unis
Tél. : (+971) 4 8118100

 Emerson.com

 Facebook.com/EmersonAutomationSolutions

 LinkedIn.com/company/Emerson-Automation-Solutions

 Twitter.com/EMR-Automation

© 2017 Emerson Electric Co. All rights reserved.

Anderson Greenwood, Bettis, Clarkson, Crosby, Fisher, Keystone, Lunkenheimer et Vanessa sont des marques détenues par l'une des sociétés de la division Emerson Automation Solutions du groupe Emerson Electric Co. Le logo Emerson est une marque de commerce et de service d'Emerson Electric Co. Toutes les autres marques sont détenues par leurs propriétaires respectifs.

Le contenu de cette publication est uniquement présenté à titre d'information. Malgré les efforts déployés pour en garantir l'exactitude, ce document ne doit pas être interprété comme une garantie ou une assurance, expresse ou tacite, concernant les produits ou services décrits ici, ni leur utilisation ou applicabilité. Toutes les ventes sont régies par nos conditions générales, disponibles sur demande. Nous nous réservons le droit de modifier ou d'améliorer à tout moment et sans préavis les conceptions ou spécifications de nos produits. La responsabilité du choix, de l'utilisation et de l'entretien adéquats de tout produit ou service incombe exclusivement à l'acheteur et à l'utilisateur final.
VCIBR-07226-FR 18/08



CONSIDER IT SOLVED™