

PRESENTATION

La **SERVOTRONIC DIGITALE** est une vanne proportionnelle trois orifices à commande numérique assurant une dynamique élevée, particulièrement adaptée aux applications à débit constant.

SERVOTRONIC DIGITALE signifie:

- Communication et technologie de régulation numérique
- Vanne à commande directe
- Comportement dynamique (vitesse élevée)

Sa caractéristique particulière est le logiciel *DaS* qui permet une mise au point optimale grâce à un ordinateur et à l'affichage des signaux de consigne et de retour. Les autres fonctions comprennent le diagnostic, le paramétrage et la maintenance.

GENERAL

Fluides	: Air ou gaz neutre filtré 50 µm, sans condensat, lubrifié ou non
Raccordement	: G3/8
Pression maxi admissible (PMA)	: voir tableau ci-dessous
Plage de régulation (PMR)	: voir tableau ci-dessous
Température - fluide	: 0...60 °C
Température - ambiante	: 0...60 °C
Consigne - analogique	: 0 - 10 Volt (impédance 100 KΩ) 0 - 20 mA/4 - 20 mA (impédance 250 Ω)
Hystérésis	: 0,5 % du maxi de la plage de régulation
Linéarité / mesure de pression	: ± 0,5 % du maxi de la plage de régulation
Reproductibilité	: ± 0,5 % du maxi de la plage de régulation

CONSTRUCTION

Vanne à commande directe
Corps en aluminium
Pièces internes: acier inox et laiton
Garnitures d'étanchéité: FPM et NBR

CARACTERISTIQUES ELECTRIQUES

diamètre nominal DN (mm)	tension *	puissance maxi (W)	courant maxi (mA)	classe d'isolation	degré de protection	raccordement électrique
8	24 V = +/-10%	20	810	F	IP 65	connecteur 5 broches M12

* Taux d'ondulation maxi : 10 %

SELECTION DU MATERIEL

Ø de raccordement	Ø de passage DN (mm)	débit	
		coefficient K_v (Nm ³ /h)	à 6 bar (l/min - ANR)
G 3/8	8	1,45	1700

CODE :

6 1 5 3 7 0 A S I D P P

A: VERSION (raccordement), corps
7 = Electronique intégrée

S: Consigne
0 = 0 ... 10 Volt
1 = 0 ... 20 mA
2 = 4 ... 20 mA

I: VALEUR INSTANTANEE
1 = Sortie de la valeur instantanée 0 ... 10 Volt
2 = Sortie de la valeur instantanée 0 ... 20 mA
3 = Sortie de la valeur instantanée 4 ... 20 mA
4 = Entrée de la valeur instantanée 0 ... 10 Volt
5 = Entrée de la valeur instantanée 0 ... 20 mA
6 = Entrée de la valeur instantanée 4 ... 20 mA

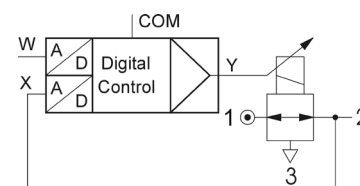
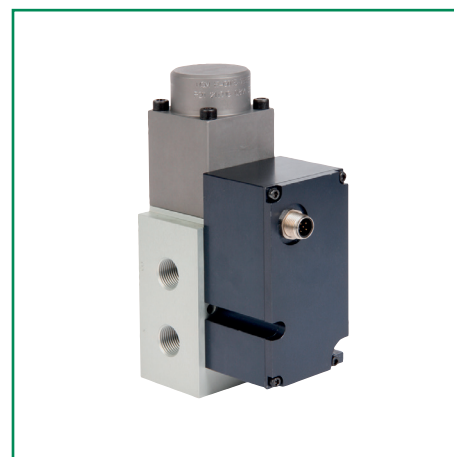
PP: Plage de régulation (PMR)
pression maxi admissible (bar)

Pression relative		Vide (relatif)
40 = 0 - 100 mbar	2	V3 = 0 ... -1 bar
50 = 0 - 500 mbar	2	vanne
60 = 0 - 1 bar	2	d'isolement
02 = 0 - 2 bar	3	
03 = 0 - 3 bar	8	
05 = 0 - 5 bar	8	
06 = 0 - 6 bar	12	
10 = 0 - 10 bar	12	
12 = 0 - 12 bar	14	
16 = 0 - 16 bar ³⁾	18	
20 = 0 - 20 bar ³⁾	22	
3H = 0 - 30 bar ⁴⁾	40	
5H = 0 - 50 bar ⁴⁾	60	

³⁾Nur für DN6
⁴⁾Nur für DN6, Ms

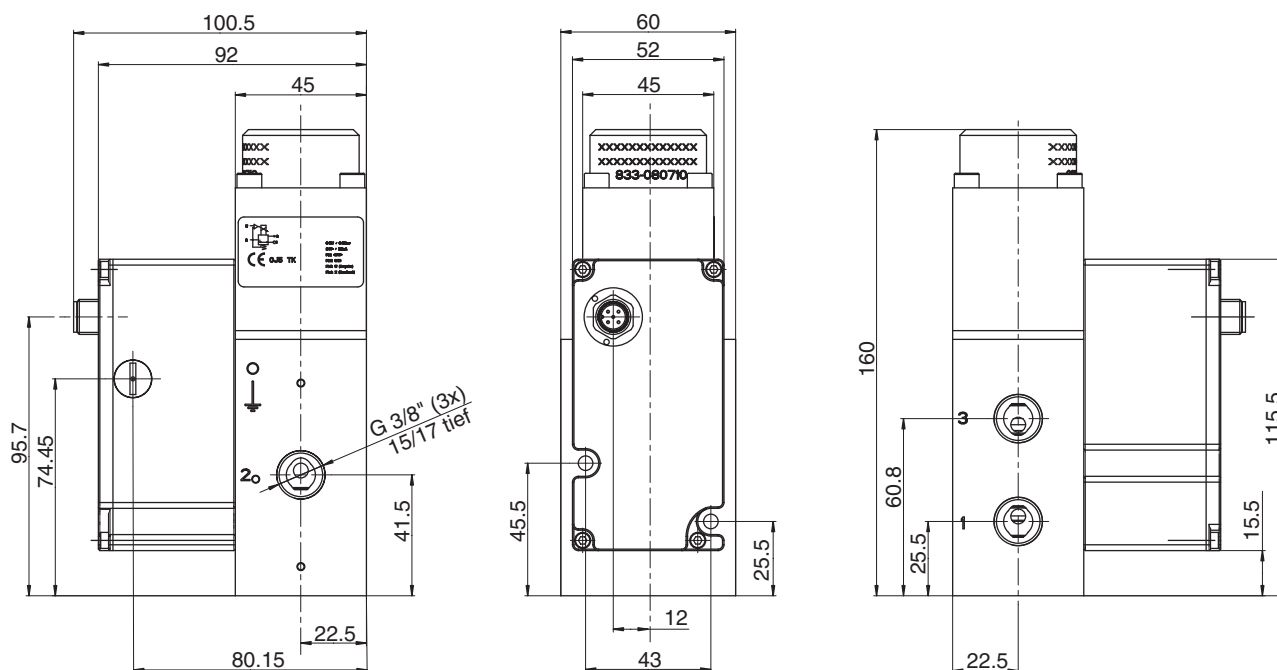
D: SORTIE NUMERIQUE
1 = Sortie pressostat
PNP ± 5 %

Autres versions sur demande.

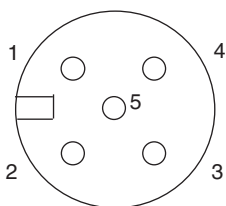


ENCOMBREMENTS (mm), MASSES (kg)

Masse : 1,760 kg



RACCORDEMENT CONNECTEURS / RACCORDEMENT DE CABLE



broche	description	câble 5 fils (2m)	câble 6 fils (5m, 10m)
1	Alimentation en tension + 24Vcc	marron	marron
2	Entrée de la consigne analogique	blanc	blanc
3	Masse d'alimentation	bleu	vert
	Masse analogique *		jaune
4	Sortie analogique (valeur de retour)	noir	rose
5	Sortie numérique (pressostat)	gris	gris
Enveloppe	Blindage CEM	blindage	blindage

*) Un câble de 6 fils avec masse analogique séparée est utilisé pour les longueurs de câble de plus de 2 m afin de compenser la chute de tension pour la consigne.

ACCESSOIRES

description	code
Connecteur femelle droit M12 à 5 broches, avec bornes à vis	88100256
Connecteur femelle coudé M12 à 5 broches, avec bornes à vis	88100725
Câble d'alimentation en tension 2 m, 5 x 0,25 mm ² , connecteur droit	88100726
Câble d'alimentation en tension 2 m, 5 x 0,25 mm ² , connecteur coudé	88100727
Câble d'alimentation en tension 5 m, 6 x 0,56 mm ² , connecteur droit	88100728
Câble d'alimentation en tension 5 m, 6 x 0,56 mm ² , connecteur coudé	88100729
Câble d'alimentation en tension 10 m, 6 x 0,56 mm ² , connecteur droit	88100730
Câble d'alimentation en tension 10 m, 6 x 0,56 mm ² , connecteur coudé	88100731
Convertisseur de câble RS-232, longueur de câble 2 m avec connecteur Sub D à 9 broches (enfichable)	88100732
Convertisseur de câble RS-232, longueur de câble 2 m avec connecteur Sub D à 9 broches (vissable)	88100970
DaS Light, logiciel d'acquisition de données pour la S _{ENTRONIC} ^D , paramètres de base - CD-ROM	99100110
DaS Expert, logiciel d'acquisition de données pour la S _{ENTRONIC} ^D , paramètres complets - CD-ROM	99100111