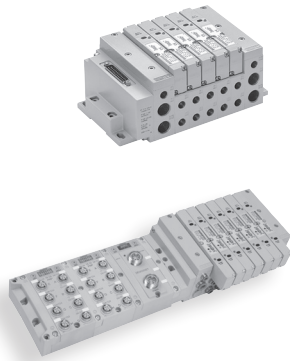


Interface électronique et Entrées série G3 ATEX groupe II, zone 2 et 22, cat 3 GD

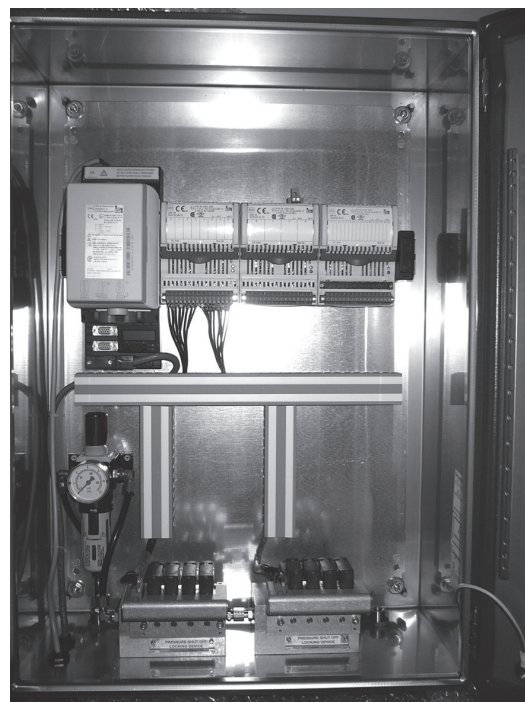


Section 1 les caractéristiques

Ensemble tiroir inox sans joint (2005)	30-02
Bloc de distributeurs assemblés avec une connexion Multipol (2005)	30-07
Présentation architecture distribuée de la plate-forme G3 (2005)	30-10
Certification ATEX (2005/501)	30-11
DeviceNet™	30-12
EtherNet/IP™	30-14
Modbus TCP	30-16
Profibus-DP®	30-18
PROFINET®	30-20
POWERLINK	30-22
CANopen®	30-24
DeviceLogix	30-26
EtherNet/IP™ DLR	30-28
EtherCAT®	30-30
Modules d'Entrées - Entrées numériques - Modules M12 à 5 broches	30-32
Modules d'Entrées - Entrées analogiques (résolution à 16 bit)	30-32
Modules d'Entrées - Entrées numériques - Modules à bornier de raccordement	30-32
Module d'entrée M12 - pour capteur de température à résistance (RTD)	30-33
Modules d'Entrées - Accessoires	30-33
Modules distribués G3	30-35
Câbles et connecteurs pour modules distribués G3	30-37
Dimensions - Îlot de distribution à bus de terrain G3 (2005)	30-38

Section 2 comment commander ?

Comment commander le kit d'assemblage (2005)	30-40
Comment commander la série 2005 - Distributeurs	30-41
Comment commander l'électronique G3 (2005)	30-42
Exemple de commande d'un îlot de distribution G3	30-43



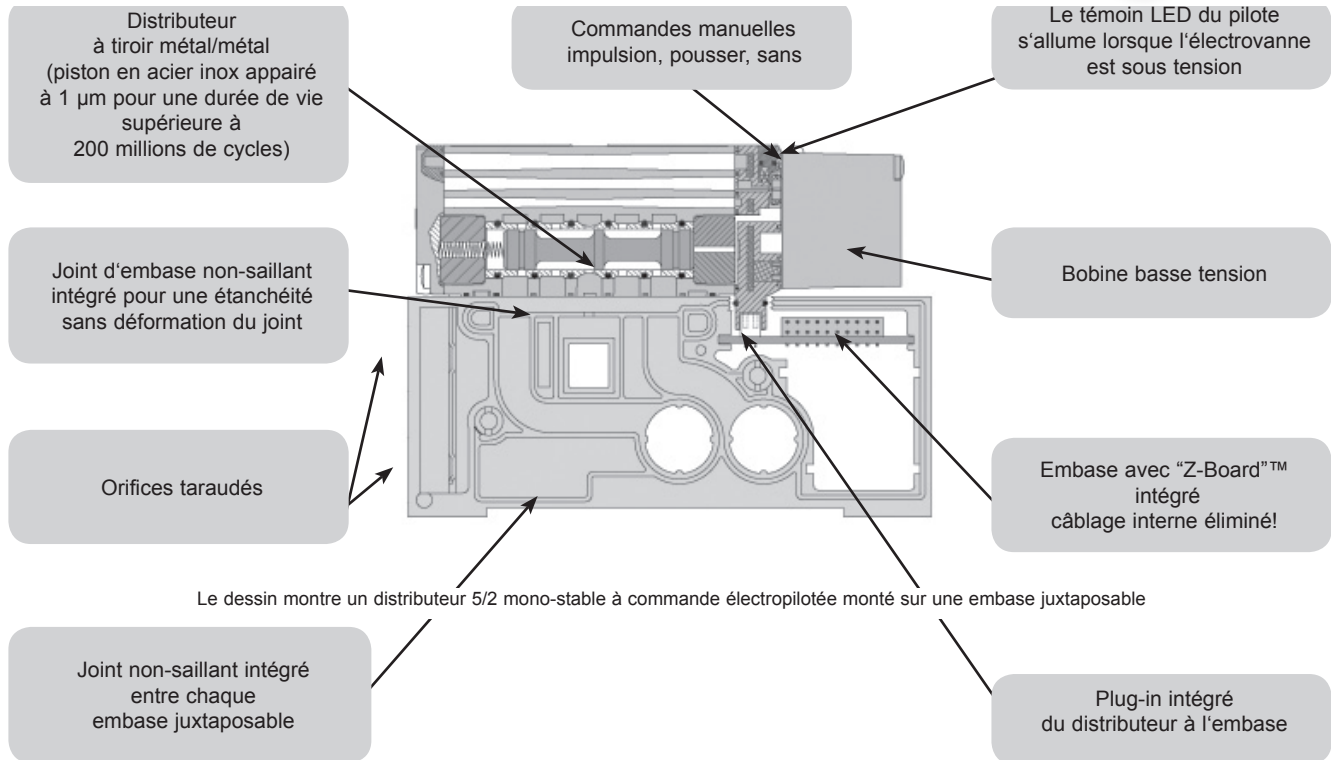


ATEX Distributeur série 2005 ATEX

NUMATICS™

Informations techniques • Informations d'utilisation

Les flots de distributeurs de la série 2005 sont équipés d'une connectique intégrée „plug-in“ permettant de remplacer facilement chaque composant. Grâce à la technologie „Z-Board™“, plus de câblage interne dans l'embase. Les flots de distributeurs sont disponibles avec des orifices taraudés. Les orifices d'échappement 12 et 14 sont internes à l'embase et communs en 12. Les plaques d'extrémité sont également disponibles avec des silencieux intégrés. Modification aisée du pilotage interne en pilotage externe.



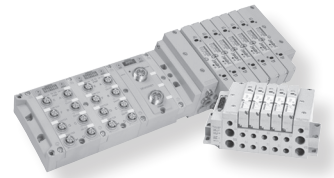
Informations techniques

Distributeurs 5/2 ou 5/3	2005
Débit [6 bar Δp 1 bar]	600 l/min ANR
Pression d'utilisation :	du vide à 10 bar
Pression de pilotage :	1,8 à 8,2 bar
Température ambiante :	-20°C à +46°C

Matériau	
Corps :	Alliage en aluminium anodisé
Autres pièces :	Acier inox, acier ou plastique
Joints statiques :	NBR
Finition :	Anodisé ou résine

Informations d'utilisation

Distributeurs 5/2 ou 5/3	2005
100% ED :	24 V CC ± 10%
Puissance (W) :	1,0
Temps de réponse [ms]	APPEL RETOUR
5/2, monostable, électropiloté et rappel ressort :	14 16
5/2, bistable, indexé :	13
5/3, bistable, centre ouvert, centre fermé :	14 16



Connecteurs Multipol • Informations générales

PRESENTATION

- Ensemble de distribution pneumatique prévu pour liaison point à point avec l'automate programmable (API) ou le système de commande (DCS) par un câble multifilaire pour une simplification du câblage
- Raccordement électrique par connecteur Sub-D à 25 ou 37 broches, ou par connecteur rond 12, 19 ou 26 broches.
- Connexion interne entre chaque élément par circuit imprimé "Z-Board" technologie sans fil
- Flexibilité grâce aux divers modes de montage et aux différents types de connexion électrique
- IP65 / NEMA 4 avec connecteur rond ou à bornier.



ENSEMBLES REALISABLES

- Le nombre maxi de distributeurs dépend du type de connexion :
 - connecteur Sub-D 25 : 22 bobines maxi
 - connecteur Sub-D 37 : 32 bobines maxi
 - bornier de raccordement : 32 bobines maxi
 - connecteur rond 12 broches : 8 bobines maxi
 - connecteur rond 19 broches : 15 bobines maxi
 - connecteur rond 26 broches : 22 bobines maxi
- Possibilité de panacher à volonté :
 - toutes les fonctions de distributeurs 2x3/2 NF, 5/2 mono ou bistables et 5/3.
 - plaque de séparation ou module d'alimentation intermédiaire
- Ilots adaptables sur châssis ou sur rail symétrique DIN-EN 50022

}

(*)



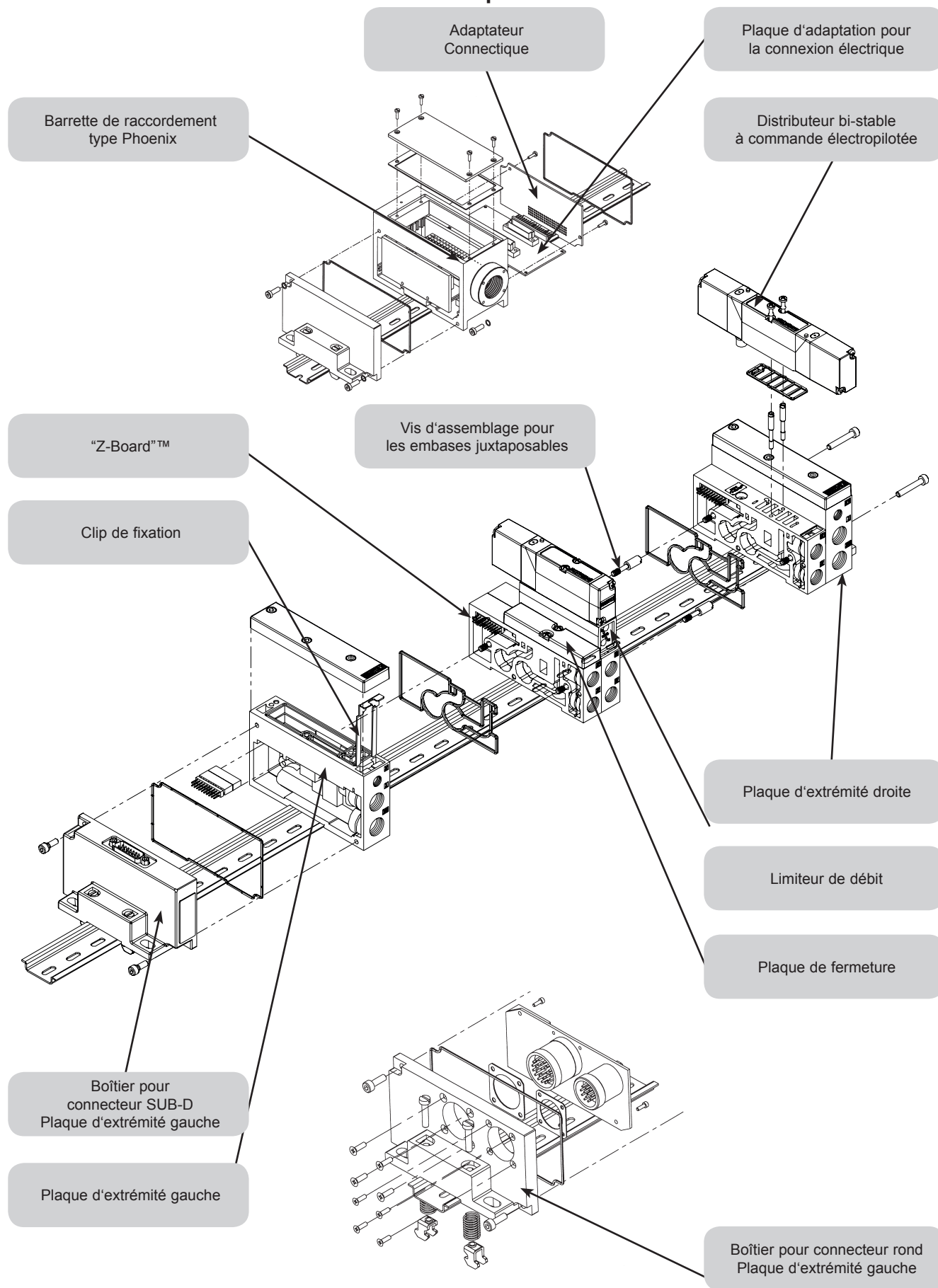
(*) **Voir page X021-30-10** : Nombre maxi de bobines sous tension en même temps, en fonction du nombre de module d'entrée ou du type de raccordement électrique.

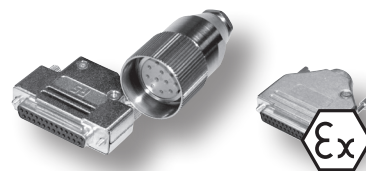
Informations techniques

Electronique	
Consommation électrique :	Tension : 24 VCC +/- 10%
Données techniques	
Plage de température :	-20°C à +46°C
Humidité :	Humidité relative de l'air de 95 %, sans condensat
Protection :	IP65 / NEMA 4


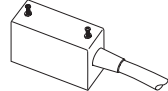


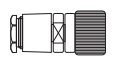
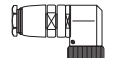



Connecteurs Multipol • Vue éclatée





Connecteurs Multipol • Accessoires

accessoire	désignation	code		
	connecteur femelle SUB-D à 25 broches, selon DIN 47100 sortie du câble droit (IP 40) (série 2000)	sans câble	230-733	
		avec câble	2m	88100453
			5 m	88100456
			10 m	88100461
	connecteur femelle SUB-D à 25 broches, sortie du câble coudé (série 2000)	avec câble	2 m	88100901
			5 m	88157644
	connecteur femelle SUB-D à 37 broches, selon DIN 47100 sortie du câble droit (IP 40) (série 2000)	sans câble	88161911	
		avec câble	2 m	88100473
			5 m	88100476
			10 m	88100481
	connecteur femelle M27 à 26 broches (IP 65)	sans câble	230-742-K	
		avec câble	2 m	230-742E-02m
			5 m	230-742E-05m
			10 m	230-742E-10m
	connecteur femelle M23 à 19 broches, droit	sans câble	88164102	
		avec câble	5 m	88164106
	connecteur femelle M23 à 19 broches, coudé	sans câble	88164105	
		avec câble	5 m	88164107
	connecteur femelle M23 à 12 broches (IP 65)	sans câble	230-879-K	
		avec câble	2 m	230-960-02m
			5 m	230-960-05m
			10 m	230-960-10m

Remarque :

Le câble utilisé sur les versions de connecteurs précablés répond à la norme EN 60079-14 pour les ambiances explosibles. Il faut impérativement utiliser ce type de câble pour les atmosphères explosibles ATEX zone 2-22.



Connecteurs Multipol • Accessoires

n° des broches	SUB-D 37 selon DIN 47100 codes : 88100473 88100476 88100481	SUB-D 25 codes : 88100901 88157644	SUB-D 25 selon DIN 47100 codes : 88100453 88100456 88100461 230-945-xxm	rond M23 12 broches code : 230-960-xxm	rond M23 19 broches codes : 88164106 88164107	rond M27 26 broches code : 230-742E-xxm
1	blanc	blanc-vert	blanc	blanc	violet	blanc
2	marron	blanc-jaune	marron	marron	rouge	marron
3	vert	blanc gris	vert	vert	gris	vert
4	jaune	vert	jaune	jaune	rouge-bleu	jaune
5	gris	jaune	gris	gris	vert	gris
6	rose	jaune-noir	rose	rose	bleu	rose
7	bleu	gris	bleu	bleu	gris-rose	bleu
8	rouge	jaune-rouge	rouge	rouge	blanc-vert	rouge
9	noir	rose	noir	noir	blanc-jaune	noir
10	violet	jaune-bleu	violet	violet	blanc-gris	violet
11	gris-rose	orange	gris-rose	gris-rose	noir	rose-marron
12	rouge-bleu	bleu-clair	rouge-bleu	vert-jaune	jaune-vert	blanc-rose
13	blanc-vert	kaki	blanc-vert		jaune-marron	blanc-vert
14	marron-vert	blanc-marron	marron-vert		marron-vert	marron-vert
15	blanc-jaune	blanc-noir	blanc-jaune		blanc	blanc-jaune
16	jaune-marron	violet	jaune-marron		jaune	jaune-marron
17	blanc-gris	blanc-rose	blanc-gris		rose	blanc-gris
18	gris-marron	blanc-rouge	gris-marron		gris-marron	gris-marron
19	blanc-rose	blanc-violet	blanc-rose		marron	rouge-bleu
20	rose-marron	blanc-bleu	rose-marron			gris-rose
21	blanc-bleu	bleu	blanc-bleu			blanc-bleu
22	marron-bleu	blanc	marron-bleu			marron-bleu
23	blanc-rouge	rouge	blanc-rouge			blanc-rouge
24	marron-rouge	marron	marron-rouge			marron-rouge
25	blanc-noir	noir	blanc-noir			blanc-noir
26	marron-noir					jaune-vert
27	gris-vert					
28	jaune-gris					
29	rose-vert					
30	jaune-rose					
31	vert-bleu					
32	jaune-bleu					
33	vert-rouge					
34	jaune-rouge					
35	vert-noir					
36	jaune-noir					
37	gris-bleu					
	<p>broche 37 </p> <p>terre</p> <p>broches 35-36 COMMUN</p> <p>broches 1-32 bobines des distributeurs</p>	<p>broche 25 </p> <p>terre</p> <p>broches 23-24 COMMUN</p> <p>broches 1-22 bobines des distributeurs</p>	<p>broche 12 </p> <p>terre</p> <p>broche 11 COMMUN</p> <p>broches 1-10 bobines des distributeurs</p>	<p>repérage vue côté soudure des conducteurs</p> <p>broche 12 </p> <p>terre</p> <p>broche 6 COMMUN</p>	<p>broche 26 </p> <p>terre</p> <p>broches 24-25 COMMUN</p> <p>broches 1-22 bobines des distributeurs</p>	