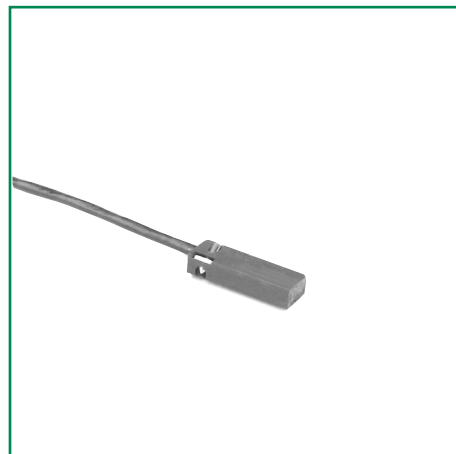


PRINCIPE DE FONCTIONNEMENT

L'aimant permanent monté sur le piston, vient lors de son approche et par son champ magnétique propre, faire varier le courant circulant dans l'oscillateur du détecteur. Un amplificateur transforme cette variation en signal de commutation.



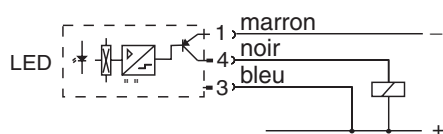
CARACTERISTIQUES GENERALES DU DETECTEUR

CAPACITE DE COMMUTATION maxi	10 VA	
TENSION COMMUTEE	10 à 30 V CC	
FONCTION	PNP ou NPN à fermeture	
COURANT NOMINAL maxi	200 mA	
TENSION RESIDUELLE A I _{Lmaxi}	< 3 v	
TEMPS DE COMMUTATION	< 2 ms	
PROTECTION INVERS. POLARITE	intégré	
PROTECTION COURT CIRCUIT	intégré	
CAPACITE COMMUTABLE	0,1 µF à 100 Ω, 24 Vcc	
DISTANCE DE COMMUTATION	env. 15 mm	
HYSTERESYS	< 2 mm	
DUREE DE VIE	théoriquement illimité	
TEMPERATURE D'UTILISATION	-25°C à +80°C	
ENVELOPPE	PEI fumé	
DEGRE DE PROTECTION (CEI 529)	IP67	
SIGNALISATION	Par diode (LED) jaune qui s'allume lorsque le contact est fermé	
RACCORDEMENT/CONNECTIQUE (2 possibilités / 2 modèles, au choix)	<p>câble PUR longueur 0,1 m + connecteur mâle à vis Ø M8 - 3 broches Fonction PNP</p>	<p>câble PUR longueur 0,145 m + connecteur mâle à vis Ø M8 - 3 broches Fonction NPN</p>
Masse (g)	5,4	6
CODE DETECTEUR + SUPPORT (1)	88144817	88144818

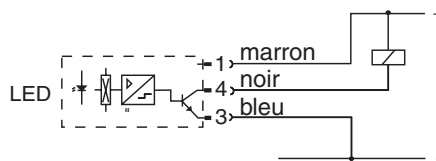
(1) Détecteur fourni avec sa fixation, permettant l'adaptation dans les rainures des vérins sans tige

SCHEMA ELECTRIQUE DES DETECTEURS MAGNETO-INDUCTIF

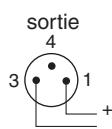
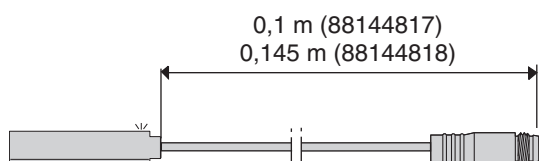
Détecteur **88144817**
Fonction **PNP** à fermeture



Détecteur **88144818**
Fonction **NPN** à fermeture



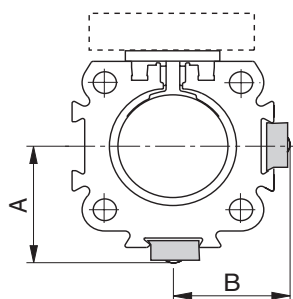
CONNEXIONS DES DETECTEURS MAGNETO-INDUCTIF : 1 possibilité



Sortie par câble PUR Ø 3 mm avec connecteur mâle à vis Ø M8 - 3 broches

Vue coté des broches du connecteur mâle

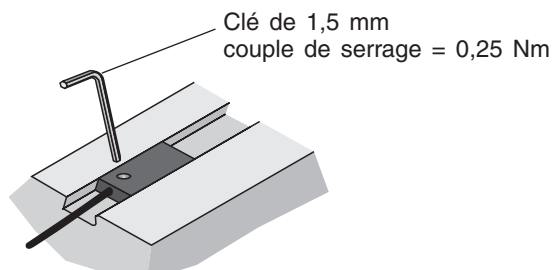
ENCOMBREMENT



Ø vérin (mm)	A	B
16	20,5	20
25	27	25
32	34	31
40	39	36
50	48	43
63	59	53
80	72	66

ADAPTATION DES DETECTEURS

Les détecteurs s'adaptent dans l'une des rainures du vérin sans tige, à l'aide d'une clé six pans. Fixation par la vis de blocage après mise en position de détection.



Clé de 1,5 mm
couple de serrage = 0,25 Nm