

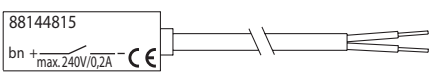
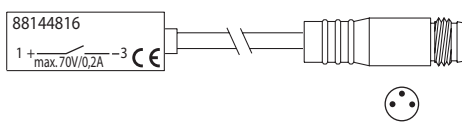


PRINCIPE DE FONCTIONNEMENT

Un aimant permanent monté sur le piston du vérin pneumatique actionne, sans contact, l'interrupteur à lames souples (ILS) du détecteur de position à commande magnétique. Ce dernier s'adapte dans l'une des rainures longitudinales en queue d'aronde du corps amagnétique du vérin. Il est possible de monter 1 ou plusieurs détecteurs pour contrôler les positions de fins de course ou toutes positions intermédiaires du vérin.



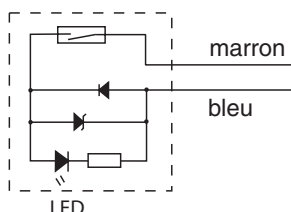
CARACTERISTIQUES GENERALES DU DETECTEUR

CAPACITE DE COMMUTATION maxi	10 VA	
TENSION COMMUTEE	10 à 240 V CC et CA	10 à 70 V CC et CA
COURANT NOMINAL maxi	200 mA	
TENSION RESIDUELLE A I _{Lmaxi}	< 3 v	
TEMPS DE COMMUTATION	< 2 ms	
INVERSION DE POLARITE	Led hors service	
CAPACITE COMMUTABLE	0,1 µF à 100 Ω, 24 Vcc	
DISTANCE DE COMMUTATION	env. 15 mm	
HYSTERESYS	< 2 mm	
DUREE DE VIE	3 x 10 ⁶ manoeuvres	
TEMPERATURE D'UTILISATION	-25°C à +80°C	
ENVELOPPE	PEI fumé	
DEGRE DE PROTECTION (CEI 529)	IP67	
SIGNALISATION	Par diode (LED) jaune qui s'allume lorsque le contact est fermé	
RACCORDEMENT/CONNECTIQUE (2 possibilités / 2 modèles, au choix)	câble PVC longueur 5 m 2 conducteurs 0,14 mm ² extrémités dénudées 	câble PVC longueur 0,1 m + connecteur mâle à vis Ø M8 3 broches 
Masse (g)	57,4	6,3
CODE DETECTEUR + SUPPORT (1)	88144815	88144816

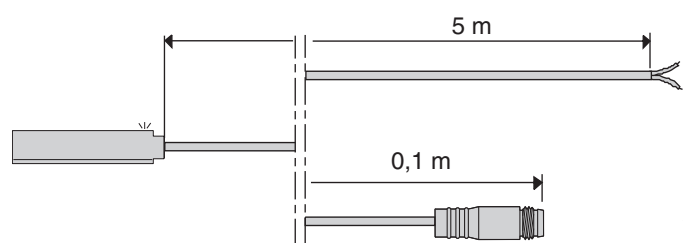
(1) Détecteur fourni avec sa fixation, permettant l'adaptation dans les rainures des vérins sans tige

SCHEMA ELECTRIQUE DES DETECTEURS A AMPOULE (ILS)

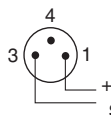
Détecteurs **88144815 - 88144816**
normalement ouvert (NO)



CONNEXIONS DES DETECTEURS A AMPOULE (ILS) : 2 possibilités



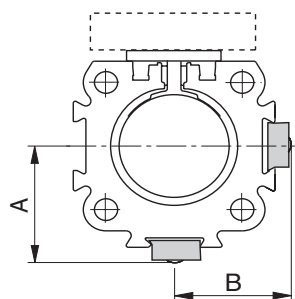
Sortie par câble PVC Ø 3 mm, extrémité dénudée
2 conducteurs 0,14 mm² . fil marron = +
fil bleu = sortie



Sortie par câble PVC Ø 3 mm avec connecteur mâle
à vis Ø M8 - 3 broches (2 broches utiles)

Vue coté des broches
du connecteur mâle

ENCOMBREMENT



Ø vérin (mm)	A	B
16	20,5	20
25	27	25
32	34	31
40	39	36
50	48	43
63	59	53
80	72	66

ADAPTATION DES DETECTEURS

Les détecteurs s'adaptent dans l'une des rainures du vérin sans tige, à l'aide d'une clé six pans. Fixation par la vis de blocage après mise en position de détection.

