

PRESENTATION

- Fonctionnement de l'électrovanne avec un ΔP minimum de 0,35 bar
- Electrovanne deux voies pour la commande automatique de l'eau, de l'air, de gaz neutres et autres fluides compatibles avec les matériaux proposés
- Corps en acier inox pour une large compatibilité entre les fluides et l'environnement
- Interchangeabilité des têtes magnétiques en CA et CC
- Electrovanne conforme aux Directives UE applicables

GENERALITES

Pression différentielle	Voir «Sélection du matériel» [1 bar =100 kPa]			
Plage de température ambiante	-10°C à +60°C			
Viscosité maxi. admissible	37 cSt (mm ² /s)			
Temps de réponse	3/8	1/2	3/4	1
à l'ouverture (ms)	300	300	300	1500
à la fermeture (ms)	1000	1000	1000	2000

fluides (*)	plage de température (TS)	garnitures (*)
air, gaz neutres et eau	0°C à +130°C	FPM (élastomère fluoré)

MATERIAUX EN CONTACT AVEC LE FLUIDE

(*) Vérifier la compatibilité du fluide avec les matériaux en contact

Corps	Acier inox, AISI 316L
Tube-culasse	Acier inox
Culasse et noyau mobile	Acier inox
Ressorts	Acier inox
Siège	Acier inox, AISI 316L
Membrane & clapet vanne	FPM
Joint & clapet pilote	FPM
Bague de déphasage	Cuivre

CARACTERISTIQUES ELECTRIQUES

Classe d'isolation bobine	F
Connecteur	Débrochable (câble Ø 6-8 mm ou Ø 6-10 mm)
Conformité connecteur	DIN 43650, 11 mm, standard industriel B
pour puis. bobine: 4W/6,9W	ISO 4400 / EN 175301-803, forme A
pour puis. bobine: 6,9W CC	CEI 335
Conformité électrique	Surmoulée IP65 (EN 60529)
Protection électrique	CC (=) : 24V - 48V
Tensions standard	CA (~) : 24V - 48V - 115V - 230V / 50 Hz
(Autres tensions et 60 Hz sur demande)	

préfixe option	puissances nominales				plage temp. ambiante tête magnétique (TS)	bobine de rechange		type ⁽¹⁾
	appel ~	maintien ~	chaud/froid =			~	=	
	(VA)	(VA)	(W)	(W)		230 V/50 Hz	24 V CC	
SC	12	6	4	4 / 6,9	-10 à +60	400127-197	400127-142	01 ⁽²⁾
	-	-	-	4 / 5	-10 à +60	-	400727-185	02

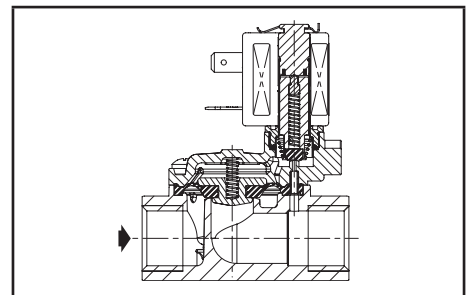
⁽¹⁾ Voir encombrements page suivante.

⁽²⁾ Certifiées UL/CSA

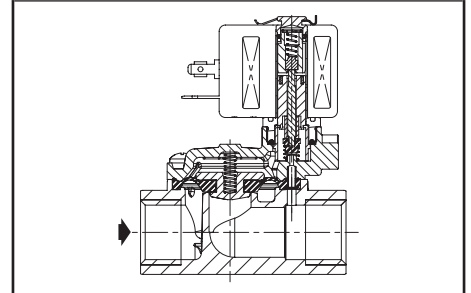
SELECTION DU MATERIEL

Ø raccorderment	Ø de passage	coefficient de débit Kv		pression différentielle admissible (bar)				puissance bobine (W)		code	options		
				mini.	maxi. (PS)		air / eau (*)				cde manuelle	maintien	EPDM
					~	=							
NF - Normalement fermée													
3/8	13,5	2,5	41,7	0,35	12	12	4	6,9	SCG238D101V	MO	E	-	
1/2	13,5	3,8	63,3	0,35	12	12	4	6,9	SCG238D102V	MO	E	-	
3/4	18	5	83,3	0,35	10	10	4	6,9	SCG238D103V	MO	E	-	
1	24	12	200	0,35	10	10	4	6,9	SCG238D104V	MO	E	-	
NO - Normalement ouverte													
3/8	13,5	2,5	41,7	0,35	12	12	4	5 ⁽²⁾	SCG238D105V	-	E	-	
1/2	13,5	3,8	63,3	0,35	12	12	4	5 ⁽²⁾	SCG238D106V	-	E	-	
3/4	18	5	83,3	0,35	10	10	4	5 ⁽²⁾	SCG238D107V	-	E	-	
1	24	12	200	0,35	10	10	4	5 ⁽²⁾	SCG238D108V	-	E	-	

⁽¹⁾ Type 02.



fonction NF



fonction NO


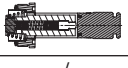
OPTIONS

- Ces électrovannes peuvent également être livrées avec garnitures, membrane et clapets EPDM (éthylène-propylène). Ajouter le suffixe optionnel dans le code
- Têtes magnétiques selon directive ATEX 2014/34/UE, zones 1/21-2/22, catégories 2-3 (voir section "Atmosphères Explosibles")
- Application oxygène, suffixe NV, exemple : SCG238D102NV
- Connecteur avec visualisation et protection électrique intégrées ou avec câble de longueur 2 m (voir "Bobines & Accessoires")

INSTALLATION

- Possibilité de montage des électrovannes dans toutes les positions
- Le repère de raccordement est le suivant : G = G (ISO 228/1)
- Instructions d'installation/maintenance sont incluses avec chaque électrovanne

PIECES DE RECHANGE

code	code pièces de rechange ⁽¹⁾	
	 ⁽¹⁾	
	~/=	~/=
SCG238D101V/102V	C131038V	C140267V
SCG238D103V	C131039V	C140267V
SCG238D104V	C131040V	C140267V
SCG238D105V/106V	C131041V	C140508V
SCG238D107V	C131042V	C140508V
SCG238D108V	C131043V	C140508V

⁽¹⁾ Pour version EPDM, remplacer "V" par "E".

EXEMPLES DE COMMANDES :

SC	G	238	D	101	V	230V / 50 Hz
SC	G	238	D	104	E	24V / CC
SC	G	238	D	102	VMO	230V / 50 Hz

préfixe — taroudage orifice — code de base — tension — suffixe

EXEMPLES DE COMMANDES KITS :

C140267	V
C131038	E

code de base — suffixe

ENCOMBREMENTS (mm), MASSES (kg)



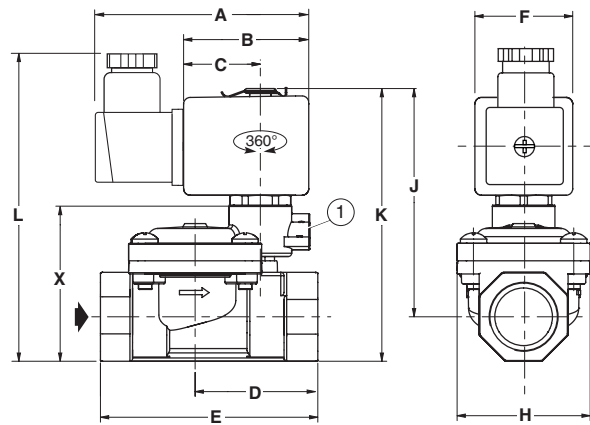
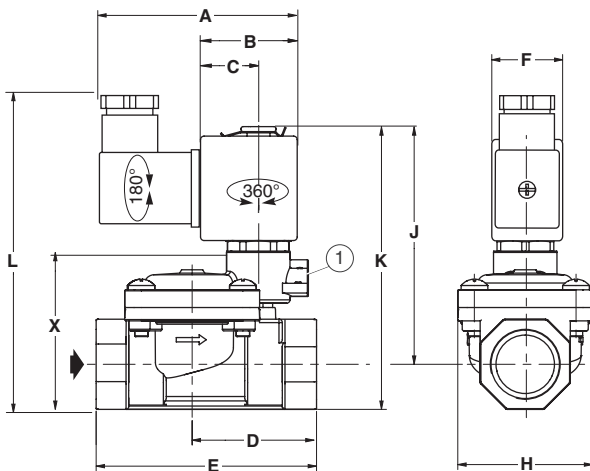
TYPE 01
Tête préfixe "SC"
Surmoulée époxy
CEI 335 / DIN 43650
IP65

SCG238D101/102/103/104
CA (-): SCG238D105/106/107/108



TYPE 02
Tête préfixe "SC"
Surmoulée époxy
CEI 335 / ISO 4400
IP65

CC (-): SCG238D105/106/107/108



① Commande manuelle.

type	préfixe option	code	A	B	C	D	E	F	H	J	K	L	X	masse ⁽²⁾	
														NF	NO
01	SC	SCG238D101 / SCG238D105 (~)	60,5	27,5	17	34,5	60	22	40	67	78	95	42	0,33	0,35
		SCG238D102 / SCG238D106 (~)	60,5	27,5	17	37	66	22	40	69	83	100	47	0,45	0,41
		SCG238D103 / SCG238D107 (~)	60,5	27,5	17	43,5	79	22	50	73,5	90	107	54	0,52	0,55
		SCG238D104 / SCG238D108 (~)	60,5	27,5	17	59	105	22	71	85	106	123	70	1,08	1,11
02	SC	SCG238D105 (=)	76	38	23	34,5	60	30	40	67	78	95	42	-	0,35
		SCG238D106 (=)	76	38	23	37	66	30	40	69	83	83	47	-	0,41
		SCG238D107 (=)	76	38	23	43,5	79	30	50	73,5	90	90	54	-	0,55
		SCG238D108 (=)	76	38	23	59	105	30	71	85	106	106	70	-	1,11

⁽²⁾ Bobine et connecteur compris.

Consulter notre documentation sur : www.asco.com