

PRESENTATION

- Sandwich d'isolement de l'orifice 1.
- Isolateur de pression avec mise à l'échappement des orifices 3 et 5.
- L'isolateur se monte entre l'embase et le distributeur.
- Permet le démontage du distributeur sans arrêt de la machine.
- Condamnation par cadenas D6 en position ouverte ou fermée.
- Ne convient pas pour les distributeurs W3 (centre fermé).

GENERALITES

Pression d'utilisation -0,950 à 12 bar
Plage de température ambiante -10°C à +60°C

CONSTRUCTION

MATERIAUX EN CONTACT AVEC LE FLUIDE	
(*) Vérifier la compatibilité du fluide avec les matériaux en contact	
Corps	Aluminium
Vis	Acier
Garnitures d'étanchéité	NBR

SELECTION DU MATERIEL

taille	code
ISO1	88100963



Schéma de principe

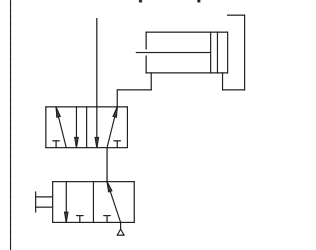
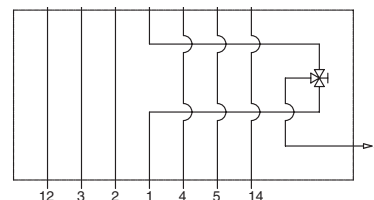


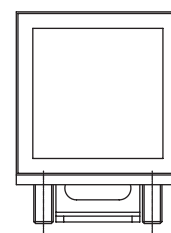
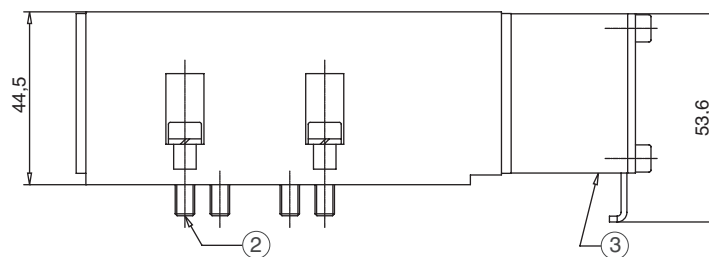
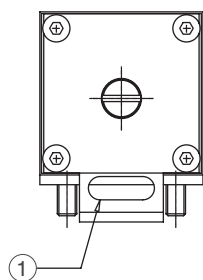
Schéma de l'isolateur de pression

Plan de pose côté distributeur

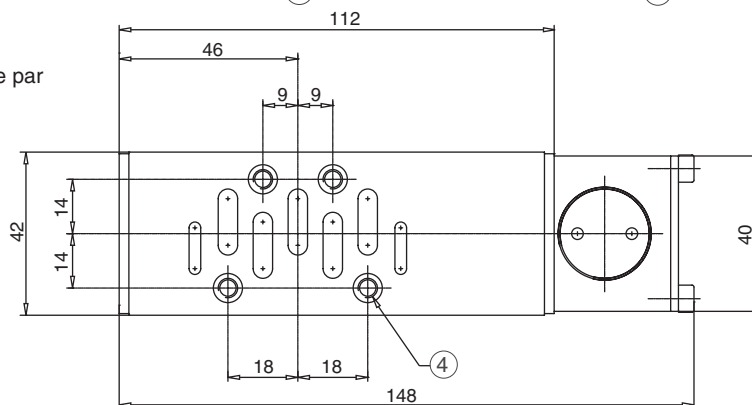


Plan de pose côté embase

ENCOMBREMENTS (mm), MASSES (kg)



- 1 Possibilité de condamnation en position ouverte et fermée par cadenas Ø6
- 2 4xM5 (fixation sur embase)
- 3 Orifice d'échappement Ø2
- 4 4x taraudages M5 (fixation distributeur ISO1)



série	masse
ISO 1	0,510

