

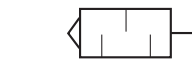
# Accessoires pneumatiques

Silencieux - protecteur d'échappement -  
Protecteur d'échappement haute performance - Sélecteur de circuit

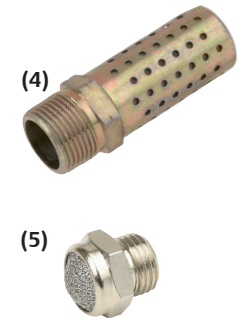
Séries  
**346 - M - 888**

## Silencieux (1) (2) (5) - Protecteur d'échappement (3) (4)

		(1)	(2)	(3)
<b>Pression d'utilisation</b>		0 à 10 bar		0 à 12 bar
<b>Plage de température ambiante</b>		-10°C à +80°C		
<b>Construction</b>	corps	plastique poreux	bronze poreux	bronze
	raccord	plastique	laiton	laiton
<b>Code catalogue</b>				
<b>Raccordement</b>	Ø M5	34600405	34600207	34600491
	G 1/8	34600406	34600001	34600492
	G 1/4	34600407	34600002	34600493
	G 3/8	34600408	34600003	34600494
	G 1/2	34600409	34600004	34600495
	G 3/4	34600410	34600005	34600496
	G 1	34600411	34600006	34600497



		(4)		(5)	
<b>Pression d'utilisation</b>		0 à 14 bar		0 à 10 bar	
<b>Plage de température ambiante</b>		-20°C à +110°C		-10°C à +80°C	
<b>Construction</b>	corps	acier zingué bichromaté		acier inox	
	raccord	laiton		laiton nickelé	
<b>Raccordement</b>		G (ISO 228/1)	M	G (ISO 228/1)	NPT
	<b>Code catalogue</b>				
<b>Raccordement</b>	Ø M5	-	34600484	-	-
	1/8"	M1MB	-	34600418	34600482
	1/4"	M2MB	-	34600419	34600483
	3/8"	M3MB	-	34600478	-
	1/2"	M4MB	-	34600479	34600481
	3/4"	M5MB	-	-	-
	1"	M6MB	-	-	-



## Protecteur d'échappement haute performance (6)

		(6)			coefficient de débit		
<b>Pression d'utilisation</b>		0 à 16 bar <sup>(1)</sup>					
<b>Plage de température ambiante</b>		-60°C à +90°C					
<b>Construction</b>	corps	acier inox AISI 316L					
	treillis	acier inox AISI 316					
<b>Raccordement</b>	joint	NBR			Cv	Kv	
		G (ISO 228/1)	E (ISO 7/1)	NPT		(m³/h)	(l/min)
<b>Code catalogue</b>							
<b>Raccordement</b>	1/4"	G888A11210A0000	E888A11210A0000	8888A11210A0000	3,0	2,6	43
	3/8"	G888A11310A0000	E888A11310A0000	8888A11310A0000	4,4	3,8	64
	1/2"	G888A11410A0000	E888A11410A0000	8888A11410A0000	7,8	6,8	113
	3/4"	G888A11510A0000	E888A11510A0000	8888A11510A0000	13,5	11,6	194
	1"	G888A11610A0000	E888A11610A0000	8888A11610A0000	28,2	24,4	407
	1" 1/2 <sup>(1)</sup>	G888A11710A0000	E888A11710A0000	8888A11710A0000	65,0	57,0	944
2" <sup>(1)</sup>	G888A11810A0000	E888A11810A0000	8888A11810A0000	138,0	119,0	1987	



<sup>(1)</sup> Versions 1" 1/2 et 2" disponibles sur demande spéciale et 10 bar maxi.

## Sélecteur de circuit

**Fluides** Air ou gaz neutre filtré, lubrifié ou non

**Pression d'utilisation** 1 à 10 bar

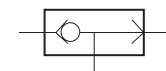
**Plage de température ambiante** -10°C à +60°C

**Construction**

**Corps** Aluminium anodisé noir

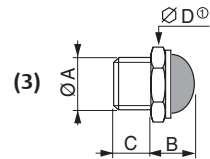
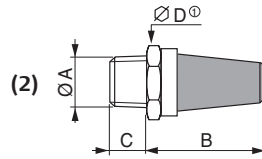
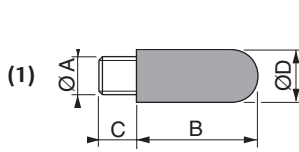
**Pièces internes** Acier + NBR (nitrile)

Ø raccordement	Ø de passage (mm)	Code catalogue
G 1/8	3,2	34600127
G 1/4	6	34600119



Encombresments (mm), Masses (kg)

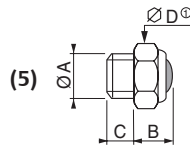
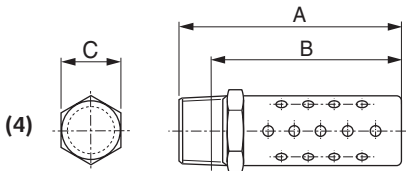
Silencieux (1) (2) (5) - Protecteur d'échappement (3) (4) - Protecteur d'échappement haute performance (6)



Code catalogue	ØA	B	C	ØD	masse
34600405	M5	17,5	4	6,5	0,0005
34600406	G1/8	28,5	5,5	12,5	0,002
34600407	G1/4	34,5	8	15,5	0,004
34600408	G3/8	56	11,5	18,5	0,006
34600409	G1/2	66,5	11	23,3	0,010
34600410	G3/4	115,5	16	38,5	0,040
34600411	G1	140	21	49	0,065

Code catalogue	ØA	B	C	ØD	masse
34600207	M5	18	4	8	0,004
34600001	G1/8*	22,4	5,6	13	0,010
34600002	G1/4*	41,6	8,4	16	0,030
34600003	G3/8*	49,2	8,8	24	0,030
34600004	G1/2*	54,6	11,4	27	0,070
34600005	G3/4*	82,3	12,7	36	0,300
34600006	G1*	93,5	14,5	50	0,400

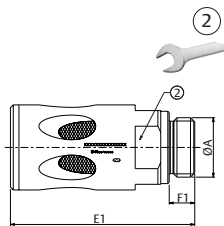
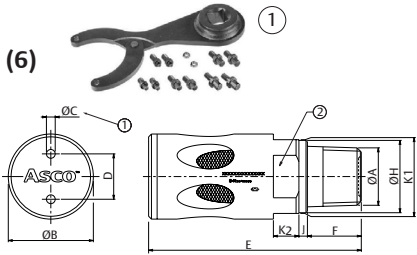
Code catalogue	ØA	B	C	ØD	masse
34600491	M5	8	3,5	8	0,002
34600492	G1/8	11	6	13	0,007
34600493	G1/4	12	8	16	0,011
34600494	G3/8	14	8	19	0,016
34600495	G1/2	16	10	24	0,027
34600496	G3/4	16	10	30	0,044
34600497	G1	18	11,5	36	0,065



Code catalogue	Ø	A	B	C	masse
M1MB	G1/8	35	31	11	0,009
M2MB	G1/4	44	39	14	0,023
M3MB	G3/8	57	51	18	0,036
M4MB	G1/2	69	61	22	0,068
M5MB	G3/4	80	71	27	0,036
M6MB	G1	99	88	33	0,227

Code catalogue	ØA	B	C	ØD	masse
34600484	M5	4,5	3,2	8	0,001
34600418	G1/8	10	6	13	0,006
34600419	G1/4	11	8	16	0,010
34600478	G3/8	11	9	19	0,014
34600479	G1/2	14	9	24	0,023

① D: Cotes sur plat

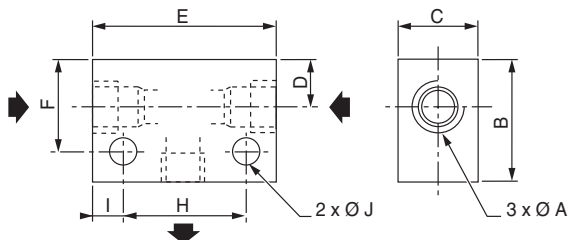


Catalog number	ØA	ØB	① ØC	① D	E (NPT) (ISO 7/1)	E1 (ISO 228/1)	F (NPT) (ISO 7/1)	F1 (ISO 228/1)	ØH	J	② K1	② K2	weight (kg)
x888A11210A0000	1/4"	18	2 x 2,6	8	61,5	43	15	6,5	18	2	14	6	0,07
x888A11310A0000	3/8"	25	2 x 2,6	14	60,5	53	15	7,5	21	2,5	21	8	0,14
x888A11410A0000	1/2"	30	2 x 3,1	16	75	65	19	9	25,5	3	26	9	0,22
x888A11510A0000	3/4"	45	2 x 4,1	24	95	86,5	19	10,5	32	3	38	14	0,67
x888A11610A0000	1"	55	2 x 6,1	32	118	106,5	23	11,5	38	3	46	14	1,20
x888A11710A0000	1 1/2"	80	2 x 8,1	48	151	143,5	25	17,5	55	3	70	20	3,2
x888A11810A0000	2"	110	2 x 10,1	70	195	189,5	25	19,5	67	3,5	100	28	8,0

① Clé à ergot

② Clé plate

Sélecteur de circuit



Code catalogue	ØA	B	C	D	E	F	H	I	J	masse
34600127	G1/8	26	16	8,5	51	20,5	32	9,5	4,5	0,150
34600119	G1/4	30	20	10,5	52	21,5	35	8,5	5,5	0,210

00221FR-2021/R01  
Délais, spécifications et dimensions peuvent être modifiés sans préavis. Tous droits réservés.

# Accessoires pneumatiques

Clapet anti-retour - Purge rapide d'échappement - Voyant pneumatique

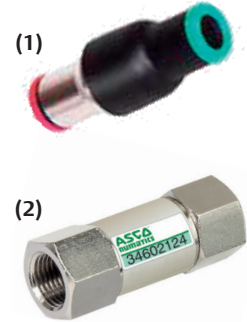
Série  
**346**

## Clapet anti-retour



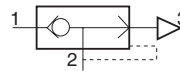
<b>Fluides</b>	Air ou gaz neutre filtré, lubrifié ou non
<b>Pression d'utilisation</b>	1 à 10 bar
corps plastique	0,5 à 10 bar
corps métal	-10°C à +60°C
<b>Plage de température ambiante</b>	-10°C à +60°C
<b>Construction</b>	
<b>Corps</b>	version à coupleurs Polymère technique version taraudée Laiton nickelé
<b>Pièces internes</b>	Alliage léger et laiton
<b>Garnitures d'étanchéité</b>	NBR (nitrile)

Ø raccordement	débit à 6 bar (l/min)	Code catalogue
<b>(1) Corps plastique (coupleurs)</b>		
Ø 4 mm (Ø ext.)	330	34602445
Ø 6 mm (Ø ext.)	665	34602446
Ø 8 mm (Ø ext.)	1630	34602447
<b>(2) Corps métallique (taraudée)</b>		
Ø M5	190	34602412
G 1/8	920	34602124
G 1/4	1650	34602125
G 3/8	2400	34602444
G 1/2	3500	34602126



## Purge rapide d'échappement

<b>Fluides</b>	Air ou gaz neutre filtré, lubrifié ou non
<b>Pression d'utilisation</b>	0,5 à 10 bar
<b>Plage de température ambiante</b>	-10°C à +60°C
<b>Construction</b>	
<b>Corps</b>	Alliage léger
<b>Membrane</b>	NBR (nitrile)



Ø raccordement	Ø de passage (mm)	Code catalogue
G 1/4	12	34600136
G 3/8	12	34600137
G 1/2	20	34600138
G 3/4	20	34600139



## Voyant pneumatique

<b>Fluides</b>	Air ou gaz neutre filtré, lubrifié ou non
<b>Pression d'utilisation</b>	2 à 8 bar
<b>Plage de température ambiante</b>	+50°C à +70°C
<b>Angle de vision</b>	180°
<b>Construction</b>	
<b>Hublot</b>	PC (polycarbonate)
<b>Corps et collerette</b>	POM (polyacétal)
<b>Ecrou</b>	Laiton



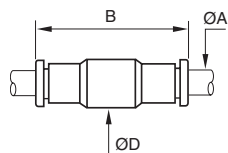
couleur	Code catalogue
rouge	34600130
vert	34600131
jaune	34600132



Encombremments (mm), Masses (kg)

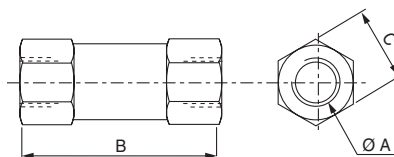
Clapet anti-retour

(1) Corps plastique (coupleurs)



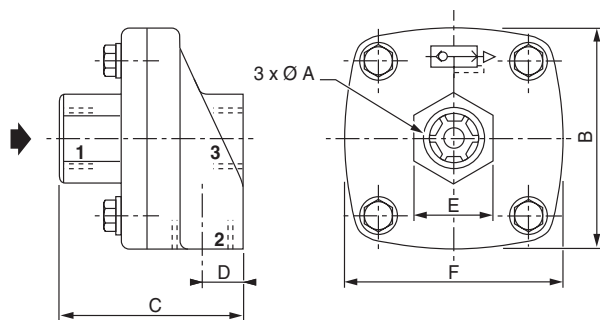
Code catalogue	ØA (Ø ext.)	B	C	ØD	masse
34602445	4 mm	38	-	16	0,008
34602446	6 mm	41	-	16	0,013
34602447	8 mm	51,5	-	19	0,018

(2) Corps métallique (tarudée)



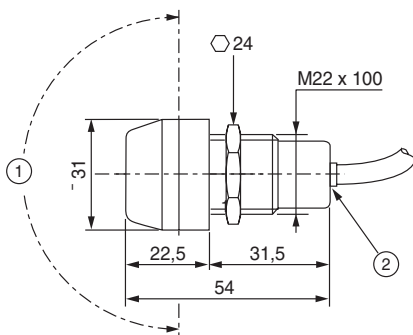
Code catalogue	ØA	B	C	masse
34602412	Ø M5	25	8	0,008
34602124	G 1/8	36,5	13	0,025
34602125	G 1/4	41	-16	0,041
34602444	G 3/8	51	20	0,074
34602126	G 1/2	62	24	0,120

Purge rapide d'échappement



Code catalogue	ØA	B	C	D	E	F	masse
34600136	G1/4	64	52	13	25	64	0,185
34600137	G3/8	64	52	13	25	64	0,185
34600138	G1/2	85	72	19	38	97	0,420
34600139	G3/4	85	72	19	38	97	0,390

Voyant pneumatique



Code catalogue	masse
34600130	0,035
34600131	
34600132	

- ① Angle de vision 180°
- ② Raccord instantané pour tube souple Ø 4 mm extérieur