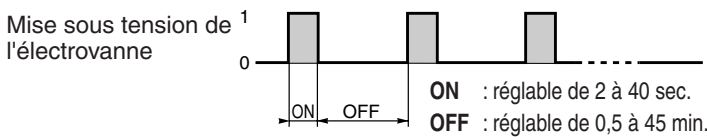
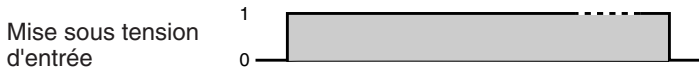


## PRESENTATION

- Le temporisateur électronique, générateur d'impulsions réglables, est particulièrement adapté à la commande automatique de purge de sècheur d'air ou de compresseur. En effet, dès sa mise sous tension, il déclenche le fonctionnement d'une électrovanne pendant le temps nécessaire à la vidange des condensats et ce, à intervalles réguliers, réglables
- Autres applications commandées : cycles d'arrosage, de soufflage, etc...
- Adaptation directe sur toute électrovanne à raccordement normalisé ISO 4400 / DIN entre bobine et connecteur d'alimentation

## GENERALITES / FONCTIONNEMENT

Transforme une mise sous tension permanente en une succession d'impulsions de temporisation "ON" réglables de 2 à 40 sec., avec un temps de repos "OFF" réglable de 0,5 à 45 min.



## CONSTRUCTION

Boîtier (1)

Raccordement électrique

PA (polyamide)

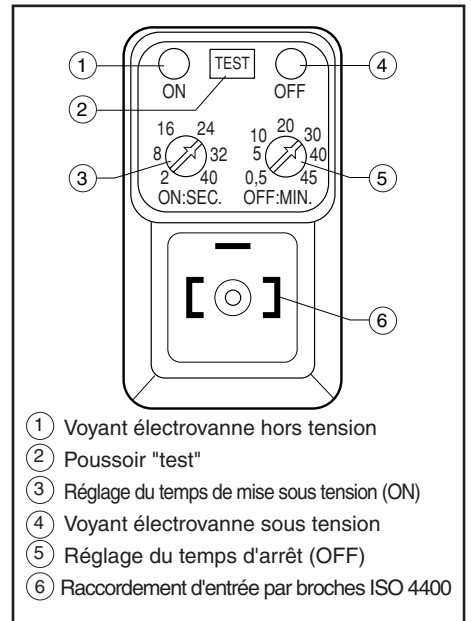
Par 2 broches + masse ISO 4400 permettant le raccordement par connecteur ISO 4400/ EN 175301-803, forme A (connecteur non fourni)  
CSA

Agrément

## CARACTERISTIQUES ELECTRIQUES

Tensions standard 24 V à 240 V CC ou CA (50/60 Hz)  
Courant d'appel maxi 10 A pendant 10 ms  
Consommation 4 mA maxi  
Reproductibilité ± 0,1%  
Précision d'échelle temporisateur ± 10%

raccordement électrique	puissance maxi (§I max.§ = 1A)	plage temp. ambiante	degré de protection
ISO 4400	24 VA (à 24 V) à 240 VA (à 240 V)	-10°C à +50°C	IP65



- Voyant électrovanne hors tension
- Poussoir "test"
- Réglage du temps de mise sous tension (ON)
- Voyant électrovanne sous tension
- Réglage du temps d'arrêt (OFF)
- Raccordement d'entrée par broches ISO 4400

## SELECTION DU MATERIEL

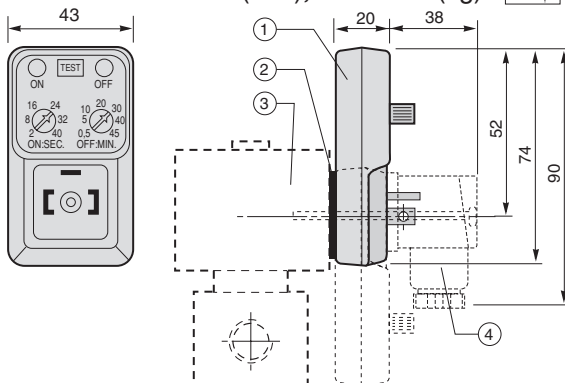
désignation	code
Temporisateur électronique avec commande manuelle auxiliaire pour électrovanne avec bobine à broches ISO 4400	88122627

(1) Les broches de connexion du temporisateur permettent une orientation à 180° sur l'électrovanne à laquelle il est raccordé.

## INSTALLATION

- Si la largeur du corps d'électrovanne le permet, le temporisateur peut être orienté à 180° par rapport à l'axe de connexion
- Respecter le montage du joint d'étanchéité entre bobine et temporisateur et joint du connecteur
- Tenir compte des puissances maxi. de commande
- Raccordement par connecteur ISO 4400//EN 175301-803, forme A

## ENCOMBREMENTS (mm), MASSES (kg)



- Temporisateur orientable à 180°
- Garniture d'étanchéité
- Electrovanne avec bobine à broches normalisées ISO 4400
- §Connector rotatable by 90° increments§ (non fourni)

Masse : 0,054 (sans connecteur)

