

### Características Principales

- Cuerpo de plástico resistente a la corrosión.
- Disponible con adaptadores de compresión para tubo de metal o de plástico, lo que permite un ahorro en el costo de instalación.
- Montaje en cualquier posición.
- Para sistemas expendedores, listado NSF 169.

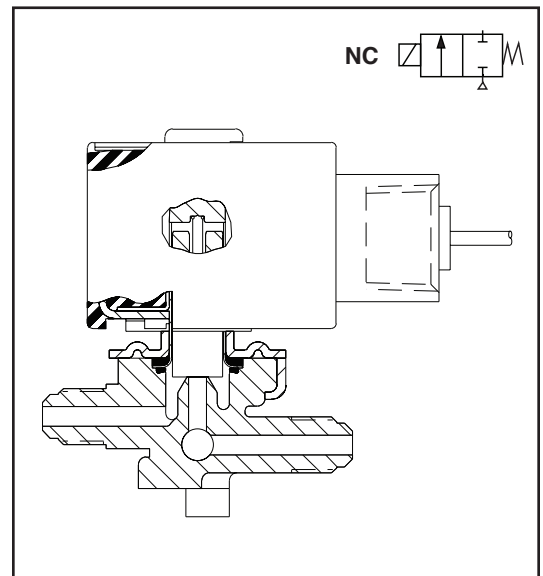
### Construcción

Partes de la válvula en contacto con el fluido	
Cuerpo	CA, PA, PP
Sellos y disco	NBR
Tubo del núcleo	Acero inoxidable 305
Núcleo móvil y núcleo fijo	Acero inoxidable 430F
Resortes	Acero inoxidable 302
Anillo de sombra	Cobre

### Características Eléctricas

Clase de aislamiento, bobina estándar	Potencia nominal y consumo de energía				Número de parte bobina de repuesto	
	DC (watts)	AC			Uso general	
		(watts)	Sostenido (VA)	Arranque (VA)	AC	DC
B	6.4	6.5	9.2	17.3	174879	180555
F	10.6	6.1	16	30	238210	238310

**Voltajes estándar:** 24, 120, 240, 480 volts de AC, 60 hz (o 110, 220 volts de AC, 50 hz); 6, 12, 24, 120, 240 volts de DC. Al ordenar la válvula, especifique el voltaje de operación. También se fabrican en otros voltajes especiales.



### Tipos de Encapsulado del Solenoide

**Estándar:** A prueba de agua, Tipos 1, 2, 3, 3S, 4 y 4X.

**Opcional:** Solenoide con yugo abierto o con caja de conexiones.

Para mayor información, consulte la Sección Características Opcionales.

### Rangos de Temp. Ambiente Nominal

AC: 32°F a 125°F (0°C a 52°C)

DC: 32°F a 104°F (0°C a 40°C)

Para mayor información, consulte la Sección de Ingeniería.

### Certificaciones

Certificado CSA..

Componente reconocido por UL.

Cumple las directivas CE aplicables.

Para mayor información, consulte la Sección de Ingeniería.

## Especificaciones Técnicas (Sistema Inglés)

Diámetro de conexiones	Diám. de orificio interno (pulg.)	Factor de flujo Cv	Presión diferencial de operación (psi)				Temp. máx. de fluido (°F)		Cuerpo de plástico		Potencia nominal (watts) / Clase de aislamiento <sup>②</sup>	
			Máx., AC		Máx., DC		AC	DC	Número de catálogo	Ref. de const.	AC	DC
			Aire-gas inerte	Agua	Aire-gas inerte	Agua						
<b>Servicio general - Cuerpo de CA, encapsulado a prueba de agua con cables</b>												
Flare macho de 1/4"	9/64	.35	120	120	50	50	130	120	8260G042	1	6.1/F	10.6/F
Espiga p/ tubo de 1/4" D. I.	9/64	.35	120	120	50	50	130	120	8260G054	2	6.1/F	10.6/F
Compresión, 1/4" D. E. ①	9/64	.35	120	120	50	50	130	120	8260G071	3	6.1/F	10.6/F
<b>Servicio general - Cuerpo de PP, solenoide de yugo abierto con terminal tipo espada</b>												
Compresión, 1/4" D. E. ①	1/16	.09	150	150	60	60	130	120	USM8260 073	5	6.5/B	6.4/B
	3/32	.19	100	100	20	20	130	120	USM8260 074	5	6.5/B	6.4/B
	1/8	.31	60	60	10	10	130	120	USM8260 075	5	6.5/B	6.4/B
	5/32	.43	35	35	5	5	130	120	USM8260 076	5	6.5/B	6.4/B
<b>Para sistemas expendedores - Cuerpo de PP, bobina de yugo abierto con terminal tipo espada</b>												
Compresión, 1/4" D. E. ①	1/16	.09	150	150	60	60	130	120	USM8260 077 ③	4	6.5/B	6.4/B
	3/32	.19	100	100	20	20	130	120	USM8260 078	4	6.5/B	6.4/B
	1/8	.31	60	60	10	10	130	120	USM8260 079	4	6.5/B	6.4/B
	5/32	.43	35	35	5	5	130	120	USM8260 080	4	6.5/B	6.4/B
<b>Cuerpo de PA, solenoide de yugo abierto con terminal tipo espada</b>												
Compresión, 3/8" D. E. ①	5/16	1.3	5	5	-	-	130	-	USM8260 089	6	6.5/B	-

① Los adaptadores no se suministran con la válvula. Para ordenarlos, refiérase al kit 224150, tubería de plástico; y al kit 224151, tubería de metal.

② Para servicio eléctrico de 50 Hz, la potencia nominal del solenoide 6.1/F es 8.1 watts.

③ Listado NSF 169.

## Especificaciones Técnicas (Decimal)

Diámetro de conexiones	Diám. de orificio interno (mm)	Factor de flujo Kv (m³/h)	Presión diferencial de operación (bar)				Temp. máx. de fluido (°C)		Cuerpo de plástico		Potencia nominal (watts) / Clase de aislamiento <sup>②</sup>	
			Máx., AC		Máx., DC		AC	DC	Número de catálogo	Ref. de const.	AC	DC
			Aire-gas inerte	Agua	Aire-gas inerte	Agua						
<b>Servicio general - Cuerpo de CA, encapsulado a prueba de agua con cables</b>												
Flare macho de 1/4"	3.6	.30	8.3	8.3	3.4	3.4	54	49	8260G042	1	6.1/F	10.6/F
Espiga tubo de 1/4" D. I.	3.6	.30	8.3	8.3	3.4	3.4	54	49	8260G054	2	6.1/F	10.6/F
Compresión, 1/4" D. E. ①	3.6	.30	8.3	8.3	3.4	3.4	54	49	8260G071	3	6.1/F	10.6/F
<b>Servicio general - Cuerpo de PP, solenoide de yugo abierto con terminal tipo espada</b>												
Compresión, 1/4" D. E. ①	1.6	.08	10.3	10.3	4.1	4.1	54	49	USM8260 073	5	6.5/B	6.4/B
	2.4	.16	6.9	6.9	1.4	1.4	54	49	USM8260 074	5	6.5/B	6.4/B
	3.2	.27	4.1	4.1	0.7	0.7	54	49	USM8260 075	5	6.5/B	6.4/B
	4.0	.37	2.4	2.4	0.3	0.3	54	49	USM8260 076	5	6.5/B	6.4/B
<b>Para sistemas expendedores - Cuerpo de PP, bobina de yugo abierto con terminal tipo espada</b>												
Compresión, 1/4" D. E. ①	1.6	.08	10.3	10.3	4.1	4.1	54	49	USM8260 077 ③	4	6.5/B	6.4/B
	2.4	.16	6.9	6.9	1.4	1.4	54	49	USM8260 078	4	6.5/B	6.4/B
	3.2	.27	4.1	4.1	0.7	0.7	54	49	USM8260 079	4	6.5/B	6.4/B
	4.0	.37	2.4	2.4	0.3	0.3	54	49	USM8260 080	4	6.5/B	6.4/B
<b>Cuerpo de PA, solenoide de yugo abierto con terminal tipo espada</b>												
Compresión, 3/8" D. E. ①	7.9	1.1	0.3	0.3	-	-	54	-	USM8260 089	6	6.5/B	-

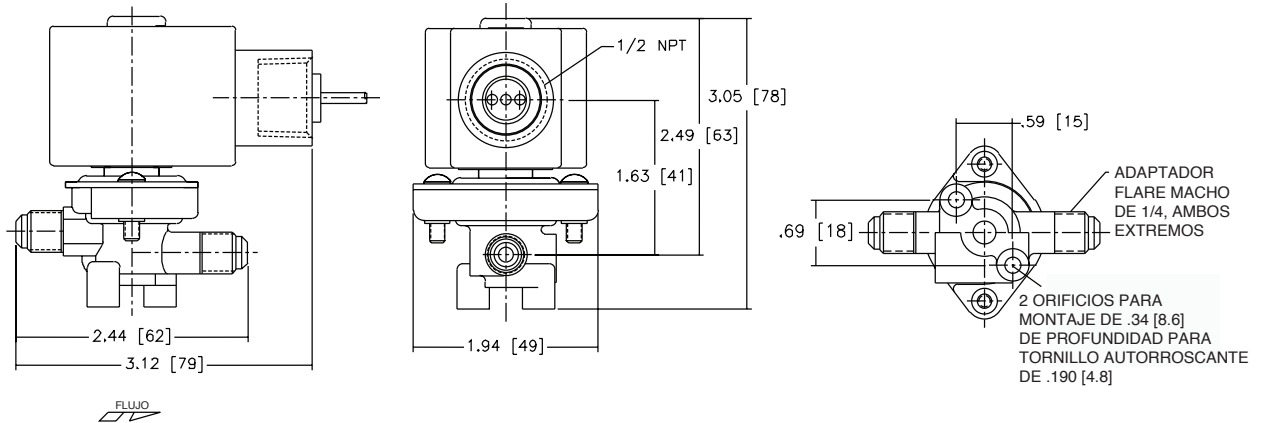
① Los adaptadores no se suministran con la válvula. Para ordenarlos, refiérase al kit 224150, tubería de plástico; y al kit 224151, tubería de metal.

② Para servicio eléctrico de 50 Hz, la potencia nominal del solenoide 6.1/F es 8.1 watts.

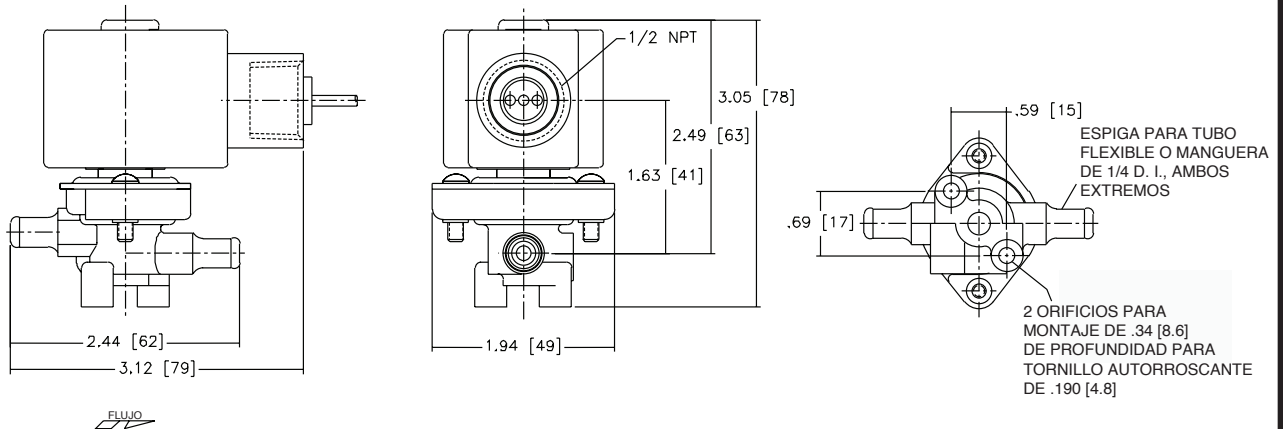
③ Listado NSF 169.

### Dimensiones Generales (pulgadas [mm])

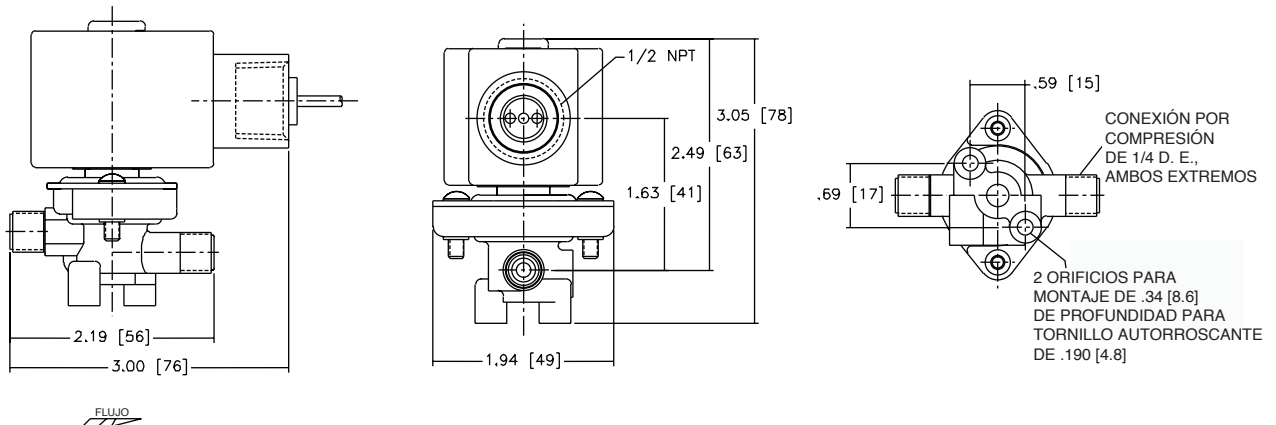
#### Ref. de const. 1



#### Ref. de const. 2

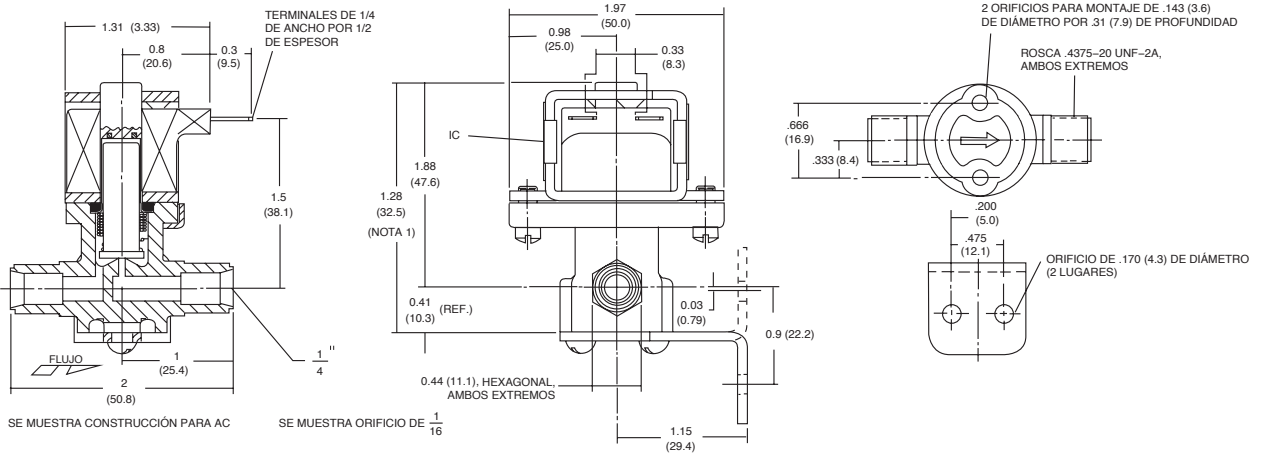


#### Ref. de const. 3

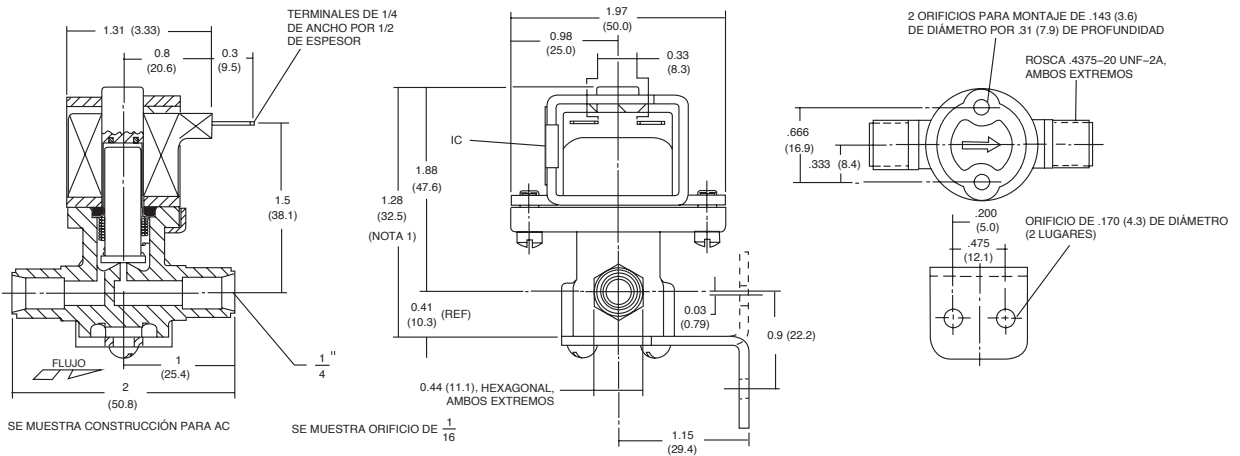


Dimensiones Generales (pulgadas [mm])

Ref. de const. 4



Ref. de const. 5



Ref. de const. 6

