

### Características Principales

- Válvulas de 2 vías, normalmente abiertas.
- Para control de quemadores de gas industriales y comerciales.
- Excelentes para aplicaciones de baja presión.
- Cuerpo de latón.
- Montaje en cualquier posición.

### Fluido

Gas combustible.

### Construcción

Partes de la válvula en contacto con el fluido	
Cuerpo	Latón
Sellos y disco	NBR
Tubo del núcleo	Acero inoxidable 305
Vástago	PA
Núcleo móvil y núcleo fijo	Acero inoxidable 430F
Resortes	Acero inoxidable 302
Anillo de sombra	Cobre

### Características Eléctricas

Clase de aislamiento, bobina estándar	Potencia nominal y consumo de energía			Rango de temp. ambiente (°F)	Familia bobina de repuesto	
	AC				Uso general	A prueba de explosión
	(watts)	Sostenido (VA)	Arranque (VA)		AC	AC
F	10.1	25	70	32 a 125	238610	238614
H	10.1	25	70	32 a 140	272810	-
F	16.1	27	160	32 a 125	272610	272614
H	16.1	27	160	32 a 140	238810	238814

**Voltajes estándar:** 24, 120, 240 volts AC, 60 Hz (o 110, 220 volts AC, 50 Hz).  
**Alta temperatura ambiente (opcional):** 140°F, bobina Clase H; agregue prefijo "HT" al número de catálogo.

### Tipos de Encapsulado del Solenoide

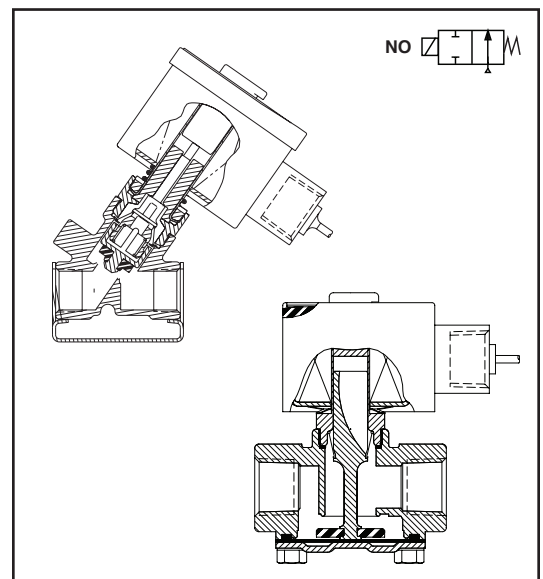
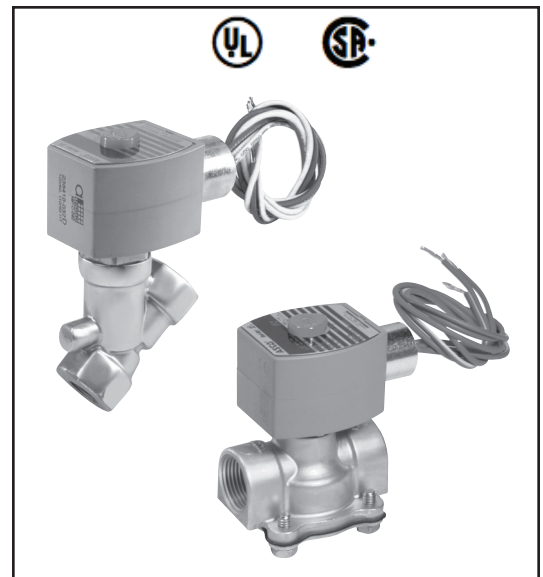
**Estándar:** A prueba de agua, Tipos 1, 2, 3, 3S, 4 y 4X, con adaptador conduit de 1/2".

**Opcional:** RedHat II - A prueba de explosión y a prueba de agua. Para ordenar, agregue el prefijo "EF" al número de catálogo, por ejemplo, EF8030G082.

### Tiempo de Respuesta de la Válvula

**Tiempo de apertura:** Menos de 1 segundo

**Tiempo de corte:** Menos de 1 segundo



### Certificaciones

Listadas UL, Estándar 429 "Válvulas Accionadas Eléctricamente", Guía Y10Z, Archivo MP618, Válvulas de Uso General.

Certificadas CSA:

Estándar C22.2, Núm. 139, "Válvulas Accionadas Eléctricamente", Archivo 010381.

**Especificaciones Técnicas (Sistema Inglés)**

Diám. de conex. (pulg.)	Diám. de orificio interno (pulg.)	Factor de flujo Cv	Capacidad para gas ① (Btu/h)	Presión diferencial de operación (psi)		Temp. máxima de fluido (°F)	Número de catálogo	Ref. de const.	Certificaciones			Potencia nominal (watts)	Peso aprox. de embarque (lb)
				Mín.	Máx.				UL	FM	CSA		
<b>Combustión (gas combustible) – Normalmente abierta</b>													
3/8	3/8	1.6	86,000	0	15	200	8030G070	1	●	-	●	16.1	3.4
1/2	3/4	5.0	269,000	0	2	180	8030G082	2	●	-	●	10.1	3.4
3/4	3/4	5.5	295,000	0	2	180	8030G083	3	●	-	●	10.1	3.4

● = Válvula de uso general. ① Caída de presión de 1" w.c. @ una presión de entrada de 2" w.c., 1000 Btu/pie³ o más, y gravedad específica del gas de 0.64.

**Especificaciones Técnicas (Decimal)**

Diám. de conex. (pulg.)	Diám. de orificio interno (mm)	Factor de flujo Kv (m³/h)	Capacidad para gas ① (Btu/h)	Presión diferencial de operación (bar)		Temp. máxima de fluido (°C)	Número de catálogo	Ref. de const.	Certificaciones			Potencia nominal (watts)	Peso aprox. de embarque (kg)
				Mín.	Máx.				UL	FM	CSA		
<b>Combustión (gas combustible) – Normalmente abierta</b>													
3/8	10	1.4	86,000	0	1.0	93	8030G070	1	●	-	●	16.1	1.5
1/2	19	4.3	269,000	0	0.1	82	8030G082	2	●	-	●	10.1	1.5
3/4	19	4.7	295,000	0	0.1	82	8030G083	3	●	-	●	10.1	1.5

● = Válvula de uso general. ① Caída de presión de 1" w.c. @ una presión de entrada de 2" w.c., 1000 Btu/pie³ o más, y gravedad específica del gas de 0.64.

**Tabla de Capacidades**

NEMA, Tipos 3-9	Opciones del solenoide			Número base de catálogo	Materiales resilientes	Kit de reconstrucción estándar
	Alta temperatura	Caja de conexiones	Caja de conexiones con terminal tipo tornillo			
EF	HT	JB	JKF	8030G070	●	AC 302797
EF	HT	JB	JKF	8030G082	●	AC 302799
EF	HT	JB	JKF	8030G083	●	AC 302799

● = Estándar. Otras opciones disponibles. No todas las combinaciones de opciones están disponibles.

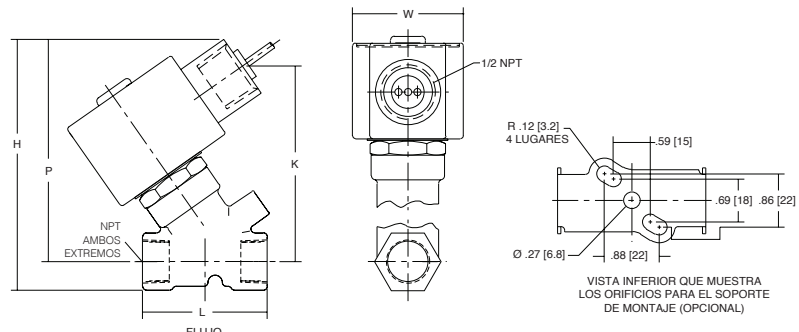
**Dimensiones Generales (pulgadas [mm])**

Ref. de const.	H	K	L	P	W
1	pulg. 4.16	1.10	1.91	3.72	2.06
	mm 106	28	49	94	52
2	pulg. 3.97	1.88	2.81	2.85	2.29
	mm 101	48	71	72	58
3	pulg. 3.97	1.88	2.81	2.85	2.29
	mm 101	48	71	72	58

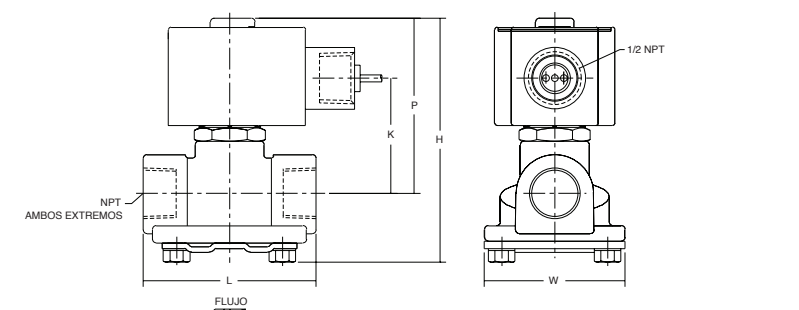
**Requerimientos de válvulas de venteo**

Línea de múltiple	Válvula de venteo
3/8" a 1 1/2"	3/4"
2"	1"
2 1/2" a 3"	1 1/4"
3 1/2"	1 1/2"
4" a 5"	2"
5 1/2" a 6"	2 1/2"
6 1/2" a 7 1/2"	3"

**Ref. de const. 1**



**Ref. de const. 2, 3**



COMBUSTIÓN