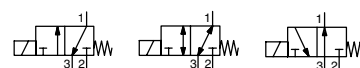


- Valvola compatta progettata per comando di un attuatore a semplice effetto
- Alta velocità di lavoro
- Valvola ottimizzata per applicazioni generali di pilotaggio a 3-vie, con un'unica molla e due parti mobili
- Conformità RoHS
- Le valvole non richiedono una pressione minima di funzionamento
- Conformità alle norme UL e CSA
- Le elettrovalvole soddisfanno tutte le direttive UE rilevanti



## Informazioni di carattere generale

**Pressione differenziale** Vedere "SPECIFICHE" [1 bar = 100 kPa]  
**Viscosità massima** 65 cSt (mm<sup>2</sup>/s)  
**Tempo di risposta** 5 - 25 ms

Fluidi (*)	Range temperatura (TS)	Materiali di tenuta (*)
Aria, gas inerte, acqua, olio	da 25 °C a +90 °C	NBR (nitrile) FPM (fluoroelastomero)

## Materiali a contatto con il fluido

(\*) Assicurarsi che la compatibilità dei fluidi a contatto con i materiali venga verificata

**Corpo** Ottone o acciaio inox, AISI 304  
**Anello di sfasamento** Rame o argento  
**Cannotto** Acciaio inox, AISI 305  
**Nucleo fisso e mobile** Acciaio inox, AISI 430F  
**Molle** Acciaio inox, AISI 302  
**Guarnizioni** NBR  
**Otturatore** NBR  
**Disco superiore** FPM  
**Cannotto** POM

## Caratteristiche elettriche

**Classe di isolamento bobina** F  
**Connettore** Innesto rapido (cavo Ø 6-10 mm)  
**Specifiche dei connettori** ISO 4400 / EN 175301-803, modulo A  
**Sicurezza elettrica** IEC 335  
**Protezione alloggiamento elettrico** Incapsulata IP65 (EN 60529)  
**Tensioni standard** CC (=) : 24 V - 48 V  
 (Altre tensioni e 60 Hz su richiesta) CC (~) : 24 V - 48 V - 115 V - 230 V/50 Hz

Range temperatura ambiente dell'attuatore (TS)	Potenze nominali				Bobina di ricambio (1)	
	Di punta ~	Di mantenimento ~	Caldo/freddo =		~	=
(°C)	(VA)	(VA)	(W)	(W)	230 V/50 Hz	24 V CC
da -25 a +55	50	25	10,1	8,5/11,6	238613-059	238713-006

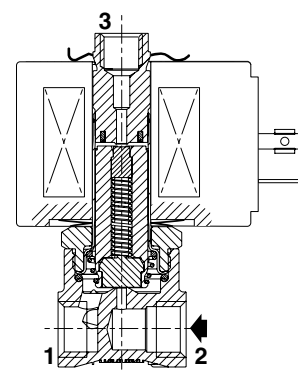
(1) Tutti i 238 i numeri di base sono approvati da UL e CSA e contrassegnati dai marchi UR (recognised component) e CSA.

## Opzioni

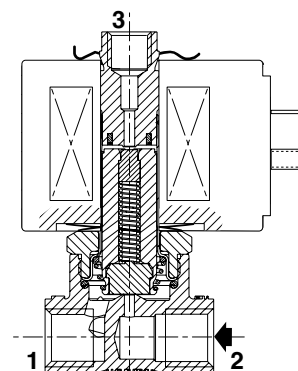
- **Guarnizioni e otturatore (\*)** FPM (fluoroelastomero):  
 (range di temperatura fluido) (2) da -15 °C a +120 °C (AC)  
 da -15 °C a +90 °C (DC)
- Applicazione ossigeno, guarnizioni e otturatore FPM, vedere "CODICE PRODOTTO A 15 CIFRE"
- Connettore con visualizzazione e protezione elettrica integrate o con cavo lunghezza 2 m
- Custodie antideflagranti per uso in zone 1/21-2/22, categorie 2-3 in conformità alla direttiva ATEX 2014/34/UE (Vedere pagina: 3)

(\*) Verificare la compatibilità del fluido con i materiali.

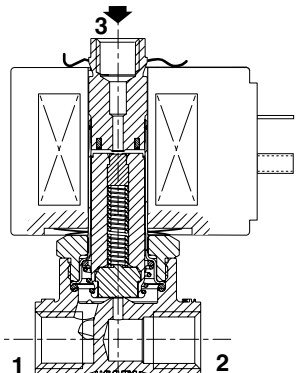
(2) La temperatura ambiente minima dell'elettrovalvola è determinata dalle limitazioni della temperatura minima indicata.



Funzione NC (1/8)



Funzione NC (1/4)



Funzione NA (1/4)

A comando diretto, 1/8" o 1/4" filettate

## Specifiche

Dimensione tubo	Dimensione orifizio	Coefficiente di portata Kv		Pressione differenziale di esercizio (bar)									potenza bobina (W)		Tipo di filettatura	Dimensioni / tipo (1)	CODICE PRODOTTO A 15 CIFRE							
				max. (PS)			aria (*)			acqua (*)							olio (*)			Ottone	Acciaio inox	Codice tensione		
		2 → 1	1 → 3	min.	~	=	~	=	~	=	~	=	~	=			24 V/50 Hz	48 V/50 Hz	230 V/50 Hz			24 V/CC	48 V/CC	
		(mm)	(m³/h)	(l/min)	(m³/h)	(l/min)	~	=	~	=	~	=	~	=			~	=	~	=	~	=		
<b>Senza operatore manuale</b>																								
<b>NC - Normalmente chiusa, guarnizione e otturatore NBR</b>																								
1/8	1,2	0,04	0,7	0,05	0,8	0	20	17	20	17	20	17	10,1	11,6	G	01	G314K031S1N00	G314K037S1N00						
	2,4	0,13	2,2	0,17	2,8	0	14	10	14	8	13	6	10,1	11,6	G	01	G314K032S1N00	G314K038S1N00						
	3,2	0,22	3,7	0,17	2,8	0	10	6	10	6	6,5	4,5	10,1	11,6	G	01	G314K033S1N00	G314K039S1N00						
1/4	1,2	0,04	0,7	0,05	0,8	0	20	17	20	17	20	17	10,1	11,6	G*	01	E314K034S1N00	E314K068S1N00						
	2,4	0,13	2,2	0,17	2,8	0	14	10	14	8	13	6	10,1	11,6	G*	01	E314K035S1N00	E314K121S1N00	FL	FR	FT	F8	F1	F9
	3,2	0,22	3,7	0,17	2,8	0	10	6	10	6	6,5	4,5	10,1	11,6	G*	01	E314K036S1N00	E314K126S1N00						
	4	0,43	7,1	0,17	2,8	0	5	3	5	3	5	3	10,1	11,6	G*	01	E314K130S1N00	E314K230S1N00						
	5,6	0,60	10	0,17	2,8	0	2,5	1,7	2,5	1,7	2,5	1,7	10,1	11,6	G*	01	E314K131S1N00	E314K231S1N00						
7,1	0,73	12,1	0,17	2,8	0	1,7	1	1,7	1	1,7	1	10,1	11,6	G*	01	E314K132S1N00	E314K232S1N00							
<b>U - Universale, guarnizione e otturatore NBR</b>																								
1/8	1,2	0,04	0,7	0,05	0,8	0	13	13	13	13	13	13	10,1	11,6	G	01	G314K041S1N00	G314K042S1N00						
	2,4	0,13	2,2	0,17	2,8	0	7	7	5,5	5,5	4	4	10,1	11,6	G	01	G314K043S1N00	G314K044S1N00						
	3,2	0,22	3,7	0,17	2,8	0	4,5	3,5	4,5	3	2,5	3	10,1	11,6	G	01	G314K045S1N00	G314K040S1N00						
1/4	1,2	0,04	0,7	0,05	0,8	0	13	13	13	13	13	13	10,1	11,6	G*	01	E314K006S1N00	E314K123S1N00						
	2,4	0,13	2,2	0,17	2,8	0	7	7	5,5	5,5	4	4	10,1	11,6	G*	01	E314K007S1N00	E314K120S1N00	FL	FR	FT	F8	F1	F9
	3,2	0,22	3,7	0,17	2,8	0	4,5	3,5	4,5	3	2,5	3	10,1	11,6	G*	01	E314K008S1N00	E314K124S1N00						
	4	0,43	7,1	0,17	2,8	0	2,5	1,7	2,5	1,7	2,5	1,7	10,1	11,6	G*	01	E314K127S1N00	E314K227S1N00						
	5,6	0,60	10	0,17	2,8	0	1,2	0,8	1,2	0,8	1,2	0,8	10,1	11,6	G*	01	E314K128S1N00	E314K228S1N00						
7,1	0,73	12,1	0,17	2,8	0	0,68	0,55	0,68	0,55	0,68	0,55	10,1	11,6	G*	01	E314K129S1N00	E314K229S1N00							
<b>NO - Normalmente aperta, guarnizione e otturatore NBR</b>																								
1/8	1,2	0,04	0,7	0,05	0,8	0	20	17	20	17	20	17	10,1	11,6	G	01	G314K049S1N00	G314K055S1N00						
	2,4	0,13	2,2	0,17	2,8	0	12	11	12	11	12	11	10,1	11,6	G	01	G314K050S1N00	G314K056S1N00						
	3,2	0,22	3,7	0,17	2,8	0	11	10	11	10	11	10	10,1	11,6	G	01	G314K051S1N00	G314K057S1N00						
1/4	1,2	0,04	0,7	0,05	0,8	0	20	17	20	17	20	17	10,1	11,6	G*	01	E314K052S1N00	E314K069S1N00						
	2,4	0,13	2,2	0,17	2,8	0	12	11	12	11	12	11	10,1	11,6	G*	01	E314K053S1N00	E314K122S1N00	FL	FR	FT	F8	F1	F9
	3,2	0,22	3,7	0,17	2,8	0	11	10	11	10	11	8	10,1	11,6	G*	01	E314K054S1N00	E314K070S1N00						
	4	0,43	7,1	0,17	2,8	0	10	4	10	4	10	4	10,1	11,6	G*	01	E314K133S1N00	E314K233S1N00						
	5,6	0,60	10	0,17	2,8	0	6,5	2,5	6,5	2,5	6,5	2,5	10,1	11,6	G*	01	E314K134S1N00	E314K234S1N00						
7,1	0,73	12,1	0,17	2,8	0	4	1,7	4	1,7	4	1,7	10,1	11,6	G*	01	E314K135S1N00	E314K235S1N00							
<b>Con comando manuale mantenuto</b>																								
<b>NC - Normalmente chiusa, guarnizione e otturatore NBR</b>																								
1/8	1,2	0,04	0,7	0,05	0,8	0	20	17	20	17	20	17	10,1	11,6	G	01	G314K031S1N01	G314K037S1N01						
	2,4	0,13	2,2	0,17	2,8	0	14	10	14	8	13	6	10,1	11,6	G	01	G314K032S1N01	G314K038S1N01						
	3,2	0,22	3,7	0,17	2,8	0	10	6	10	6	6,5	4,5	10,1	11,6	G	01	G314K033S1N01	G314K039S1N01						
1/4	1,2	0,04	0,7	0,05	0,8	0	20	17	20	17	20	17	10,1	11,6	G*	01	E314K034S1N01	E314K068S1N01						
	2,4	0,13	2,2	0,17	2,8	0	14	10	14	8	13	6	10,1	11,6	G*	01	E314K035S1N01	E314K121S1N01	FL	FR	FT	F8	F1	F9
	3,2	0,22	3,7	0,17	2,8	0	10	6	10	6	6,5	4,5	10,1	11,6	G*	01	E314K036S1N01	E314K126S1N01						
	4	0,43	7,1	0,17	2,8	0	5	3	5	3	5	3	10,1	11,6	G*	01	E314K130S1N01	E314K230S1N01						
	5,6	0,60	10	0,17	2,8	0	2,5	1,7	2,5	1,7	2,5	1,7	10,1	11,6	G*	01	E314K131S1N01	E314K231S1N01						
7,1	0,73	12,1	0,17	2,8	0	1,7	1	1,7	1	1,7	1	10,1	11,6	G*	01	E314K132S1N01	E314K232S1N01							
<b>U - Universale, guarnizione e otturatore NBR</b>																								
1/8	1,2	0,04	0,7	0,05	0,8	0	13	13	13	13	13	13	10,1	11,6	G	01	G314K041S1N01	G314K042S1N01						
	2,4	0,13	2,2	0,17	2,8	0	7	7	5,5	5,5	4	4	10,1	11,6	G	01	G314K043S1N01	G314K044S1N01						
	3,2	0,22	3,7	0,17	2,8	0	4,5	3,5	4,5	3	2,5	3	10,1	11,6	G	01	G314K045S1N01	G314K040S1N01						
1/4	1,2	0,04	0,7	0,05	0,8	0	13	13	13	13	13	13	10,1	11,6	G*	01	E314K006S1N01	E314K123S1N01						
	2,4	0,13	2,2	0,17	2,8	0	7	7	5,5	5,5	4	4	10,1	11,6	G*	01	E314K007S1N01	E314K120S1N01	FL	FR	FT	F8	F1	F9
	3,2	0,22	3,7	0,17	2,8	0	4,5	3,5	4,5	3	2,5	3	10,1	11,6	G*	01	E314K008S1N01	E314K124S1N01						
	4	0,43	7,1	0,17	2,8	0	2,5	1,7	2,5	1,7	2,5	1,7	10,1	11,6	G*	01	E314K127S1N01	E314K227S1N01						
	5,6	0,60	10	0,17	2,8	0	1,2	0,8	1,2	0,8	1,2	0,8	10,1	11,6	G*	01	E314K128S1N01	E314K228S1N01						
7,1	0,73	12,1	0,17	2,8	0	0,68	0,55	0,68	0,55	0,68	0,55	10,1	11,6	G*	01	E314K129S1N01	E314K229S1N01							
<b>NO - Normalmente aperta, guarnizione e otturatore NBR</b>																								
1/8	1,2	0,04	0,7	0,05	0,8	0	20	17	20	17	20	17	10,1	11,6	G	01	G314K049S1N01	G314K055S1N01						
	2,4	0,13	2,2	0,17	2,8	0	12	11	12	11	12	11	10,1	11,6	G	01	G314K050S1N01	G314K056S1N01						
	3,2	0,22	3,7	0,17	2,8	0	11	10	11	10	11	8	10,1	11,6	G	01	G314K051S1N01	G314K057S1N01						
1/4	1,2	0,04	0,7	0,05	0,8	0	20	17	20	17	20	17	10,1	11,6	G*	01	E314K052S1N01	E314K069S1N01						
	2,4	0,13	2,2	0,17	2,8	0	12	11	12	11	12	11	10,1	11,6	G*	01	E314K053S1N01	E314K122S1N01	FL	FR	FT	F8	F1	F9
	3,2	0,22	3,7	0,17	2,8	0	11	10	11	10	11	8	10,1	11,6	G*	01	E314K054S1N01	E314K070S1N01						
	4	0,43	7,1	0,17	2,8	0	10	4	10	4	10	4	10,1	11,6	G*	01	E314K133S1N01	E314K233S1N01						
	5,6	0,60	10	0,17	2,8	0	6,5	2,5	6,5	2,5	6,5	2,5	10,1	11,6	G*	01	E314K134S1N01	E314K234S1N01						

## CODICE PRODOTTO A 15 CIFRE

Configuratore – File CAD

**E 314 K 034 S1 N00 F1**

### Raccordi filettati

G = ISO 228/1 (1/8)  
E = ISO 228/1 & ISO 7/1 (filettatura combinata, G\*)  
8 = NPT (SAE 71051) [contattateci]

### Serie prodotto 314

Lettera di revisione  
K = Versione iniziale

### Versione valvole

### Interfaccia elettrica e opzioni a rischio di esplosione

S1 = Con connettore spade plug

MA= Custodia in acciaio, pressacavo M20, IP67 (equivalente a WP)

MC= Custodia in acciaio, condotto 1/2 NPT, IP67 (equivalente a WPT)

MD= Custodia in acciaio, condotto M20, IP67 (equivalente a WPET)

MF = Custodia in acciaio inox, pressacavo M20, IP67 (equivalente a WS)

MG= Custodia in acciaio inox, condotto 1/2 NPT, IP67 (equivalente a WST)

MH= Custodia in acciaio inox, condotto M20, IP67 (equivalent to WSET)

MV= Custodia in acciaio, pressacavo M20, IECEx/ATEX  
II 2G Ex eb mb IIC Gb/II 2D Ex tb IIIC Db, zona 1-21 (equivalente al prefisso EM)<sup>(1)</sup>

MT = Custodia in acciaio, condotto da 20 mm, IECEx/ATEX  
II 2G Ex eb mb IIC Gb/II 2D Ex tb IIIC Db, zona 1-21 (equivalente al prefisso EMET)<sup>(1)</sup>

MN= Custodia in acciaio, condotto 1/2 NPT, IECEx/ATEX  
II 2G Ex eb mb IIC Gb/II 2D Ex tb IIIC Db, zona 1-21 (equivalente al prefisso EMT)<sup>(1)</sup>

MW= Custodia in acciaio AISI 316L, pressacavo M20, IECEx/ATEX  
II 2G Ex eb mb IIC Gb/II 2D Ex tb IIIC Db, zona 1-21 (equivalente al prefisso WSEM)<sup>(1)</sup>

MU= Custodia in acciaio AISI 316L, condotto da 20 mm, IECEx/ATEX  
II 2G Ex eb mb IIC Gb/II 2D Ex tb IIIC Db, zona 1-21 (equivalente al prefisso WSEMET)<sup>(1)</sup>

MS = Custodia in acciaio AISI 316L, condotto 1/2 NPT, IECEx/ATEX  
II 2G Ex eb mb IIC Gb/II 2D Ex tb IIIC Db, zona 1-21 (equivalente al prefisso WSEMT)<sup>(1)</sup>

A7 = Custodia stampata, incapsulata in resina epossidica, cavo integrato, IECEx/ATEX  
II 2G Ex mb IIC Gb / II 2D Ex mb IIIC Db, zona 1-21 (equivalente al prefisso PV)<sup>(1)</sup>

SG = Bobina stampata con connettore, incapsulata in resina epossidica, ATEX  
II 3GD Ex ec IIC Gc / II 3GD Ex tc IIIC Dc, zona 22 (equivalente al prefisso SG)<sup>(1)</sup>

<sup>(1)</sup> Cercare il prefisso su [asco.com](http://asco.com) per ottenere informazioni tecniche dettagliate.

I valori nominali di pressione delle valvole con alcuni delle custodie ATEX saranno ridotti.

Per ottenere il corretto valore nominale di pressione, controllare le pagine di destinazione de "Configuratore DIN delle elettrovalvole a 3 vie".

### Voltaggio - classe

FL = 24 V / 50 Hz - classe F  
FR = 48 V / 50 Hz - classe F  
FT = 115 V / 50 Hz - classe F  
F8 = 230 V / 50 Hz - classe F  
F1 = 24 V CC - classe F  
F9 = 48 V CC - classe F

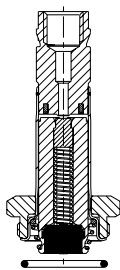
### Opzioni

#### Senza operatore manuale

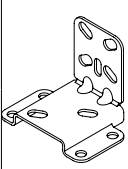
N00 = Guarnizioni e otturatore NBR  
V00 = Guarnizioni e otturatore FPM  
VNO = Guarnizioni e otturatore FPM per applicazione ossigeno

#### Con comando manuale mantenuto

N01 = Guarnizioni e otturatore NBR  
V01 = Guarnizioni e otturatore FPM  
VN1 = Guarnizioni e otturatore FPM per applicazione ossigeno

		Kit parti di ricambio n. (*)							
		AC (~)				CC (=)			
			NBR	FPM	FPM (ossigeno)		NBR	FPM	FPM (ossigeno)
	E314K006	M200074	N00	V00	VN0	M200074	N00	V00	VN0
	E314K007/008	M200078	N00	V00	VN0	M200075	N00	V00	VN0
	E314K034	M200070	N00	V00	VN0	M200066	N00	V00	VN0
	E314K035/036	M200071	N00	V00	VN0	M200067	N00	V00	VN0
	E314K052	M200080	N00	V00	VN0	M200080	N00	V00	VN0
	E314K053/054	M200081	N00	V00	VN0	M200081	N00	V00	VN0
	E314K068	M200072	N00	V00	VN0	M200068	N00	V00	VN0
	E314K069	M200082	N00	V00	VN0	M200082	N00	V00	VN0
	E314K070	M200083	N00	V00	VN0	M200083	N00	V00	VN0
	E314K120	M200079	N00	V00	VN0	M200077	N00	V00	VN0
	E314K121	M200073	N00	V00	VN0	M200069	N00	V00	VN0
	E314K122	M200083	N00	V00	VN0	M200083	N00	V00	VN0
	E314K123	M200076	N00	V00	VN0	M200076	N00	V00	VN0
	E314K124	M200079	N00	V00	VN0	M200077	N00	V00	VN0
	E314K126	M200073	N00	V00	VN0	M200069	N00	V00	VN0
	E314K127/128/129	M200078	N00	V00	VN0	M200075	N00	V00	VN0
	E314K130/131/132	M200071	N00	V00	VN0	M200067	N00	V00	VN0
	E314K133/134/135	M200081	N00	V00	VN0	M200081	N00	V00	VN0
	E314K227/228/229	M200079	N00	V00	VN0	M200077	N00	V00	VN0
	E314K230/231/232	M200073	N00	V00	VN0	M200069	N00	V00	VN0
	E314K233/234/235	M200083	N00	V00	VN0	M200083	N00	V00	VN0
	G314K031	M200070	N00	V00	VN0	M200066	N00	V00	VN0
	G314K032/033	M200071	N00	V00	VN0	M200067	N00	V00	VN0
	G314K037	M200072	N00	V00	VN0	M200068	N00	V00	VN0
	G314K038/039	M200073	N00	V00	VN0	M200069	N00	V00	VN0
	G314K040	M200079	N00	V00	VN0	M200077	N00	V00	VN0
	G314K041	M200074	N00	V00	VN0	M200074	N00	V00	VN0
	G314K042	M200076	N00	V00	VN0	M200076	N00	V00	VN0
	G314K043	M200078	N00	V00	VN0	M200075	N00	V00	VN0
	G314K044	M200079	N00	V00	VN0	M200077	N00	V00	VN0
	G314K045	M200078	N00	V00	VN0	M200075	N00	V00	VN0
	G314K049	M200080	N00	V00	VN0	M200080	N00	V00	VN0
	G314K050/051	M200081	N00	V00	VN0	M200081	N00	V00	VN0
	G314K055	M200082	N00	V00	VN0	M200082	N00	V00	VN0
	G314K056/057	M200083	N00	V00	VN0	M200083	N00	V00	VN0

\* Verificare la compatibilità del fluido con i materiali.

		Codice accessori
	Staffa di montaggio versione in acciaio (AISI 1010 / 1.1121)	M200094A00
	Staffa di montaggio Versione in acciaio inox (AISI 304 / 1.4301)	M200095A00

## Installazione

- Le elettrovalvole possono essere montate in qualsiasi posizione senza influire sul funzionamento
- Le elettrovalvole sono dotate di 2 fori di montaggio nel corpo
- Il collegamento filettato "E" applicabile per 1/4 ha una filettatura standard secondo la norma ISO 228/1 e ISO 7/1. Il collegamento filettato "G", applicabile per 1/8", ha una filettatura standard secondo la norma ISO 228/1
- Il collegamento filettato "8" ha una filettatura standard = NPT (SAE 71051) (contattateci)
- Le istruzioni per l'installazione/manutenzione sono incluse con ciascuna valvola

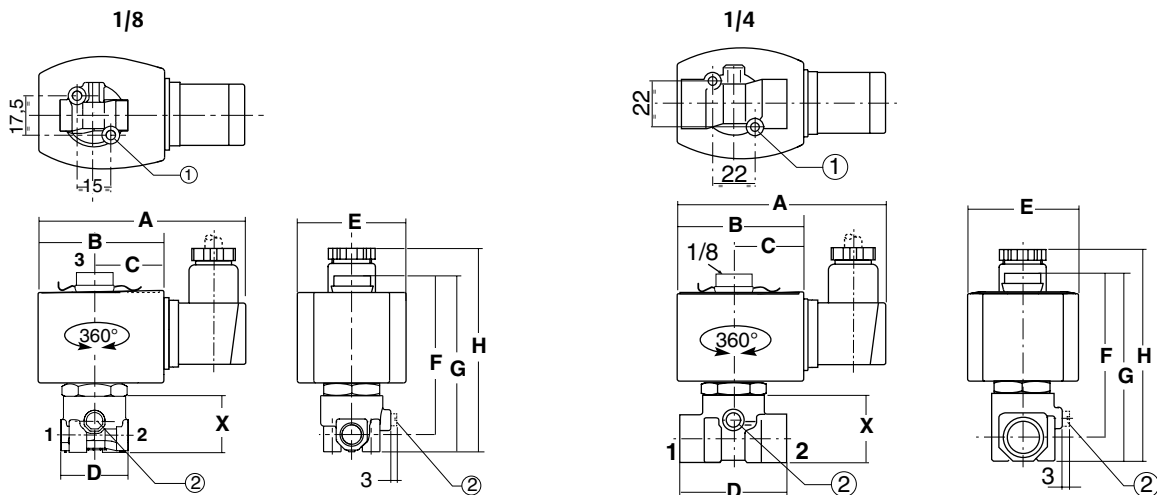
**Dimensioni (mm), peso (kg)**

Configuratore – File CAD



**TIPO 01**

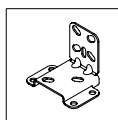
Interfaccia elettrica "S1"  
Stampato in resina epossidica  
IEC 335 / ISO 4400  
IP65



Tipo	Dimensione tubo	A	B	C	D	E	F	G	H	X	peso <sup>(1)</sup>
01	1/8	95	57	33	31	50	71	79	90	26	0,30
	1/4	95	57	33	40	50	73	82	96	30	0,59

- ① 2 fori di montaggio diam. M5, prof. 6 mm.
- ② Posizione comando manuale.

<sup>(1)</sup> Incl. bobina(e) e connettore(i).



**Staffa di montaggio**

Acciaio o acciaio inox

M200094A00 / M200095A00

