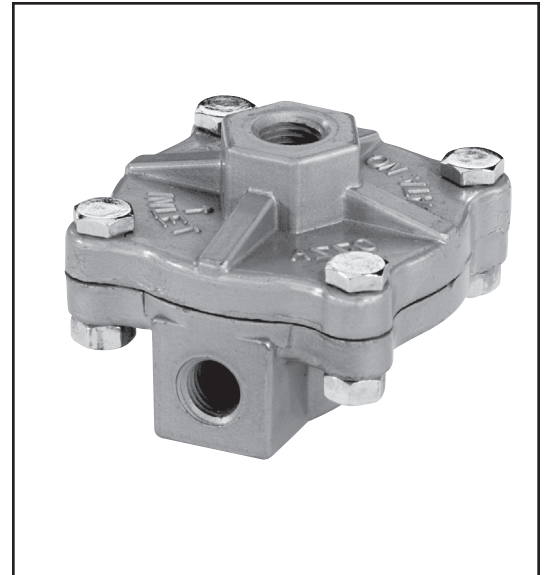


Características Principales

- Válvulas de 3 puertos, compactas, con orificios sobredimensionados para rápido desfogue de cilindros, frenos, actuadores, embragues.
- Permiten usar tubería de menor diámetro y dispositivos de control.
- Cuando se usa como válvula selectora, la presión de las dos entradas sale a través de la salida común.
- Montaje en cualquier posición.



Construcción

Partes de la válvula en contacto con el fluido	
V043 051	
Cuerpo y bonete	Acero inoxidable 316
Asiento	HYTREL
Todas las demás	
Cuerpo y bonete	Zinc fundido
Asiento	NBR

Rangos de Temperatura Ambiente Nominal

V043 051: -40°F a 125°F (-40°C a 52°C)

Todas las demás: -4°F a 125°F (-20°C a 52°C)

Para mayor información, consulte la Sección de Ingeniería.

Especificaciones Técnicas (Sistema Inglés)

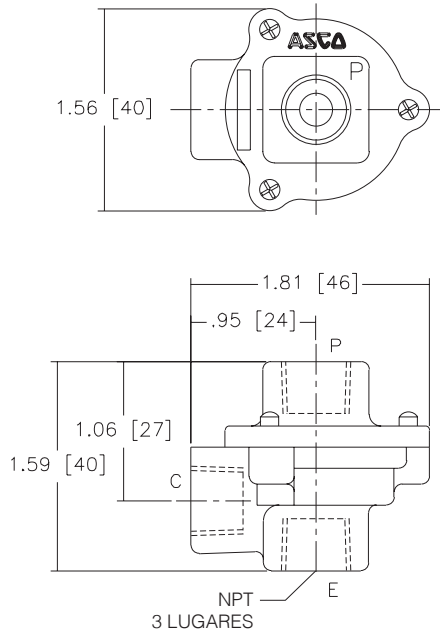
Diám. de conex. (pulg.)	Factor de flujo Cv		Presión de apertura (psi)	Máxima presión diferencial de operación (psi)	Temperatura máx. de aire (°F)	Válvula selectora/desfogue rápido		Ref. de const.
	Presión a trabajo	Trabajo a desfogue				Número de catálogo	Cuerpo	
1/4	.8	1.0	5	125	125	V043 006	Zinc	1
1/4	.8	1.4	15	150	125	V043 051	Acero inoxidable	3
1/4	2.0	2.0	5	125	125	V043 001	Zinc	2
3/8	3.5	4.5	5	125	125	V043 002	Zinc	2

Especificaciones Técnicas (Decimal)

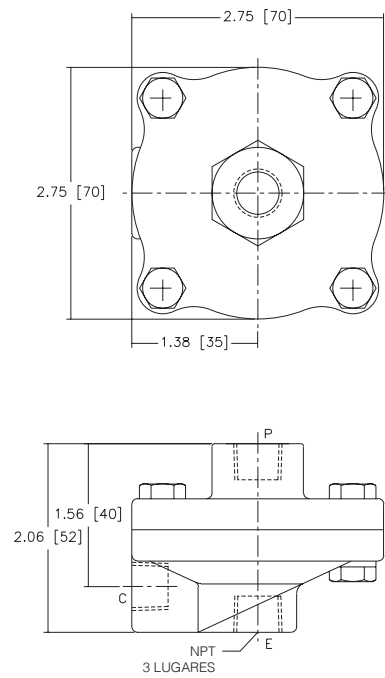
Diám. de conex. (pulg.)	Factor de flujo Kv (m³/h)		Presión de apertura (bar)	Máxima presión diferencial de operación (bar)	Temperatura máx. de aire (°C)	Válvula selectora/desfogue rápido		Ref. de const.
	Presión a trabajo	Trabajo a desfogue				Número de catálogo	Cuerpo	
1/4	.69	.86	0.3	8.6	52	V043 006	Zinc	1
1/4	.69	1.2	1.0	10.3	52	V043 051	Acero inoxidable	3
1/4	1.7	1.7	0.3	8.6	52	V043 001	Zinc	2
3/8	3.0	3.9	0.3	8.6	52	V043 002	Zinc	2

Dimensiones Generales (pulgadas [mm])

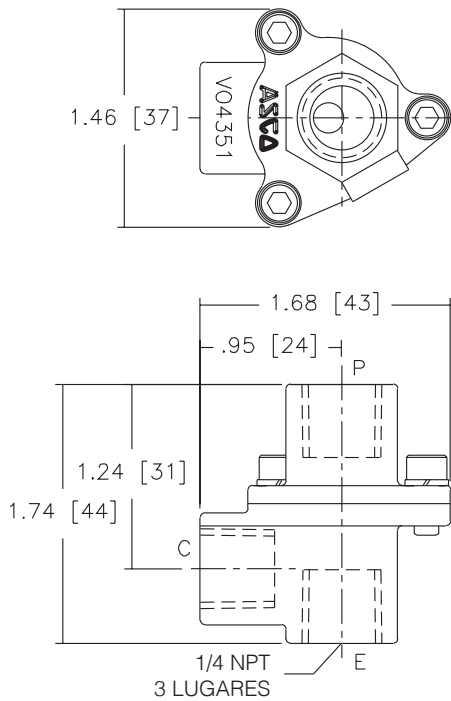
Ref. de const. 1



Ref. de const. 2



Ref. de const. 3



Diagramas de flujo

