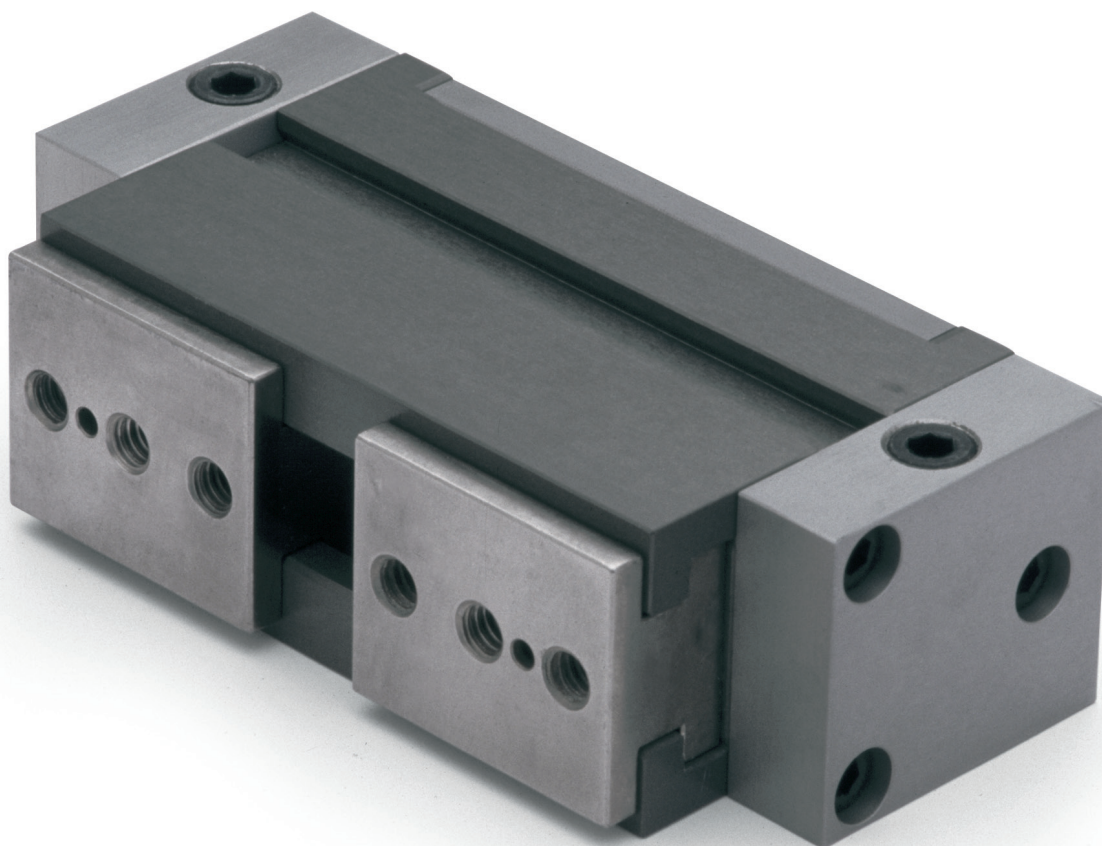


# NUMATICS®

## Serie NRG

Pinzas Neumáticas Paralelas



Pinzas Neumáticas: Serie NRG

### Contenido

Características y ventajas	636
Cómo ordenar	637
Dimensiones	638
Especificaciones y clasificaciones de carga	639
Información adicional de referencia	640

Control de movimiento

## Serie NRG, Pinza Neumática Robotizada Paralela

### Movimiento sincronizado

Dos émbolos opuestos comparten un diámetro interior común. Cada émbolo aporta fuerza y movimiento (sin disminuir) de forma independiente a cada corredera. El movimiento de ambos émbolos es guiado a través de un mecanismo de una sola pieza que proporciona movimiento sincrónico de centrado automático de cada corredera, con repetibilidad de 0.002 pulgadas. La fuerza de agarre y la sincronización son completamente independientes en cada corredera, esto da como resultado un desgaste mínimo y una máxima vida de funcionamiento.

### Movimiento compatible (asíncrono)

La pinza neumática tiene la misma construcción que se describió en el párrafo anterior, excepto que el mecanismo que proporciona movimiento sincronizado a la corredera se ha eliminado. Las correderas ahora son independientes una de la otra, permitiendo a la pinza posicionar la pieza. Una vez que la pieza es sujeta, se mantiene su posición exacta, no ocurren cambios de posición. Las pinzas compatibles ofrecen una solución económica al eliminar potencialmente el uso de una articulación compatible.

### Características

#### A. Cuerpo de una sola pieza para máxima rigidez

- Con revestimiento impregnado de Teflon® en el interior y el exterior
- Compacto, ligero, alta relación fuerza de agarre/tamaño.

#### B. Correderas totalmente acopladas al cuerpo durante toda la carrera

- Revestidas con níquel no electrolítico
- Sin brazos externos, para reducir los puntos de atrapamiento. Reconocida OSHA.

#### C. Mecanismo de sincronización interior, protegido de la contaminación exterior.

- Acero templado para herramienta

#### D. Carril de montaje para sensor de posición y émbolos magnéticos, estándar en todos los modelos.

- Fácil acceso, totalmente ajustable, instalados en fábrica o en campo.
- Efecto Hall (NPN, PNP) e interruptores Reed AC/DC.

Sellos lubricados permanentemente, estándar en todos los modelos, no requieren lubricación.

- Sellos de Viton®, opcional.

Orificios de ubicación de pasador, estándar en cuerpo y correderas.

- Posicionamiento de precisión de pinza y mordaza.

Múltiples ubicaciones de puertos de control, estándar en todos los modelos.

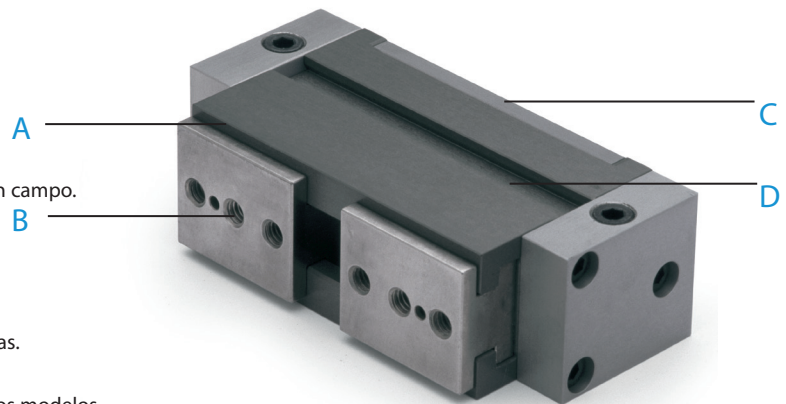
- Puertos laterales y en la parte inferior, fácil acceso y mayor versatilidad.

Lubricadas en fábrica con grasa fluorinada.

- No tóxica, sin migración y sin cloro, silicónes o clorofluorocarbonos (CFC).
- Para aplicación en áreas limpias.

Sistema de montaje directo NuMate™, estándar en todos los modelos.

- Se montan directamente a los deslizadores lineales Serie SH de Numatics, sin adaptadores ni placas de transición.
- Fácil acceso y costo reducido.



### Características opcionales

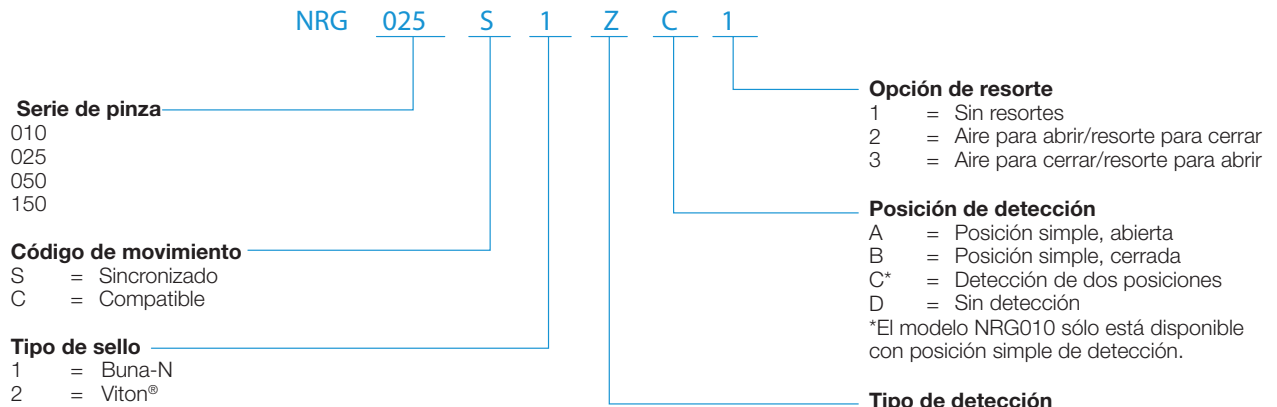
Resorte para abrir/aire para cerrar

Resorte para cerrar/aire para abrir

Teflon® es una marca comercial registrada de DuPont™.

Viton® es una marca comercial registrada de DuPont™.

### Cómo Ordenar



Ejemplo de pedido:

Número de parte: NRG025S1ZC1\*

Descripción: Fuerza de agarre de 25 libras, movimiento sincronizado, sellos lubricadas permanentemente, interruptor de efecto Hall, PNP, con desconexión rápida (alimentación), dos posiciones, sin resortes.

\*Al formar el número de parte, NO use espacios NI guiones.

### Cómo ordenar interruptores adicionales y kits de sellos

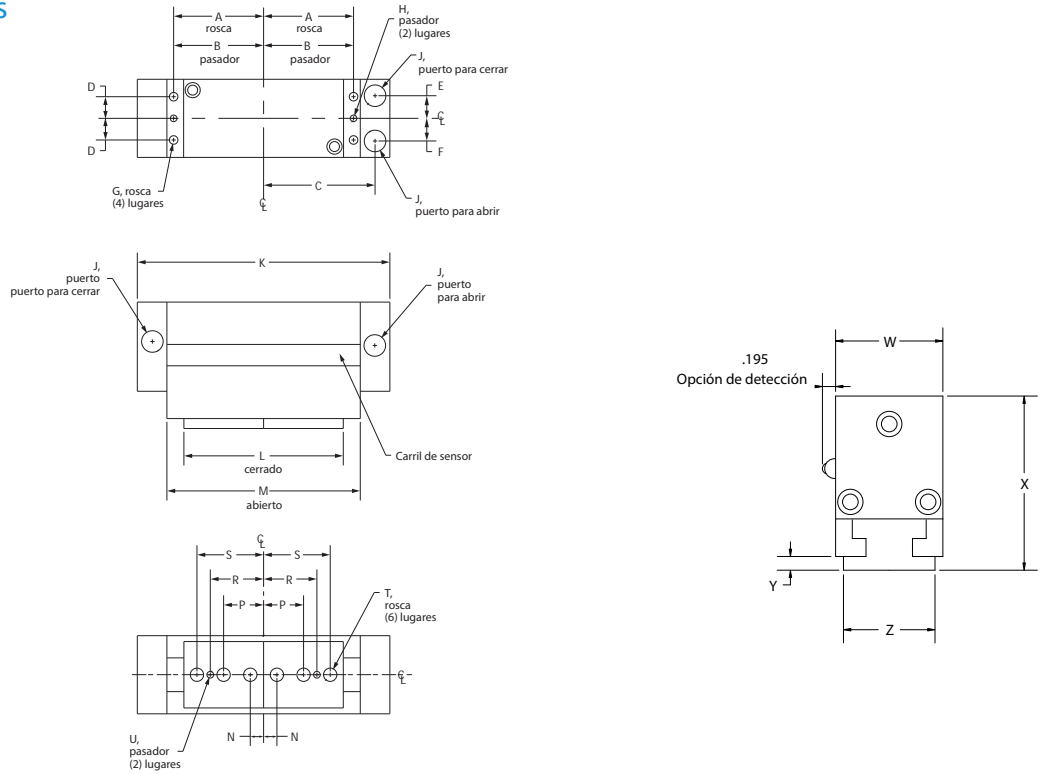
Sensor	Número de parte estándar
Efecto Hall, PNP (alimentación)	PNP-FL2-00-U
Efecto Hall, NPN (drenado)	NPN-FL2-00-U
Interruptor Reed	REED-FL2-00
Soporte de interruptor	N99-1185

Kits de detección, cordón enchufable con desconexión rápida	Número de parte con desconexión rápida
Efecto Hall, PNP (alimentación)	PNP-QDS-M8-U
Efecto Hall, NPN (drenado)	NPN-QDS-M8-U
Interruptor Reed	REED-QDS-M8U
Cable de 5 m, 90°	PXC90
Cable de 5 m, recto	PXCST

Serie	Kit de sellos Buna-N	Kit de sellos Viton®
NRG010	NRGSKB-010	NRGSKV-010
NRG025	NRGSKB-025	NRGSKV-025
NRG050	NRGSKB-050	NRGSKV-050
NRG150	NRGSKB-150	NRGSKV-150

Dimensiones: pulgadas

Serie NRG, Dimensiones



Pinzas Neumáticas: Serie NRG

Control de movimiento

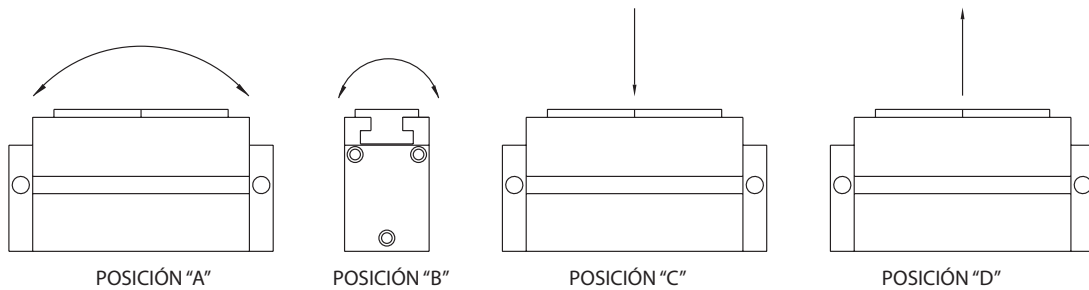
	NRG010	NRG025	NRG050	NRG150
A	0.87	1.18	1.68	1.90
B	0.875/0.876	1.187/1.188	1.687/1.688	1.906/1.907
C	1.17	1.67	2.09	2.84
D	0.31	0.31	0.40	0.56
E	0.28	0.37	0.42	0.50
F	0.28	0.37	0.42	0.62
G	#6-32	#6-32	#10-32	1/4-20
H	0.124/0.125	0.124/0.125	0.124/0.125	0.186/0.187
J	#10-32	#10-32	1/8 NPTF	1/8 NPTF
K	2.62	3.62	4.74	6.25
L	1.81	2.56	3.00	4.12
M	2.06	3.06	3.62	5.12
N	0.18	0.21	0.25	0.25
P	N/A	0.63	0.75	1.03
R	0.45	0.85	1.00	1.42
S	0.71	1.06	1.25	1.81
T	*#8-32 (4 lugares únicamente)	#10-32	1/4-20	5/16-18
U	.092/.093	.124/.125	.124/.125	.186/.187
W	0.87	1.12	1.47	2.00
X	1.37	1.65	2.37	3.30
Y	0.12	0.15	0.18	0.18
Z	0.626/0.628	0.873/0.875	1.248/1.250	1.498/1.500

### Serie NRG, Pinza Robotizada Paralela

#### Información técnica de operación

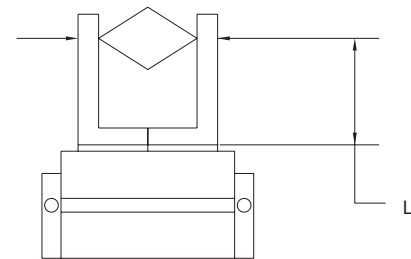
Datos técnicos	NRG010	NRG025	NRG050	NRG150
Fuerza*, abierta (lb)	13.5	27.6	54.1	159
Fuerza*, cerrada (lb)	13.5	27.6	54.1	159
Carrera (pulg)	0.25	0.50	0.62	1.00
Peso, lb	0.45	0.7	1.70	3.9
Desplazamiento (pulg <sup>3</sup> )	0.04	0.15	0.37	1.76
Presión máxima (PSI)	250	250	250	250

\*Fuerza @ 100 PSI, por cada mordaza.



#### Clasificaciones recomendadas de carga máxima

	NRG010	NRG025	NRG050	NRG150
Posición "A" (pie-lb)	4.0	11.0	15.0	30.0
Posición "B" (pie-lb)	1.8	4.8	6.6	13.6
Posición "C" (lbf)	20.0	39.5	79.3	116.8
Posición "D" (lbf)	15.4	24.0	44.0	101.0



#### Fuerza de agarre vs longitud del dedo

L (longitud de dedo)	NRG010	NRG025	NRG050	NRG150
1"	10.0	25.0	49.8	150.0
2"	9.3	21.8	44.9	138.0
3"	7.9	19.8	39.9	120.0
4"	7.3	17.8	35.9	109.7
5"	6.8	15.8	32.8	99.8
6"	6.4	13.0	30.8	90.0

\* Fuerza @ 100 PSI, por cada mordaza.

Información sujeta a cambio sin previo aviso. Para solicitar información detallada de cómo pedir los productos o acerca de la oficina de ventas de su localidad, visite [www.numatics.com](http://www.numatics.com).

Consulte el catálogo completo PDF de la Serie NRG en [www.numatics.com](http://www.numatics.com) para la siguiente información adicional:

- Sistema de montaje NuMate™
- Datos técnicos del interruptor
- Instrucciones de montaje del interruptor